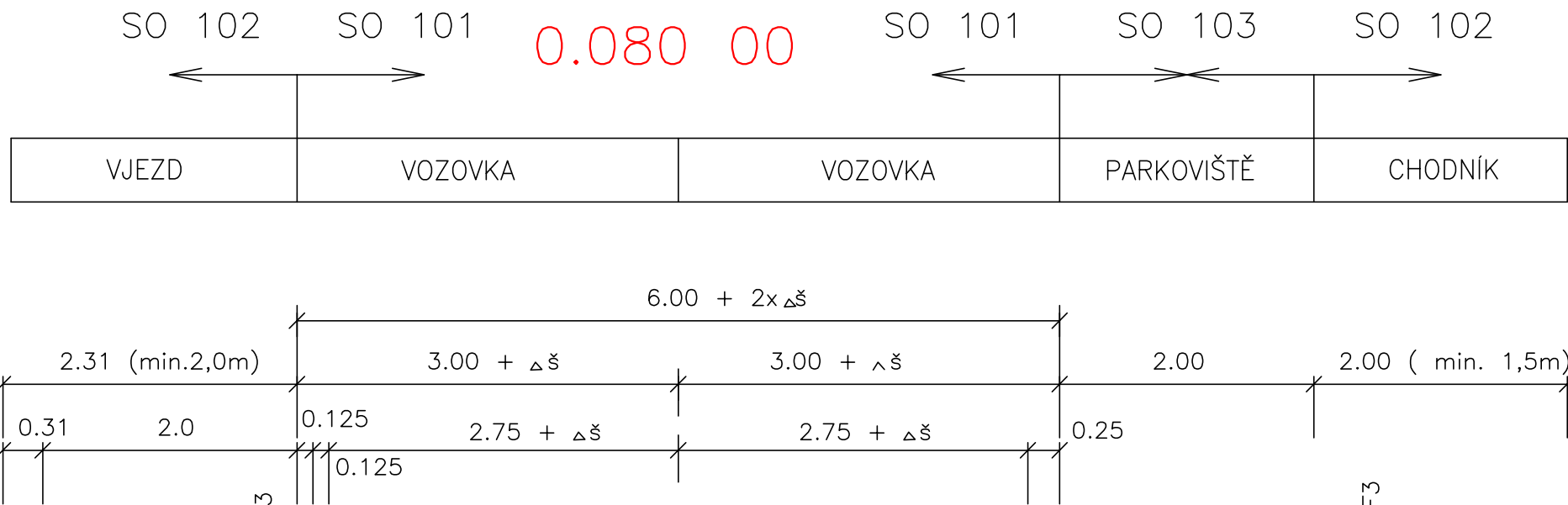


MO2 7,0/30



KONSTRUKCE VJEZDU DO AREÁLŮ PROVOZOVEN

DLAŽBA BETONOVÁ ZÁMKOVÁ	DL I	100 mm	ČSN 73 6131
barva bíložlutokaramelová			
(tvar shodný s dlažbou v Dvořákově ulici			
tvar shodný s výrobkem CITYTOP Elegant combi)			
LOŽNÁ VRSTVA	L	40 mm	
KAMENIVO ZPEVNĚNÉ CEMENTEM	SC C <sub>8/10</sub>	150 mm	ČSN 73 6124-1
ŠTĚRKODRŤ fr. 0-32	ŠD <sub>a</sub>	min.200 mm	ČSN 73 6126-1
CELKEM		min.490 mm	

Edef,2=45MPa

KONSTRUKCE VJEZDU NA POZEMEK

DLAŽBA BETONOVÁ ZÁMKOVÁ	DL	80 mm	
barva bíložlutokaramelová			ČSN 73 6131
(tvar shodný s dlažbou v Dvořákově ulici			
tvar shodný s výrobkem CITYTOP Elegant combi)			
LOŽNÁ VRSTVA	L	40 mm	
ŠTĚRKODRŤ	ŠD <sub>a</sub>	150 mm	ČSN 73 6126-1
ŠTĚRKODRŤ	ŠD <sub>a</sub>	150 mm	ČSN 73 6126-1
CELKEM		420 mm	

KONSTRUKCE VOZOVKY D1-N-1, TDZ IV

ASFALTOVÝ BETON PRO OBRUSNÉ VRSTVY	ACO 11+ PMB 45/80-60	50 mm	ČSN EN 13108-1
S MODIFIKOVANÝM ASFALTOVÝM POJIVEM			
POSTŘÍK SPOJOVACÍ EMULZÍ	PS-EP 0,3 kg/m <sup>2</sup> (C 60 BP 2)		ČSN 73 6129
ASFALTOVÝ BETON PRO PODKLADNÍ VRSTVY	ACP 22+ PMB 25/55-60	80 mm	ČSN EN 13108-1
S MODIFIKOVANÝM ASFALTOVÝM POJIVEM			
POSTŘÍK INFILTRAČNÍ	PI-EP 1,1 kg/m <sup>2</sup> (C 60 BP 2)		ČSN 73 6129
MECHANICKY ZPEVNĚNÉ KAMENIVO	MZK	150 mm	ČSN 73 6126-1
ŠTĚRKODRŤ	ŠD <sub>a</sub>	min. 200 mm	ČSN 73 6126-1
CELKEM		min. 480 mm	

Edef,2=130MPa

Edef,2=80MPa

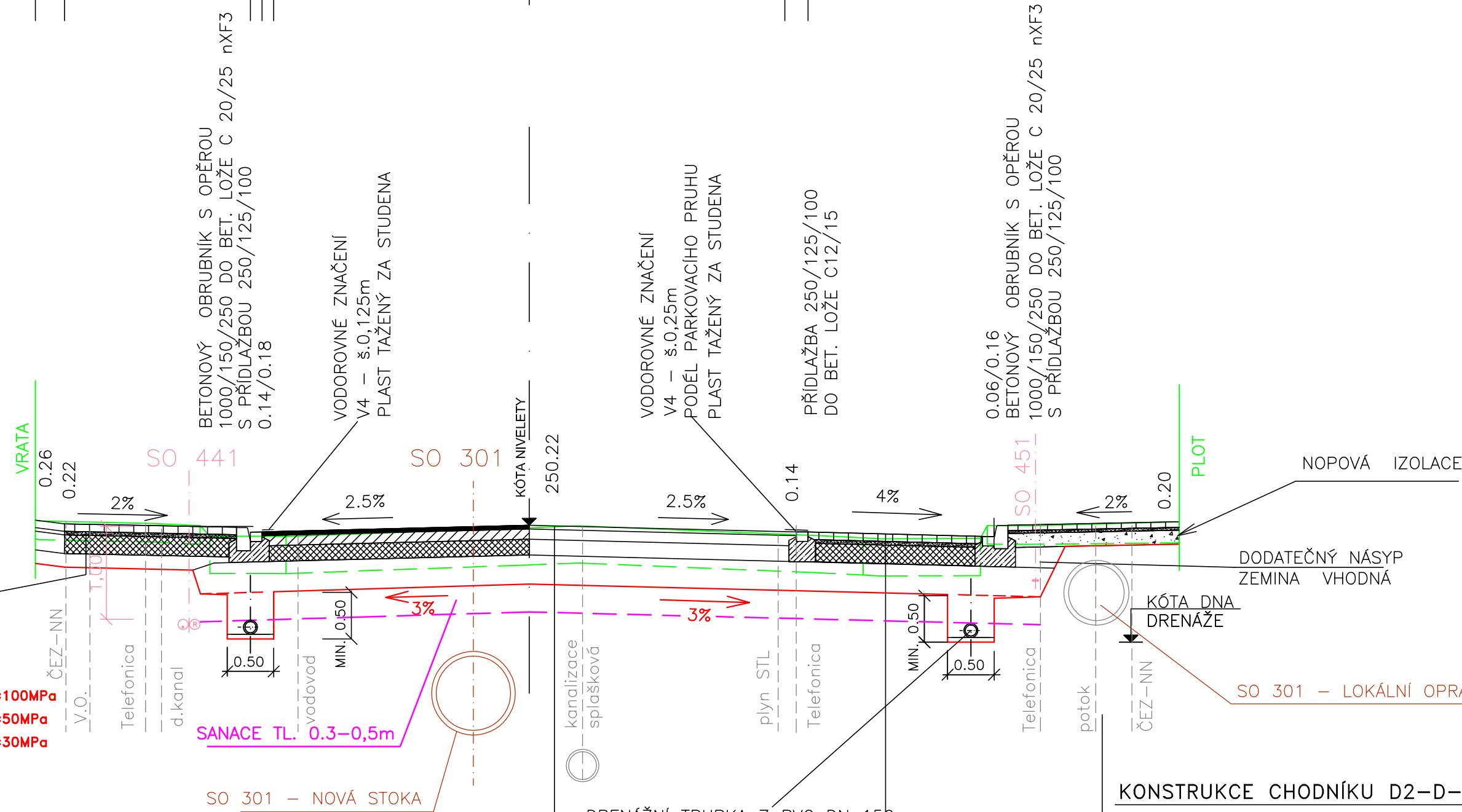
Edef,2=45MPa

KONSTRUKCE VOZOVKY V MÍSTĚ ZASTÁVKY BUS

ASFALTOVÝ BETON PRO OBRUSNÉ VRSTVY	ACO 11+ PMB 45/80-60	50 mm	ČSN EN 13108-1
S MODIFIKOVANÝM ASFALTOVÝM POJIVEM			
POSTŘÍK SPOJOVACÍ EMULZÍ	PS-EP 0,5 kg/m <sup>2</sup> (C 60 BP 2)		ČSN 73 6129
ASFALTOVÝ BETON PRO LOŽNÉ VRSTVY	ACL 22+ PMB 25/55-60	60 mm	ČSN EN 13108-1
S MODIFIKOVANÝM ASFALTOVÝM POJIVEM			
POSTŘÍK SPOJOVACÍ EMULZÍ	PS-EP 0,5 kg/m <sup>2</sup> (C 60 BP 2)		ČSN 73 6129
ASFALTOVÝ BETON PRO PODKLADNÍ VRSTVY	ACP 22+ PMB 25/55-60	80 mm	ČSN EN 13108-1
S MODIFIKOVANÝM ASFALTOVÝM POJIVEM			
POSTŘÍK INFILTRAČNÍ	PI-EP 1,1 kg/m <sup>2</sup> (C 60 BP 2)		ČSN 73 6129
KAMENIVO ZPEVNĚNÉ CEMENTEM	SC C8/10	130 mm	ČSN 73 6126-1
ŠTĚRKODRŤ	ŠD <sub>a</sub>	min. 200 mm	ČSN 73 6126-1
CELKEM		min. 520 mm	

Edef,2=80MPa

Edef,2=45MPa



KONSTRUKCE CHODNÍKU D2-D-1, TDZ CH

DLAŽBA BETONOVÁ ZÁMKOVÁ	DL	60 mm	ČSN 73 6131
barva bíločerná			
(tvar shodný s dlažbou v Dvořákově ulici			
tvar shodný s výrobkem CITYTOP Elegant combi)			
LOŽNÁ VRSTVA	L	30 mm	
ŠTĚRKODRŤ	ŠD <sub>a</sub>	150 mm	ČSN 73 6126-1
CELKEM		240 mm	

Edef,2=50MPa

Edef,2=30MPa

KONSTRUKCE PARKOVIŠTĚ D1-D-3, TDZ VI

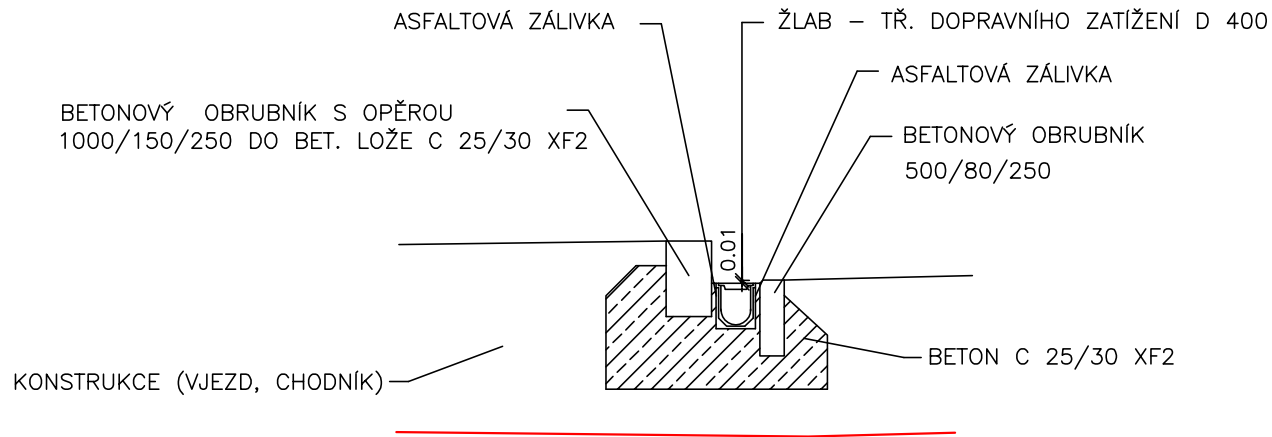
DLAŽBA BETONOVÁ ZÁMKOVÁ	DL	80 mm	ČSN 73 6131
barva bíločerná			
(tvar shodný s dlažbou v Dvořákově ulici			
tvar shodný s výrobkem CITYTOP Elegant combi)			
LOŽNÁ VRSTVA	L	40 mm	
MECHANICKY ZPEVNĚNÉ KAMENIVO	MZK	150 mm	ČSN 73 6126-1
ŠTĚRKODRŤ	ŠD <sub>a</sub>	min.150 mm	ČSN 73 6126-1
CELKEM		420 mm	

Edef,2=100MPa

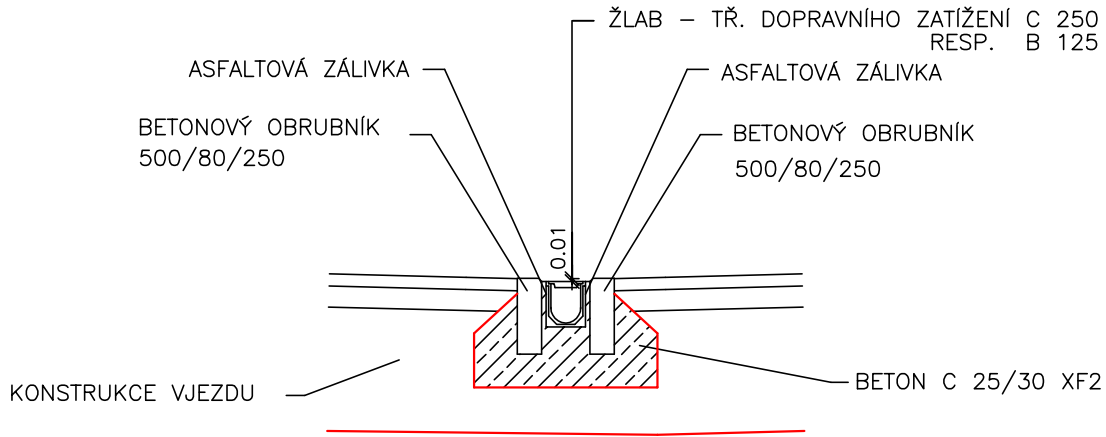
Edef,2=50MPa

Edef,2=30MPa


DETAIL ULOŽENÍ ŽLABU M 1 : 25 (ŽLAB POD OBRUBNÍKEM)



DETAIL ULOŽENÍ ŽLABU M 1 : 25 (ŽLAB KOLMO POJÍŽDĚNÝ VE VJEZDU)



POZNÁMKA:  
ZÁKRES STÁVAJÍCÍCH INŽENÝRSKÝCH SÍTÍ V ŘEZU JE JEN ORIENTAČNÍ  
NOVÉ INŽENÝRSKÉ SÍTĚ - VIZ. PŘÍLOHA č.8.A.3.

Číslo zakázky:	07 178 00	HIP:	Ing. Petr VACHTA	 STŘEDISKO PLZEŇ Plzeň, Plánská 5, 301 00 tel. 377259512 fax. 377259426
Schválil:	Ing. Václav HVÍZDAL	Zodp. projektant:	Ing. Petr VACHTA	
Tech. kontrola:	Ing. Václav HONZÍK	Vypracoval:	Ing. Petr VACHTA	
			377259512, vachta@pontex.cz	

Objednatel:	Středočeský kraj	Obec:	Úvaly	Kraj:	Středočeský
Akce:	III/10165 Úvaly, průtah			Datum	Stupeň
Část:	B.1. SO 101 SILNICE III/10165			11/2017	PDPS
Příloha:	VZOROVÝ PŘÍČNÝ ŘEZ M 1:50			Souprava	Č. přílohy
					B.1.4.