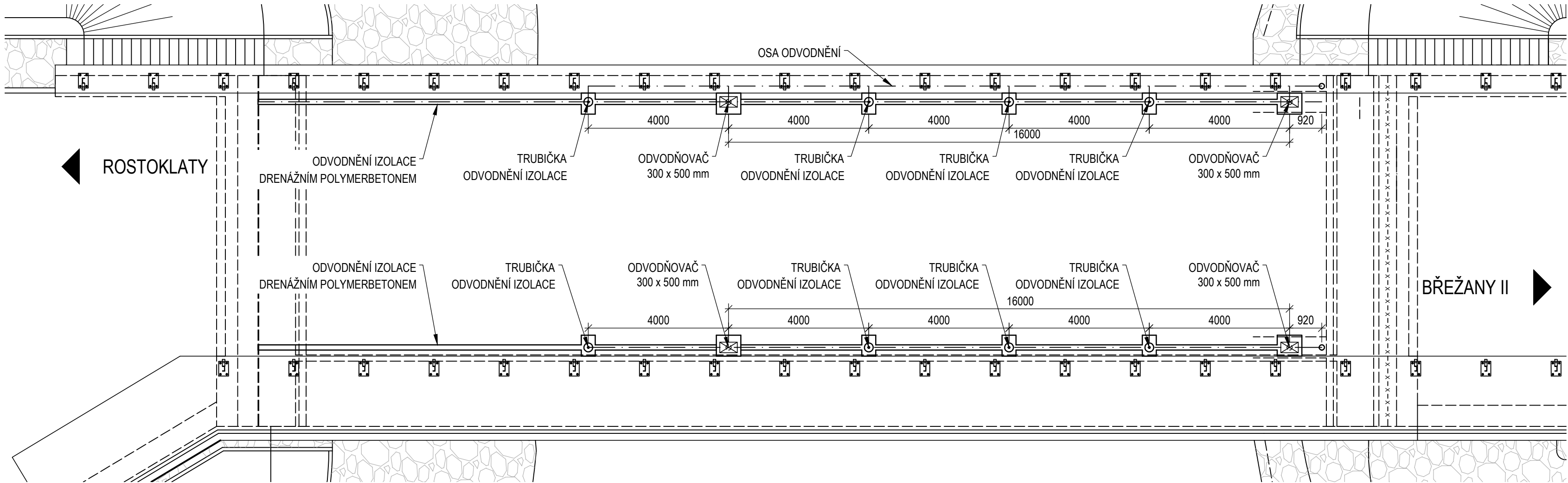


SCHÉMA ODVODNĚNÍ

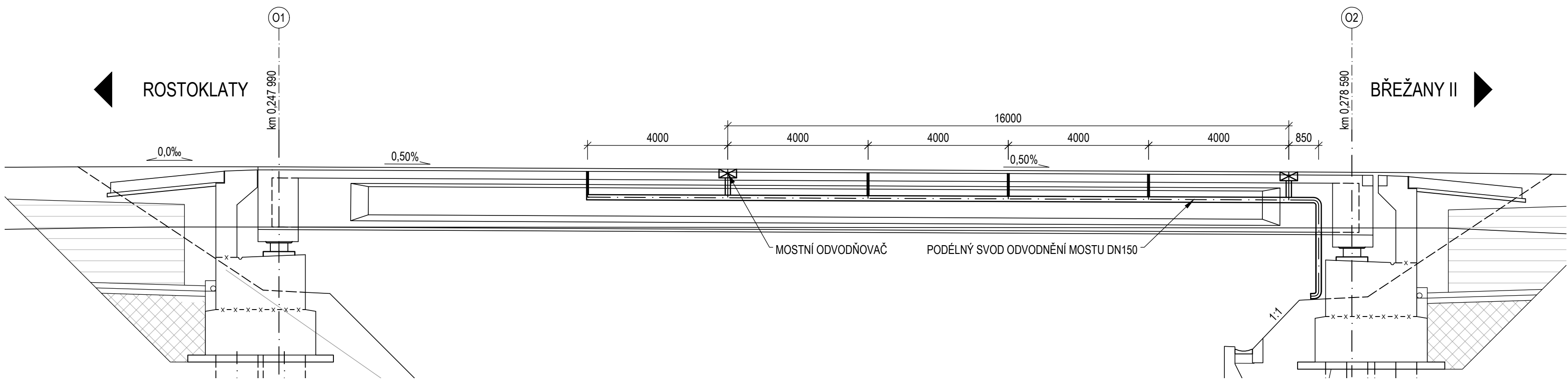
PŮDORYS

M 1 : 100



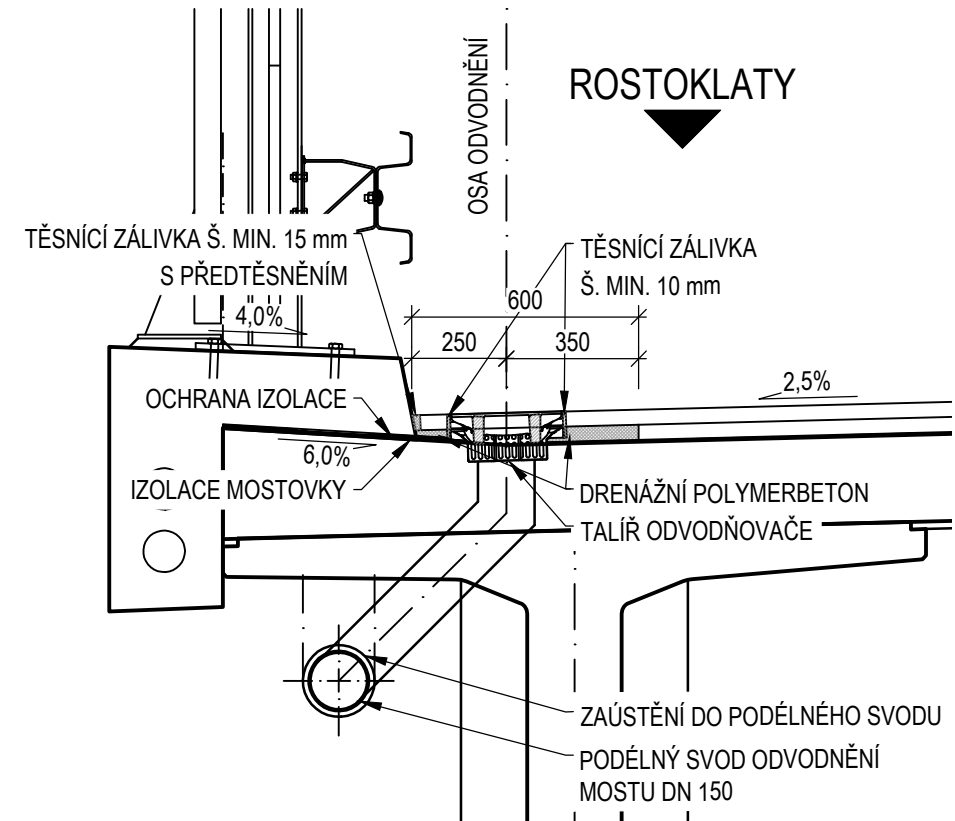
PODÉLNÝ ŘEZ

M 1 : 100



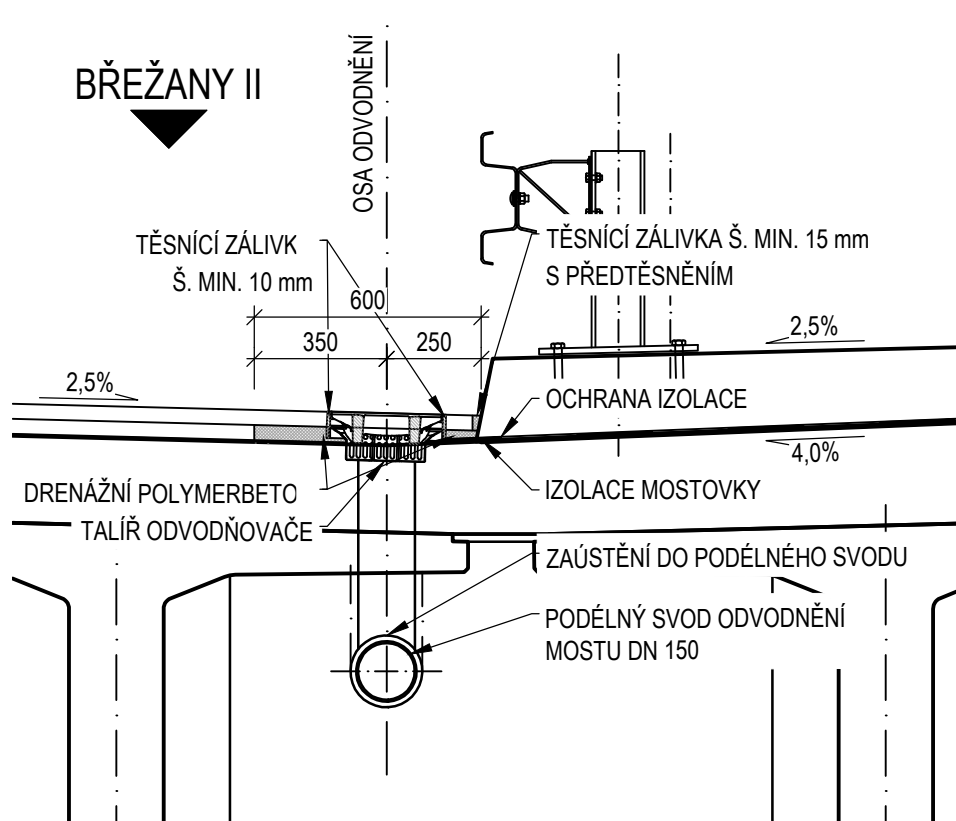
PŘÍČNÝ ŘEZ V MÍSTĚ
ODVODŇOVAČE - LEVÁ STRANA

M 1 : 20



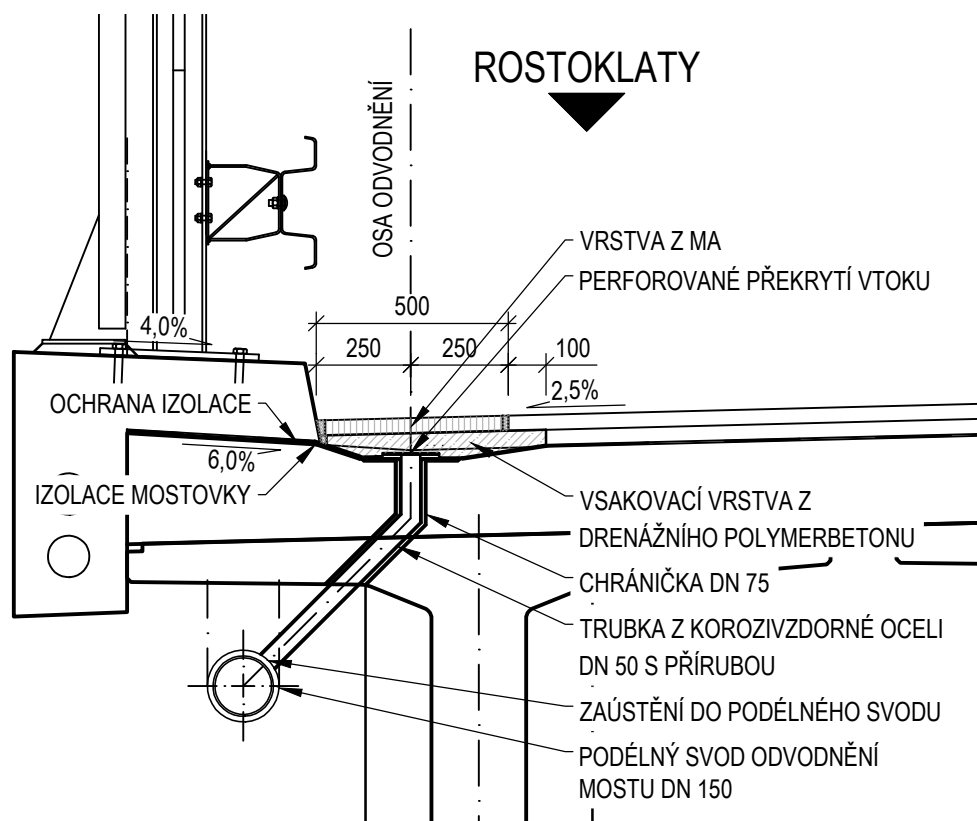
PŘÍČNÝ ŘEZ V MÍSTĚ
ODVODŇOVAČE - PRAVÁ STRANA

M 1 : 20



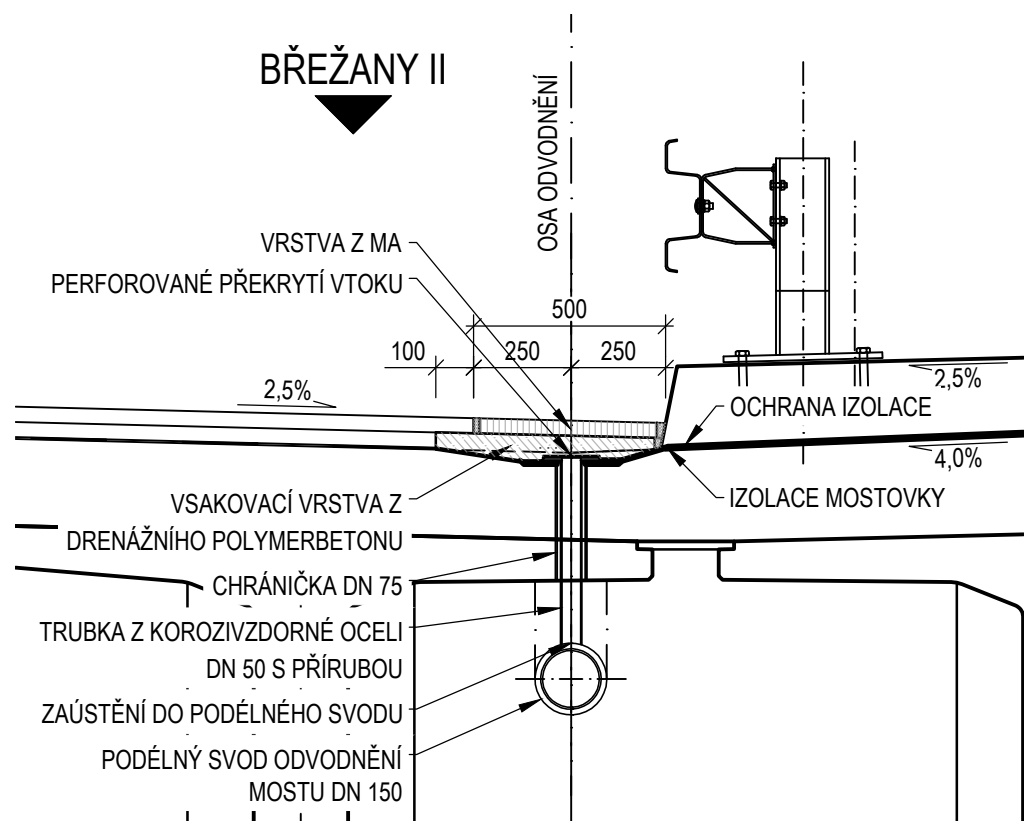
PŘÍČNÝ ŘEZ V MÍSTĚ TRUBIČKY
- LEVÁ STRANA

M 1 : 20



PŘÍČNÝ ŘEZ V MÍSTĚ TRUBIČKY
- PRAVÁ STRANA

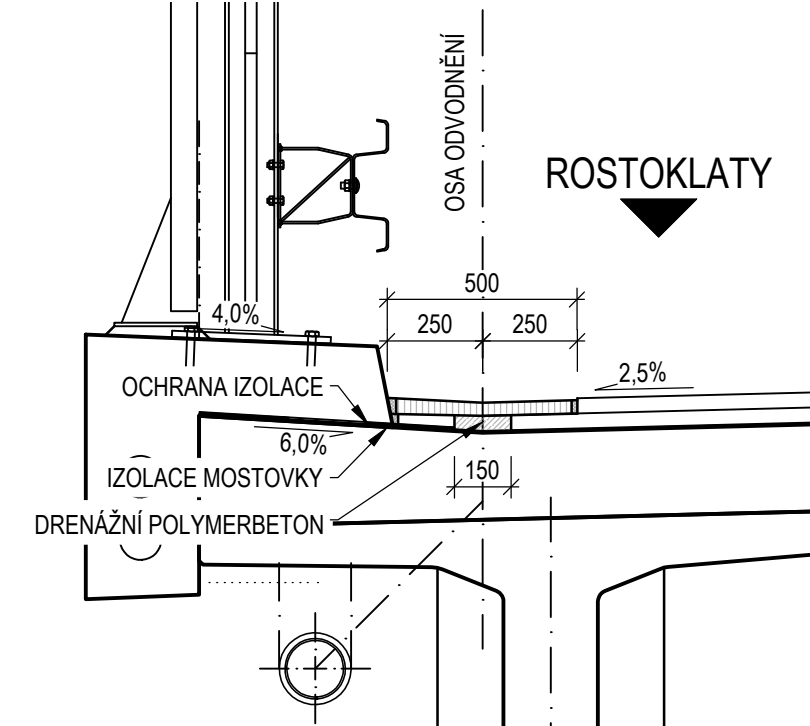
M 1 : 20



PŘÍČNÝ ŘEZ MEZI ODVODŇOVAČI

- LEVÁ STRANA

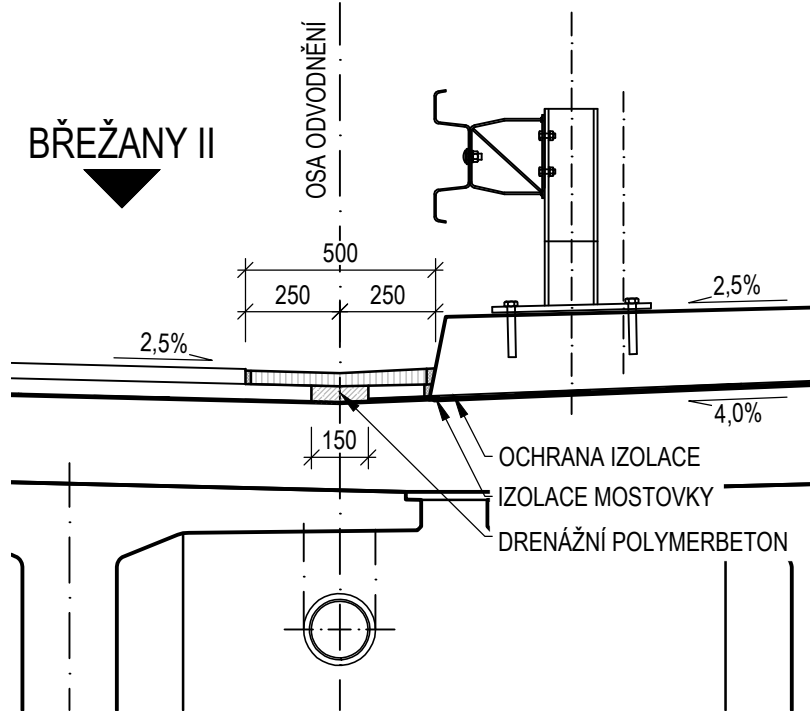
M 1 : 20



PŘÍČNÝ ŘEZ MEZI ODVODŇOVAČI

- PRAVÁ STRANA

M 1 : 20



POZNÁMKA

- VÝKRES SLOUŽÍ JAKO PODKLAD PRO RDS A VTD ODVODNĚNÍ.
- MOSTNÍ ODVODŇOVAČE 500/300 DLE ČSN EN 124. POLOHA VTKOVÉ MŘIŽE MUSÍ BÝT REKTIFIKOVATELNÁ (SMĚROVÉ I VÝŠKOVÉ), MŘIŽ MUSÍ BÝT UZAMYKATELNÁ PROTI ZOIZENÍ A NEOPRÁVNĚNÉMU OTEVŘENÍ. NÁPOJENÍ NA ODTOKOVÉ POTRUBÍ MUSÍ BÝT PROVEDENO ODOBOČKOU POD ÚHLEM 45°.
- MOSTNÍ ODVODŇOVAČ BUDE S LAPAČEM SPLAVENIN, MATERIÁL A PROVEDENÍ MUSÍ ODPOVÍDAT TP 107, VL 4 A SOUVISEJÍCÍM PŘEDPISŮM.
- TRUBIČKY ODVODNĚNÍ IZOLACE DN 50 BUDOU PROVEDENY DLE VL 4 406.11, MATERIÁL A PROVEDENÍ MUSÍ ODPOVÍDAT TP 107, VL 4 A SOUVISEJÍCÍM PŘEDPISŮM.
- V ÚZLABÍ NOSNÉ KONSTRUKCE BUDE PROVEDEN PROUZEK Z DRENÁŽNÍHO POLYMERBETONU, MATERIÁL A PROVEDENÍ MUSÍ ODPOVÍDAT VL 4, TKP 18, TP 107 A SOUVISEJÍCÍM PŘEDPISŮM.
- PODÉLNÉ POTRUBÍ A SVISLÉ SVODY DN 150 BUDOU PROVEDENY ZE SKLOLAMINÁTU.
- UCHYCENÍ SVODŮ ODVODNĚNÍ MUSÍ BÝT SOUČÁSTÍ CERTIFIKOVANÉHO SYSTÉMU, MATERIÁL A PROVEDENÍ MUSÍ ODPOVÍDAT TP 107, VL 4 A SOUVISEJÍCÍM PŘEDPISŮM.

KUBATURY ODVODNĚNÍ

| | |
|--|--------|
| ODVODŇOVAČE | 4 ks |
| ODVODŇOVACÍ TRUBIČKY (CHRÁNIČKA DN 75) | 8 ks |
| PODÉLNÝ SVOD POTRUBÍ DN 150 | 47,5 m |