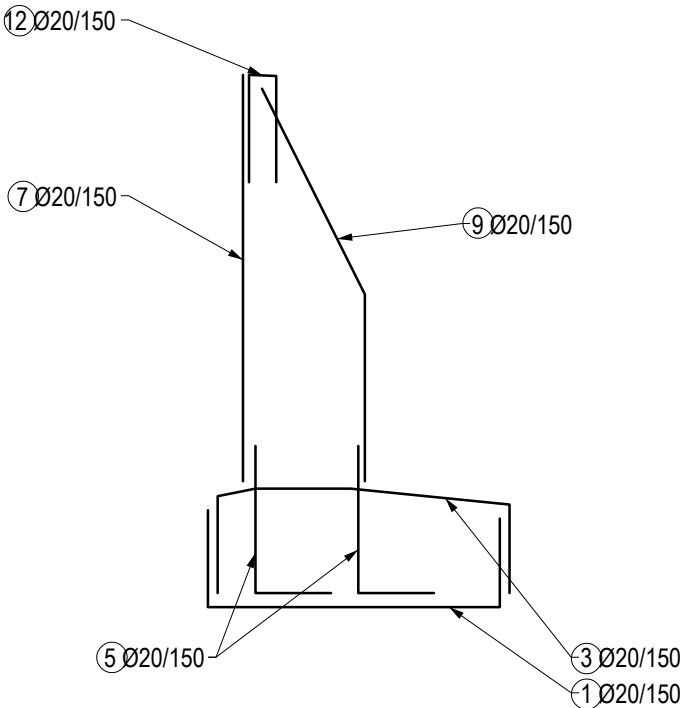
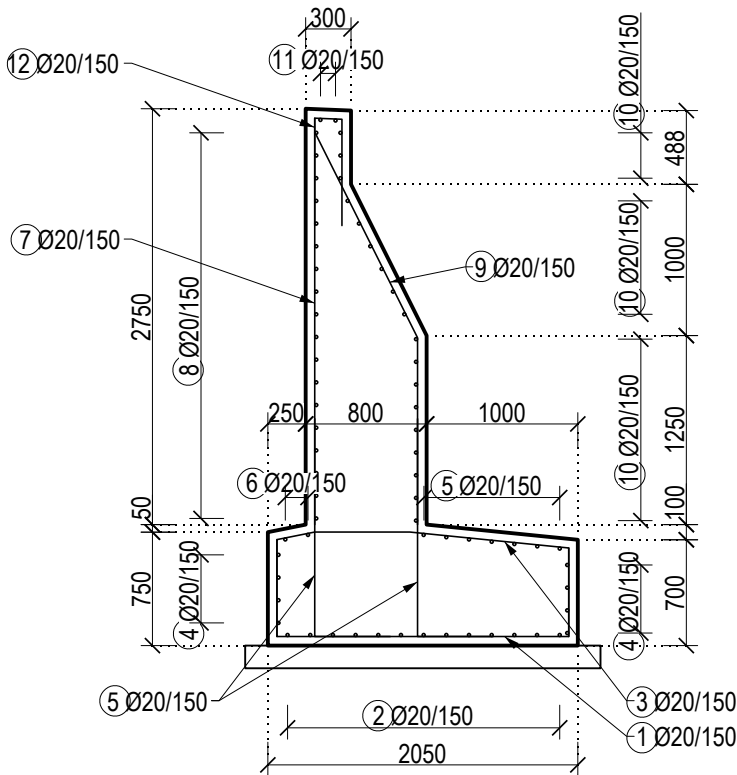
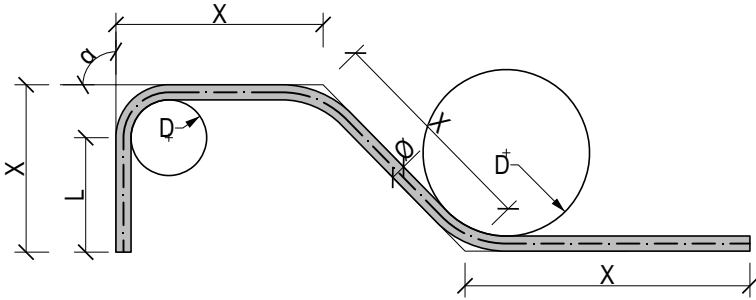


SCHÉMA VÝZTUŽE OPĚRNÉ ZDI

PŘÍČNÝ ŘEZ
M 1:50



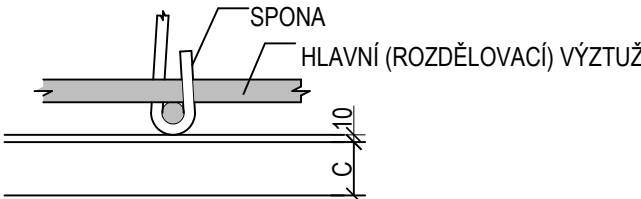
VÝŇATEK Z KONSTRUKČNÍCH ZÁSAD
DLE ČSN EN 1992-2



NEJMENŠÍ VNITŘNÍ PRŮMĚRY ZAKŘIVENÍ

HÁKY, TŘMÍNKY A SMYČKY Ø [mm]	D [mm]	OHYBY A JINÁ ZAKŘIVENÍ	
		c [mm]	D [mm]
≤16	4Ø	c ≥ 100 mm c ≥ 7Ø	10Ø
>16	7Ø	c ≥ 50 mm c > 3Ø	15Ø
		c ≥ 50 mm c ≤ 3Ø	20Ø
c = nejmenší betonová krycí vrstva ve směru kolmém na rovinu prutu			

SCHÉMA KRYTÍ VÝZTUŽE BETONEM



C_{min} - MINIMÁLNÍ KRYTÍ
C_{nom} - JMENOVITÉ (NOMINÁLNÍ) KRYTÍ

DĚLKY KONCOVÝCH ÚPRAV

α [°]	L [mm]	
	PODÉLNÁ	TŘMÍNKY
90 ≤ α < 150	≥ 5Ø	≥ 10Ø ≥ 7Ø
α ≥ 150	≥ 5Ø	≥ 5Ø ≥ 5Ø

POZNÁMKY

- VÝZTUŽ JE VÁZANÁ, SVAŘOVÁNÍ SE POVOLUJE SE SOUHLASEM PROJEKTANTA
- OCHRANNÝ NÁTĚR VÝZTUŽE - HORNÍ VÝZTUŽ UMÍSTĚNÁ PŘI POVRCHU V MÍSTĚ PŘECHODU PŘES PRACOVNÍ ČI SMRŠŤOVACÍ SPÁRY BUDE OŠETŘENA EPOXIDOVÝM NÁTĚREM MIN. TL. 80 µm MATERIÁL A PROVEDENÍ MUSÍ ODPOVÍDAT POŽADAVKŮM DLE VL4 A SOUVISEJÍCÍM PŘEDPISŮM
- MINIMÁLNÍ MEZERA MEZI SOUSEDNÍMI NESTYKOVANÝMI VLOŽKAMI JE 30 mm.
- VÝZTUŽ BUDE VÁZÁNA NA MÍSTĚ, KONSTRUKČNÍ SVAŘOVÁNÍ SE POVOLUJE POUZE SE SOUHLASEM PROJEKTANTA. VÝJIMKU TVOŘÍ POUZE PROVAŘENÍ VÝZTUŽE NA OCHRANU PROTI BLUDNÝM PROUDŮ.
- PROFIL VÝZTUŽE NESMÍ BÝT OSLABEN ZÁPALY A VRUBY PŘI POUŽITÍ BODOVÉHO SVARU
- STYKOVÁNÍ POLOŽEK PODÉLNÉ VÝZTUŽE BUDE PROVEDENO PROSTŘÍDANĚ.
- ODCHYLKY KRYTÍ:
 - MIN. KRYTÍ, KDE C_{min} = C_{nom} - 10 mm
 - MAX. KRYTÍ, KDE C_{max} = C_{nom} + 30 mm
- DISTANČNÍ PODLOŽKY MUSÍ SPLŇOVAT POŽADAVKY TKP 18
- ODCHYLKA V POLOZE VÝZTUŽE OPROTI VÝKRESU ± 20 mm.
- MEZNÍ ODCHYLKY PRO PROVÁDĚNÍ: PRO STYKOVÁNÍ VÝZTUŽE PŘESAHEM JE PŘEDEPSÁNA MAX. ZÁPORNÁ ODCHYLKA 0,06 L, KDE L JE DÉLKA PŘESAHU.

BETON

ŘÍMSY C50/60 - XF2, XD1, XC4
OBJEM BETONU: 110,40 m³



KRYTÍ

OPĚRNÁ ZEĎ 60 mm

OCEL

(DLE ČSN EN 10080 A ČSN 42 0139)
BETONÁŘSKÁ VÝZTUŽ B500B
HMOTNOST: 16,008 t

SOUŘADNICOVÝ S-JTSK, VÝŠKOVÝ SYSTÉM Bpv

OBJEDNATEL: <div></div> KRAJSKÁ SPRÁVA A ÚDRŽBA SILNICE STŘEDOČESKÉHO KRAJE p.o. ZBOROVSKÁ 11, 150 215 PRAHA 5		ZHOTOVITEL: <div> AFRY</div> AFRY CZ s.r.o. MAGISTRŮ 1275/13 140 00 PRAHA 4 tel.: +420 277 005 500 www.afry.cz	
HLAVNÍ INŽENÝR PROJEKTU: ING. MICHAL MARVAN	ZODPOVĚDNÝ PROJEKTANT: ING. LUKÁŠ ZEMEK	PROJEKTANT: ING. MICHAL MARVAN	KONTROLOVAL: ING. HANA KLIMEŠOVÁ
NÁZEV PROJEKTU: III/24513 Rostoklaty, most ev. č. 24513-1			
ČÁST:	MOSTNÍ OBJEKTY A ZDI		
STAVEBNÍ OBJEKT:	SO 251 OPĚRNÁ ZEĎ PŘED OPĚROU O2		
PŘÍLOHA:	SCHÉMA VYZTUŽENÍ OPĚRNÉ ZDI		
KRAJ:	STŘEDOČESKÝ KRAJ	ČÁST:	PŘÍLOHA Č.:
DATUM:	07/2025	D	5
STUPEŇ:	PDPS		
MĚŘÍTKO:	1:50		
Č. ZAKÁZKY:	2020_0061		
		ČÍSLO PARE:	