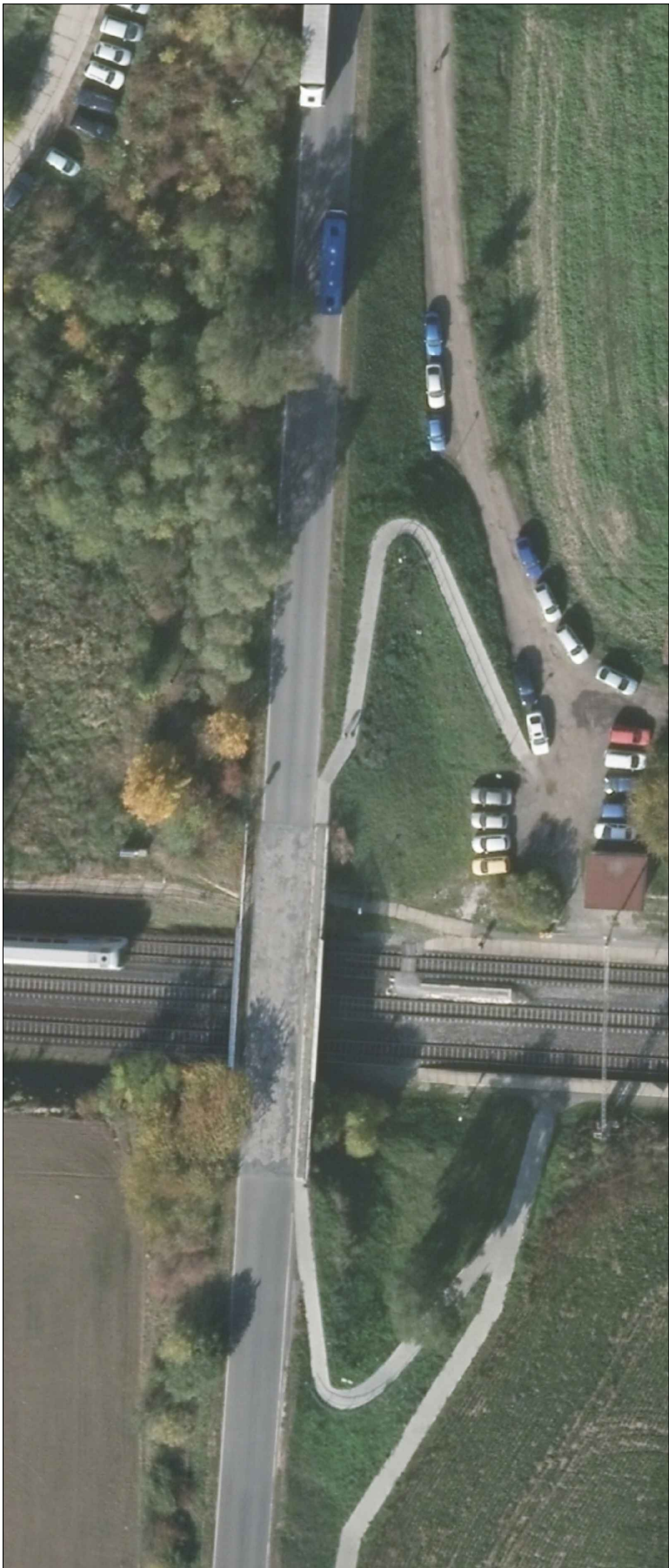




SO182 - OBJÍZDNÁ TRASA
SITUACE V MÍSTĚ STAVENIŠTĚ



SOUŘADNICOVÝ S-JTSK, VÝŠKOVÝ SYSTÉM Bpv

OBJEDNATEL:  KRAJSKÁ SPRÁVA A ÚDRŽBA SILNIC STŘEDOČESKÉHO KRAJE p.o. ZBOROVSKÁ 11, 150 21 PRAHA 5		ZHOTOVITEL:  AFRY CZ s.r.o. MAGISTRŮ 1275/13 140 00 PRAHA 4 tel.: +420 277 005 500 www.afry.cz		
HLAVNÍ INŽENÝR PROJEKTU: ING. MICHAL MARVAN	ZODPOVĚDNÝ PROJEKTANT: ING. LUKÁŠ ZEMEK	PROJEKTANT: ING. MICHAL MARVAN	KONTROLOVAL: ING. HANA KLIMEŠOVÁ	
NÁZEV PROJEKTU: III/24513 Rostoklaty, most ev. č. 24513-1				
ČÁST:	MOSTNÍ OBJEKTY A ZDI			
STAVEBNÍ OBJEKT:	SO 182 OBJÍZDNÁ TRASA			
PŘÍLOHA:	DIO - SITUACE V MÍSTĚ STAVBY			
KRAJ:	STŘEDOČESKÝ KRAJ	ČÁST:	PŘÍLOHA Č.:	ČÍSLO PARE:
DATUM:	07/2025	D	2	
STUPEŇ:	PDPS			
MĚŘÍTKO:	1:100			
Č. ZAKÁZKY:	2020_0061			