

ZMĚNA Č.	DATUM	STRUČNÝ POPIS ZMĚNY	ZPRACOVAL	PODPIS	
DOMOV SENIORŮ VOJKOV					
INVESTOR Domov seniorů Vojkov, poskytovatel soc. služeb, Vojkov 1,257 53 Vrchotovy Janovice			ČOS exim s.r.o. Alešova 26 370 01 České Budějovice Tel. : +420 775 258 953 Tel. : +420 774 213 249		
					STUPEŇ PROJEKTU
HIP	Ing.Lenka Jakšová				DSP+DPS
VYPRACOVAL	Hynek Šimánek		AUTORIZAČNÍ RAZÍTKO	FORMÁT:	1 svazek
STAVEBNÍ OBJEKT	VOJKOV BUDOVA Č.1, 9 a 40			DATUM:	04/2024
DÍL DOKUMENTACE	D1.2.5 TPS - Silnoproud				
NÁZEV VÝKRESU				ARCH.Č.	
				Č.V.:	
Tyto podklady jsou vlastnictvím firmy ČOS exim s.r.o. Reprodukce, distribuce a předvádění třetím osobám je dovoleno jen s písemným souhlasem majitele.					

ZMĚNA Č.	DATUM	STRUČNÝ POPIS ZMĚNY	ZPRACOVAL	PODPIS	
DOMOV SENIORŮ VOJKOV					
INVESTOR Domov seniorů Vojkov, poskytovatel soc. služeb, Vojkov 1,257 53 Vrchotovy Janovice			ČOS exim s.r.o. Alešova 26 370 01 České Budějovice Tel. : +420 775 258 953 Tel. : +420 774 213 249		
					STUPEŇ PROJEKTU
HIP	Ing.Lenka Jakšová				DSP+DPS
VYPRACOVAL	Ing.Lenka Jakšová		AUTORIZAČNÍ RAZÍTKO	FORMÁT:	1 svazek
STAVEBNÍ OBJEKT	VOJKOV BUDOVA Č.1, 9 a 40			DATUM:	04/2024
DÍL DOKUMENTACE	D1.2.5 TPS - Silnoproud				
NÁZEV VÝKRESU TECHNICKÁ ZPRÁVA				ARCH.Č.	
			Č.V.:	1	
Tyto podklady jsou vlastnictvím firmy ČOS exim s.r.o. Reprodukce, distribuce a předvádění třetím osobám je dovoleno jen s písemným souhlasem majitele.					

DOMOV SENIORŮ VOJKOV
díl D.1.2.5 TS – Silnoproud

TECHNICKÁ ZPRÁVA

1. Úvod

Předmětem tohoto projektu ve stupni dokumentace pro DSP+DSP jsou zařízení silnoproudé elektrotechniky v objektech Domova seniorů ve Vojkově.

2. Základní údaje

Stavba	DOMOV SENIORŮ VOJKOV díl D.1.2.5 TS – Silnoproud
Místo stavby	Domov seniorů Vojkov, Vojkov 1, 257 53 Vrchotovy Janovice
Investor	Domov seniorů Vojkov, poskytovatel soc. služeb, Vojkov 1, 257 53 Vrchotovy Janovice
Projektant odborné části	Fortel Trade, spol. s r.o. Ke kladivům 1204/14, 165 00 Praha 6 - Suchdol
Datum vydání	4/25

3. Související normy a předpisy

Dokumentace je zpracována a stavba bude provedena podle platných zákonů a vyhlášek a podle předpisů ČSN vydaných v době zpracování PD. Zejména se jedná o následující dokumenty:

Základní předpisy

- Zákon č.17/1992 Sb., o životním prostředí
- Zákon č.500/2004 Sb., správní řád v platném znění
- Zákon 541/2020 Sb. Zákon o odpadech
- Zákon č.133/1985 Sb., o požární ochraně, v platném znění
- Vyhláška č. 405/2017, kterou se mění vyhláška 499/2006 Sb., o dokumentaci staveb ve znění 62/2013
- Vyhláška č. 246/2001 Sb., o stanovení podmínek požární bezpečnosti a výkonu státního požárního dozoru, v platném znění (o požární prevenci)
- Vyhláška č. 23/2008 Sb. Vyhláška o technických podmínkách požární ochrany staveb
- Vyhláška č. 268/2011 Sb., kterou se mění vyhláška č. 23/2008 Sb., o technických podmínkách požární ochrany staveb
- Vyhláška č. 73/2010Sb. O stanovení vyhrazených elektrických technických zařízení, jejich zařazení do tříd a skupin a o bližších podmínkách jejich bezpečnosti (vyhláška o vyhrazených elektrických technických zařízeních)
- Zákon č. 22/1997 Sb. o technických požadavcích na výrobky a o změně a doplnění některých zákonů
- Nařízení vlády č. 163/2002 Sb., kterým se stanoví technické požadavky na vybrané stavební výrobky
- Zákon 22/1997, změna z. č. 205/2002 o technických požadavcích na výrobky v platném znění
- NV 172/2001 k provedení zákona o požární ochraně v platném znění
- ČSN 73 0802 – Požární bezpečnost staveb – Nevýrobní objekty, Z1, Z2
- ČSN 73 0848 – Požární bezpečnost staveb – Kabelové rozvody, Z1, Z2

Elektrotechnické předpisy

- ČSN 33 1310 ed.2 Bezpečnostní předpisy pro elektrická zařízení určená k užívání osobami bez elektrotechnické kvalifikace
- ČSN 33 1500 Revize elektrických zařízení, Z1 (8/1996); Z2 (4/2000); Z3 (4/2004); Z4 (9/2007)

- ČSN 33 2000
- -4-41 ed 3 Ochrana před úrazem elektrickým proudem
- -4-43 ed.2 Ochrana před nadproudy
- -4-443 ed 3 Ochrana před přepětím
- -4-45 Ochrana před podpětím
- -4-46 ed 3 Odpojování a spínání, Z1

- ČSN 33 2000-5
- -51 ed.3 Výběr a stavba elektrických zařízení – všeobecné předpisy, Opr. 1, Z1, Z2
- -52 ed.2 Výběr a stavba el. zařízení – Elektrická vedení
- -54 ed.3 Uzemnění a ochranné vodiče
- -559 ed.2 Svítidla a světelná instalace

- ČSN 33 2000-6, ed. 2 Revize, A11, Opr 1, Z1
- ČSN 33 2130 ed.3 Vnitřní elektrické rozvody (12/2014), Z1
- ČSN ISO 3864-1 Bezpečnostní barvy a bezpečnostní tabulky – 12/2012

4. Rozsah projektu

Projektová dokumentace řeší připojení jednotek pro ovládání dveří a větrání výtahové šachty.

5. Použité podklady

5.1. Půdorysy nového stavu

6. Určení vnějších vlivů

Podrobné určení vnějších vlivů – viz protokol u určení VV.

- Do rozvaděčů budou mít vstup pouze osoby s elektrotechnickou kvalifikací podle platné legislativy.

Zdůvodnění

- Obsluhu, údržbu a kontrolu výše uvedených zařízení budou provádět osoby poučené podle příslušných provozních a bezpečnostních předpisů.

7. TECHNICKÉ ŘEŠENÍ – SILNOPROUD

7.1 – Připojení na síť NN

Jedná se o doplnění elektroinstalací ve třech stavebních objektech (1, 9 a 40) Domova seniorů ve Vojkově. Ve všech budou doplněné ovládací jednotky dveří, které jsou určeny PBR a v objektu č.1 větrání výtahové šachty evakuačního výtahu.

Pro napájení větrání evakuačního výtahu bude v jeho strojovně zřízena UPS 400/400V s výkonem 4kW a dobou zálohy 45 minut. Do rozvaděče RUPS na vývod pro ventilátor s klapkami bude přivedený spínací/rozpínací impuls od EPS (dodávka EPS). Uvedení UPS do beznapěťového stavu bude provedené tlačítkem total stop u vchodu do objektu a kontakt tlačítka bude zavedený na vstup REPO UPS. K UPS bude osazené pomocné tlačítko, které překlene deaktivovaný vstup REPO po zkoušce funkčnosti systému a umožní obnovu funkce UPS. UPS bude připojená z patrového rozvaděče R8, do kterého bude doplněný jistič C25A/400 před proudový chránič.

Zařízení pro ovládání dveří – veškerá zařízení pro ovládání dveří, to znamená řídicí jednotky ACS a rozvaděče následného ovládání REPS jsou zařízení dodávaná v rámci EPS a jsou vybavená vlastní záložní baterií. Z hlediska silnoproudu jsou připojená na běžnou, nezálohovanou síť NN.

Pro napájení těchto zařízení jsou ve všech třech objektech zřízeny rozvaděče RD (EI30DP1s200), které budou osazené do blízkosti rozvaděčů REPS. Rozvaděče RD budou oceloplechové, zapuštěné do nik a budou připojené z nejbližších stávajících domovních rozvaděčů. Do těchto stávajících rozvaděčů bude vždy doplněn jistič C16A/400.

7.2 – Energetická bilance

Neřeší se, vzhledem k zanedbatelnému celkovému příkonu do 5kW, rozloženému do tří objektů.

7.3 – FVE

Objekt nebude vybavený fotovoltaickým mikrozdrcem.

7.4 – Provedení elektroinstalace, kabely a jejich uložení

Kabeláž bude provedená kabely se sníženou hořlavostí, bezhalogenovými, ve všech prostorách typu Prafladur s požární odolností. Kabely budou uloženy pod omítku.

7.5 – Provedení elektroinstalace, ochrany

Jištění technického vybavení bude provedené jističi, vzhledem k funkcím zařízení nejsou žádoucí proudové chrániče s výjimkou výtahové šachty a strojovny výtahu.

7.6 – Provedení elektroinstalace, osvětlení a nouzové osvětlení

Neřeší se.

7.7 – Provedení elektroinstalace, bezpečnostní prvky PBŘS

Průchody kabelů požárními úseky budou utěsněny požárními ucpávkami.

7.8 – Ochrana před bleskem, uzemnění

Neřeší se.

7.9 – Ochranná opatření

Elektrická soustava:

- 3PEN/NPE, AC 50Hz, 400/230V/TN-C-S

Základní ochrana:	kryty, izolací
Ochrana při poruše:	automatickým odpojením od zdroje,
Zvýšená ochrana:	ochranným pospojováním
Doplňková ochrana:	proudové chrániče 30mA

Praha, 04/2025

Hynek Šimánek

Protokol č. 0804/2025

o určení vnějších vlivů vypracovaný odbornou komisí

V Praze, dne 8. dubna 2025

Složení komise

Předseda:	Ing. Lenka Jakšová	:	Architektonicko – stavební řešení
Členové:	Petr Váňa	:	Silnoproudá elektrotechnika

Název stavby:

DOMOV SENIORŮ VOJKOV

Použité podklady:

1. Stavební půdorysy

Přílohy:

1. Bez příloh

Popis objektu:

1. Stavba – Objekt je podsklepená historická stavba, konstrukčně provedená ze zdiva kamenného a cihelného, s dřevěným krovem a střechou z pálených tašek.
2. Osoby v objektu – osoby jsou bez elektrotechnické kvalifikace, duševně a pohybově způsobilé, postižené osoby v doprovodu duševně a pohybově způsobilých osob.
3. Pracovníci údržby elektrického zařízení – osoby odborně způsobilé v elektrotechnice podle platné legislativy.
4. Ostatní - v objektu nejsou umístěny a skladovány hořlaviny a výbušniny.

Platnost protokolu :

**Pro prostory v objektu haly v rozsahu projektu pro realizaci stavby.
Rozhodnutí:**

Vnější vlivy byly stanoveny podle ČSN 33 2000-5-51, ed.3 s tímto rozhodnutím:

A. Prostory vnitřní

Vnější vliv	kód	Popis
AA – Teplota okolí	AA4	Teplota vzduchu -5°C až +40°C
AB – Atmosférická vlhkost	AB4	Teplota vzduchu -5°C až +40°C, relativní vlhkost 10% až 100%
AC – Nadmořská výška	AC1	≤ 2 000 m
AD – Výskyt vody	AD1	Zanedbatelný
AE – Prašnost	AE1	Zanedbatelná.
AF – Výskyt korozivních látek	AF1	Zanedbatelný. Množství a povaha korozivních znečišťujících látek nejsou významné
AG – Mechanická namáhání, ráz	AG1	Mírný
AH – Mechanická namáhání, vibrace	AH1	Mírné
AK – Výskyt rostlinstva a plísní	AK1	Bez nebezpečí. Není vážné nebezpečí růstu rostlin nebo plísní
AL – Výskyt živočichů	AL1	Bez nebezpečí. Není vážné nebezpečí výskytu živočichů.
AM – Elektromagnetická, elektrostatická nebo ionizující působení	AM1	Zanedbatelné. Bez škodlivých účinků unikajících proudů, elektromagnetického záření, elektrostatického pole, ionizujícího záření nebo indukce.
AN – Sluneční záření	AN1	Nízká. Intenzita ≤ 500 W/m ²
AP – Seismické účinky	AP1	Zanedbatelné. Zrychlení ≤ 30Gal
AQ – Bouřková činnost.	AQ1	Zanedbatelné. Počet bouřkových dní ≤ 25 v roce
AR – Pohyb vzduchu	AR1	Pomalý. Rychlost ≤ 1 m/s
AS – Větr	AS1	Malý. Rychlost ≤ 20 m/s
BA – Schopnost osob	BA1	Běžná, nepoučené osoby
BC – Dotyk osob s potenciálem země	BC3	Nenáročné provozy
BD – Podmínky úniku v případě nebezpečí	BD1	Malá hustota obsazení, snadné podmínky pro únik
BE – Povaha zpracovávaných nebo skladovaných látek	BE1	Bez nebezpečí
CA – Stavební materiály	CA1	Nehořlavé
CB – Konstrukce budov	CB1	Zanedbatelné nebezpečí

Datum sepsání protokolu: 8. dubna 2025

Podpis předsedy komise:





ZMĚNA Č.	DATUM	STRUČNÝ POPIS ZMĚNY		ZPRACOVAN	PODPIS
<div style="text-align: center; font-weight: bold;">DOMOV SENIORŮ VOJKOV</div>					
INVESTOR Domov seniorů Vojkov, poskytovatel soc. služeb, Vojkov 1,257,53 Vrchotovy Janovice			STUPEŇ PROJEKTU <div style="font-size: 2em; font-weight: bold;">DSP+DPS</div>		COS exim s.r.o. Akádova 20 370 01 České Budějovice Tel.: +420 775 258 953 Tel.: +420 774 213 249
HP	Ing.Lenka Janková				
VYPRACOVAL	Ing.Lenka Janková				
STAVEBNÍ OBJEKT	VOJKOV BUDOVA Č.1		AUTORIZACE RAZITKO		
DĚL DOKUMENTACE	D1.2.5 TPS - Silnoproud				FORMAT: 8xA4
NÁZEV VÝKRESU					DATUM: 04/2024
<div style="font-size: 1.5em; font-weight: bold; text-align: center;">PŮDORYS 1.NP-NOVÝ STAV</div>					
					ARCH.Č.
					C.V.: 2
Tyto podklady jsou vlastnictvím firmy COS exim s.r.o. Reprodukcce, distribuce a převzetí bez jejího osobního svolení je považováno za písemný souhlas majitele.					

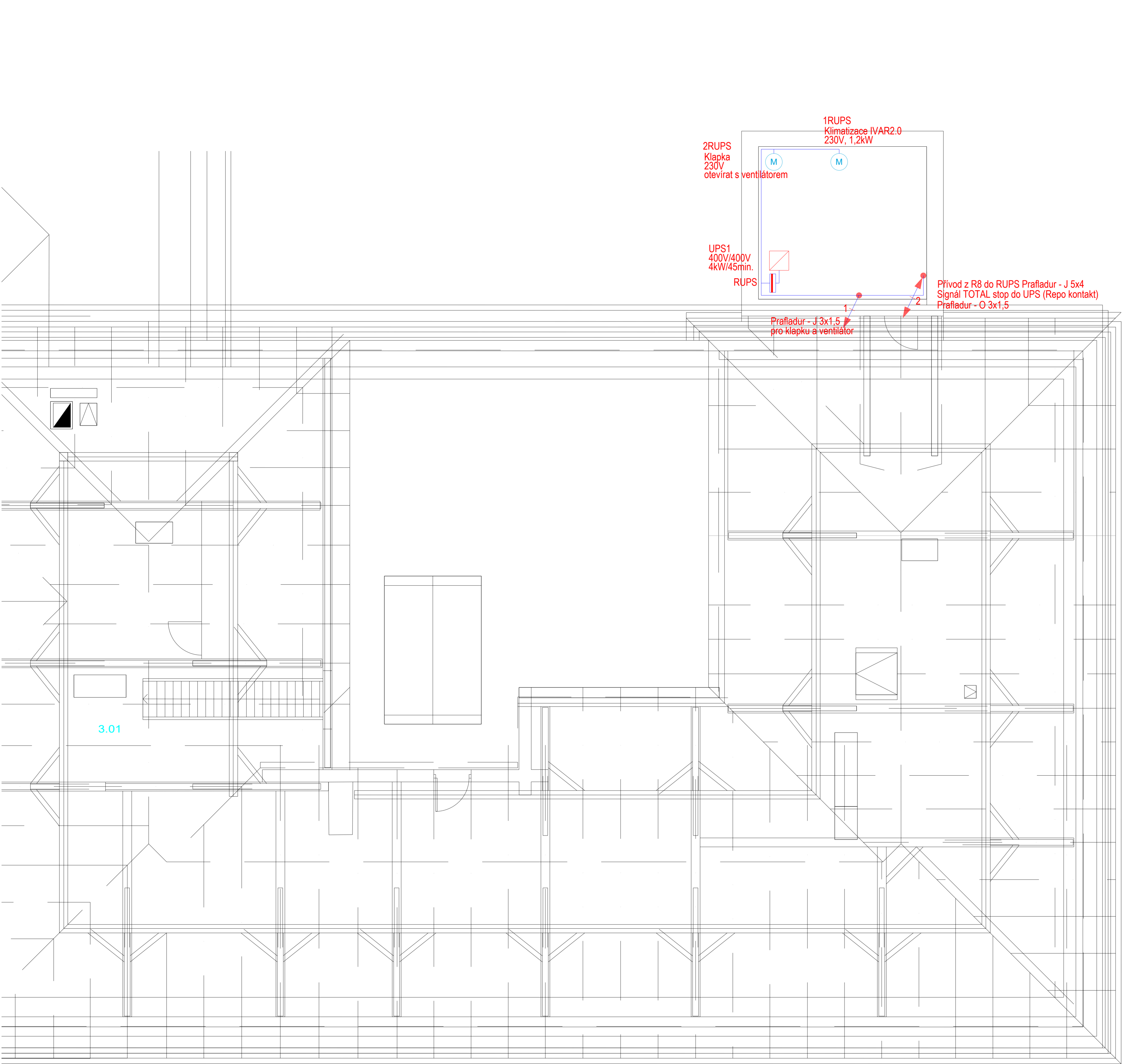


ZMĚNA Č.	DATUM	STRUČNÝ POPS ZMĚNY		ZPRACOVÁL	PODPIS

DOMOV SENIORŮ VOJKOV

INVESTOR Domov seniorů Vojkov, poskytovatel soc. služeb, Vojkov I.257 53 Vrchotyho Janovice			STUPEŇ PROJEKTU <div style="font-size: 2em; font-weight: bold; text-align: center;">DSP+DPS</div>		ČOS exim s.r.o. Alešova 26 370 01 Česká Budějovice Tel.: +420 775 258 953 Tel.: +420 774 213 249	
HPB	Ing Lenka Jakková		AUTORIZAČNÍ RAZÍTKO		FORMÁT 8xA4	
VYPRACOVAL	Ing Lenka Jakková				DATUM 04/2024	
STAVEBNÍ OBJEKT	VOJKOV BUDOVA Č. 1				ARCH.Č.	
DÍL DOKUMENTACE	D1.2.5 TPS - Silnoproud					
NÁZEV VÝKRESU			Č.V.: 3			
PŮDORYS 2.NP-NOVÝ STAV						

Týto podklady jsou vlastnictvím firmy ČOS exim s.r.o.
Reprodukcí, distribucí a předáváním třetím osobám je dovoleno jen s písemným souhlasem majitele.



LEGENDA MÍSTNOSTÍ ČÁST					
Č.M.	Č.INV.	ÚČEL MÍSTNOSTI PŮVODNÍ	ÚČEL MÍSTNOSTI NOVÝ	PLOCHA	POČET LŮŽEK
3.01		PŮDA	PŮDA	425,07	

ZMĚNA Č.	DATUM	STRUČNÝ POPIS ZMĚNY		ZPRACOVAL	PODPIS
DOMOV SENIORŮ VOJKOV					
INVESTOR Domov seniorů Vojkov, poskytovatelí soc. služeb, Vojkov 1,257 53 Vrchotoly Janovice				ČOS exim s.r.o. Alešova 26 370 01 České Budějovice Tel. : +420 775 258 953 Tel. : +420 774 213 249	
HP	Ing.Lenka Jakšová		STUPEŇ PROJEKTU	DSP+DPS	
VYPRACOVAL	Ing.Lenka Jakšová		AUTORIZAČNÍ RAZÍTKO		
STAVEBNÍ OBJEKT	VOJKOV BUDOVA Č.1			FORMÁT: 8x4	
DÍL DOKUMENTACE	D1.2.5 TPS - Silnoproud			DATUM: 04/2024	
NÁZEV VÝKRESU				ARCH.Č.	
PŮDORYS 3.NP-NOVÝ STAV			Č.V.: 4		
Tuto podklady jsou vlastnictvím firmy ČOS exim s.r.o. Reprodukcí, distribucí a převodem třetím osobám je dovoleno jen s písemným souhlasem majitele.					



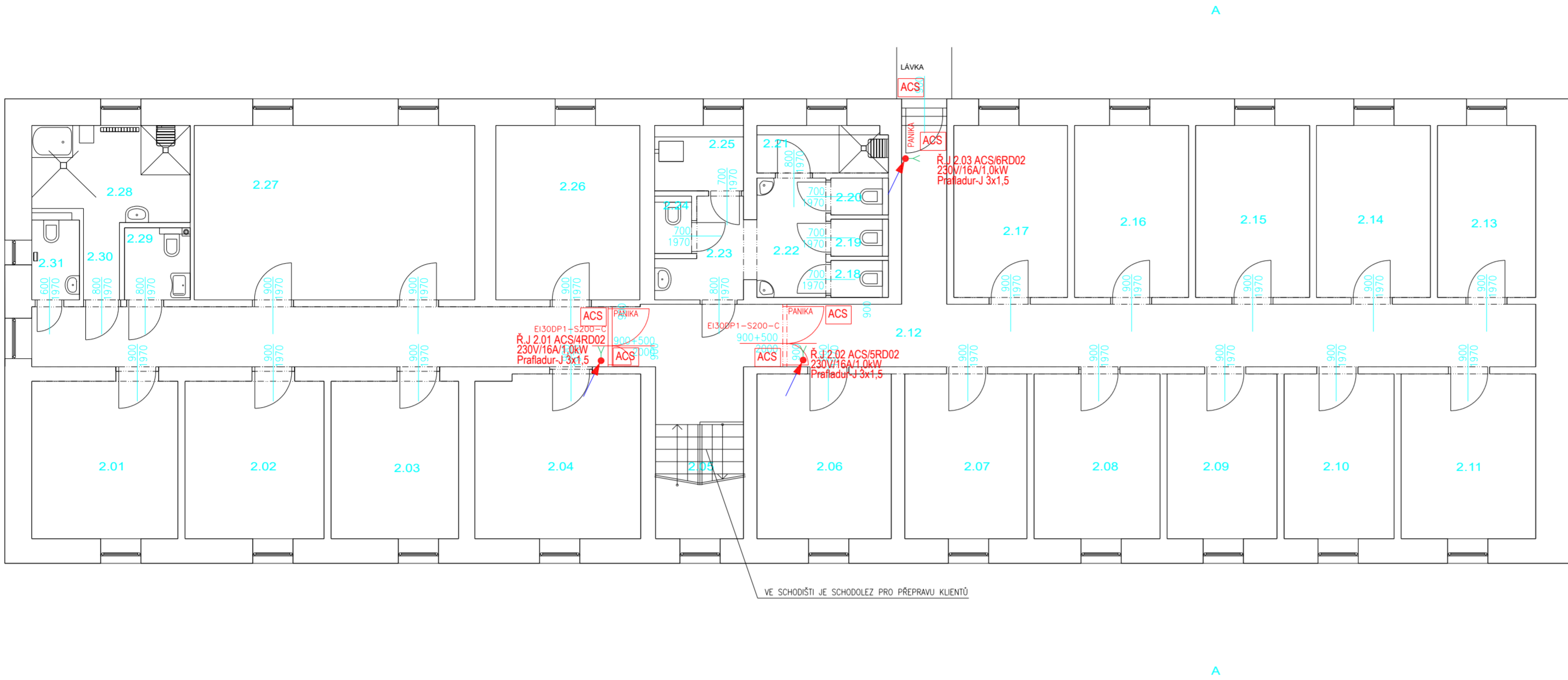
LEGENDA MÍSTNOSTÍ ČÁST

Č.M.	Č.INV.	ÚČEL MÍSTNOSTI PŮVODNÍ	ÚČEL MÍSTNOSTI NOVÝ	PLOCHA	PODLAHA	STĚNY	STROP	POČET LŮŽEK
1.01	5	POKOJ	POKOJ	16,89				2L
1.02	4	POKOJ	POKOJ	12,23				1L
1.03	3	POKOJ	POKOJ	13,38				1L
1.04	2	POKOJ	POKOJ	13,45				1L
1.05	1	POKOJ	POKOJ	13,79				1L
1.06		ÚKLID	ÚKLID	0,98				
1.07		ZÁDVEŘÍ	ZÁDVEŘÍ	2,70				
1.08		CHODBA	CHODBA	32,10	KER.DLAŽBA	MALBA+MADLA	MALBA	
1.09		KOUPELNA	KOUPELNA	5,46				
1.10	6	POKOJ	POKOJ	16,64				1L
1.11	7	POKOJ	POKOJ	19,27				2L
1.12		CHODBA	CHODBA	15,55		MALBA+MADLA	MALBA	
1.13		WC	WC	2,50				
1.14		WC	WC	2,80				
1.15		CHODBA	CHODBA	4,74	KER.DLAŽBA	MALBA+MADLA	MALBA	
1.16		SKLAD ŠPINAVÉHO PRÁDLA	SKLAD ŠPINAVÉHO PRÁDLA	0,89				
1.17		SKLAD ČISTÉHO PRÁDLA	SKLAD ČISTÉHO PRÁDLA	0,89				
1.18		WC	WC	1,67				
1.19		NEOBSAZENO	NEOBSAZENO					
1.20		ŠATNA	ŠATNA	16,29				
1.21		WC	WC	1,78				
1.22		PŘEDSÍŇ WC	PŘEDSÍŇ WC	3,11				
1.23		ŠATNA	ŠATNA	13,39				
1.24		SPRCHA	SPRCHA	1,78				
1.25		VCHOD DO SKLEPA	VCHOD DO SKLEPA	5,64				

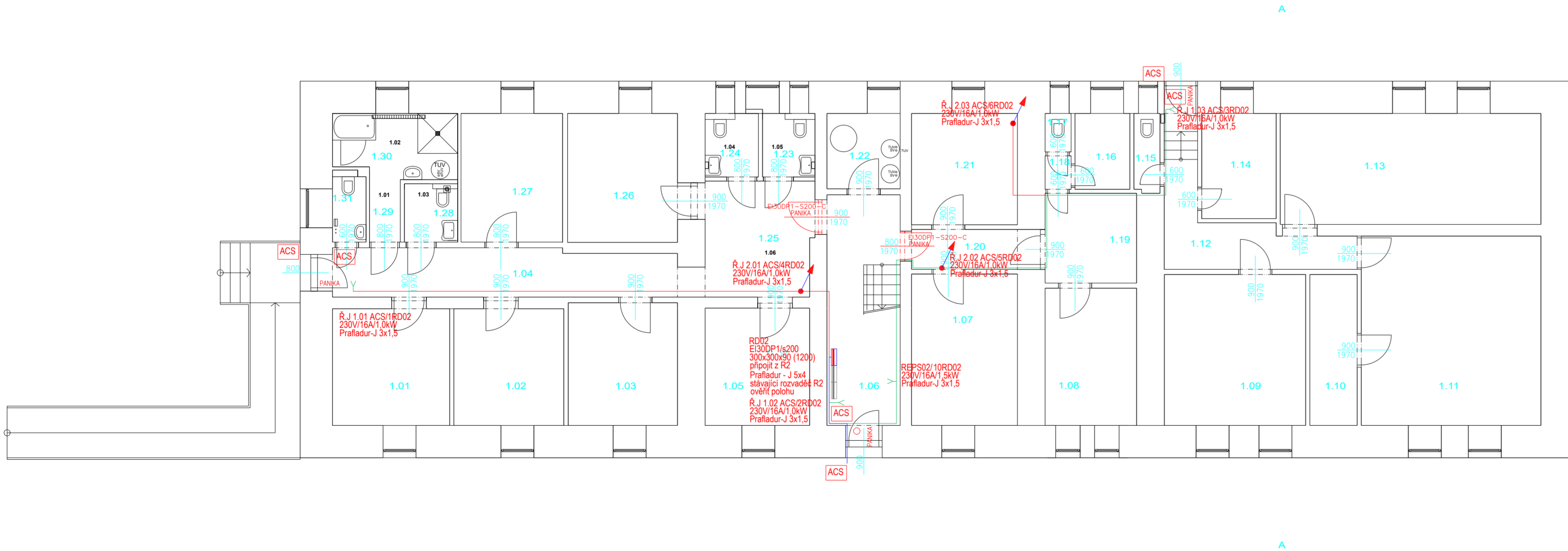
- XXX
1970

NOVÉ DVEŘE DLE PBŘ
- NÁRAZOVÉ ZÁBRADLÍ + OCHRANNÁ DESKA ZDI
- DVEŘE DRŽENÉ EPS

ZMĚNA C.	DATUM	STRUČNÝ POPIS ZMĚNY	ZPRACOVAL	PODPIS	
DOMOV SENIORŮ VOJKOV					
INVESTOR	Domov seniorů Vojkov, poskytovatel soc. služeb, Vojkov 1,257 53 Vrchotovy Janovice		STUPEŇ PROJEKTU	COS exim s.r.o. Alešova 26 370 01 České Budějovice Tel. : +420 775 258 953 Tel. : +420 774 213 249	
HIP	Ing.Lenka Jakšová		DSP+DPS		
VYPRACOVAL	Ing.Lenka Jakšová				
STAVEBNÍ OBJEKT	VOJKOV BUDOVA Č.9		AUTORIZAČNÍ RAZÍTKO	FORMÁT:	8x4
DÍL DOKUMENTACE	D1.2.5 TPS - Silnoproud			DATUM:	04/2024
NÁZEV VÝKRESU				ARCH.C.	
PŮDORYS 1.NP - NOVÝ STAV				Č.V.:	5
Tyto podklady jsou vlastnictvím firmy COS exim s.r.o. Reprodukcce, distribuce a předvádění třetím osobám je dovoleno jen s písemným souhlasem majitele.					



LEGENDA MÍSTNOSTI ČÁST							
Č.M.	ÚČEL MÍSTNOSTI	PLOCHA	POČET LŮŽEK	PODLAHA	STĚNY	STROP	POZNÁMKA
2.01	POKOJ	13,87	2L				
2.02	POKOJ	13,23	2L				
2.03	POKOJ	12,14	2L				
2.04	POKOJ	16,03	2L				
2.05	SCHODIŠTĚ	5,94		PVC 15x8	OCHRANA STĚN+MALBA	MALBA	MADLA VE DVOU ÚROVNÍCH
2.06	POKOJ	13,11	2L				
2.07	POKOJ	11,92	2L				
2.08	POKOJ	12,29	2L				
2.09	POKOJ	10,73	2L				
2.10	POKOJ	10,73	2L				
2.11	POKOJ	13,13	2L				
2.12	CHODBA	63,34		PVC 15x8	OCHRANA STĚN+MALBA	MALBA	MADLA VE DVOU ÚROVNÍCH
2.13	POKOJ	10,00	1L				
2.14	POKOJ	11,61	1L				
2.15	POKOJ	11,61	1L				
2.16	POKOJ	11,61	1L				
2.17	POKOJ	11,59	1L				
2.18	WC	1,26					
2.19	WC	1,26					
2.20	WC	1,26					
2.21	SPRCHA	3,71					
2.22	PŘEDSÍŇ WC	4,87					
2.23	PŘEDSÍŇ WC	3,90					
2.24	WC	1,26					
2.25	OKLUB	3,44					
2.26	SESTERNA	14,87					
2.27	JÍDELNA	28,92					
2.28	KOUPELNA						
2.29	WC	2,80					
2.30	CHODBA						
2.31	WC	2,25					



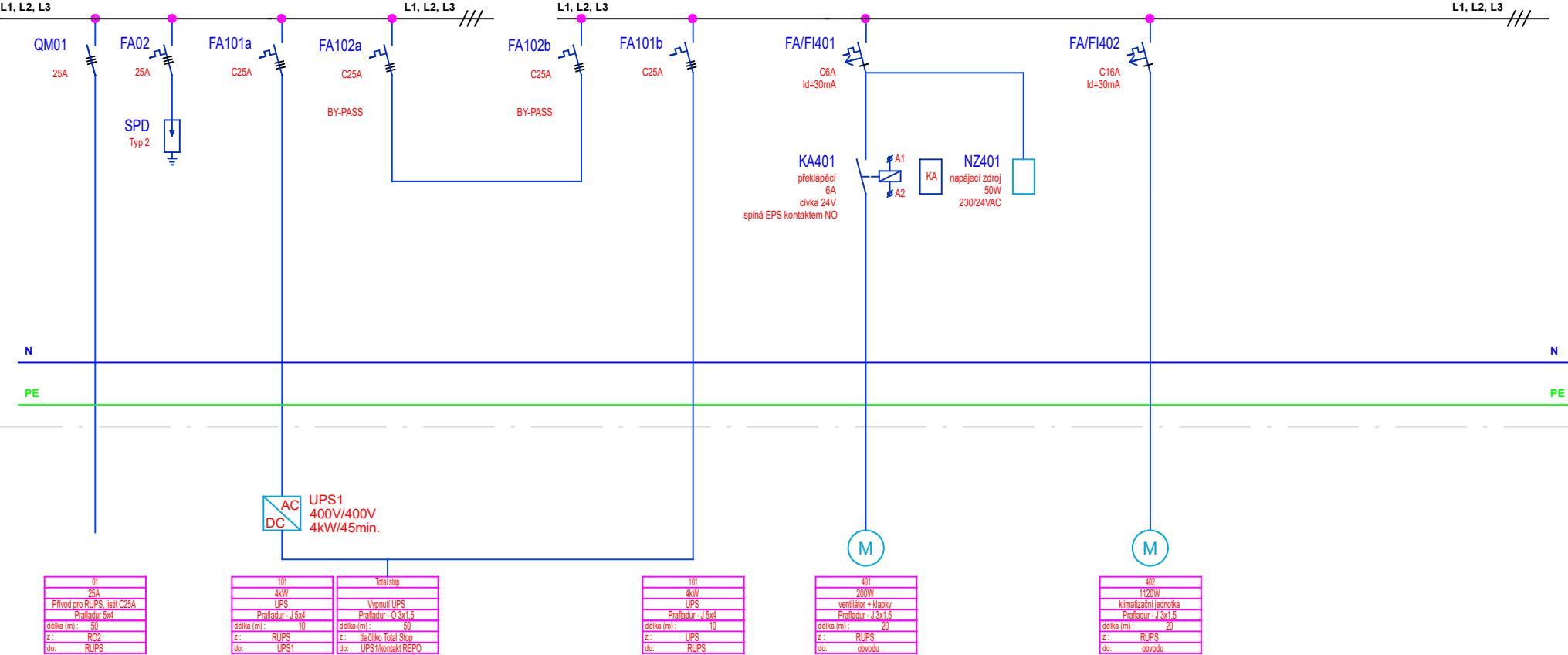
LEGENDA MÍSTNOSTI ČÁST							
Č.M.	ÚČEL MÍSTNOSTI PŮVODNĚ	PLOCHA	POČET LŮŽEK	PODLAHA	STĚNY	STROP	POZNÁMKA
1.01	POKOJ	12,57	2L				
1.02	POKOJ	11,80	2L				
1.03	POKOJ	12,07	1L				
1.04	CHODBA	16,00		PVC 15x8	OCHRANA STĚN+MALBA	MALBA	MADLA VE DVOU ÚROVNÍCH
1.05	POKOJ	11,20	1L				
1.06	CHODBA	15,87		PVC 15x8	OCHRANA STĚN+MALBA	MALBA	MADLA VE DVOU ÚROVNÍCH
1.07	POKOJ	14,44	2L				
1.08	POKOJ	11,31	2L				
1.09	SUŠARNA	19,20					
1.10	SKLAD	6,43					
1.11	ŽEHUJARNA	30,63					
1.12	CHODBA	11,24		PVC 15x8	MALBA	MALBA	
1.13	PRADLONA	26,17					
1.14	SKLAD PRADLA	7,05					
1.15	WC	1,85					
1.16	UMÝVARNA	3,75					
1.17	WC	0,90					
1.18	PŘEDSÍŇ WC	0,78					
1.19	CHODBA	7,39		PVC 15x8	OCHRANA STĚN+MALBA	MALBA	MADLA VE DVOU ÚROVNÍCH
1.20	CHODBA	4,81		PVC 15x8	OCHRANA STĚN+MALBA	MALBA	MADLA VE DVOU ÚROVNÍCH
1.21	POKOJ IZOLACE	10,62	1L				
1.22	VÝČERNÁ	4,97					
1.23	WC	3,00					
1.24	WC	3,05					
1.25	CHODBA	11,56		PVC 15x8	OCHRANA STĚN+MALBA	MALBA	MADLA VE DVOU ÚROVNÍCH
1.26	POKOJ	13,21	2L				
1.27	POKOJ	11,77	1L				
1.28	WC	2,80					
1.29	CHODBA						
1.30	KOUPELNA						
1.31	WC	1,98					

ZMĚNA Č.	DATUM	STRUČNÝ POPIS ZMĚNY	ZPRACOVAL	POPS
POŽÁRNĚ BEZPEČNOSTNÍ ŘEŠENÍ VOJKOV				
INVESTOR Domov seniorů Vojkov, poskytovatel soc. služeb, Vojkov 1.257.53 Vrchotovy Janovice		STUPEŇ PROJEKTU		ČOS exim s.r.o.
IHP Ing. Lenka Janková		DSP+DPS		Alešova 26
ZODP.PROJEKTANT				370 01 Česká Budějovice
VYPRACOVAL Hynek Šimánek				Tel. : +420 775 258 953
STAVEBNÍ OBJEKT VOJKOV BUDOVA Č.40		AUTORIZAČNÍ RAZÍTKO		Tel. : +420 774 213 249
DÍL DOKUMENTACE D1.2.5 TPS Silnoproud				FORMÁT: 8x4
NÁZEV VÝKRESU				DATUM: 04/2024
PŮDORYS 1 a 2.NP				ARCH.Č.
				Č.V.: 6
Tento podklad lze vlastním jménem ČOS exim s.r.o. reprodukovat, distribuovat a předkládat třetím osobám je dovoleno jen s písemným souhlasem majitele.				

ZMĚNA Č.	DATUM	STRUČNÝ POPIS ZMĚNY	ZPRACOVAL	PODPIS	
DOMOV SENIORŮ VOJKOV					
INVESTOR Domov seniorů Vojkov, poskytovatel soc. služeb, Vojkov 1,257 53 Vrchotovy Janovice			ČOS exim s.r.o. Alešova 26 370 01 České Budějovice Tel. : +420 775 258 953 Tel. : +420 774 213 249		
					STUPEŇ PROJEKTU
HIP	Ing.Lenka Jakšová				DSP+DPS
VYPRACOVAL	Ing.Lenka Jakšová		AUTORIZAČNÍ RAZÍTKO	FORMÁT:	1 svazek
STAVEBNÍ OBJEKT	VOJKOV BUDOVA Č.1, 9 a 40			DATUM:	04/2024
DÍL DOKUMENTACE	D1.2.5 TPS - Silnoproud				
NÁZEV VÝKRESU				ARCH.Č.	
ROZVADĚČE				Č.V.:	7
Tyto podklady jsou vlastnictvím firmy ČOS exim s.r.o. Reprodukce, distribuce a předvádění třetím osobám je dovoleno jen s písemným souhlasem majitele.					

ROZVÁDĚČ RUPS

NAPĚŤOVÁ SOUSTAVA: 3NPE, 400 V AC, 50 Hz, TN-S, In = 25A, Ik<6kA



ROZVÁDĚČ RUPS, 29M, respektive 54M, IP54/20, oceloplechový, osazený volně stojící neb na zeď

Přívod: horem

Vývody: horem

Montáž: volná

Napět'ová soustava: 3NPE, 230V AC, 50 Hz, TN-S

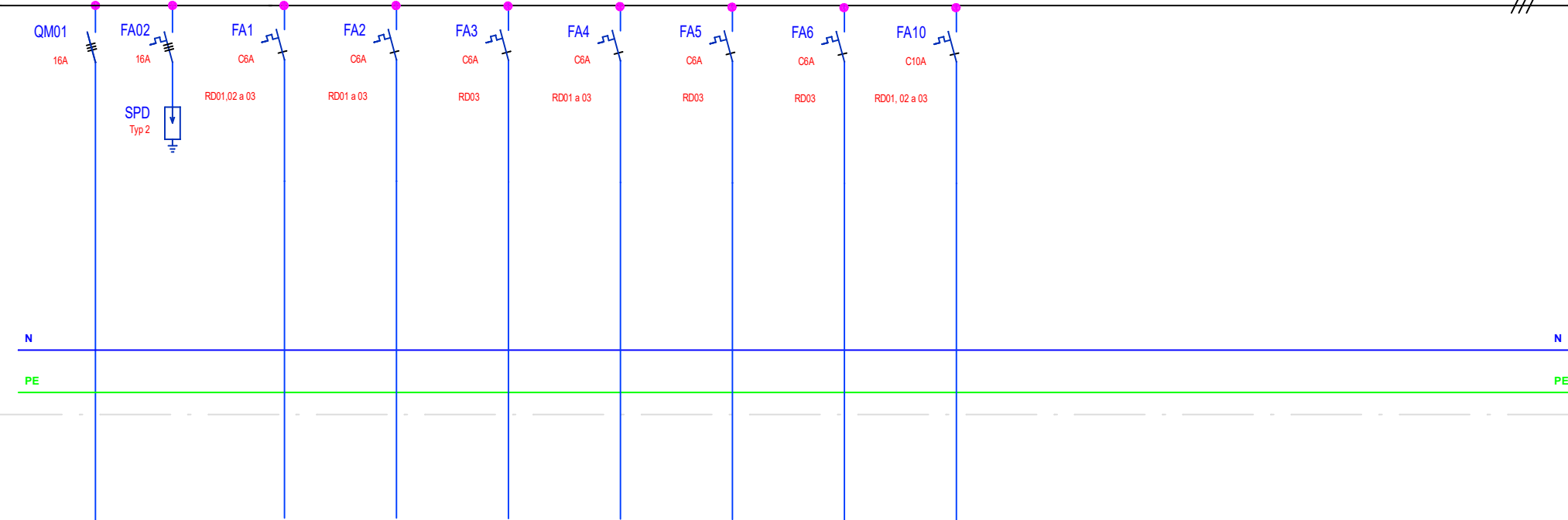
Ochrana před nebezpečným dotykem: samočinným odpojením od zdroje

Pi/Pp = 4kW/4kW

Vojkov
Rozvaděč RUPS
07.04.2025

ROZVÁDĚČ RD

NAPĚŤOVÁ SOUSTAVA: 3NPE, 400 V AC, 50 Hz, TN-S, In = 25A, Ik<6kA
L1, L2, L3



01
25A
Přívod pro RD, isit C16A
Práladur 5x4
délka (m) : 20
z: RO2 (B1), RS (B9), RZ (B40)
do: RD

1
0.1kW
ACS - RJ 1.01
Práladur - J 3x1.5
délka (m) : 25(B1)/15(B9)/30(B40)
z: RD
do: RJ

2
0.1kW
ACS - RJ 1.02
Práladur - J 3x1.5
délka (m) : 15(B1)/0(B9)/10(B40)
z: RD
do: RJ

3
0.1kW
ACS - RJ 1.03
Práladur - J 3x1.5
délka (m) : 0(B1)/0(B9)/50(B40)
z: RD
do: RJ

4
0.1kW
ACS - RJ 2.01
Práladur - J 3x1.5
délka (m) : 20(B1)/0(B9)/15(B40)
z: RD
do: RJ

5
0.1kW
ACS - RJ 2.02
Práladur - J 3x1.5
délka (m) : 0(B1)/0(B9)/20(B40)
z: RD
do: RJ

6
0.1kW
ACS - RJ 2.03
Práladur - J 3x1.5
délka (m) : 0(B1)/0(B9)/55(B40)
z: RD
do: RJ

10
0.1kW
REPS 01, 02 a 03
Práladur - J 3x1.5
délka (m) : 15(B1)/15(B9)/15(B40)
z: RD
do: REPS

ROZVÁDĚČ RD, 24M, IP40/20, EI30DP1s200, oceloplechový, osazený do niky

Přívod: horem

Vývody: horem

Montáž: do niky

Napět'ová soustava: 3NPE, 230V AC, 50 Hz, TN-S

Ochrana před nebezpečným dotykem: samočinným odpojením od zdroje

Pi/Pp = 2kW/2kW

RD01 - jističe FA1,2,4,10

RD02 - jističe FA1,10

RD03 - jističe FA1 až 6,10

Vojkov
Rozvaděč RD
07.04.2025