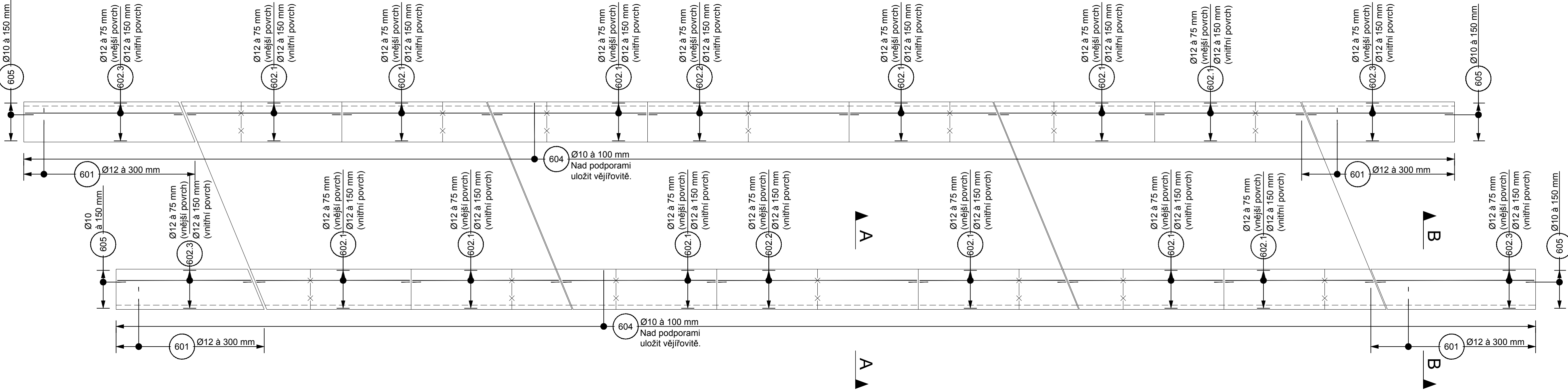
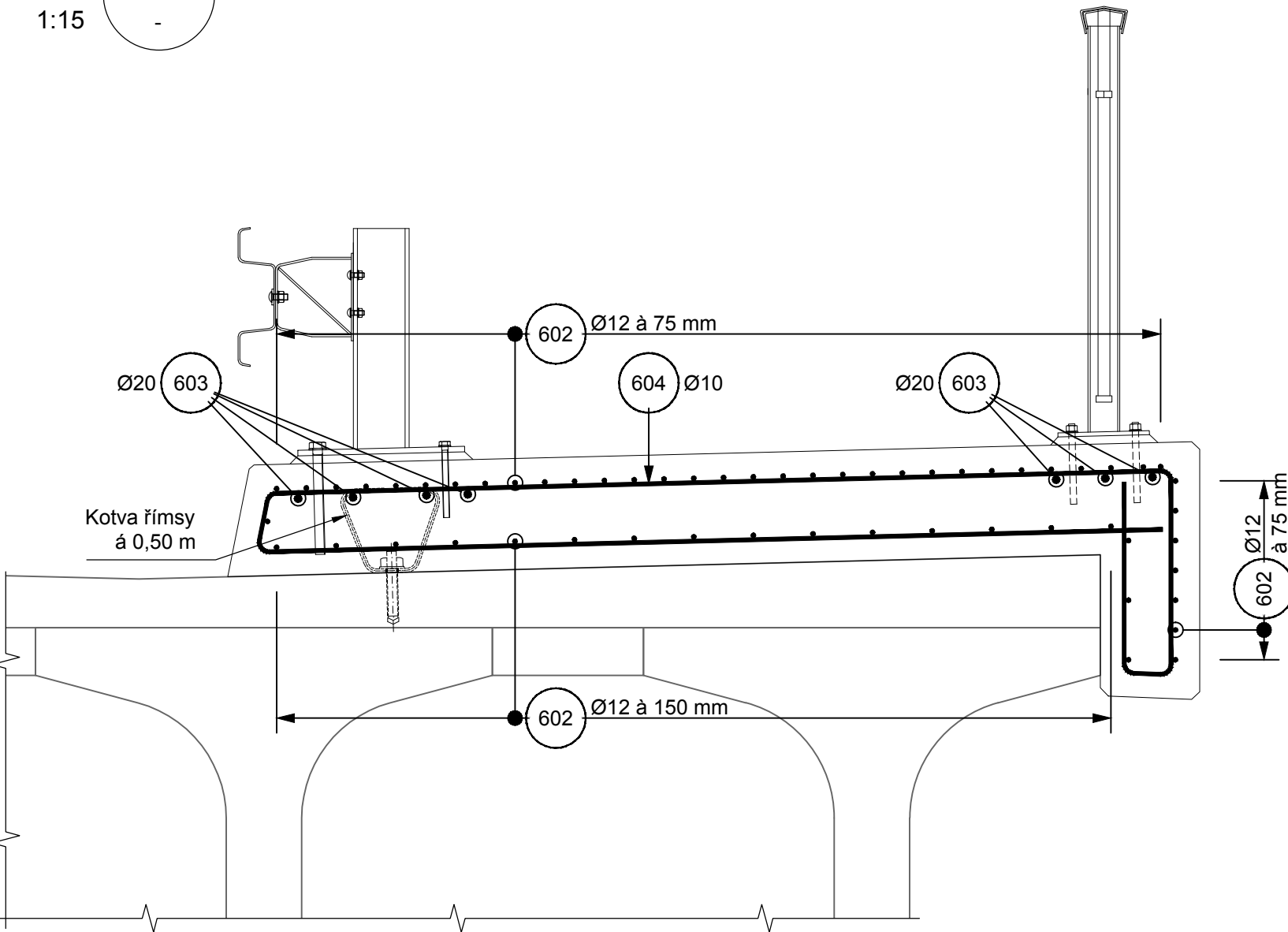


Půdorys

1:150



Řez A
1:15



Řez B
1:15

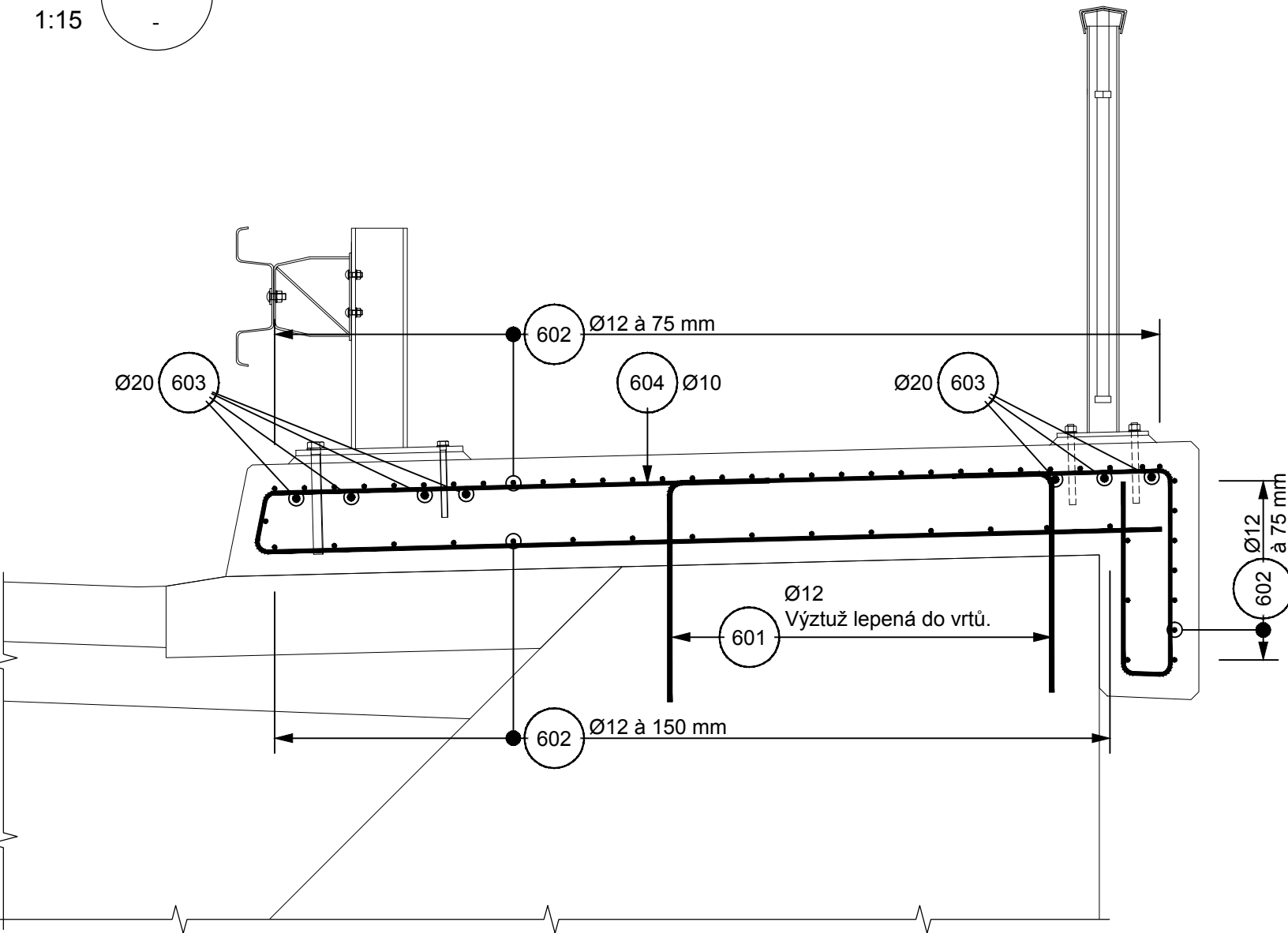
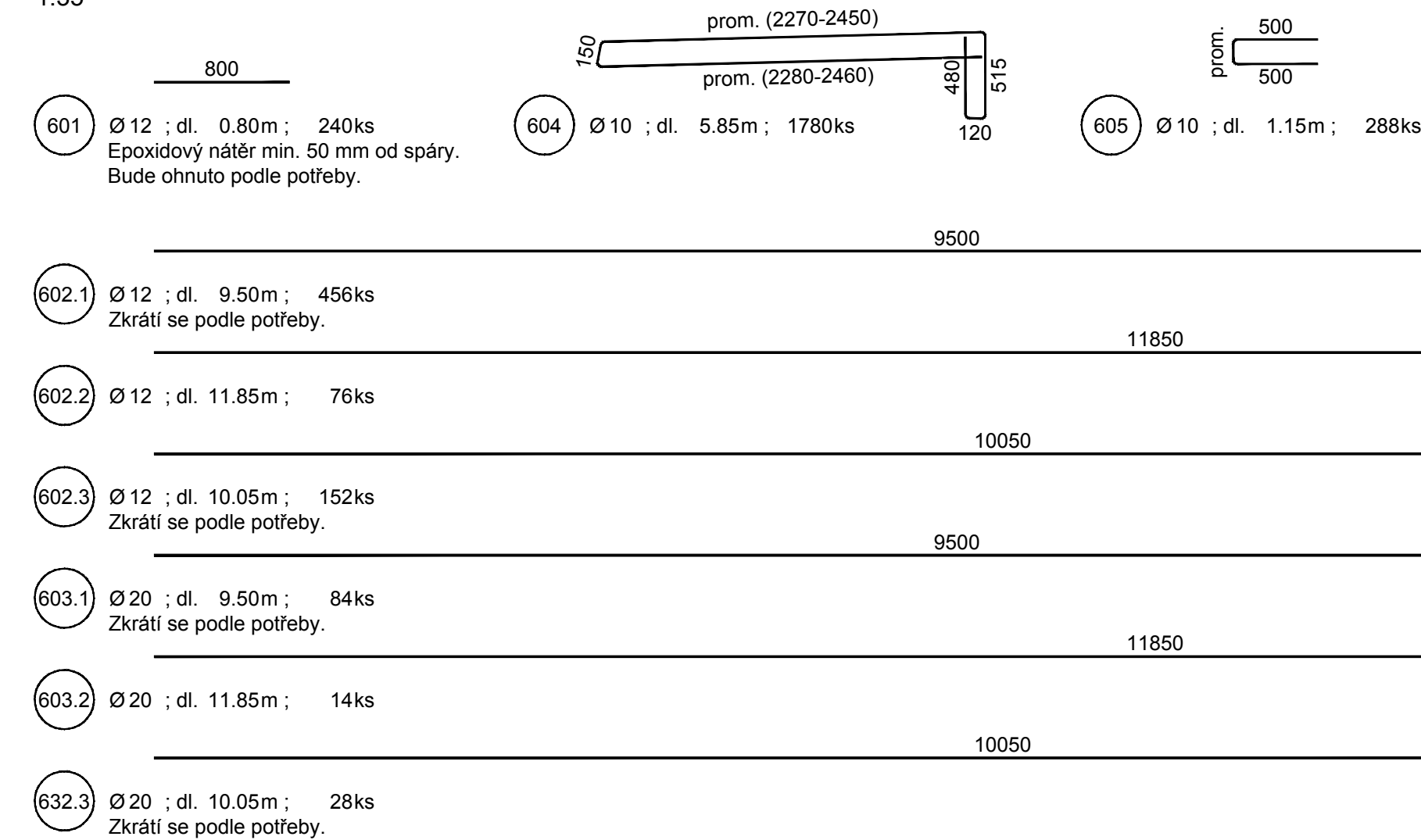


Schéma výztuže

1:35

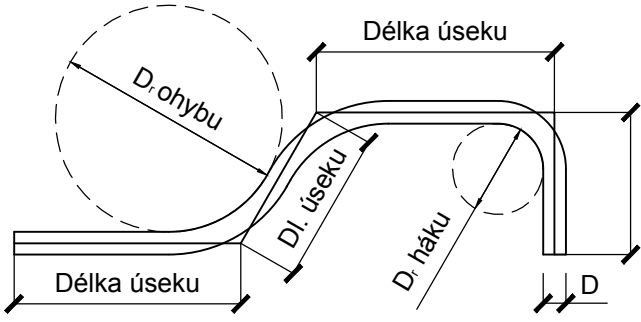


Výkaz výztuže						
Položka	Ø	Délka	Počet	Ø10	Ø12	Ø20
Číslo	Ocel	[mm]	[m]	[ks]	[m]	[m]
601	B500B	10	0.80	240	192.0	
602.1	B500B	12	9.50	456	4332.0	
602.2	B500B	12	11.85	76	900.6	
602.3	B500B	12	10.05	152	1527.6	
603.1	B500B	20	9.50	84		798.0
603.2	B500B	20	11.85	14		165.9
603.3	B500B	20	10.05	28		281.4
604	B500B	10	5.85	1780	10413.0	
605	B500B	10	1.15	288	331.2	
Celková délka podle profilu			[m]	10936.2	6760.2	1245.3
Hmotnost pro 1 bm			[kg/m]	0.617	0.888	2.466
Celková hmotnost podle profilu			[t]	7.417	6.602	3.378
Celková hmotnost			[t]	17.40		

Poznámky:

- Všechny kóty jsou v mm, pokud není uvedeno jinak.
- Všechny výšky jsou v m, pokud není uvedeno jinak.
- Všechny hrany budou zkoseny 20/20 mm, pokud není uvedeno jinak.
- Rozměry a tvar nepřístupných částí konstrukce jsou odhadnuty.
- Údaje označené hvězdičkou (*) značí předpokládaný rozměr/tvar.
- Tvar říms bude upraven podle zastiženého stávajícího tvaru konstrukce a křídel.
- Použité materiály viz příloha D.1.2.1 - Technická zpráva.
- Výztuž lepená do vrtů bude do vzdálenosti 50 mm od spáry opatřena epoxidovým nátěrem.
- Betonová krycí vrstva:
 - Minimální: 45 mm
 - Nominální: 55 mm

Rozkreslení výztuže a min. průměry zakřivení



Průměr vložky	Háky, smyčky a ohyby
D ≤ 16mm	D _o = 4D
D > 16mm	D _o = 7D

Délky úseků v rozkreslení jsou vztaženy k ose vložky.

Legenda:

- Blížší povrch
- - - - - Vzdálenější povrch

P.S. Pracovní spára římsy
D.S. Dilatační spára římsy

PDPS
SO 201

Souřadný systém S-JTSK; výškový systém Bpv

Přehled revizí přílohy

01	12/2021	RVa	Čistopis	RHa	VHa
00	11/2021	RVa	Koncept	RHa	VHa
Rev.	Datum	Vypr.	Popis obsahu revize	Kontr.	Schv.

Objednatel	Razítko
Středočeský kraj	Středočeský kraj Krajský úřad Zborovská 11 150 21 Praha 5 www.kr-stredocesky.cz
	Kontroloval Datum Podpis

Projektant	Mott MacDonald CZ, spol. s r.o. Národní 984/15 110 00 Praha 1 Česká republika T +420 221 412 800 F +420 221 412 810 W http://www.mottmac.com/czech-republic
Kraj: Středočeský Obec: Nové Strašecí Katastrální území: Nové Strašecí	

Akce
III/23627 Nové Strašecí, oprava mostu ev. č. 23627-2 přes D6

Část dokumentace
D.1.2 Mostní objekty a zdi

SO/PS
SO 201
Oprava mostu ev. č. 23627-2

Projektant	Ing. Radek Vašítko	Kontrola	Ing. Radek Hájek, Ph.D.
Vypracoval	Ing. Radek Vašítko	Hlav. inž. proj.	Ing. Vít Havlíček
Název přílohy	Schéma výztuže říms		Měřítka 1:150, 1:15
Stupeň dok.	Číslo zakázky	Číslo části	Číslo přílohy
PDPS	403718	D.1.2	D.1.2.2.18
			Revize
			01