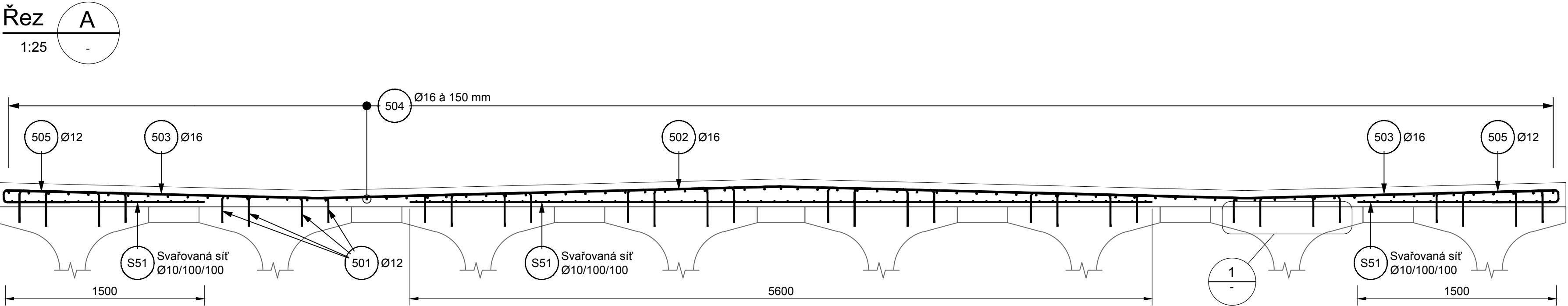
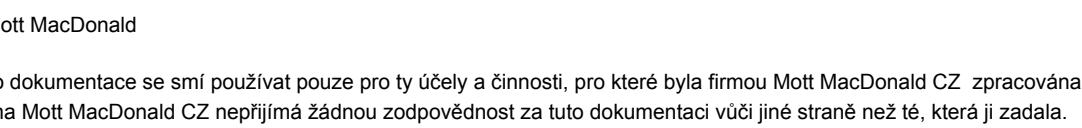


1:125



1:35



1:10

Technical drawing showing the layout of a cable tray system with dimensions and component specifications.

Dimensions (mm):

- Overall width: 175 + 200 + 400 + 200 + 175 = 1150
- Overall depth: 120 + 150 + 120 = 390
- Tray width: 230
- Tray depth: 115
- Support bracket width: 120
- Support bracket depth: 150
- Support bracket offset: 85
- Support bracket offset: 65

Component specifications:

- Support brackets: 501 Ø12
- Tray: 501 Ø12

Notes:

- Předpokládaná poloha kotvy předpínací výztuže (icekrát pod délkou nosníku)
- Předpokládaná poloha kotvy předpínací výztuže v čele nosníku

Výkaz sítí						
Položka	Ø	Délka	Počet	Ø10	Ø12	Ø16
Číslo	Ocel	[mm]	[m]	[ks]	[m]	[m]
S51	B500B	10	120.00	110	13200.0	
Celková délka podle profilu			[m]	13200.0	0.0	0.0
Hmotnost pro 1 bm			[kg/m]	0.617	0.888	1.578
Celková hmotnost podle profilu			[t]	8.952	0.000	0.000
Celková hmotnost			[t]		8.95	

- ### Poznámky:
1. Všechny kóty jsou v mm, pokud není uvedeno jinak.
 2. Všechny výšky jsou v m, pokud není uvedeno jinak.
 3. Všechny hrany budou zkoseny 20/20 mm, pokud není uvedeno jinak.
 4. Rozměry a tvar nepřístupných částí konstrukce jsou odhadnuty.
 5. Údaje označené hvězdičkou (*) značí předpokládaný rozměr/tvar.
 6. Tvar spárce desky bude upraven podle zastřešeného stávajícího tvaru konstrukce.
 7. Použité materiály viz příloha D.1.2.1 - Technická zpráva.
 8. Výztuž lepená do vrty bude do vzdálenosti 50 mm od spáry opatřena epoxidovým nátěrem.
 9. Před vtřáním otvorů pro vpletení betonářské výztuže bude ověřena poloha kanálků předpínací výztuže prefabrikovaných nosníků. Poloha vrty bude případně upravena tak, aby byla světla vzdálenost vrty od kanálku min. 50 mm.
 10. Betonová krycí vrstva:
 - 10.1. Minimální: 40 mm
 - 10.2. Nominální: 50 mm

Délky úseků v rozkreslení jsou vztaženy k ose vložky.

———— Bližší povrch
- - - - - Vzdálenější povrch

PDPS SO 201

Souřadný systém S-JTSK; výškový systém Bpv

Objednatel		Razítko
	Středočeský kraj Krajský úřad Zborovská 11 150 21 Praha 5 www.kr-stredocesky.cz	Kontroloval Datum Podpis

Kraj: Středočeský
Obec: Nové Strašecí
Katastrální území: Nové Strašecí

D.1.2 Mostní objekty a zdi

Oprava mostu ev. č. 23627-2

Název přílohy	Měřítko	Č. kopie
Schéma výztuže sprážené desky	1:125,1:25	

Stupeň dok. PDPS	Číslo zakázky 403718	Číslo části D.1.2	Číslo přílohy D.1.2.2.17	Revize 01
---------------------	-------------------------	----------------------	-----------------------------	--------------