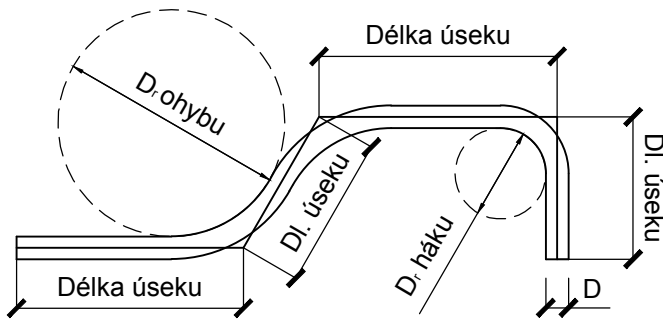


- Poznámky:
- Všechny kóty jsou v mm, pokud není uvedeno jinak.
 - Všechny výšky jsou v m, pokud není uvedeno jinak.
 - Rozměry a tvar nepřístupných částí konstrukce jsou odhadnuty.
 - Údaje označené hvězdičkou (*) značí předpokládaný rozměr/tvar.
 - Tvar nové opěry bude po odkrytí stávající konstrukce upraven tak, aby navazoval na stávající křídla.
 - Všechny nové hrany budou zkoseny 20/20 mm, pokud není uvedeno jinak.
 - Použité materiály viz příloha D.1.2.1 - Technická zpráva.
 - Výztuž lepená do vrtů (pro spřažení nové opěry se stávajícím základem) může být alternativně nahrazena v odpovídající ploše stávající nepoškozenou výztuží, která bude odhalena při bourání stávající opěry. Nahrazení vlepene výztuže musí být odsouhlaseno projektantem a zástupcem investora.
 - Výztuž lepená do vrtů bude do vzdálenosti 50 mm od spáry opatřena epoxidovým nátěrem.
 - Betonová krycí vrstva:
 - Minimální: 45 mm
 - Nominální: 55 mm

Rozkreslení výztuže a min. průměry zakřivení

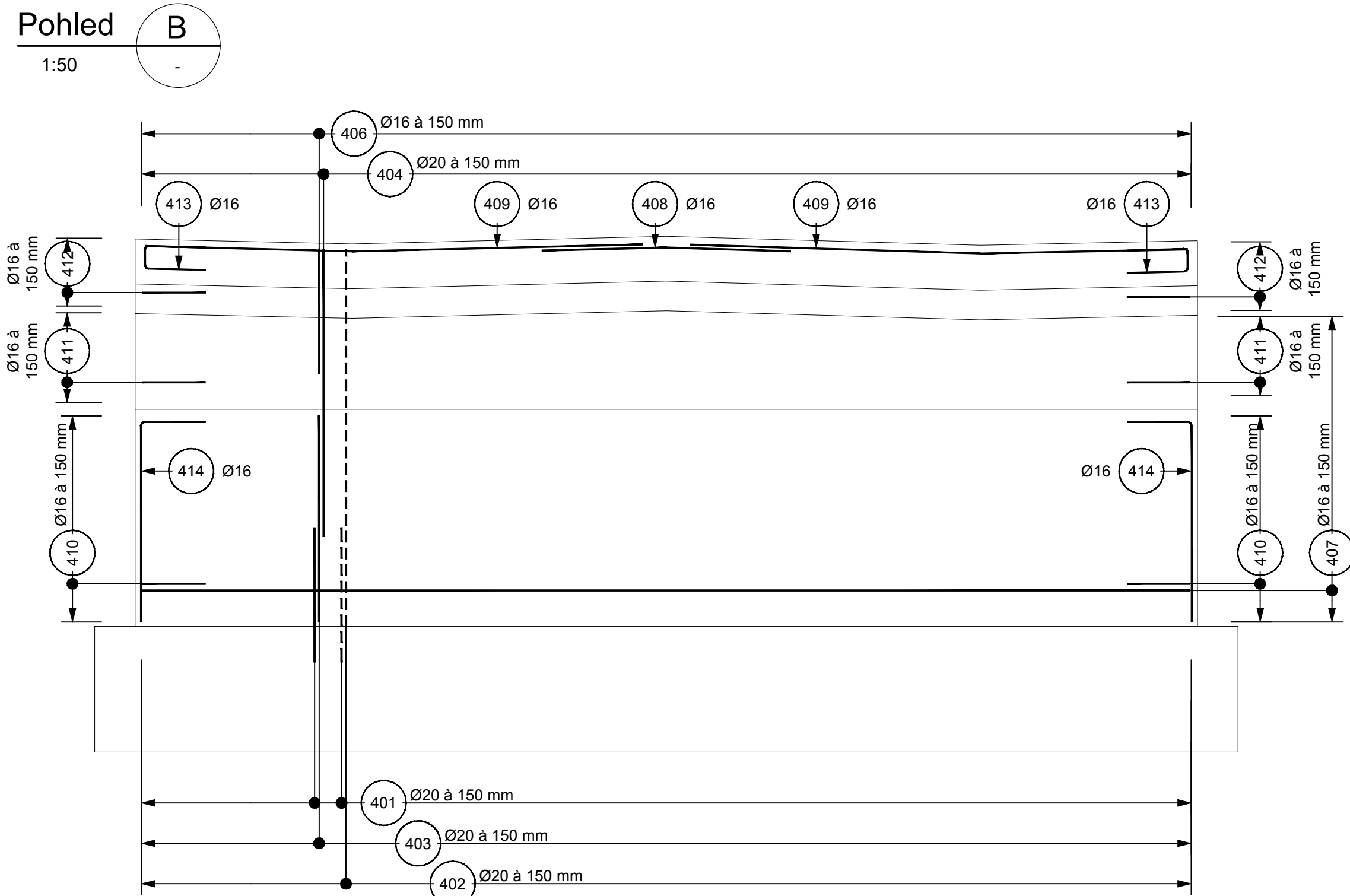
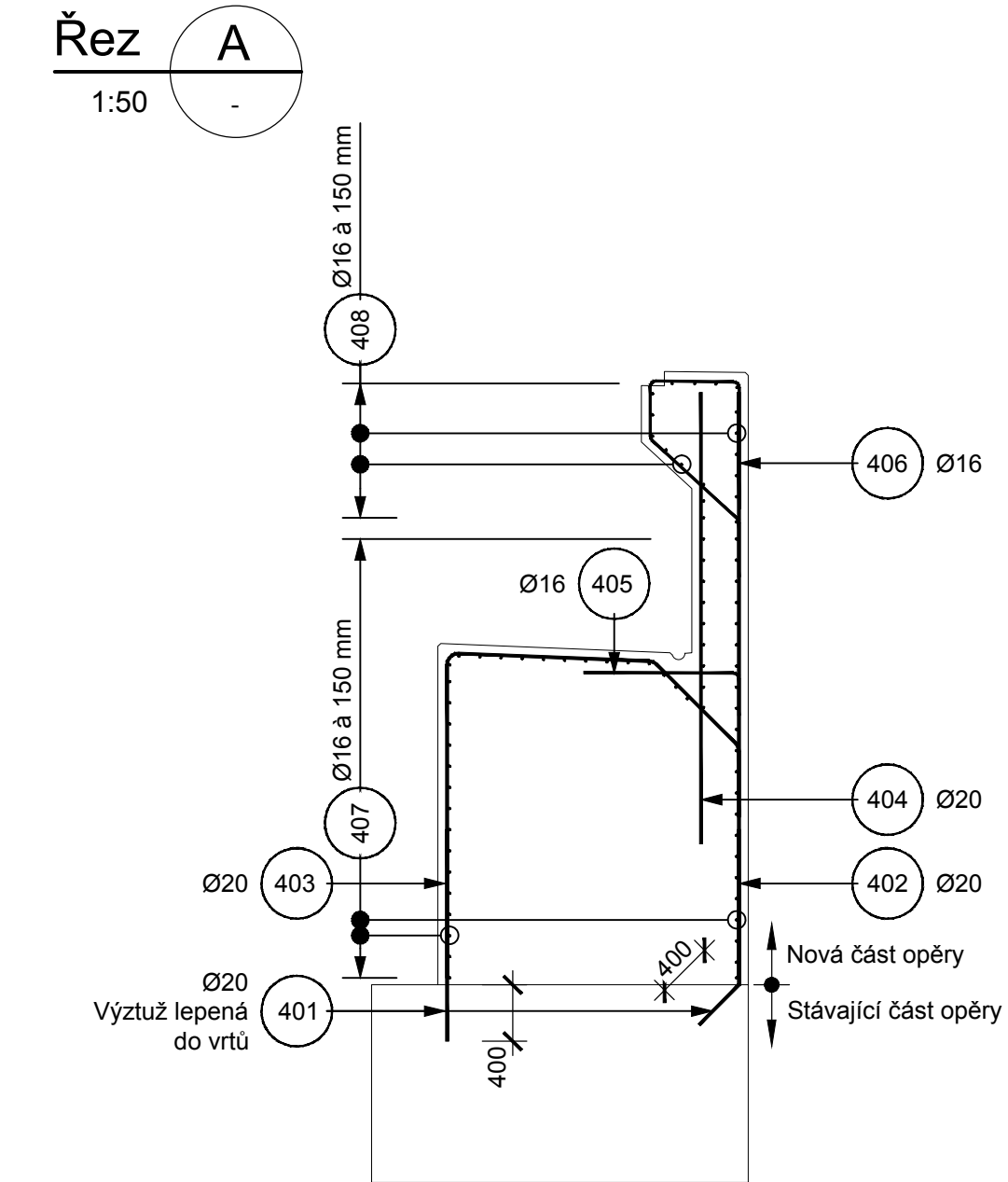


Průměr vložky	Háky, smyčky a ohyby
D ≤ 16mm	D _h = 4D
D > 16mm	D _h = 7D

Délky úseků v rozkreslení jsou vztaženy k ose vložky.

Legenda:

- Blížší povrch
----- Vzdálenější povrch



Výkaz výztuže						
Položka	Ø	Délka	Počet	Ø16	Ø20	
Číslo	Ocel	[mm]	[m]	[ks]	[m]	[m]
401	B500B	20	1.50	198		297.0
402	B500B	20	4.15	85		352.8
403	B500B	20	5.08	85		431.8
404	B500B	20	3.20	87		278.4
405	B500B	16	1.38	85	117.3	
406	B500B	16	3.16	85	268.6	
407	B500B	16	6.30	120	756.0	
408	B500B	16	3.00	18	54.0	
409	B500B	16	6.00	36	216.0	
410	B500B	16	3.49	32	111.7	
411	B500B	16	2.02	18	36.4	
412	B500B	16	2.40	10	24.0	
413	B500B	16	1.57	2	3.1	
414	B500B	16	2.93	30	87.9	
Celková délka podle profilu				[m]	1675.0	1360.0
Hmotnost pro 1 bm				[kg/m]	1.578	2.466
Celková hmotnost podle profilu				[t]	2.907	3.689
Celková hmotnost				[t]	6.60	

PDPS
SO 201

Souřadný systém S-JTSK; výškový systém Bpv

Přehled revizí přílohy					
01	12/2021	RVa	Čistopis	RHa	VHa
00	11/2021	RVa	Koncept	RHa	VHa
Rev.	Datum	Vypr.	Popis obsahu revize	Kontr.	Schv.

Objednatel	Razítko
Středočeský kraj	Středočeský kraj Krajský úřad Zborovská 11 150 21 Praha 5 www.kr-stredocesky.cz
Kontroloval Datum Podpis	

Projektant	Mott MacDonald CZ, spol. s r.o. Národní 984/15 110 00 Praha 1 Česká republika T +420 221 412 800 F +420 221 412 810 W http://www.mottmac.com/czech-republic
M MOTT MACDONALD	

Kraj: Středočeský Obec: Nové Strašecí Katastrální území: Nové Strašecí
--

Akce III/23627 Nové Strašecí, oprava mostu ev. č. 23627-2 přes D6

Část dokumentace D.1.2 Mostní objekty a zdi
--

SO/PS SO 201 Oprava mostu ev. č. 23627-2
--

Projektant	Ing. Radek Vašátko	Kontrola	Ing. Radek Hájek, Ph.D.
Vypracoval	Ing. Radek Vašátko	Hlav. inž. proj.	Ing. Vít Havlíček

Název přílohy	Měřítko	Č. kopie
Schéma výztuže opěry O4	1:50, 1:35	

Stupeň dok.	Číslo zakázky	Číslo části	Číslo přílohy	Revize
PDPS	403718	D.1.2	D.1.2.2.16	01