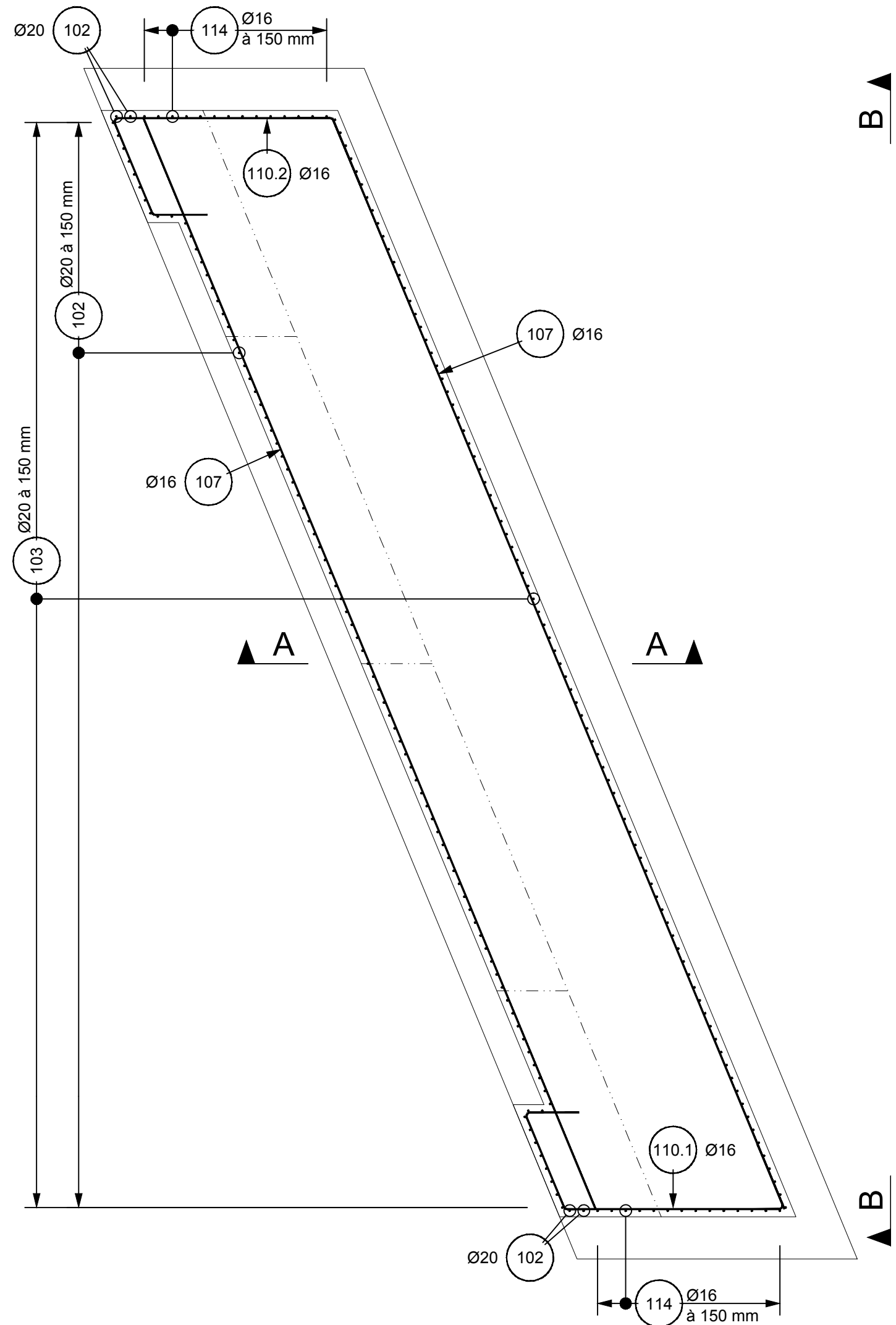
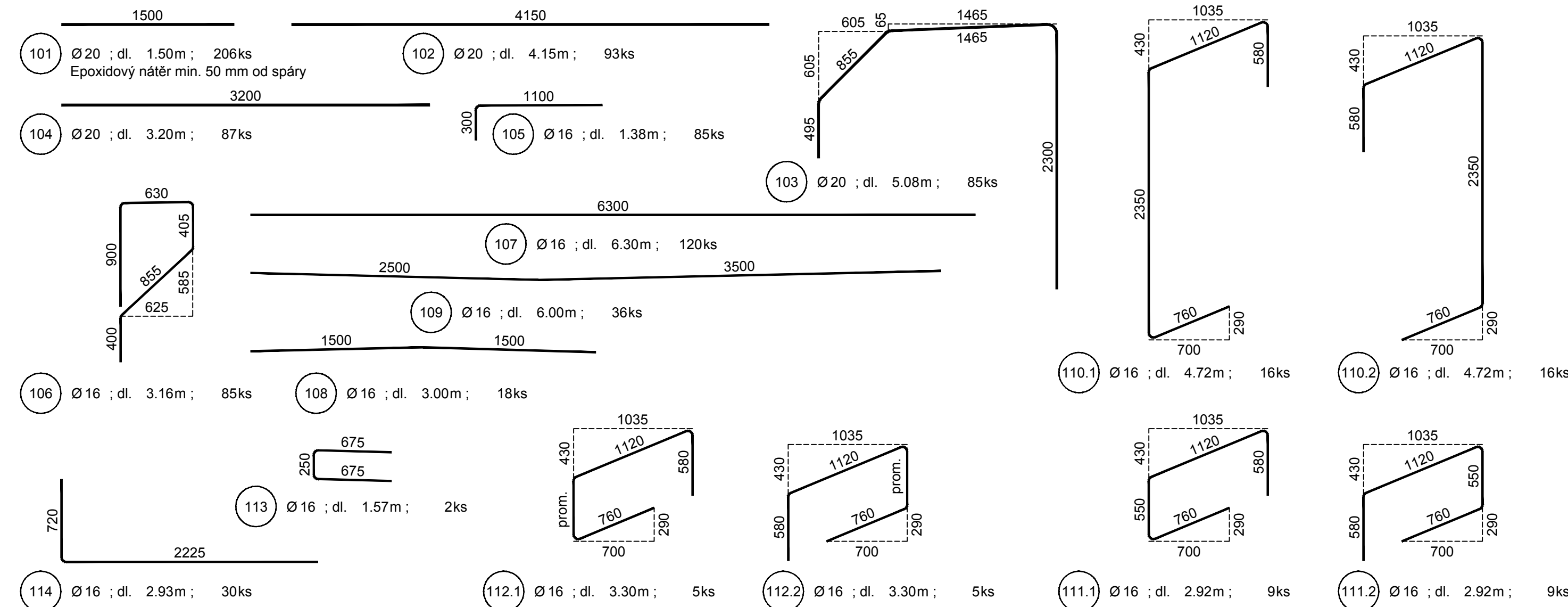


1:50



1:35



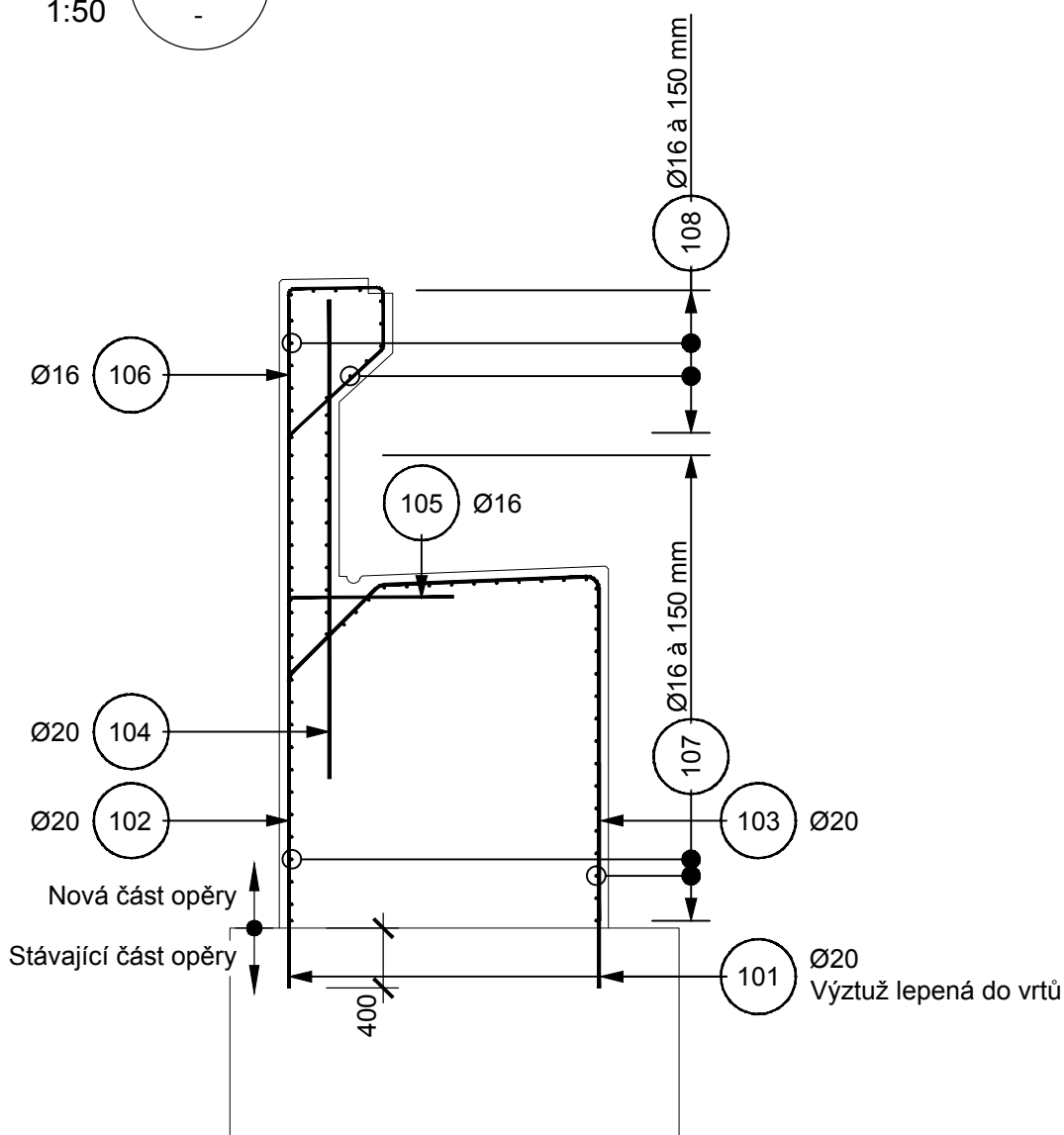
1. Všechny kóty jsou v mm, pokud není uvedeno jinak.
2. Všechny výšky jsou v m, pokud není uvedeno jinak.
3. Rozměry a tvar nepřístupných částí konstrukce jsou odhadnuty.
4. Údaje označené hvězdičkou (*) značí předpokládaný rozměr/tvar.
5. Tvar nové opěry bude po odkrytí stávající konstrukce upraven tak, aby navazoval na stávající křídla.
6. Všechny nové hrany budou zkoseny 20/20 mm, pokud není uvedeno jinak.
7. Použité materiály viz příloha D.1.2.1 - Technická zpráva.
8. Výztuž lepená do vrtů (pro správení nové opěry se stávajícím základem) musí být alternativně nahrazena v odpovídající ploše stávající nepoškozenou výztuží, která bude odhalena při bourání stávající opěry. Nahrazení výztuže musí být odsouhlaseno projektantem a zástupcem investora.
9. Výztuž lepená do vrtů bude do vzdálenosti 50 mm od spáry opatřena epoxidovým nátěrem.
10. Betonová krycí vrstva:
 - 10.1. Minimální: 45 mm
 - 10.2. Nominální: 55 mm

| | |
|----------------------|----------------------|
| Průměr vložky | Háky, smyčky a ohyby |
| $D \leq 16\text{mm}$ | $D_r = 4D$ |
| $D > 16\text{mm}$ | $D_r = 7D$ |

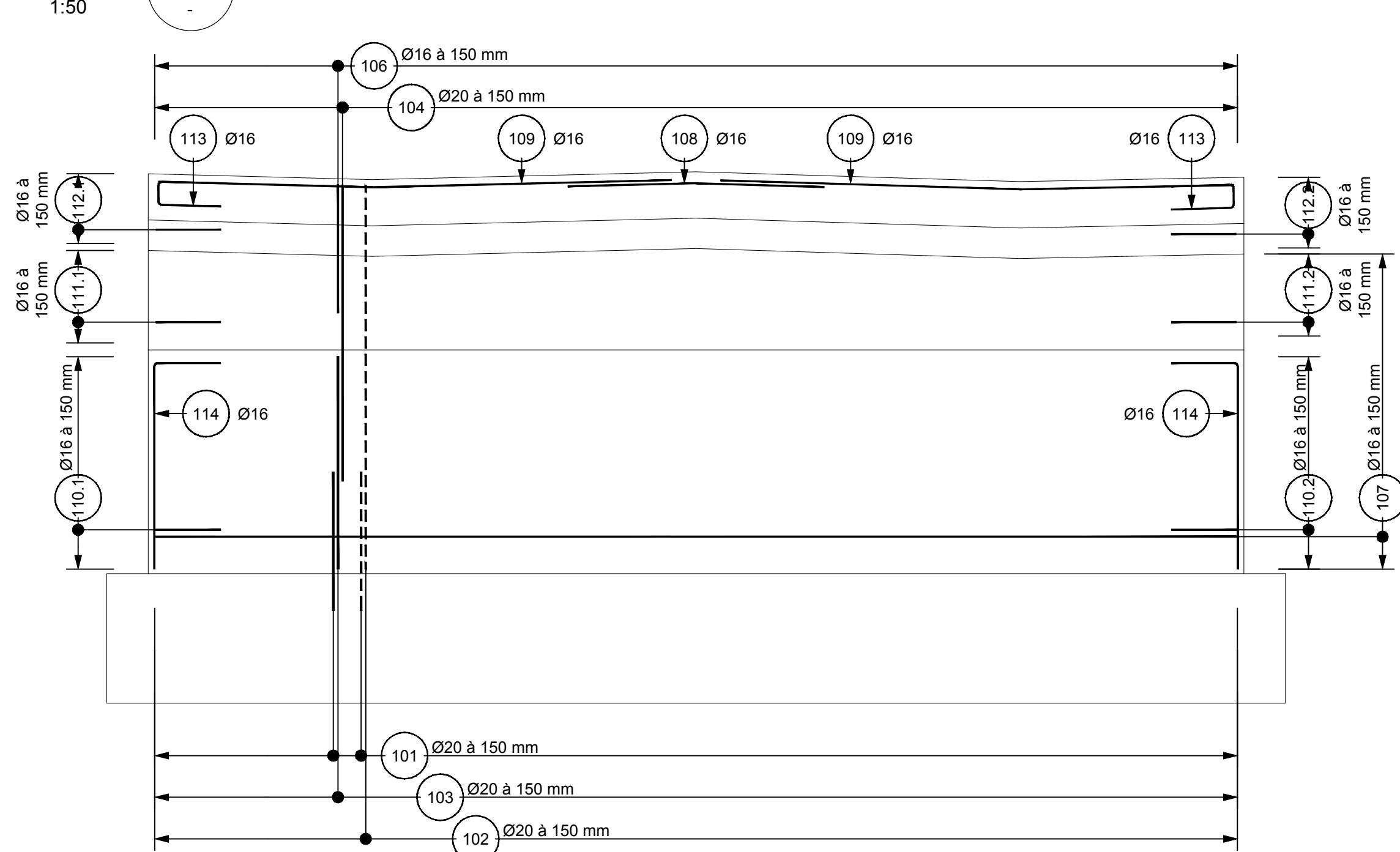
Délky úseků v rozkreslení jsou vztaženy k ose vložky

———— Bližší povrch
- - - - - Vzdálenější povrch

1:50



1:50



| Výkaz výstuže | | | | | | |
|--------------------------------|-------|------|-------|--------|-------------|--------|
| Položka | | Ø | Délka | Počet | Ø16 | Ø20 |
| Číslo | Ocel | [mm] | [m] | [ks] | [m] | [m] |
| 101 | B500B | 20 | 1.50 | 206 | | 309.0 |
| 102 | B500B | 20 | 4.15 | 93 | | 386.0 |
| 103 | B500B | 20 | 5.08 | 85 | | 431.8 |
| 104 | B500B | 20 | 3.20 | 87 | | 278.4 |
| 105 | B500B | 16 | 1.38 | 85 | 117.3 | |
| 106 | B500B | 16 | 3.16 | 85 | 268.6 | |
| 107 | B500B | 16 | 6.30 | 120 | 756.0 | |
| 108 | B500B | 16 | 3.00 | 18 | 54.0 | |
| 109 | B500B | 16 | 6.00 | 36 | 216.0 | |
| 110.1 | B500B | 16 | 4.72 | 16 | 75.5 | |
| 110.2 | B500B | 16 | 4.72 | 16 | 75.5 | |
| 111.1 | B500B | 16 | 2.92 | 9 | 26.3 | |
| 111.2 | B500B | 16 | 2.92 | 9 | 26.3 | |
| 112.1 | B500B | 16 | 3.30 | 5 | 16.5 | |
| 112.2 | B500B | 16 | 3.30 | 5 | 16.5 | |
| 113 | B500B | 16 | 1.57 | 2 | 3.1 | |
| 114 | B500B | 16 | 2.93 | 30 | 87.9 | |
| Celková délka podle profilu | | | | [m] | 1739.5 | 1405.2 |
| Hmotnost pro 1 bm | | | | [kg/m] | 1.578 | 2.466 |
| Celková hmotnost podle profilu | | | | [t] | 3.019 | 3.812 |
| Celková hmotnost | | | | | 6.83 | |

PDPS SO 201

Souřadný systém S-JTSK; výškový systém Bpv

| Přehled revizí přílohy | | | | | |
|------------------------|---------|-------|---------------------|--------|-------|
| | | | | | |
| 01 | 12/2021 | RVa | Čistopis | | |
| 00 | 11/2021 | RVa | Koncept | RHa | VHa |
| Rev. | Datum | Vypr. | Popis obsahu revize | Kontr. | Schv. |

| | | |
|------------|---|---|
| Objednatel |  | Razítko |
| | <p>Středočeský kraj Krajský úřad Zborovská 11 150 21 Praha 5 www.kr-stredocesky.cz</p> | <p>Kontroloval Datum Podpis</p> |

Projektant

M M

**MOTT
MACDONALD**

Mott MacDonald CZ, spol. s r.o.
Národní 984/15
110 00 Praha 1
Česká republika
T +420 221 412 800
F +420 221 412 810
W <http://www.mottmac.com/czech-republic>

Kraj: Středočeský
Obec: Nové Strašecí
Katastrální území: Nové Strašecí

Akce
III/23627 Nové Strašecí, oprava mostu
ev. č. 23627-2 přes D6

Část dokumentace

D.1.2 Mostní objekty a zdi

SO/PS

SO 201
Oprava mostu ev. č. 23627-2

| | | | | | |
|------------|--------------------|----------------|----------|-------------------------|--------------|
| Projektant | Ing. Radek Vašítko | <i>Vašítko</i> | Kontrola | Ing. Radek Hájek, Ph.D. | <i>Hájek</i> |
| | | <i>Vašítko</i> | | | <i>Hájek</i> |

| | | |
|-------------------------|-----------|----------|
| Název přílohy | Měřítka | Č. kopie |
| Schéma výztuže opěry O1 | 1:50,1:35 | |

01