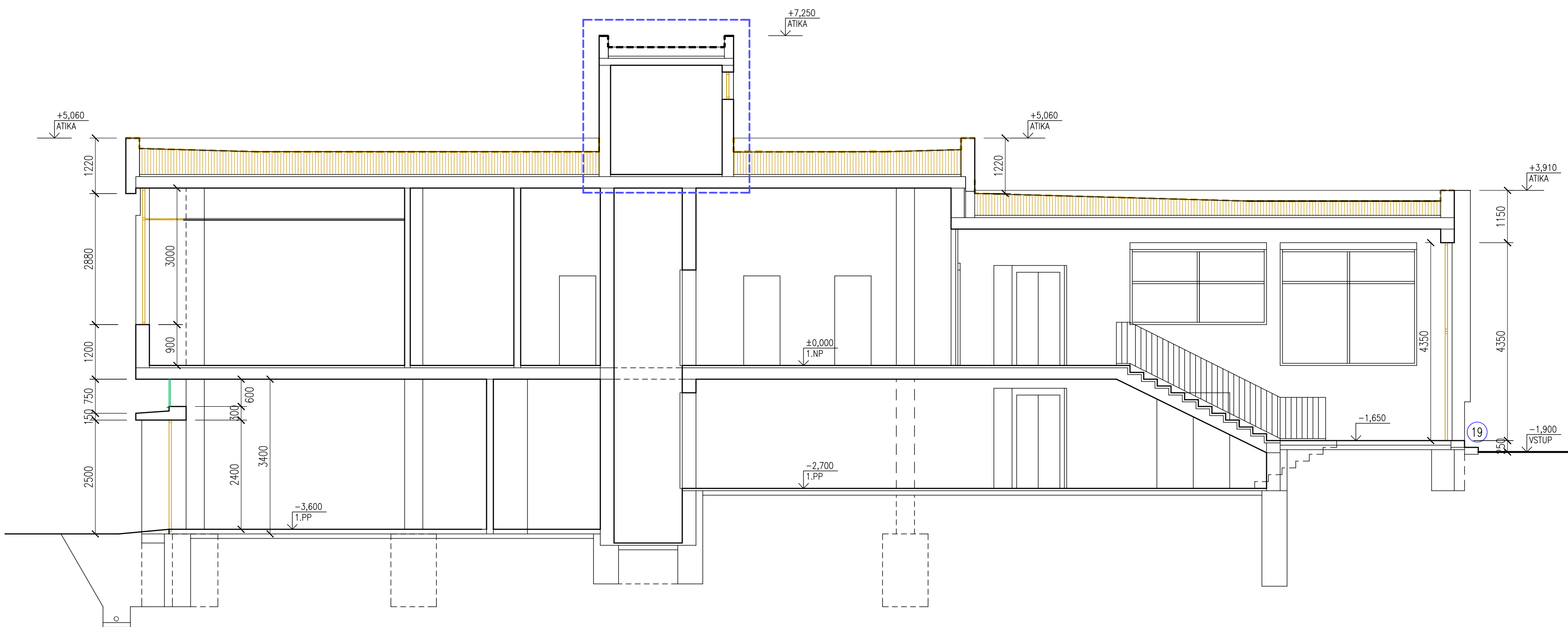
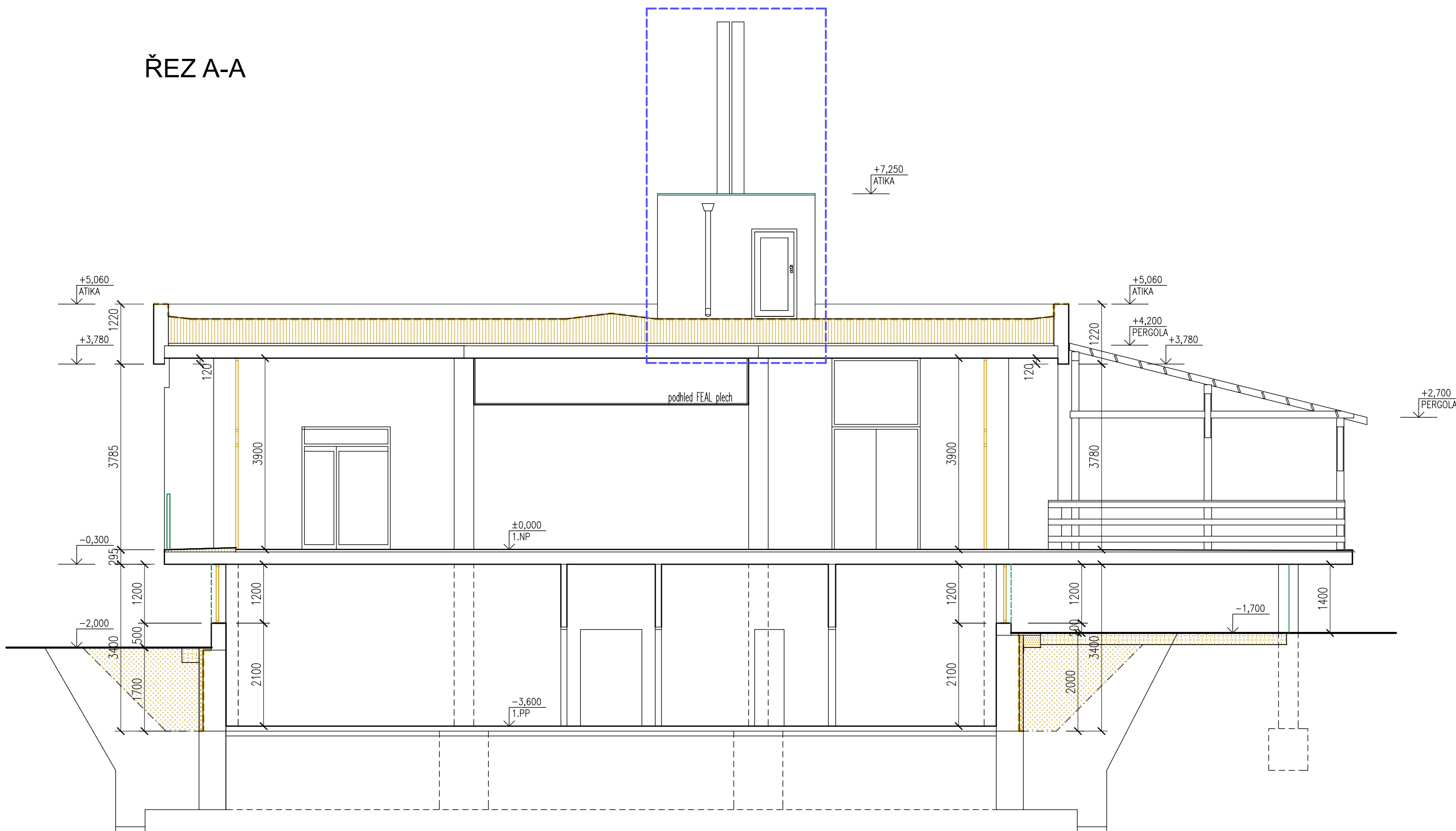


ŘEZ B-B



ŘEZ A-A



LEGENDA ÚPRAV

STÁVAJÍCÍ KONSTRUKCE BEZE ZMĚN

FASÁDY

- PO POSTAVENÍ LEŠENÍ PROVÉST KONTROLU PLÁŠTĚ BUDOVY, V PŘÍPADĚ STATICKÝCH PORUCH KONTAKTOVAT GP
- PŘED PROVÁDĚNÍM ZAKRÝT OKNA/DVĚŘE A JINÉ PROSTUPY DO OBJEKTU
- OSEKAT NESOUDRŽNÉ FASÁDNÍ OMÍTKY (ODHAD CCA 10%), VČETNĚ OMÍTEK V OSTĚNÍ/NADPRAŽÍ OKEN A DVĚŘÍ
- OČISTIT FASÁDU TLAKOVOU VODOU
- ZASLEPIT VĚTRACÍ OTVORY V ATICE JEDNOSMĚRNÝMI UZÁVĚRAMI, ZÁVĚS Z LEHKÉ DRÁTĚNÉ NEBO PLASTOVÉ SÍTKY. JEDNOSMĚRNÉ UZÁVĚRY BUDOU OSAZENY BEZPROSTŘEDNĚ PO OBDOBÍ ZIMOVÁNÍ (1.10. – 31.3.), V MEZIDOBÍ OD 1.4. DO 13.4., TAK ABY SE ZAMEZILO ZAHNÍŽDĚNÍ ŽIVOČICHŮ V DUTINÁCH STŘECHY.
- VYBOURAT OCHRANNOU PRÍZDÍVKU HYDROIZOLACE Z OP A HYDROIZOLACI Z ASFALTOVÉHO PÁSU DO ÚROVNĚ PODLAHY 1PP KOLEM VÝTAHOVÉ ŠACHTY, KOTELNY A MÍSTNOSTI ŠVADLENY POUZE DO HLoubKY 300mm POD ÚROVŇ TERÉNU OSEKAT STÁVAJÍCÍ OMÍTKU DO VÝŠKY 30cm NAD TERÉNEM
- ODSTRANIT STÁVAJÍCÍ KLEMPÍŘSKÉ PRVKY (PARAPETY OKEN, ŽLABY, SVODY, OPLECHOVÁNÍ STŘECH)
- DEMONTOVAT STÁVAJÍCÍ OSTATNÍ PRVKY (MRÍŽKY, ), BUDE ROZHODNUTO, KTERÉ PRVKY BUDOU OPĚTOVNĚ POUŽITY
- ODSTRANIT STÁVAJÍCÍ ZÁMEČNICKÉ PRVKY (MRÍŽE, ZABRADLÍ VSTUPNÍCH SCHODŮ)
- KABELAŽ VEDOUcí PO FASÁDĚ ZMAPOVAT A ZAKRESLIT, TAK ABY PŘI PROVÁDĚNÍ ZATEPLENÍ NEBYLA POŠKOZENA/PROVŘTÁNA
- DEMONTOVAT STÁVAJÍCÍ PRVKY SILNOPROUDU (SVĚTLO NAD VSTUPEM), UVOLNIT KABELAŽ V OMÍTCE, TAK ABY SE DALO PŘIPOJIT NOVÉ SVĚTLO OSAZENÉ NA ZATEPLENÍ
- ODSTRANIT STÁVAJÍCÍ PRVKY SLABOPROUDU (ZVONEK), UVOLNIT KABELAŽ V OMÍTCE, TAK ABY SE DALO PŘIPOJIT NOVÉ SVĚTLO OSAZENÉ NA ZATEPLENÍ

OKNA / DVĚŘE

- ODSTRANIT STÁVAJÍCÍ VÝPLNĚ OTVORŮ, OKNA PLASTOVÁ NEBO DŘEVĚNÁ, DVĚŘE PLASTOVÉ
- Z EXTERIÉRU OSEKAT OMÍTKU OSTĚNÍ A NADPRAŽÍ
- POD OPLECHOVÁNÍM PARAPETŮ VYBOURAT OMÍTKU/MALTU, TAK ABY BYLO MOŽNO PŘI ZATEPLENÍ VLEPIT DO PARAPETU IZOLANT
- ODSTRANIT VNITŘNÍ A VENKOVNÍ PARAPETY OKEN

INTERIÉR

- VYBOURAT ČÁST SDK PODHLADŮ, PRO PŘÍSTUP PRO PROVEDENÍ VÝMĚNY OKEN

LODŽIE

- VYBOURAT PODLAHOVÉ SOUVRSTVÍ LODŽIE AŽ NA NOSNOU KONSTRUKCI (PANEL)
- ODSTRANIT STÁVAJÍCÍ ZÁMEČNICKÉ PRVKY (ZABRADLÍ LODŽII)

STŘECHA

- VYBOURAT SOUVRSTVÍ STŘEŠNÍHO PLÁŠTĚ (ASFALTOVOU HYDROIZOLACI, SPÁDOVOU VRSTVU) NA NOSNOU KONSTRUKCI (PANEL, PŘÍPADNĚ NA BETONOVOU MAZANINU NAD PANELEM)
- ODSTRANIT STÁVAJÍCÍ KLEMPÍŘSKÉ PRVKY (OPLECHOVÁNÍ ATIKY BOKŮ STŘECHY, ŽLABY, SVODY)
- ODSTRANIT STÁVAJÍCÍ LEŽATÉ VEDENÍ HROMOSVODU, VČETNĚ NÁPOJENÍ NA STŘEŠNÍ PRVKY

VSTUP DO OBJEKTU

- OSEKAT KERAMICKÝ OKLAD VSTUPNÍHO SCHODIŠTĚ A NESOUDRŽNOU BETONOVOU VRSTVU RAMPY
- OSEKAT ČÁST BETONOVÉHO PODKLADU, TAK ABY NEDOŠLO K PROVEDENÍ OKLADU KE ZVÝŠENÍ ÚROVNĚ VSTUPU DO OBJEKTU

VENKOVNÍ ÚPRAVY

- VYBOURAT STÁVAJÍCÍ OKAPNÍ CHODNÍČEK Z BETONU, VČETNĚ PODKLADNÍ VRSTVY
- VÝKOP KOLEM OBJEKTU PRO NOVOU HYDROIZOLACI A ZATEPLENÍ, HLOUBKA DO ÚROVNĚ PODLAHY 1PP
- VYKOPAT ZEMINU PRO NOVOU SKLADBU BETONOVÉ SKLÁDANÉ DLAŽBY / OKAPNÍHO CHODNÍČKU
- VÝKOP PRO NOVÉ ZEMĚNÍ HROMOSVODU, HLOUBKA 1000mm
- VÝKOP KOLEM OBJEKTU PRO NOVOU HYDROIZOLACI A ZATEPLENÍ, HLOUBKA DO ÚROVNĚ PODLAHY 1PP
- DEMONTOVAT DRÁTĚNÉ PLETIVO MEZI SLOUPY POD TESAOU

POZN.  
V PAVILONU BUDE PROVEDENA STAVEBNÍ PŘÍPRAVA DLE PROJEKTU ENERGY BENEFIT CENTRE Z ROKU 2019 PRO BUDOUCÍ OSAZENÍ NOVÉHO SYSTÉMU VZDUCHOTECHNICKÉHO A CHLADIDLOVÉHO ZAŘÍZENÍ.  
SOUČÁSTÍ REALIZACE BUDE BOURÁNÍ STROJOVEN, VYTVOŘENÍ PROSTUPŮ STROPY (VČETNĚ PODCHYCENÍ STROPŮ), NÁVRH NOVÝCH STROJOVEN (VČETNĚ VYNESENÍ STĚN NAD STÁVAJÍCÍMI STROPY), STATICKÉ ZAJIŠTĚNÍ ROHU OBJEKTU, PODHLEDY V PRÍZEMÍ, NOVÉ MRÍŽKY NA FASÁDÁCH A ÚPRAVA ODKOURENÍ PLYNOVÝCH KOTLŮ.  
OBA PROJEKTY NUTNO PŘI REALIZACI VZÁJEMNĚ KOORDINOVAT!

OPATŘENÍ PŘI PROVÁDĚNÍ STAVBY:

- PŘED ZAHÁJENÍM PRAŠNÝCH PRACÍ NUTNO PROVÉST OPATŘENÍ PROTI PRONIKÁNÍ PRACHU DO OSTATNÍCH PROSTOR OBJEKTU (UTĚSNIT DVĚŘE, MRÍŽKY, PROSTUPY, ...)
- PŘED ZAHÁJENÍM PRAŠNÝCH PRACÍ NUTNO VYSTĚHOVAT PÍESLUŠNÉ PROSTORY A ZAKRÝT ZAŘÍZENÍ, KTERÉ BY MOHLO BÝT POŠKOZENO PRACHEM (PŘIMOTOPY, VÝSTIKY, ZÁMKY, ...) PŘÍPADNĚ PRVKY DEMONTOVAT ČI PŘESUNOUT DO JINÝCH PROSTOR

UPOZORNĚNÍ:

- VEŠKERÉ ROZMĚRY NUTNO OVĚRIT NA STAVBĚ, ROZMĚRY UADVĚNÝ VČETNĚ OMÍTEK
- V PŘÍPADĚ NESROVNALOSTI NEBO ODDCHYLEK OD STAVU PŘEDPOKLÁDANÉHO PROJEKTOVOU DOKUMENTACÍ MUSÍ BÝT NEPRODLENĚ UVĚDOMĚN GENERÁLNÍ PROJEKTANT
- PODROBNĚ SPECIFIKACE MATERIÁLŮ A VÝROBKŮ JSOU UVEDENY V TABULKÁCH VÝROBKŮ, TABULCE SKLADEB A TECHNICKÉ ZPRÁVĚ
- VEŠKERÉ DODÁVKY VÝROBKŮ, MATERIÁLY A POVRCHY BUDOU VZORKOVÁNY

POZNÁMKA:

- TATO DOKUMENTACE JE DOKUMENTACÍ PRO PROVEDENÍ STAVBY VE SMYSLU PLATNÝCH PŘEDPISŮ A NOREM A NENAHRAZUJE REALIZAČNÍ (VÝROBNÍ A DILKENSOU) DOKUMENTACI, JEJÍŽ ZPRACOVÁNÍ JE POVINNOSTÍ DODAVATELE STAVBY
- TECHNICKÁ ZPRÁVA JE NEDÍLNOU SOUČÁSTÍ PROJEKTOVÉ DOKUMENTACE. PROJEKTOVÁ DOKUMENTACE SE SKLÁDÁ Z ČÁSTI STAVEBNĚ ARCHITEKTONICKÉ, STATICKÉ A DALŠÍCH NÁVAZUJÍCÍCH PROFESÍ, PROTO JE NUTNÉ JI BRÁT JAKO CELEK, PŘI ZJIŠTĚNÍ NEJASNOSTI A PŘÍPADNÝCH KOLIZÍ JE NUTNO KONTAKTOVAT GP

REVIZE	PARÉ ČÍSLO	AUTORIZOVANO
		Ing. arch. David Belko
		autorizovaný architekt, ČKA 3666

DOMOV SEDLČANY  
REVITALIZACE PLÁŠŤŮ BUDOV A TECH. VYBAVENÍ  
U KULTURNÍHO DOMU 746, 264 01 SEDLČANY

STAVEBNĚ ARCHITEKTONICKÁ ČÁST

Hlavní inženýr projektu	Ing. arch. David Belko
Architektonické řešení	Ing. arch. David Belko
Odporový projektant části	Ing. arch. David Belko
Vypracoval	Ing. arch. David Belko

architektonické studie, návrhy interiéru  
projektová dokumentace pozemních staveb  
zeměměření a pasportizace stávajících staveb  
průzkazy penb, energetické poradenství  
s.r.o.  
**arde**  
architektura design  
U Děkaný 1645/6, 140 00 Praha 4  
web: www.belko.cz tel. 775 660 215

Investor	Domov Sedlčany
Datum	12/2023
Číslo zakázky	2303
Stupeň dokumentace	DPS

ŘEZY, BOURACÍ PLÁN  
MĚŘÍTKO 1:75  
ČÍSLO D3.1.6.