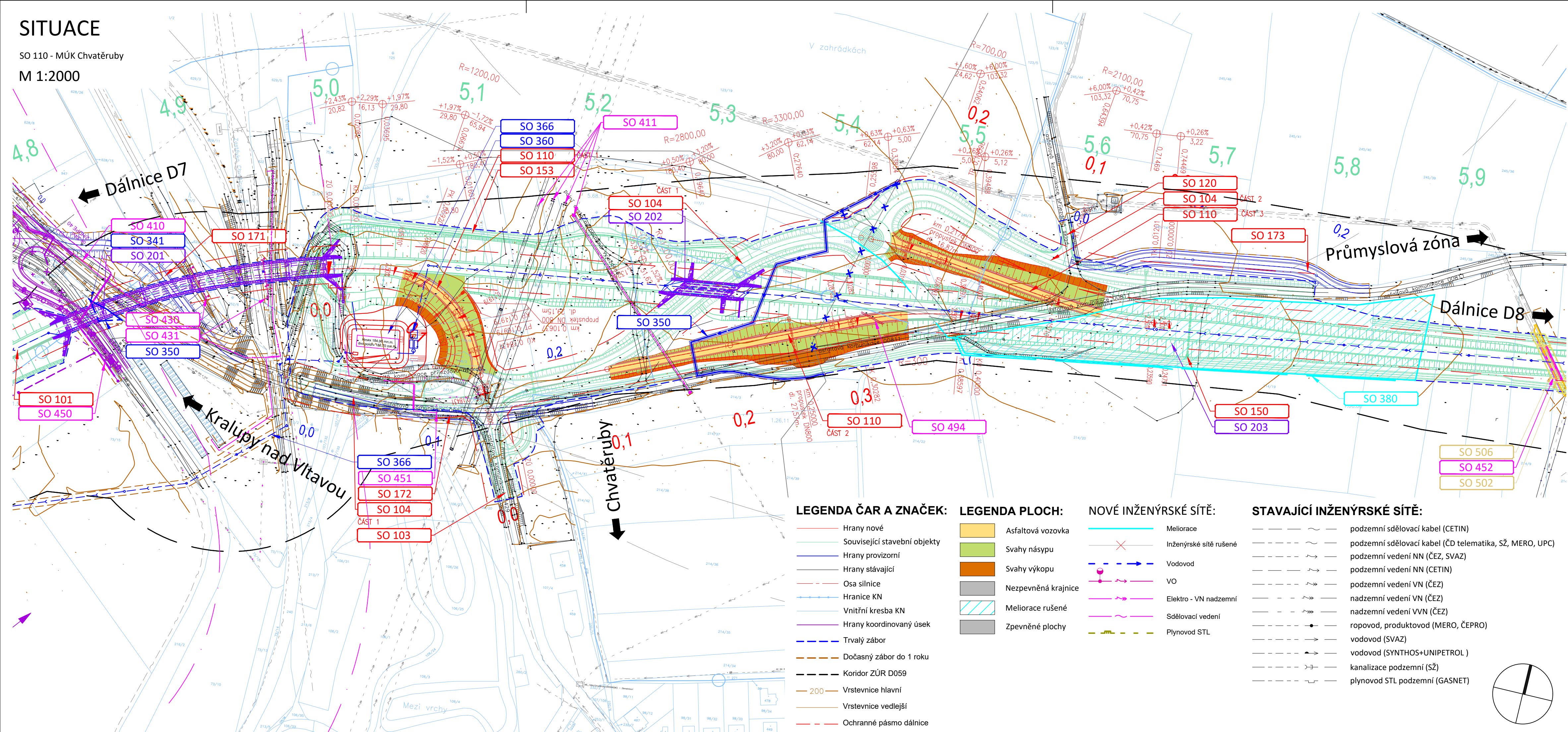


SITUACE

SO 110 - MÚK Chvatěruby
M 1:2000



		OBJEKTY PŘÍPRAVY STAVENÍŠTĚ
SO	020	Příprava území – trvalý zábor
		OBJEKTY POZEMNÍCH KOMUNIKACÍ
SO	101	Silnice II/101
SO	102	Silnice II/608
SO	103	Silnice III/2429
SO	104	Přeložka silnice III/00811
SO	105	Úprava silnice III/0081
SO	110	MÚK Chvatěruby
SO	120	MK V zahrádkách
SO	151	Polní cesta v km 5,9
SO	152	Polní cesta v km 6,6
SO	153	Polní cesta v km 5,1
SO	171	Provizorní komunikace v km 4,8
SO	172	Provizorní komunikace v km 5,1
SO	173	Provizorní komunikace v km 5,7
SO	174	Provizorní komunikace v km 7,0
SO	175	Provizorní komunikace v km 7,4
SO	180	Přechodné dopravní značení
SO	190	Dopravní značení ve správě SdK
		MOSTNÍ OBJEKTY A ZDI
SO	201	Most přes sil. III/00811, vlečku a trať ČD v km 4,886
SO	202	Most přes přeložku III/00811 v km 5,299
SO	204	Most přes vlečku v km 6,556
SO	205	Most přes Černávkou a OK na II/608 v km 6,986
SO	206	Most přes Černávkou - sil. II/101 v km 6,986 - větev 1
SO	207	Most přes Černávkou - sil. II/101 v km 6,986 - větev 2
SO	211	Most přes stezku pro pěší v km 7,620
SO	251	Opěrná zeď v km 6,436-6,532 vlevo
SO	252	Opěrná zeď v km 6,572-6,700 vlevo
SO	253	Opěrná zeď v km 7,097-7,355 vlevo
SO	254	Opěrná zeď v km 7,097-7,355 vpravo
SO	255	Opěrná zeď na silnici III/0081 - větev 1 v km 0,24-0,36 vpravo
SO	256	Opěrná zeď na silnici III/0081 - větev 2 v km 0,34-0,39 vpravo
		VODOHOSPODÁŘSKÉ OBJEKTY
SO	301	Kanalizace II/101 v km 4,536-4,976
SO	302	Kanalizace II/101 v km 4,976-6,566
SO	303	Kanalizace II/101 v km 6,616-6,706
SO	304	Kanalizace II/101 v km 7,096-7,376
SO	321	Úprava vodního toku Černávka
SO	341	Přeložka vodovodu PE d.315 v km 4,816
SO	342	Přeložka vodovodu PE d.90 v km 6,500
SO	343	Přeložka vodovodu PE d.225 v km 7,013
SO	344	Ochrana vodovodu ŽB DN 800 v km 7,024
SO	345	Ochrana vodovodu OC DN 800 a PE d.225 v km 7,286
SO	350	Úprava závlahového potrubí v km 0,870, 1,980, 2,200 a 2,660
SO	360	DUN č.1 v km 5,036
SO	366	Poldr v km 5,036
SO	380	Úpravy meliorací

		ELEKTRO A SDĚLOVACÍ OBJEKTY
SO	401	Přeložka vrchního vedení ČEZ v km 4,80
SO	410	Přeložka vrchního vedení ČEZ v km 4,80
SO	411	Přeložka vrchního vedení ČEZ v km 5,17
SO	412	Přeložka vrchního vedení ČEZ v km 6,94
SO	430	Přeložka osvětlení vlečky UNIPETROL RPA v km 4,89
SO	431	Přeložka veřejného osvětlení SŽ v km 4,94
SO	432	Přeložka NN kabelu SVAS v km 7,02
SO	433	Přeložka NN kabelu SVAS v km 7,29
SO	450	Přeložka optického kabelu CETIN v km 4,80
SO	451	Přeložka sděl. kabelu CETIN v km 5,14 - okružní křižovatka
SO	452	Přeložka optického kabelu VODAFONE v km 5,99
SO	453	Přeložka optického a NN kabelu CETIN v km 7,02 - 7,29
SO	483	Přeložka trakčního vedení SŽ v km 4,94
SO	494	Telematické dopravní systémy - optotrubky
		OBJEKTY TRUBNÍCH VEDENI
SO	502	Ochrana produktovodu MERO v km 5,978
SO	506	Ochrana produktovodu Čepro v km 5,967
		OBJEKTY POZEMNÍCH STAVEB
SO	760	Protihluková opatření
		OBJEKTY ÚPRAVY ÚZEMÍ
SO	801	Vegetační úpravy ve správě SdK
SO	806	Vegetační úpravy - jiní majetkoví správci
SO	830	Technické rekultivace
SO	831	Biologická rekultivace

02	04/2021	Revize 01	dle příloh	M. Daniel
01	05/2020	Čistopis	dle příloh	M. Daniel
00	02/2020	Předčistopis	dle příloh	M. Daniel
Č.	Datum	Popis	Vypracoval	Schválil
REVIZE				

Souřadnicový systém S-JTSK, Výškový systém Bpv			
Objednatel:		<div>Středočeský kraj</div>	
Středočeský kraj Zborovská 81/11, 150 21 Praha 5			
Navrhl/vypracoval:	Zodpovědný projektant:	Zhotovitel:	
Bc. Jan Dibdák	Ing. Karel Moravec		
Technická kontrola:	Hlavní inženýr projektu:	<div>M M</div> <div>MOTT MACDONALD</div> <div>Národní 984/15 110 00 Praha 1 +420 221412800</div>	
Ing. Viliam Stančík	Ing. Martin Daniel		

Kraj: Středočeský	Čís.sm.obj.:	937/00066001/2018
Katastrální území: Kralupy nad Vltavou, Chvatěruby, Zlončice, Kozomín, Postřívín	Čís.akce:	396817
Akce:	Datum:	12/2019
II/240 a II/101, přeložka silnic v úseku D7-D8, III. etapa, DÚR/IČ k ÚR	Formát:	5xA4
	Měřítko:	1:2000
	Stupeň:	Číslo kopie:
Část:	DÚR	
	Číslo přílohy:	D1.1.2.4
Situace - SO110 - MÚK Chvatěruby		