

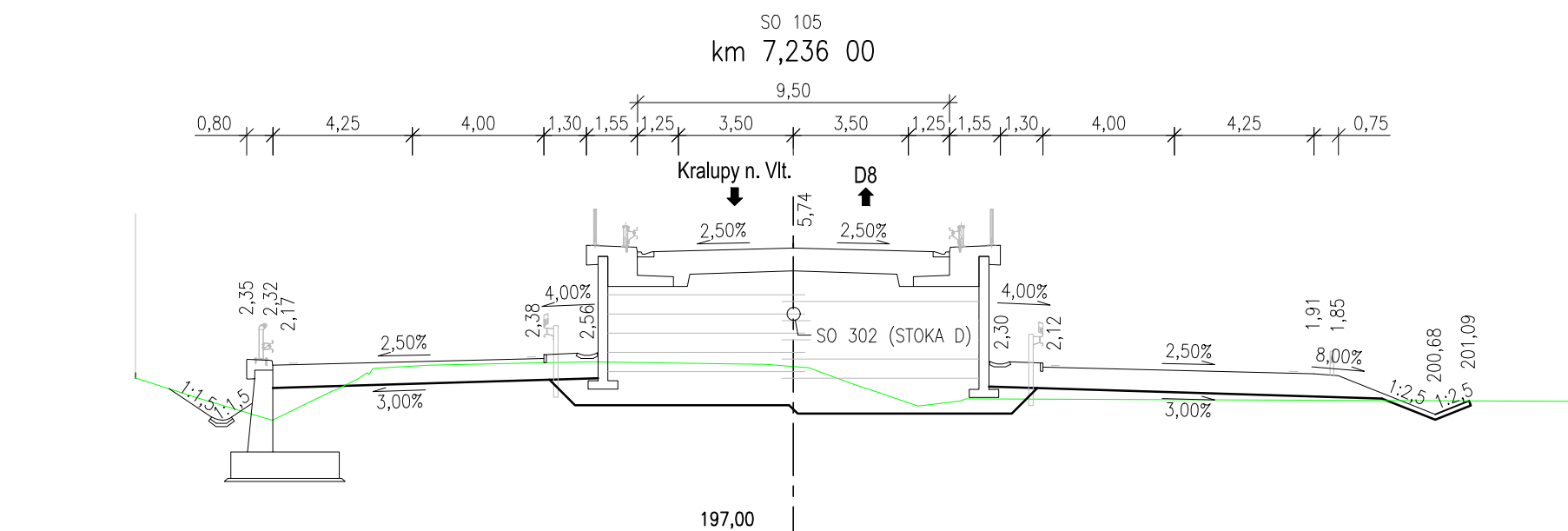
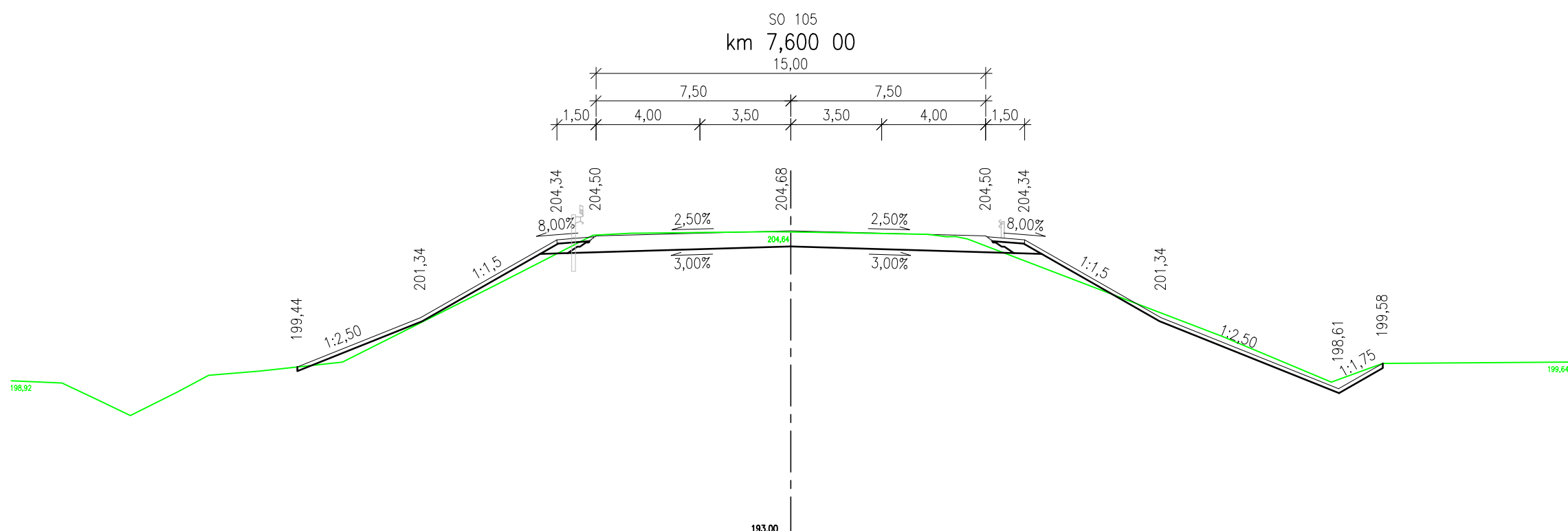
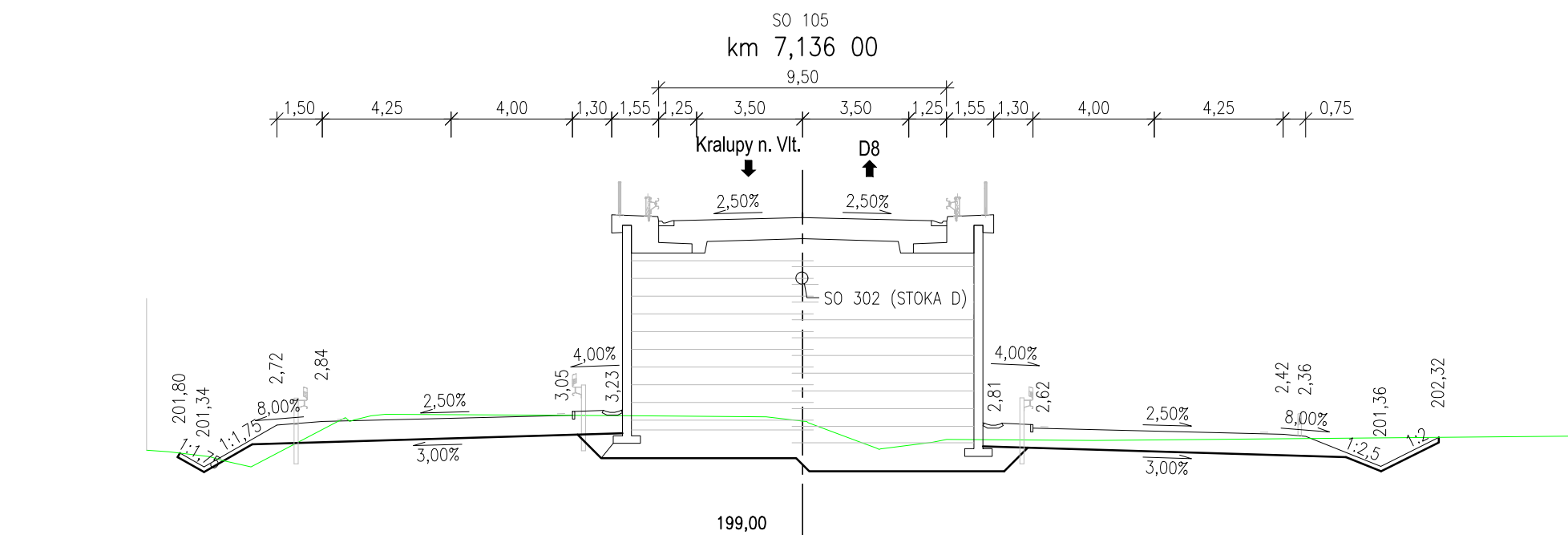
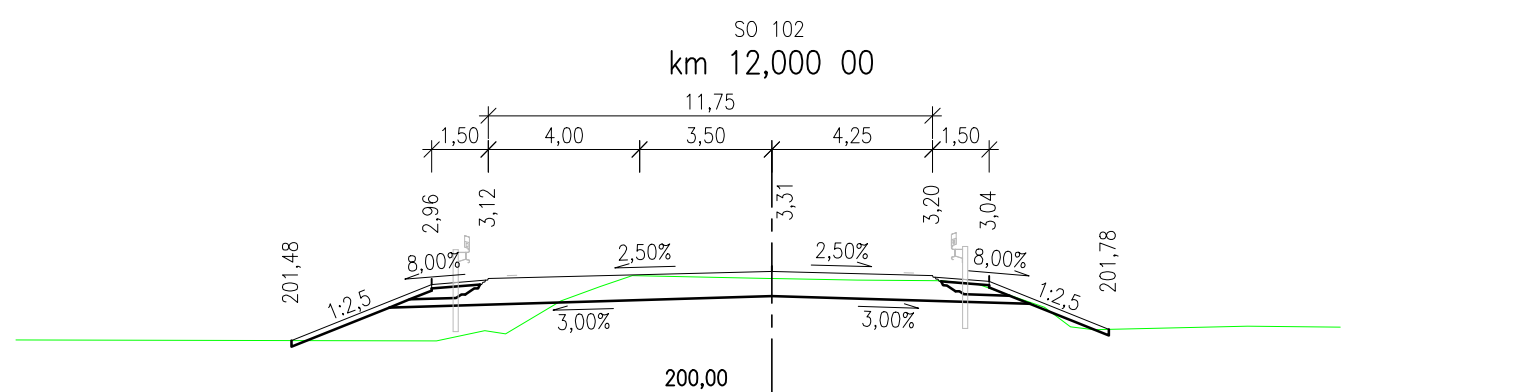
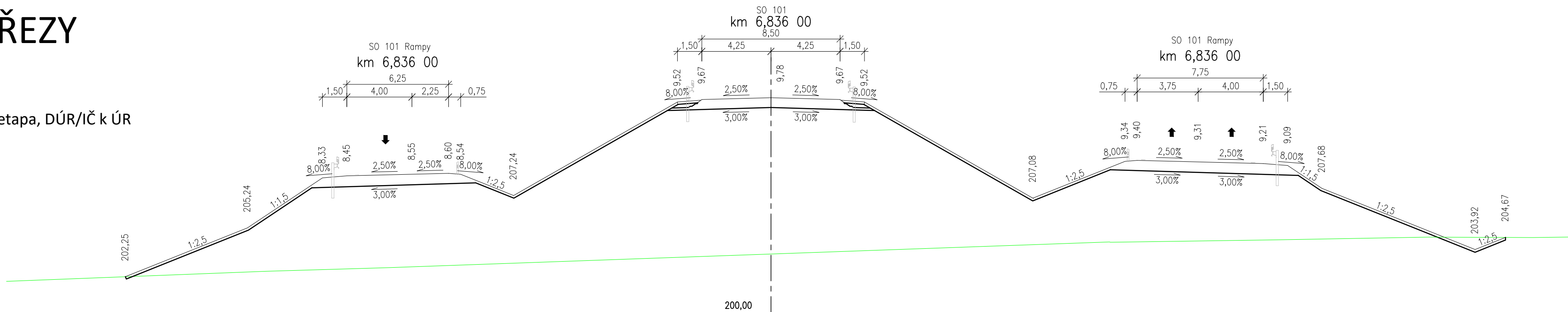
CHARAKTERISTICKÉ ŘEZY

část 2

I/240 a II/101, přeložka silnic v úseku D7-D8, III. etapa, DÚR/IČ k ÚR

SO 101 Silnice II/101


M 1:200



02	04/2021	Revize 01	dle příloh	M. Daniel
01	05/2020	Čistopis	dle příloh	M. Daniel
00	02/2020	Předčistopis	dle příloh	M. Daniel
Č.	Datum	Popis	Vypracoval	Schválil
REVIZE				

Souřadnicový systém S-JTSK, Výškový systém Bpv

Objednatel:	<div><div>Středočeský kraj</div><div>Zborovská 81/11, 150 21 Praha 5</div></div>
-------------	--

Navrh/vypracoval: Bc. Jan Dítědák	Zodpovědný projektant: Ing. Karel Moravec	Zhotovitel: Mott MacDonald CZ, spol. s r.o.
Technická kontrola: Ing. Viliam Stančík	Hlavní inženýr projektu: Ing. Martin Daniel	 Národní 984/15 110 00 Praha 1 +420 221412800

Kraj: Středočeský	Čís.sm.obj.:	937/00066001/2018
Katastrální území: Kralupy nad Vltavou, Chvatčubry, Zlončice, Kozomín, Postřizhín	Čís.akce:	396817
Akce:	Datum:	12/2019
II/240 a II/101, přeložka silnic v úseku D7-D8, III. etapa, DÚR/IČ k ÚR	Formát:	4xA4
	Měřítko:	1:200
	Stupeň:	Číslo kopie:
Část:	DÚR	
	Číslo přílohy:	D1.1.32
Charakteristické řezy - část 2		