

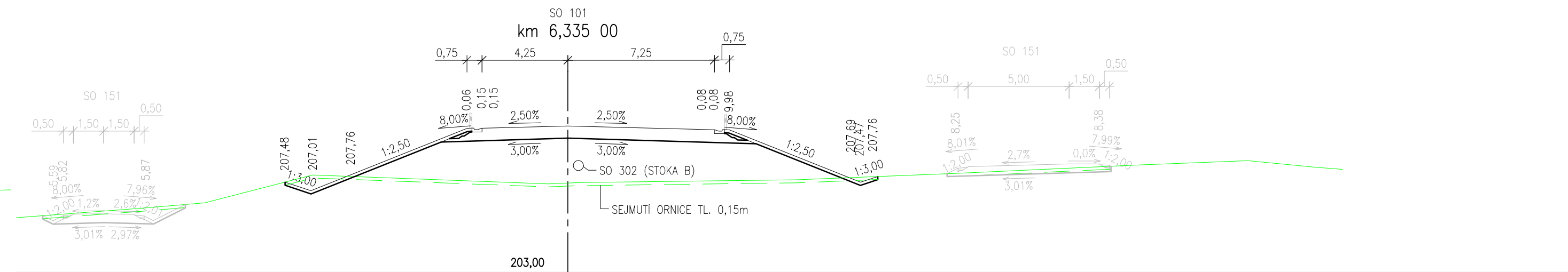
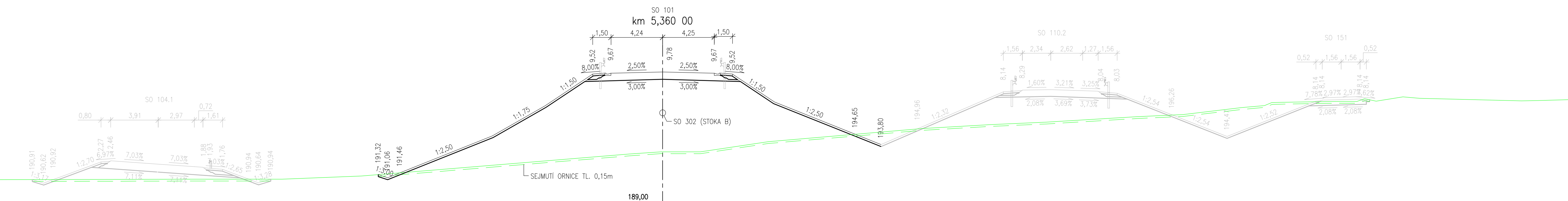
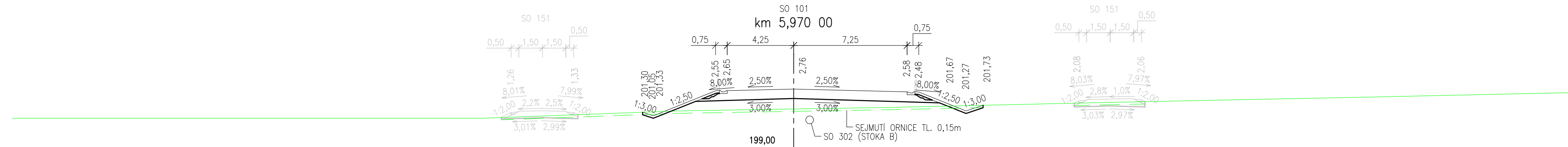
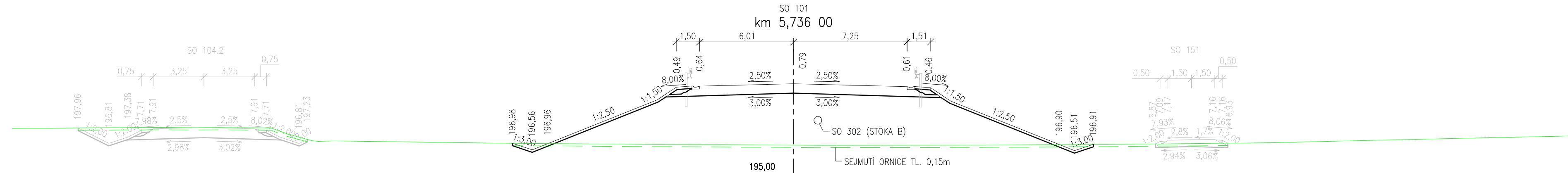
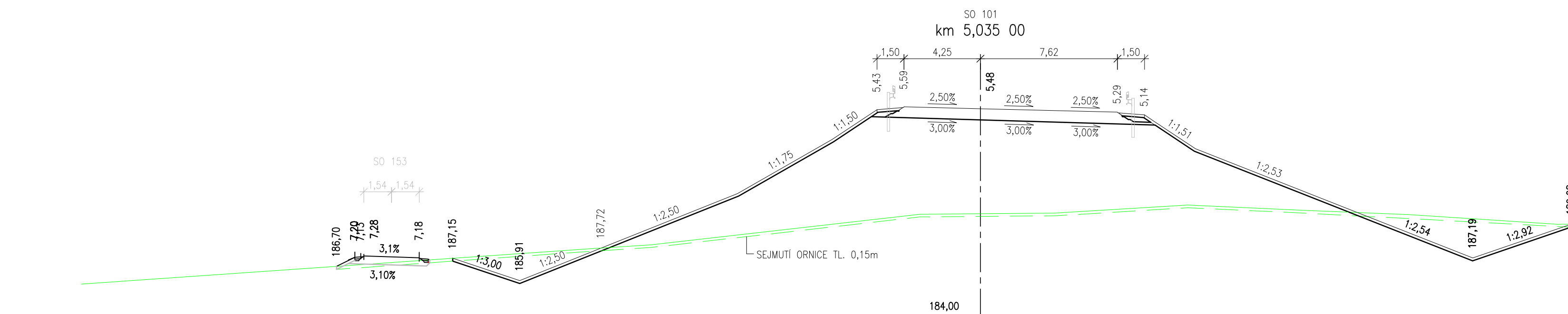
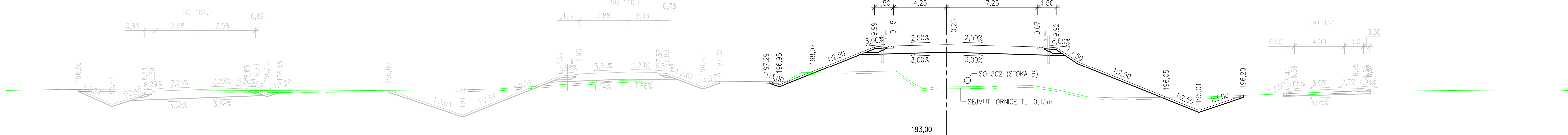
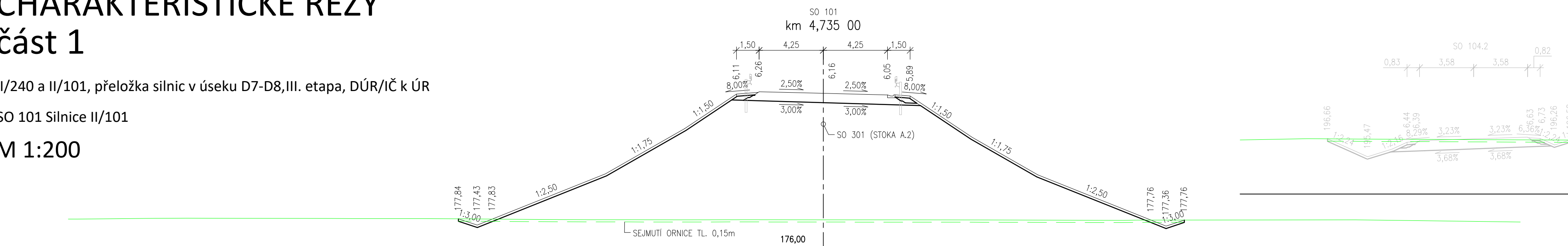
CHARAKTERISTICKÉ ŘEZY

část 1



I/240 a II/101, přeložka silnic v úseku D7-D8, III. etapa, DÚR/IČ k ÚR

SO 101 Silnice II/101

M 1:200



02	04/2021	Revize 01	dle příloh	M. Daniel
01	05/2020	Čistopis	dle příloh	M. Daniel
00	02/2020	Předčistopis	dle příloh	M. Daniel
Č.	Datum	Popis	Vypracoval	Schválil
REVIZE				

Objednatel:		Souřadnicový systém S-JTSK, Výchový systém 1984	
Středočeský kraj Zborovská 81/11, 150 21 Praha 5			
Navrh/ vypracoval:		Zodpovědný projektant:	
Bc. Jan Dibbák		Ing. Karel Moravec	
Technická kontrola:		Hlavní inženýr projektu:	
Ing. Viliam Stančík		Ing. Martin Daniel	
		Zhotovitel: Matt MacDonald CZ, spol. s r.o.  Národní 984/15 110 00 Praha 1 +420 221412800	

Kraj: Středočeský	Čís.sm.obj.:	937/0006001/2018
Katastrální území: Kralupy nad Vltavou, Chvatěruby, Zlončice, Kozomín, Postřizín	Čís. akce:	396817
Akce:	Datum:	12/2019
II/240 a II/101, přeložka silnic v úseku D7-D8,	Formát:	6x44
III. etapa, DÚR/IČ k ÚR	Měřítko:	1:200
	Stupeň:	Číslo kopie:
	DÚR	
Část:	Číslo přílohy:	
Charakteristické řezy - část 1	D1.1.31	