

SITUACE
M 1:500

LEGENDA:

- ZAMĚŘENÍ POLOHOPISU

HRANICE POZEMKŮ DLE KN

OSA KOMUNIKACE

HRANY STAVBY

typ 3

OBRYS SUBSTRÁTOVÉ JÁMY PRO VÝSADBU (OBLAST VÝSADBY 1, TYP VÝSADBY 3)

DOPORUČENÁ POLOHA VÝSADBY STROMU (NENÍ SOUČÁSTÍ DOKUMENTACE)

UV1

ULIČNÍ VPUST

ÚPRAVA REVIZNÍ ŠACHTY, ŠOUPĚTE

NOVÁ ŠACHTA/VZDUŠNÍK

SOUVISEJÍCÍ INVESTICE
- ZELEŇ - TRÁVNÍK

ZELEŇ - ZÁHON

KAM. VOZOVKA - PARKOVACÍ ZÁLIV Kladenská

KAM. VOZOVKA - PŘEDLÁŽDĚNÍ

KAM. VOZOVKA - PARK. ZÁLIV BOČNÍ ULICE

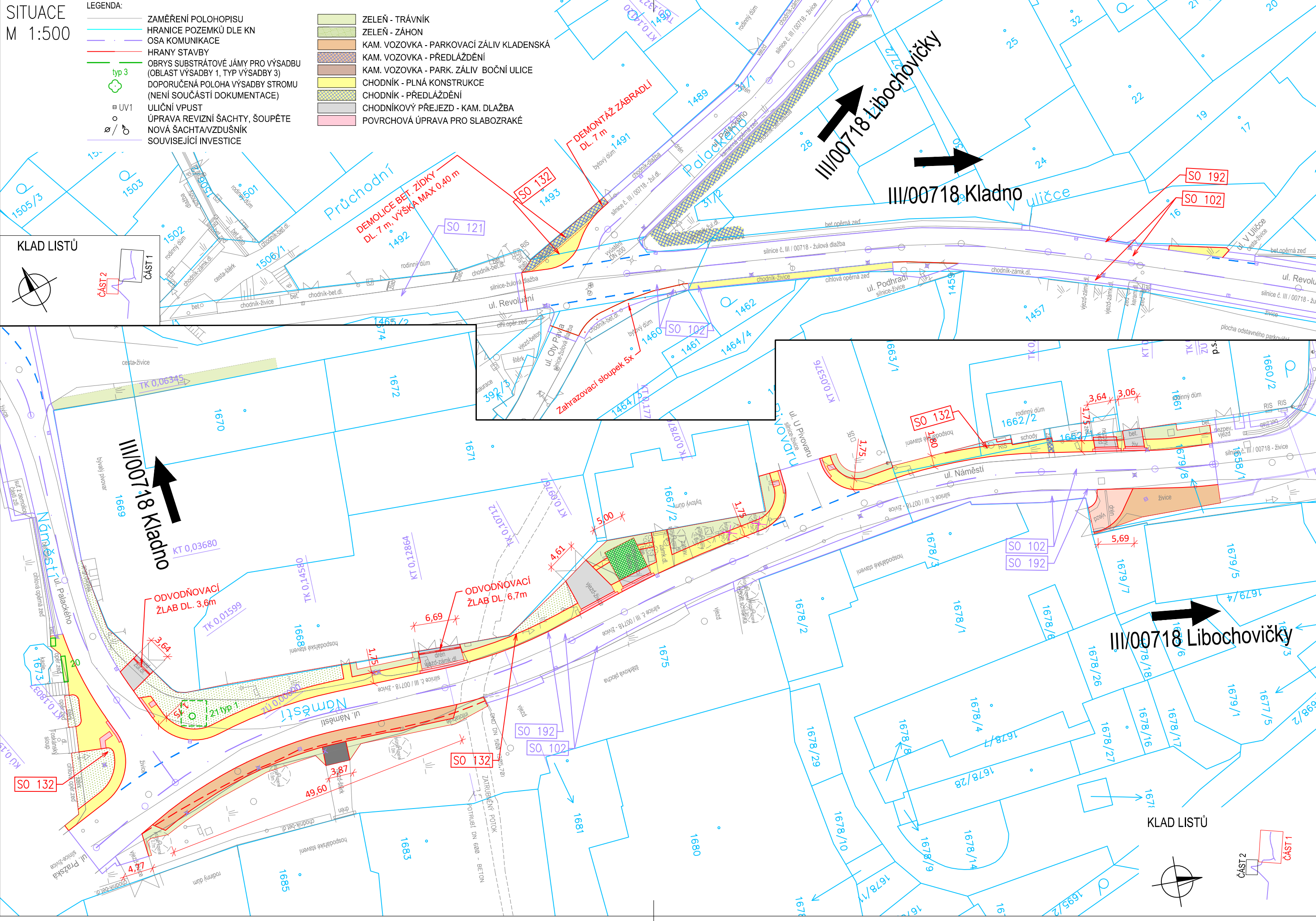
CHODNÍK - PLNÁ KONSTRUKCE

CHODNÍK - PŘEDLÁŽDĚNÍ

CHODNÍKOVÝ PŘEJEZD - KAM. DLAŽBA

POVRCHOVÁ ÚPRAVA PRO SLABOZRÁKÉ

KLAD LISTŮ



Č.	Datum	Popis	Vypracoval	Schválil
REVIZE				

Souřadnicový systém S-JTSK, Výškový systém Bpv

Objednatel:	<div><div></div><div>Město Buštěhrad Revoluční 1, 273 43 Buštěhrad</div></div>			
-------------	--	--	--	--

Navrhl/vypracoval: Ing. Štěpán Hlaváč	Zodpovědný projektant: Ing. Karel Fazekas, Ph.D.	Zhotovitel: <div></div> 4roads s.r.o. Slunná 541/27 162 00 Praha 6 IČ: 06327354
Technická kontrola: Ing. Pavel Paška	Hlavní inženýr projektu: Ing. Karel Fazekas, Ph.D.	

Kraj: Středočeský	Čís.sm.obj.:	
Katastrální území: Buštěhrad	Čís.akce:	21031
Stavba: Revitalizace Kladenské ulice, Buštěhrad		Datum: 11/2024
Část: OBJEKTY POZEMNÍCH KOMUNIKACÍ		Formát: 3xA4
Objekt: SO 132-CHODNÍKOVÉ A PARKOVACÍ PLOCHY UL. NÁMĚSTÍ		Měřítko: 1:500
Příloha: SITUACE		Stupeň: PDPS
		Číslo kopie: D.1.1.3.2