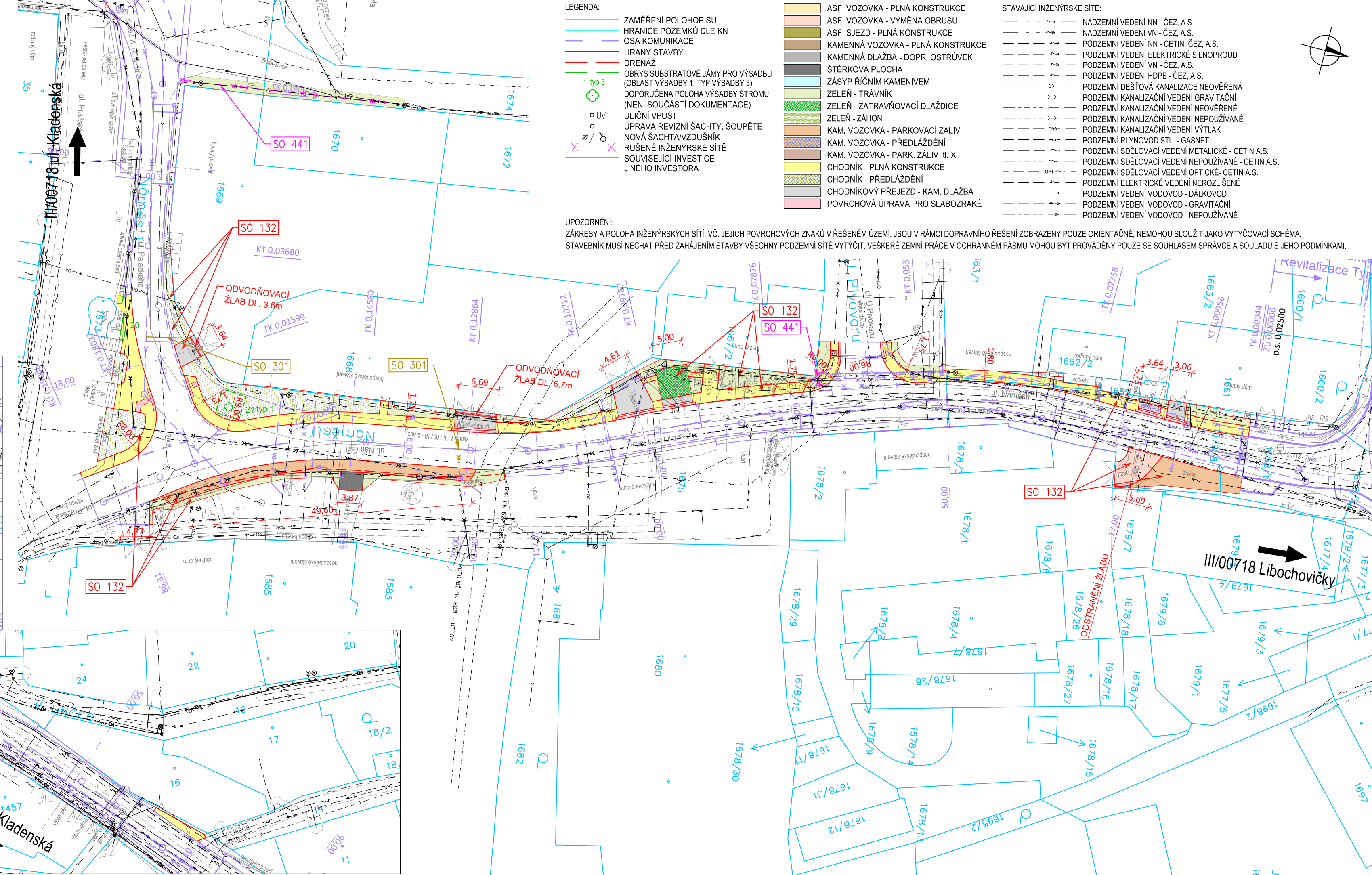
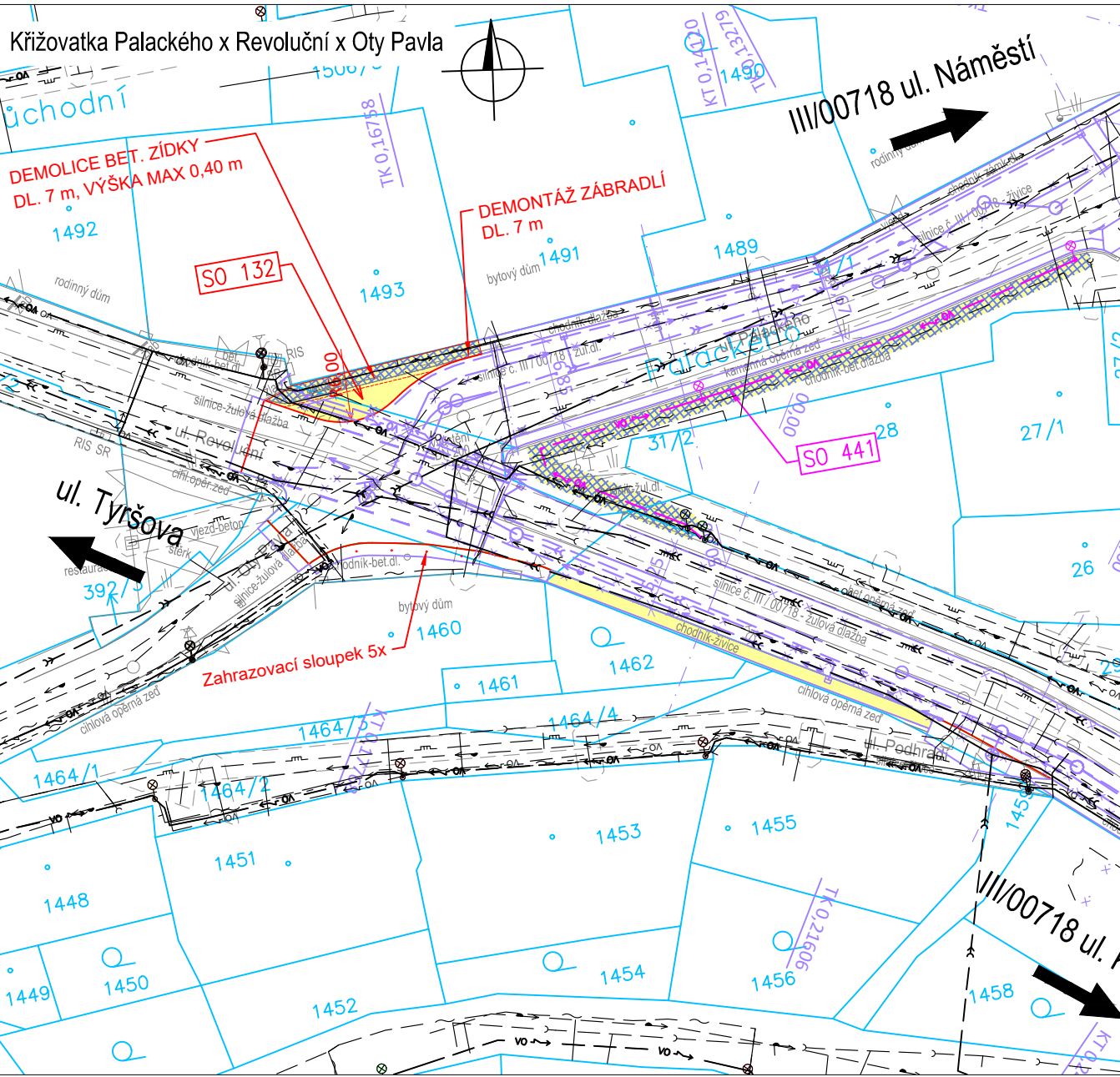
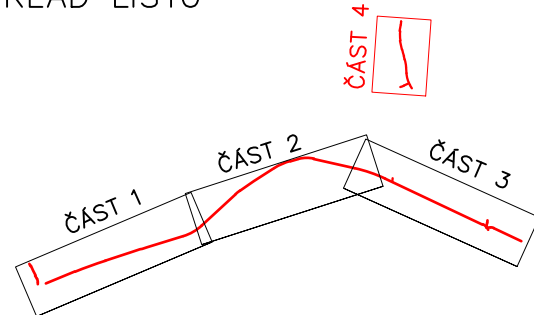


KOORDINAČNÍ SITUAČNÍ VÝKRES – ČÁST 4
 M 1:500

SEZNAM STAVEBNÍCH OBJEKTŮ:

- SO 020 - Příprava území
SO 121 - Úprava vedlejších komunikací ul. Kladenská
SO 131 - Chodníkové a parkovací plochy ul. Kladenská
SO 132 - Chodníkové a parkovací plochy ul. Náměstí
SO 133 - Chodník podél III/00719
SO 191 - Dopravní značení ve správě města Buštěhrad
SO 251 - Opěrná zeď
SO 301 - Úprava stávajícího odvodnění
SO 330 - Úpravy splaškové kanalizace – ulice Kladenská
SO 331 - Úpravy splaškové kanalizace – ulice Revoluční
SO 332 - Úpravy splaškové kanalizace – ulice Palackého - Náměstí
SO 340 - Úprava vodovodů – ulice Kladenská
SO 341 - Úprava vodovodů – ulice Revoluční
SO 342 - Úprava vodovodů – ulice Palackého - Náměstí
SO 343 - Připojka vodovodu a pitko
SO 411 - Kabelové vedení VN
SO 431 - Kabelové vedení NN+HDPE
SO 441 - Kabelové VO
SO 442 - Nové kabelové VO
SO 461 - Telefonní vedení
SO 520 - Úpravy plynovodů v ulici Kladenská
SO 831 - Městský mobiliář
SO 861 - Obnova oplocení pozemku parc. č. 895

KLAD LISTŮ



LEGENDA:

- ZAMĚŘENÍ POLOHOPISU

—

 HRANICE POZEMKŮ DLE KN

—

 OSA KOMUNIKACE

—

 HRANY STAVBY

—

 DRENÁŽ

1 typ 3

 OBRYŠ SUBSTRÁTOVÉ JÁMY PRO VÝSADBU (OBLAST VÝSADBY 1, TYP VÝSADBY 3)

—

 DOPORUČENÁ POLOHA VÝSADBY STROMU (NEJÍ SOUČÁSTÍ DOKUMENTACE)

—

 ULIČNÍ VPUST

—

 ÚPRAVA REVIZNÍ ŠACHTY, ŠOUPĚTE

—

 NOVÁ ŠACHTA/VZDUŠNÍK

—

 RUŠENÉ INŽENÝRSKÉ SÍTĚ

—

 SOUVISEJÍCÍ INVESTICE

—

 JINÉHO INVESTORA

- ASF. VOZOVKA - PLNÁ KONSTRUKCE

—

 ASF. VOZOVKA - VÝMĚNA OBRUSU

—

 ASF. SJEZD - PLNÁ KONSTRUKCE

—

 KAMENNÁ VOZOVKA - PLNÁ KONSTRUKCE

—

 KAMENNÁ DLAŽBA - DOPR. OSTRUVEK

—

 ŠTERKOVÁ PLOCHA

—

 ZÁSYP ŘÍČNÍM KAMENIVEM

—

 ZELENĚ - TRÁVNÍK

—

 ZELENĚ - ZATRAVŇOVACÍ DLAŽDICE

—

 ZELENĚ - ZÁHON

—

 KAM. VOZOVKA - PARKOVACÍ ZÁLIV

—

 KAM. VOZOVKA - PŘEDLÁŽDĚNÍ

—

 KAM. VOZOVKA - PARK. ZÁLIV II. X

—

 CHODNÍK - PLNÁ KONSTRUKCE

—

 CHODNÍK - PŘEDLÁŽDĚNÍ

—

 CHODNÍKOVÝ PŘEJEZD - KAM. DLAŽBA

—

 POVRCHOVÁ ÚPRAVA PRO SLABOZRÁKÉ

STÁVAJÍCÍ INŽENÝRSKÉ SÍTĚ:

- NADZEMNÍ VEDENÍ NN - ČEZ. A.S.

—

 NADZEMNÍ VEDENÍ VN - ČEZ. A.S.

—

 PODZEMNÍ VEDENÍ NN - CETIN. ČEZ. A.S.

—

 PODZEMNÍ VEDENÍ ELEKTRICKÉ SILNOPROUD

—

 PODZEMNÍ VEDENÍ VN - ČEZ. A.S.

—

 PODZEMNÍ VEDENÍ HDPE - ČEZ. A.S.

—

 PODZEMNÍ DEŠŤOVÁ KANALIZACE NEOVĚŘENÁ

—

 PODZEMNÍ KANALIZAČNÍ VEDENÍ GRAVITAČNÍ

—

 PODZEMNÍ KANALIZAČNÍ VEDENÍ NEOVĚŘENÉ

—

 PODZEMNÍ KANALIZAČNÍ VEDENÍ NEPOUŽÍVANÉ

—

 PODZEMNÍ KANALIZAČNÍ VEDENÍ VÝTLAK

—

 PODZEMNÍ PLYNOVOD STL - GASNET

—

 PODZEMNÍ SDĚLOVACÍ VEDENÍ METALICKÉ - CETIN A.S.

—

 PODZEMNÍ SDĚLOVACÍ VEDENÍ NEPOUŽÍVANÉ - CETIN A.S.

—

 PODZEMNÍ SDĚLOVACÍ VEDENÍ OPTICKÉ - CETIN A.S.

—

 PODZEMNÍ ELEKTRICKÉ VEDENÍ NEROZLIŠENÉ

—

 PODZEMNÍ VEDENÍ VODOVOD - DÁLKOVOD

—

 PODZEMNÍ VEDENÍ VODOVOD - GRAVITAČNÍ

—



 PODZEMNÍ VEDENÍ VODOVOD - NEPOUŽÍVANÉ

UPOZORNĚNÍ:

ZÁKRESY A POLOHA INŽENÝRSKÝCH SÍTÍ, VČ. JEJICH POVRCHOVÝCH ZNAKŮ V ŘEŠENÉM ÚZEMÍ, JSOU V RÁMCI DOPRAVNÍHO ŘEŠENÍ ZOBRAZENY POUZE ORIENTAČNĚ, NEMOHOU SLOUŽIT JAKO VYTÝČOVACÍ SCHÉMA. STAVEBNÍK MUSÍ NECHAT PŘED ZAHAJENÍM STAVBY VŠECHNY PODZEMNÍ SÍTĚ VYTÝČIT. VEŠKERÉ ZEMNÍ PRÁCE V OCHRANNÉM PÁSMU MOHOU BÝT PROVÁDĚNY POUZE SE SOUHLASEM SPRÁVCE A SOULADU S JEHO PODMÍNKAMI.

Č.	Datum	Popis	Vypracoval	Schválil
REVIZE				

Souřadnicový systém S-JTSK, Výškový systém Bpv

Objednatel:		<div>  <div> Město Buštěhrad Revoluční 1, 273 43 Buštěhrad </div> </div>	
Navrhl/vypracoval:	Ing. Štěpán Hlaváč	Zodpovědný projektant:	Ing. Karel Fazekas, Ph.D.
Technická kontrola:	Ing. Pavel Paška	Hlavní inženýr projektu:	Ing. Karel Fazekas, Ph.D.
		<div>  <div> 4roads s.r.o. Slunná 541/27 162 00 Praha 6 IČ: 06327354 </div> </div>	

Kraj:	Středočeský	Čís.sm.obj.:	
Katastrální území:	Buštěhrad	Čís.akce:	21031
Stavba:	Revitalizace Kladenské ulice, Buštěhrad	Datum:	11/2024
		Formát:	4 x A4
		Měřítko:	1:500
Část:	SITUAČNÍ VÝKRESY	Stupeň:	PDPS
Příloha:	KOORDINAČNÍ SITUAČNÍ VÝKRES - ČÁST 4	Číslo přílohy:	C.3.4
		Číslo kopie:	