

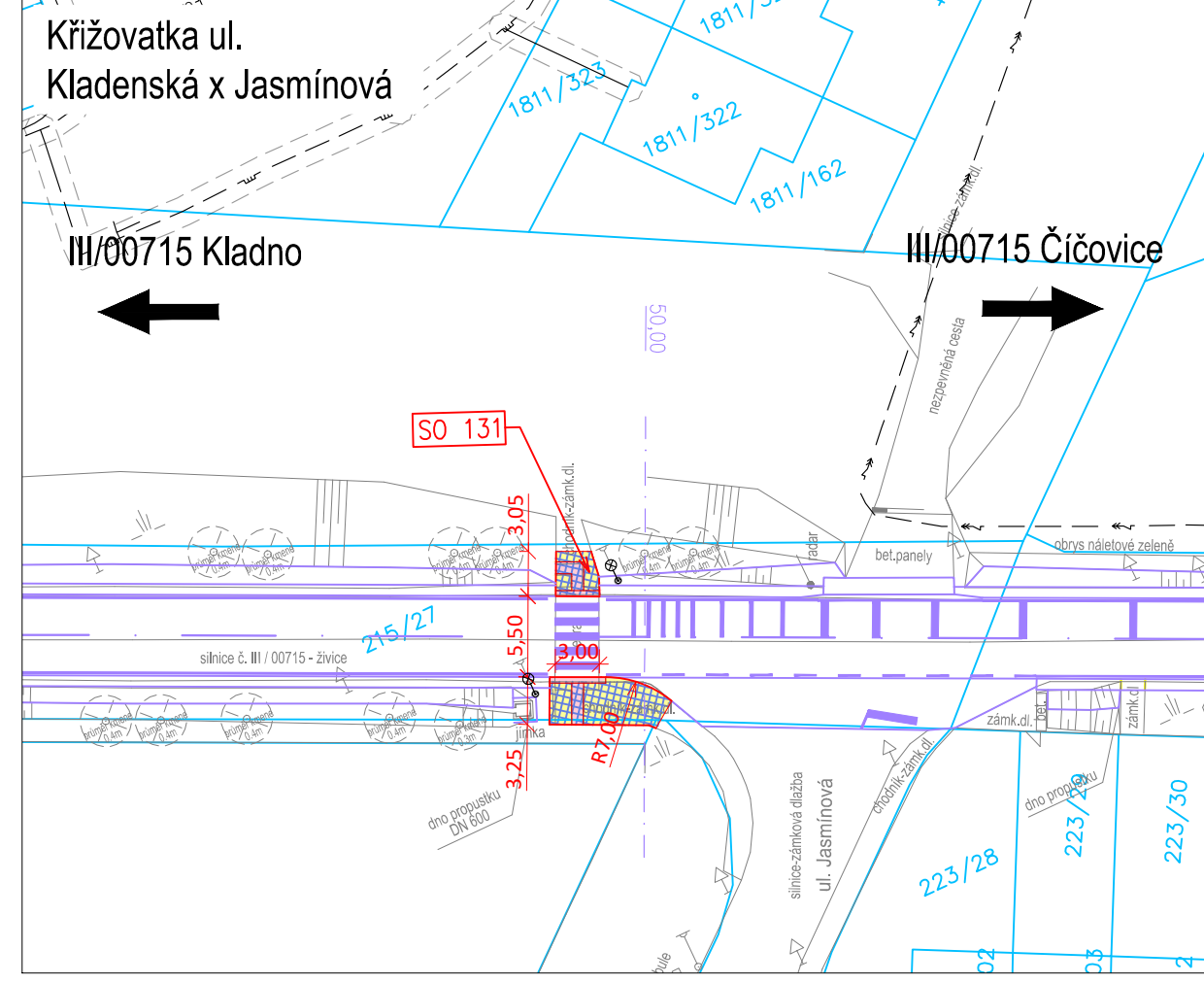
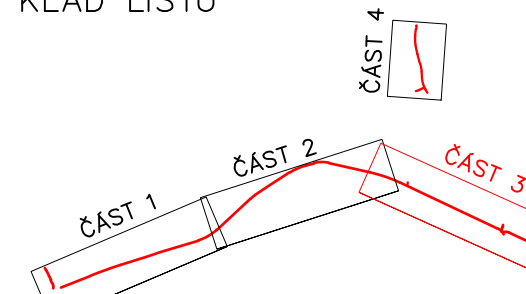
- SEZNAM STAVEBNÍCH OBJEKTŮ:
- SO 020 - Příprava území
  - SO 121 - Úprava vedlejších komunikací ul. Kladenská
  - SO 131 - Chodníkové a parkovací plochy ul. Kladenská
  - SO 132 - Chodníkové a parkovací plochy ul. Náměstí
  - SO 133 - Chodník podél III/00719
  - SO 191 - Dopravní značení ve správě města Buštěhrad
  - SO 251 - Oporná zeď
  - SO 301 - Úprava stávajícího odvodnění
  - SO 330 - Úpravy splaškové kanalizace – ulice Kladenská
  - SO 331 - Úpravy splaškové kanalizace – ulice Revoluční
  - SO 332 - Úpravy splaškové kanalizace – ulice Palackého - Náměstí
  - SO 340 - Úprava vodovodu – ulice Kladenská
  - SO 341 - Úprava vodovodu – ulice Revoluční
  - SO 342 - Úprava vodovodu – ulice Palackého - Náměstí
  - SO 343 - Připojka vodovodu a pitko
  - SO 411 - Kabelové vedení VN
  - SO 431 - Kabelové vedení NN+HDPE
  - SO 441 - Kabelové VO
  - SO 442 - Nové kabelové VO
  - SO 461 - Telefonní vedení
  - SO 520 - Úpravy plynovodů v ulici Kladenská
  - SO 831 - Městský mobiliář
  - SO 861 - Obnova oplocení pozemku parc. č. 895

- LEGENDA:
- ZAMĚŘENÍ POLOHOVISU
  - HRANICE POZEMKŮ DLE KN
  - OSA KOMUNIKACE
  - HRANY STAVBY
  - DRENÁŽ
  - OBRYŠ SUBSTRÁTOVÉ JÁMY PRO VÝSADBU (OBLAST VÝSADBY 1, TYP VÝSADBY 3)
  - DOPORUČENÁ POLOHA VÝSADBY STROMU (NENÍ SOUČÁSTÍ DOKUMENTACE)
  - ULIČNÍ VPUST
  - ÚPRAVA REVIZNÍ ŠACHTY, ŠOUPĚTE
  - NOVÁ ŠACHTA/VZDUŠNÍK
  - RUŠENÉ INŽENÝRSKÉ SÍTĚ
  - SOUVISEJÍCÍ INVESTICE
  - JINÉHO INVESTORA

UPOZORNĚNÍ:  
ZÁKRESY A POLOHA INŽENÝRSKÝCH SÍTÍ, VČ. JEJICH POVRCHOVÝCH ZNAKŮ V ŘEŠENÉM ÚZEMÍ, JSOU V RÁMCI DOPRAVNÍHO ŘEŠENÍ ZOBRAZENY POUZE ORIENTAČNĚ, NEMOHOU SLOUŽIT JAKO VYTÝČOVACÍ SCHEMA.  
STAVEBNÍK MUSÍ NECHAT PŘED ZAHÁJENÍM STAVBY VŠECHNY PODZEMNÍ SÍTĚ VYTÝČIT. VEŠKERÉ ZEMNÍ PRÁCE V OCHRANNÉM PÁSMU MOHOU BÝT PROVÁDĚNY POUZE SE SOUHLASEM SPRÁVCE A SOULADU S JEHO PODMINKAMI.

- STÁVAJÍCÍ INŽENÝRSKÉ SÍTĚ:
- ASF. VOZOVKA - PLNÁ KONSTRUKCE
  - ASF. VOZOVKA - VÝMĚNA OBRUSU
  - ASF. SJEZD - PLNÁ KONSTRUKCE
  - KAMENNÁ VOZOVKA - PLNÁ KONSTRUKCE
  - KAMENNÁ DLAŽBA - DOPR. OSTRUŽEK
  - STĚRKOVÁ PLOCHA
  - ZÁSYP ŘÍČNÍM KAMENIVEM
  - ZELEN - TRÁVNÍK
  - ZELEN - ZATRAVŇOVACÍ DLAŽDICE
  - ZELEN - ZÁHON
  - KAM. VOZOVKA - PARKOVACÍ ZÁLIV
  - KAM. VOZOVKA - PŘEDLAŽDĚNÍ
  - KAM. VOZOVKA - PARK. ZÁLIV II. X
  - CHODNÍK - PLNÁ KONSTRUKCE
  - CHODNÍK - PŘEDLAŽDĚNÍ
  - CHODNÍKOVÝ PŘEJEZD - KAM. DLAŽBA
  - POVRCHOVÁ ÚPRAVA PRO SLABOZRAKÉ
  - NADZEMNÍ VEDENÍ NN - ČEZ. A.S.
  - NADZEMNÍ VEDENÍ NN - ČEZ. A.S.
  - PODZEMNÍ VEDENÍ NN - ČETIN. ČEZ. A.S.
  - PODZEMNÍ VEDENÍ ELEKTRICKÉ SILNOPROUD
  - PODZEMNÍ VEDENÍ VN - ČEZ. A.S.
  - PODZEMNÍ VEDENÍ HDPE - ČEZ. A.S.
  - PODZEMNÍ DEŠŤOVÁ KANALIZACE NEOVĚŘENÁ
  - PODZEMNÍ KANALIZAČNÍ VEDENÍ GRAVITAČNÍ
  - PODZEMNÍ KANALIZAČNÍ VEDENÍ NEOVĚŘENÉ
  - PODZEMNÍ KANALIZAČNÍ VEDENÍ NEPOUŽÍVANÉ
  - PODZEMNÍ KANALIZAČNÍ VEDENÍ VYTĚK
  - PODZEMNÍ PLYNOVOD STL - GASNET
  - PODZEMNÍ SDOLOVACÍ VEDENÍ METALICKÉ - ČETIN A.S.
  - PODZEMNÍ SDOLOVACÍ VEDENÍ NEPOUŽÍVANÉ - ČETIN A.S.
  - PODZEMNÍ SDOLOVACÍ VEDENÍ OPTICKÉ - ČETIN A.S.
  - PODZEMNÍ ELEKTRICKÉ VEDENÍ NEROZDÍŠENÉ
  - PODZEMNÍ VODOVOD - DÁLKOVOD
  - PODZEMNÍ VODOVOD - GRAVITAČNÍ
  - PODZEMNÍ VODOVOD - NEPOUŽÍVANÉ

KLAD LISTŮ



Č.	Datum	Popis	Vypracoval	Schválil
REVIZE				

Souřadnicový systém S-JTSK, Výškový systém Bp			
Objednatel:			
		<b>Město Buštěhrad</b> <b>Revoluční 1, 273 43 Buštěhrad</b>	
Navrhl/vypracoval:		Zodpovědný projektant:	Zhotovitel:
Ing. Štěpán Hlaváč		Ing. Karel Fazekas, Ph.D.	 <b>4roads s.r.o.</b> Slunná 541/27 162 00 Praha 6 IČ: 06327354
Technická kontrola:		Hlavní inženýr projektu:	
Ing. Pavel Paška		Ing. Karel Fazekas, Ph.D.	
Kraj: Středočeský		Čís.sm.obj.:	
Katastrální území: Buštěhrad		Čís.akce: 21031	
Stavba:		Datum: 11/2024	
<b>Revitalizace Kladenské ulice, Buštěhrad</b>		Formát: 6 x A4	
		Měřítko: 1:500	
		Stupeň: PDPS	
Část:		Číslo kopie:	
SITUAČNÍ VÝKRESY		Číslo přílohy:	
Příloha:		C.3.3	
KOORDINAČNÍ SITUAČNÍ VÝKRES - ČÁST 3			