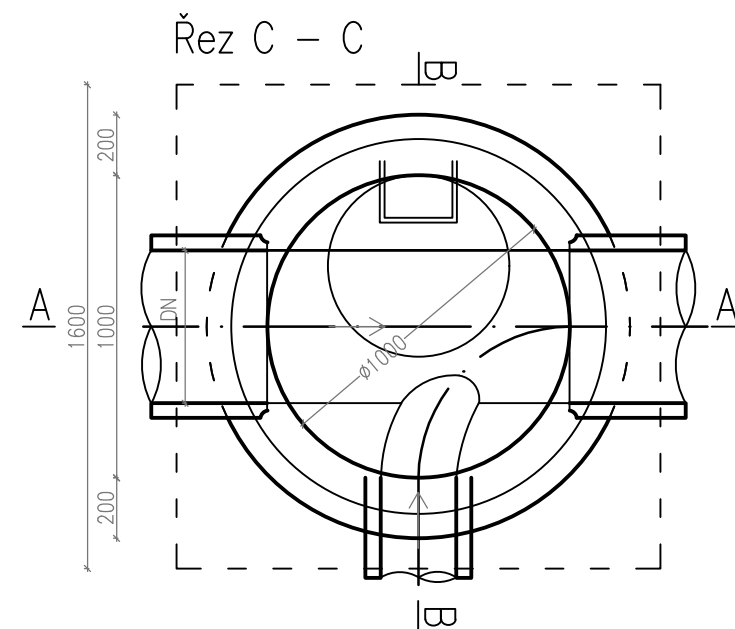
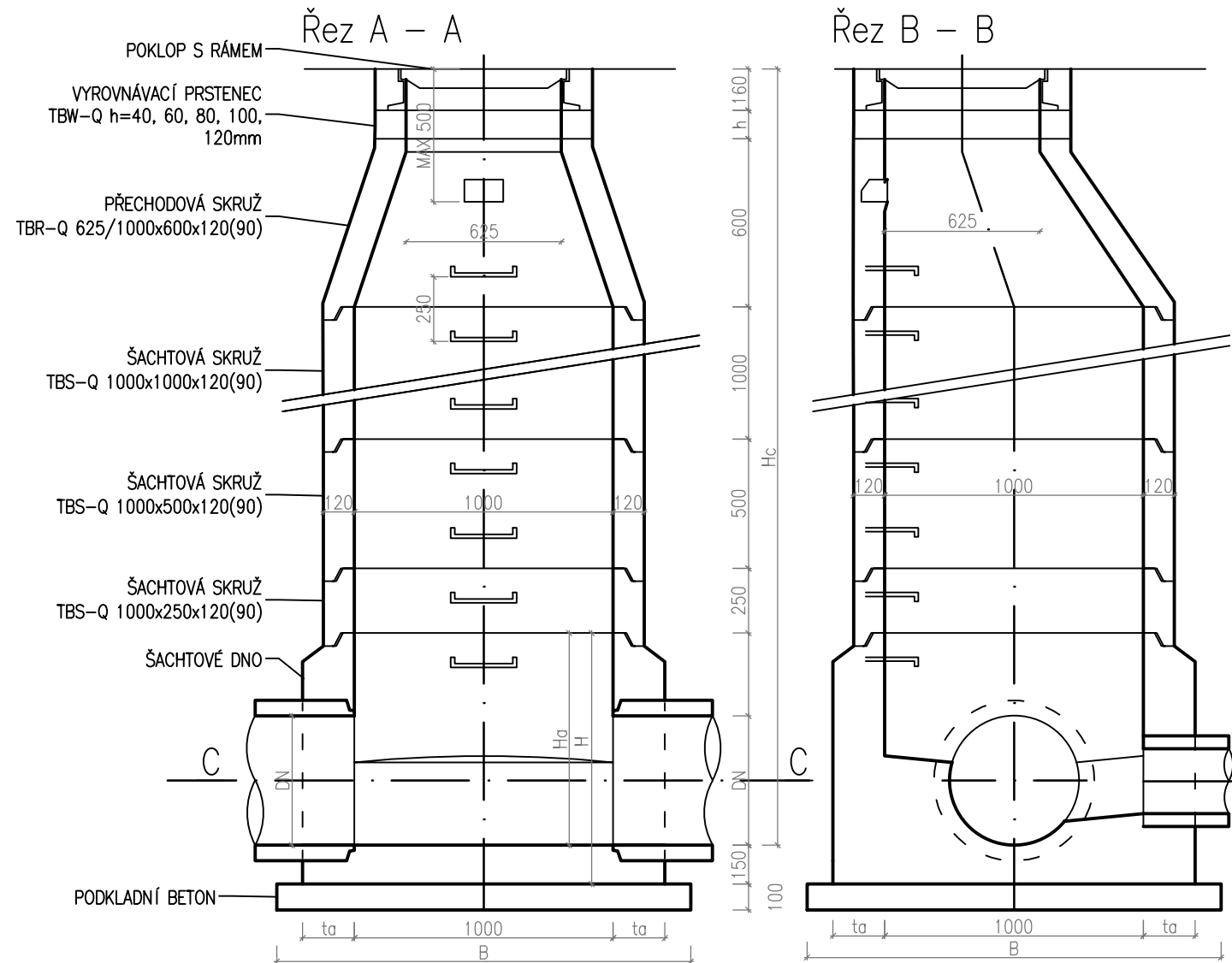


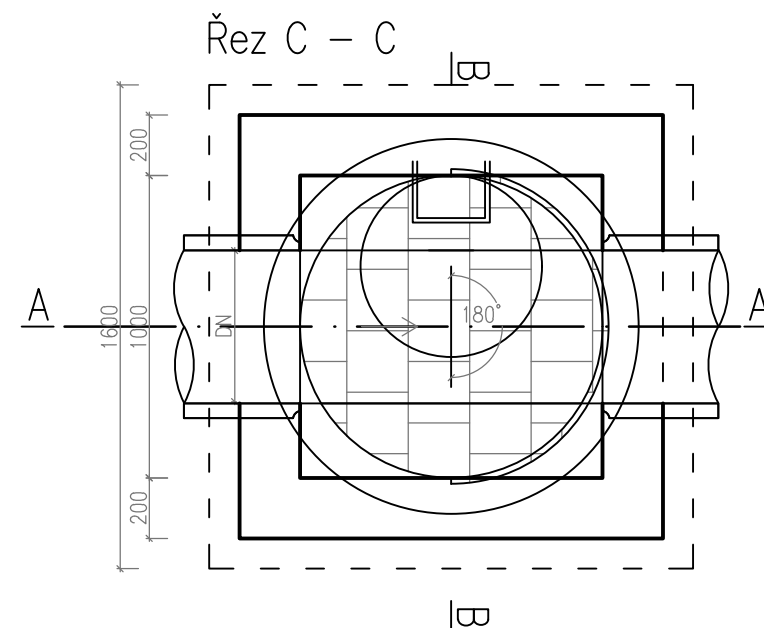
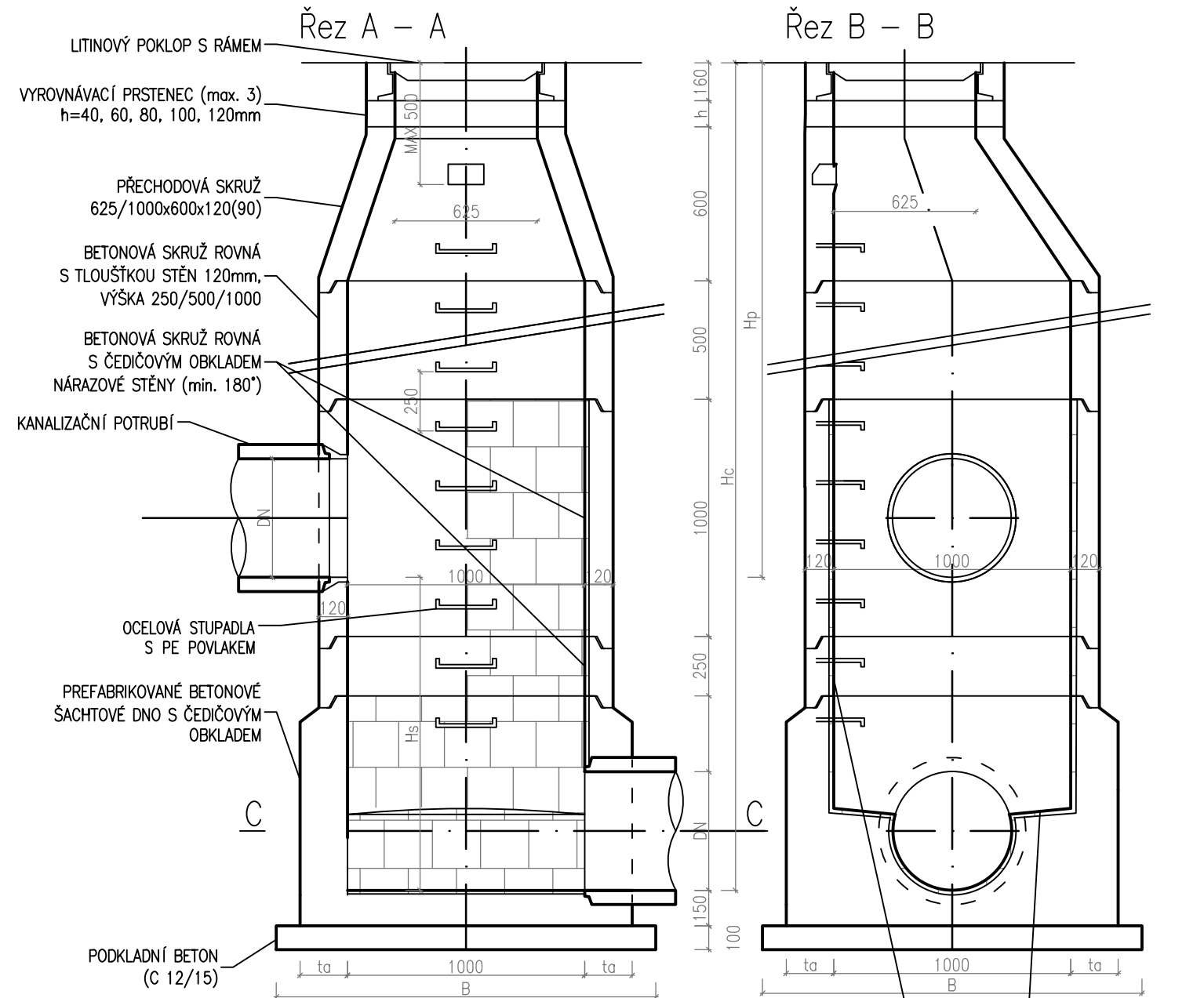
## VZOROVÁ SESTAVA

### PREFABRIKOVANÁ ŠACHTA PRO POTRUBÍ DO DN500



ROZMĚRY [mm]		
DN	max. průměr potrubí	300
Ha	stavební v. dna	700
H	celk. výška dna	850

ŠACHTA SPADIŠŤOVÁ




VÝŠKA (ROZMĚRY-mm)		
Hc	výška vstupní šachty	dle přílohy 2.f
Hp	výška dna přítokového potrubí	dle přílohy 2.f
Hs	výška spadiště	(Hc-Hp)
DN	průměr potrubí	250-500

OPEVNĚNÍ ČEDIČOVÝMI DLAŽDICEMI  
VE VÝSEČI 180° NAPROTI VTKU

Objednatel: <b>Středočeský kraj</b>	<b>STŘEDOČESKÝ KRAJ</b> <b>KRAJSKÝ ÚŘAD</b> <b>ZBOROVSKÁ 11, 150 21 PRAHA 5</b>
-------------------------------------	---

Souřadnicový systém: S-JTSK  
Výškový systém: Bpv

Číslo zakázky:	20 307 00	HIP:	Ing. Pavel HRDINA
		736662206, phr@pontex.cz	<i>phr</i>
Schválil:	Ing. Petr SOUČEK	Zodp. projektant:	Ing. Marie MATĚJKOVÁ
	<i>Soucek</i>		
Tech. kontrola:	Ing. Martin NEUDERT	Vypracoval:	Ing. Adéla LUKÁČOVÁ
737947774, mne@pontex.cz	<i>Neudert</i>	ala@pontex.cz	<i>Lukáčová</i>



Bezová 1658/1, 147 00 Praha 4 – Braník  
 tel: +420 244462219 IČO: 407 63 439

Objednatel:	<b>Středočeský kraj</b>	Obec:	<b>Kamenný Přívoz</b>	Kraj:	<b>Středočeský</b>
Akce:	II/105 Kamenný Přívoz, mosty ev.č. 105-008, 105-009 přes Sázavu v obci Kam. Přívoz			Datum	Stupeň
Část:	<b>D. STAVEBNÍ ČÁST</b>			<b>08/2024</b>	<b>PDPS</b>
Objekt:	<b>SO 301 – DEŠŤOVÁ KANALIZACE</b>			Souprava	Č. přílohy
Příloha:	<b>VZOROVÁ SESTAVA KONTROLNÍ ŠACHTY 1:25</b>				<b>D.1.3.1</b> <b>2.d</b>