

LEGENDA:

STÁVAJÍCÍ STAV

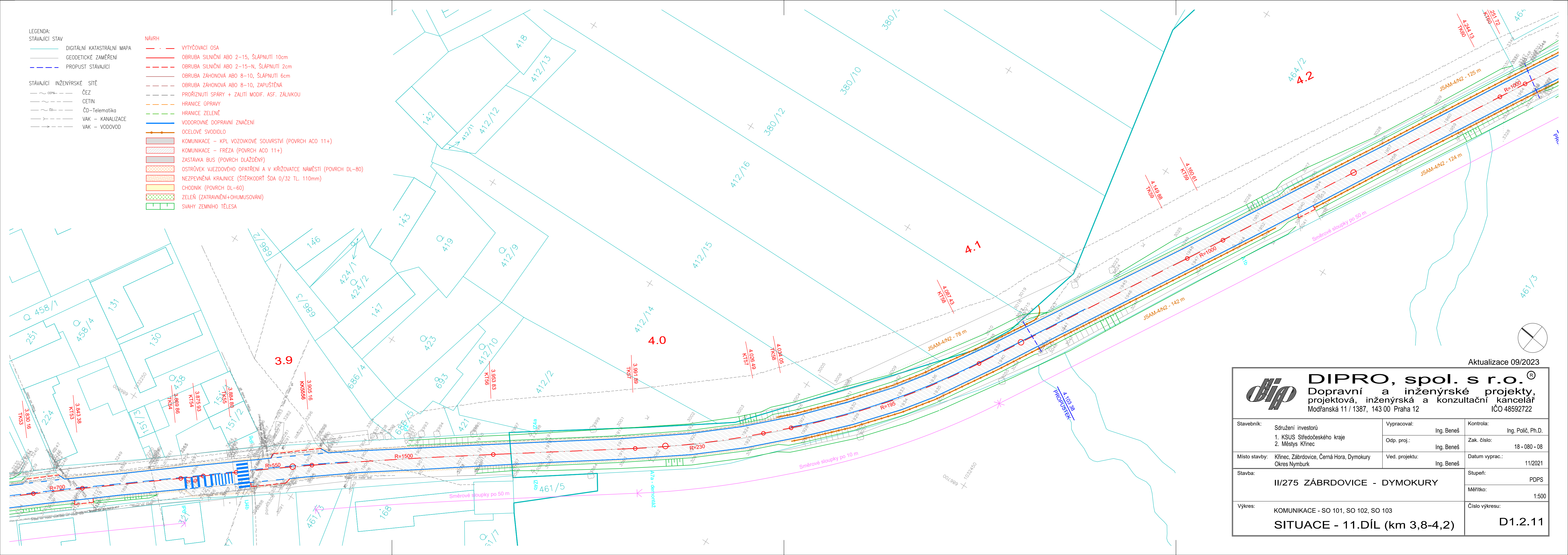
DIGITÁLNÍ KATASTRÁLNÍ MAPA
GEODETICKÉ ZAMĚŘENÍ
PROPUST STÁVAJÍCÍ

STÁVAJÍCÍ INŽENÝRSKÉ SÍŤ

ČEZ
ČETIN
ČD-Telematika
VAK - KANALIZACE
VAK - VODOVOD

NÁVRH

VYTYČOVACÍ OSA
OBRUBA SILNIČNÍ ABO 2-15, ŠLÁPNUTÍ 10cm
OBRUBA SILNIČNÍ ABO 2-15-N, ŠLÁPNUTÍ 2cm
OBRUBA ZÁHONOVÁ ABO 8-10, ŠLÁPNUTÍ 6cm
OBRUBA ZÁHONOVÁ ABO 8-10, ZAPUŠTĚNÁ
PROŘÍZNUTÍ SPÁRY + ZALITÍ MODIF. ASF. ZÁLIVKOU
HRANICE ÚPRAVY
HRANICE ZELENĚ
VODOROVNÉ DOPRAVNÍ ZNAČENÍ
OCELOVÉ SVODIDLO
KOMUNIKACE - KPL VOZOVKOVÉ SOUVRSTVÍ (POVRCH ACO 11+)
KOMUNIKACE - FRÉZA (POVRCH ACO 11+)
ZASTÁVKA BUS (POVRCH DLÁŽĚNÝ)
OSTRŮVEK VJEZDOVÉHO OPATŘENÍ A V KŘIŽOVATCE NÁMĚSTÍ (POVRCH DL-80)
NEZPEVNĚNÁ KRAJNICE (ŠTĚRKODRŤ ŠDA 0/32 TL. 110mm)
CHODNÍK (POVRCH DL-60)
ZELEŇ (ZATRAVNĚNÍ+OHUMUSOVÁNÍ)
SVAHY ZEMNÍHO TĚLESA



Aktualizace 09/2023



DIPRO, spol. s r.o.
Dopravní a inženýrské projekty,
projektová, inženýrská a konzultační kancelář
Modřanská 11 / 1387, 143 00 Praha 12
IČO 48592722

Stavebník:	Sdružení investorů 1. KSUS Středočeského kraje 2. Městys Křinec	Vypracoval:	Ing. Beneš	Kontrola:	Ing. Polič, Ph.D.
		Odp. proj.:	Ing. Beneš	Zak. číslo:	18 - 080 - 08
Místo stavby:	Křinec, Zábrdovice, Černá Hora, Dymokury Okres Nymburk	Ved. projektu:	Ing. Beneš	Datum vyprac.:	11/2021
Stavba:	II/275 ZÁBRDOVICE - DYMOKURY			Stupeň:	PDPS
				Měřítko:	1:500
Výkres:	KOMUNIKACE - SO 101, SO 102, SO 103 SITUACE - 11.DÍL (km 3,8-4,2)			Číslo výkresu:	D1.2.11