

**NEJEDNÁ SE O VÝROBNÍ DOKUMENTACI
NUTNO VYRÁBĚT AŽ NA ZÁKLADĚ ZAMĚŘENÍ SKUTEČNÝCH ROZMĚRŮ PŘÍMO NA STAVBĚ
VÝROBNÍ VÝKRESY A VZORKY MATERIÁLŮ PŘEDKLÁDAT ARCHITEKTOVI KE SCHVÁLENÍ**

Výrobky budou dodány včetně potřebných spojovacích a kotvicích prvků, atd. Kotvení bude provedeno dle příslušných ČSN a technických listů výrobce. Součástí dodávky bude návrh kotvicích prvků.

Všechny prvky musí být dodány s atesty na požadované vlastnosti a v souladu s příslušnými předpisy a normami.

AKCE

Nová fasáda a zateplení budovy Terapeutické komunity

Gen. Eliáše 483, Kladno Dubí

INVESTOR

PARÉ

Zařízení sociální intervence Kladno
Jana Palacha 1643
272 01
Kladno

GENERÁLNÍ PROJEKTANT

AUTORIZACE

archiw studio s.r.o.
Moskevská 2996, Kladno

Ing.arch. Jakub Wyderka
wyderka@archiw.cz
+420 731 564 547

STUPEŇ DOK.

DATUM

DPS

06/2025

NÁZEV VÝKRESU

Ostatní prvky

D.1.5

Ostatní prvky

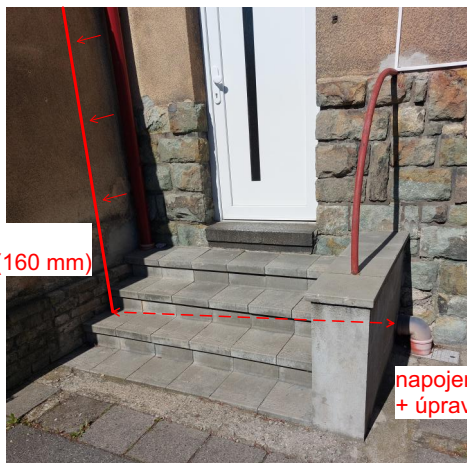
ID	Popis	m.j.	množství
N01	Hromosvod - svislé části demontáž včetně konzol montáž včetně nových delších konzol (+160 mm)	bm	31,6
N02A	Venkovní světla demontáž světel	ks	4
N02B	Venkovní světla prodloužení připojení (po 160 mm) dodávka a montáž nových svítidel přisazené svítidlo pro použití v exteriéru krytí minimálně IP44 např. typ: Brilagi BRICKY nebo Brilagi BULKHEAD	ks	4
N03	Čidlo na kotel demontáž prodloužení připojení zpětná montáž	ks	1
N04	Okenní mříže demontáž 2000x1500 mm 1200x950 mm 1200x830 mm 1200x600 mm	ks ks ks ks	1 1 2 1
N05	Stříška nad vstupem šířka 1400 mm demontáž zpětná montáž	ks	1
N06A	Zvonek u vstupních dveří z ulice demontáž tlačítka zvonku	ks	1
N06B	Zvonek u vstupních dveří z ulice montáž nového tlačítka zvonku pro použití v exteriéru, krytí alespoň IP44 prodloužení připojení	ks	1
N07A	Větrací mřížky demontáž 20x18 cm	ks ks	5 1

	20x25 cm	ks	1
	25x25 cm	ks	1
	30x20 cm	ks	2
<hr/>			
N07B	Větrací mřížky		
	prodloužení otvoru		
	montáž nových mřížek		
	20x18 cm	ks	1
	20x25 cm	ks	1
	25x25 cm	ks	1
	30x20 cm	ks	2
<hr/>			
N08	Okna		
	demontáž stávajících výplní	m ²	1,44
	rozměr 1200x600 mm	ks	2
<hr/>			
N09	Domovní číslo a informační cedule		
	demontáž	ks	4
	zpětná montáž		
<hr/>			
N10A	Vypínač venkovních světel		
	včetně stříšky nad vypínačem		
	demontáž		
	prodloužení připojení	bm	0,16
		ks	1
<hr/>			
N10B	Vypínač venkovních světel		
	montáž nového tlačítka		
	pro použití v exteriéru, krytí alespoň IP44	ks	1
<hr/>			
	Elektroinstalační krabice		
N11	demontáž		
	prodloužení připojení	bm	0,32
	zpětná montáž	ks	2
<hr/>			
	Vodovodní kohouty		
N12	demontáž		
	prodloužení přípojky vodovodu	bm	0,16
	zpětná montáž	ks	1
<hr/>			
N13	Vlajkový držák		
	demontáž	ks	1
<hr/>			
N14	Konzoly pro elektrické vedení		
	demontáž	ks	3

N15 Částečné vybourání schodů z ulice

posun okapového svodu vedeného pod schodištěm
úprava/dostavba schodiště podle nové polohy svodu

posun svodu
o tloušťku izolace (160 mm)



napojení nově umístěného svodu na výtokové koleno
+ úprava schodiště podle tvaru tohoto napojení

N16 Zahradní domek

rozebrání (části) konstrukce v místě fasády
zpětné dostavění konstrukce
včetně zkrácení/úpravy tvaru v místě fasády

bm 0,16



N17 Balkón

demolice balkonu 3,15x1,8 m
včetně zábradlí

m² 5,6



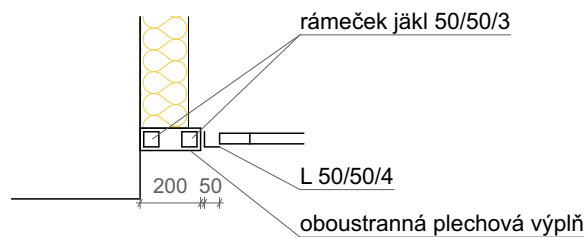
N18 Balkónové dveře

demontáž stávajících dveří 800x2300 mm

m² 1,84
ks 1

N19	Vnitřní parapet pro ostění š. 225 mm plastový bílý systémový k plastovému oknu	bm	0,89
		ks	1
N20	Luxferová okna demontáž stávajících výplní rozměry 1000x1250 mm rozměry 2210x1250 mm	m ²	5,26
		ks	2
		ks	1
N21	Vnitřní parapet pro ostění š. 225 mm plastový bílý systémový k plastovému oknu	bm	3,89
		ks	3

- N22 **Vstupní branka**
úprava šířky - zúžení
včetně úpravy šíře křídla
včetně úpravy připojení elektromotorického zámku



N23	Odvětrání kotelny úprava potrubí odvětrání osazení krycí mřížky 450x500 mm	ks	1
N24	Odvětrání kotelny úprava potrubí odvětrání osazení krycí mřížky, kruhové o průměru 200 mm	ks	1