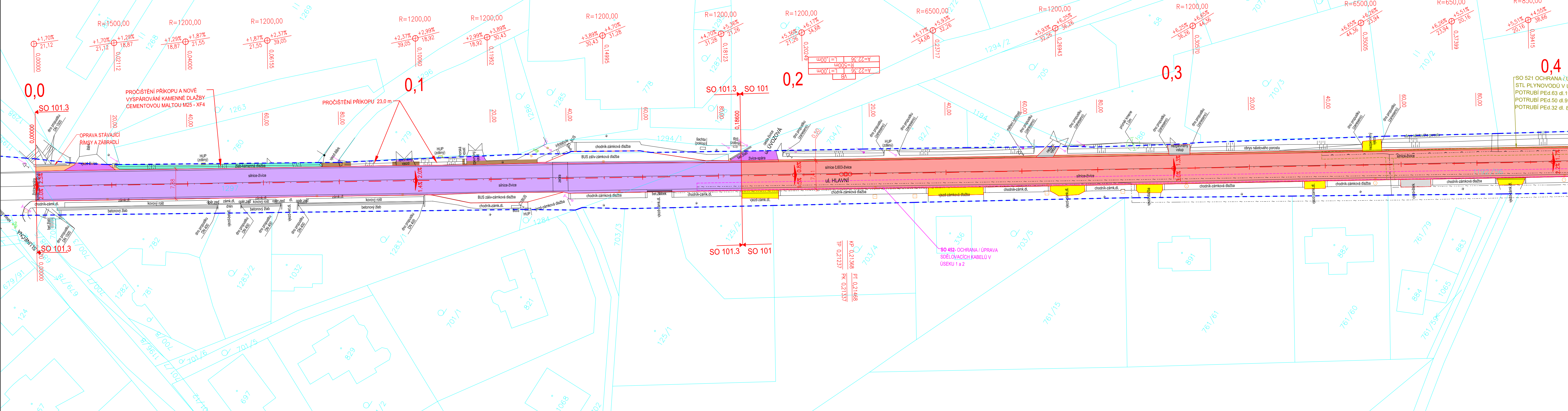


Situace stavby SO 101-2.1  
II/603; 0,000 - 0,400 km  
M 1: 500

Poznámka:  
Zákresy a poloha inženýrských sítí, vč. jejich povrchových znaků v řešeném území, jsou v rámci dopravního řešení zobrazeny pouze orientačně, nemohou sloužit jako vytyčovací schéma. Stavebník musí nechat před zahájením stavby všechny podzemní sítě vytyčit. Veškeré zemní práce v ochranném pásmu mohou být prováděny pouze se souhlasem správce a podle jeho pokynů.

Koordinační situační výkres část 1 je v  
Ochranném pásmu vodních zdrojů:  
Radějovice vrtů V1, V2, HV3



- Legenda:
- Osa komunikace
  - Hrany komunikace
  - Katastrální mapa
  - Zaměření stávajícího stavu
  - Související objekty
  - Dočasný zábor
  - Ochranné pásmo vodovod
  - Ochranné pásmo plynovod
  - Ochranné pásmo kanalizace
  - Ochranné pásmo sdělovací kabely
  - Ochranné pásmo kabelů NN a VN
- Stávající inženýrské sítě:
- vodovod, přípojky
  - podzemní vedení NN
  - nadzemní vedení NN
  - podzemní vedení VN
  - nadzemní vedení VN
  - sdělovací vedení-bez rozlišení
  - veřejné osvětlení
  - plynové vedení STL
  - plynové vedení VTL
  - kanalizace-bez rozlišení

- Plocha komunikace - skladba 1 (intravilán)
- Plocha komunikace - skladba 2 (extravilán)
- Plocha komunikace - skladba 3 (oprava obrusu)
- Plocha komunikace - skladba 4 (CB kryt řemeslná stříáž)
- Plocha komunikace - skladba 5 (nepojízdná dlažba chodníky)
- Plocha komunikace - skladba 6 (pojezdná dlažba 100 mm)
- Plocha komunikace - skladba 7 (pojezdná dlažba 120 mm)
- Obnova napojení sjezdu ( Štěrka )
- Obnova napojení sjezdu ( Dlažba pojezdná )
- Obnova napojení sjezdu ( Asfalt )
- Nezpevněná krajnice
- Zpevnění povrchu s odvodňovací funkcí
- Ozelenění, nezpevněná plocha, terénní úpravy
- Oprava - údržba
- Hmatná dlažba

Seznam stavebních objektů:

- SO 004- Demolicie - most 603-010
- SO 005- Demolicie - most 603-011
- SO 020- Příprava území (Není zobrazeno)
- SO 101- Silnice II/603 úsek 1- intravilán
- SO 101.1- Silnice II/603 úsek 1 - intravilán chodník 2,721-2,797
- SO 101.2- Ozelenění nezpevněné plochy ul. Ringhofferova
- SO 101.3- Silnice II/603 úsek 1- intravilán - oprava povrchu
- SO 101.4- Silnice II/603 úsek 1 - komplexní oprava
- SO 102- Silnice II/603 úsek 2- extravilán
- SO 103- Silnice II/603 úsek 3- okružní křižovatka
- SO 104- Silnice II/603 úsek 4- propustek 1
- SO 105- Silnice II/603 úsek 5- propustek 2
- SO 106- Silnice II/603 úsek 6- Nová Hospoda
- SO 107- Silnice II/603 úsek 7 - zpomalovací ostrůvek
- SO 161- Dopravní inženýrské oprávnění (Není zobrazeno)
- SO 331- Ochrana / úprava kanalizace v úseku 1
- SO 334- Ochrana / úprava kanalizace v úseku 4
- SO 335- Ochrana / úprava kanalizace v úseku 5
- SO 335.1- Ochrana / úprava dešťové kanalizace v úseku 5
- SO 336- Ochrana / úprava kanalizace v úseku 6
- SO 337- Ochrana / úprava kanalizace v úseku 7
- SO 341- Ochrana / úprava vodovodu v úseku 1
- SO 343- Ochrana / úprava vodovodu v úseku 3
- SO 344- Ochrana / úprava vodovodu v úseku 4
- SO 345- Přeložka a ochrana vodovodu v úseku 5
- SO 346- Ochrana / úprava vodovodu v úseku 6
- SO 413- Přeložka vedení VN v úseku 3
- SO 414- Ochrana / úprava vedení VN v úseku 4
- SO 432- Ochrana / úprava vedení NN a VN v úseku 1 a 2
- SO 434- Ochrana / úprava vedení NN v úseku 4
- SO 435- Přeložka a ochrana vedení NN v úseku 5
- SO 437- Ochrana / úprava kabelů NN v úseku 7
- SO 441- Doplnění a úprava VO v úseku 1, km 2,756
- SO 443- Doplnění a úprava VO v úseku 3 - OK
- SO 444- Ochrana / úprava kabelů VO v úseku 4
- SO 445- Ochrana / úprava kabelů VO v úseku 5
- SO 446- Doplnění VO VO v úseku 6
- SO 447- Doplnění VO v úseku 7 - zpomalovací ostrůvek
- SO 452- Ochrana / úprava sdělovacích kabelů v úseku 1 a 2
- SO 453- Ochrana / úprava sdělovacích kabelů v úseku 3
- SO 454- Ochrana / úprava sdělovacích kabelů v úseku 4
- SO 455- Ochrana / úprava sdělovacích kabelů v úseku 5
- SO 457- Ochrana / úprava sdělovacích kabelů v úseku 7
- SO 515- Ochrana / úprava VTL plynovodu v úseku 5
- SO 521- Ochrana / úprava STL plynovodu v úseku 1
- SO 524- Ochrana / úprava STL plynovodu v úseku 4
- SO 525- Ochrana / úprava STL plynovodu v úseku 5
- SO 526- Ochrana / úprava STL plynovodu v úseku 6
- SO 527- Ochrana / úprava STL plynovodu v úseku 7

2	06/2025	DOPLNĚNÍ DOKUMENTACE	Michal Mandík, DIS.	Ing. Dušan Cichra
1	12/2024	ČISTOPIS	Michal Mandík, DIS.	Ing. Dušan Cichra
Č.	Datum	Popis	Vypracoval	Schválil
REVIZE				

Souřadnicový systém S-JTSK, Výškový systém Bpv

Objednatel:

**Středočeský kraj**  
**Zborovská 81/11,**  
**150 21 Praha 5**

**Středočeský kraj**

Navrhl/vypracoval:	Zodpovědný projektant:	Zhotovitel:
Michal Mandík, DIS.	Ing. Martin Daniel	Mott MacDonald CZ, spol. s r.o.
Technická kontrola:	Hlavní inženýr projektu:	<b>M M</b> Národní 984/15 110 00 Praha 1 +420 221412800
Ing. Dušan Cichra	Ing. Dušan Cichra	

Kraj: Středočeský kraj	Čís.sml.obj.:	S-1181/DOP/2019
Katastrální území: Sulice[759431], Štítník[662496], Ládví [5662445]	Čís.akce:	390474
Akce:	Datum:	07/2024
<b>II/603 Sulice- Želivec, rekonstrukce silnice a mostů</b>	Formát:	5x44
	Měřítko:	1:500
	Stupeň:	Číslo kopie:
Část:	PDPS	
<b>Situace stavby (km 0,000 - 0,400)</b>	Číslo přílohy:	D.101-2.1