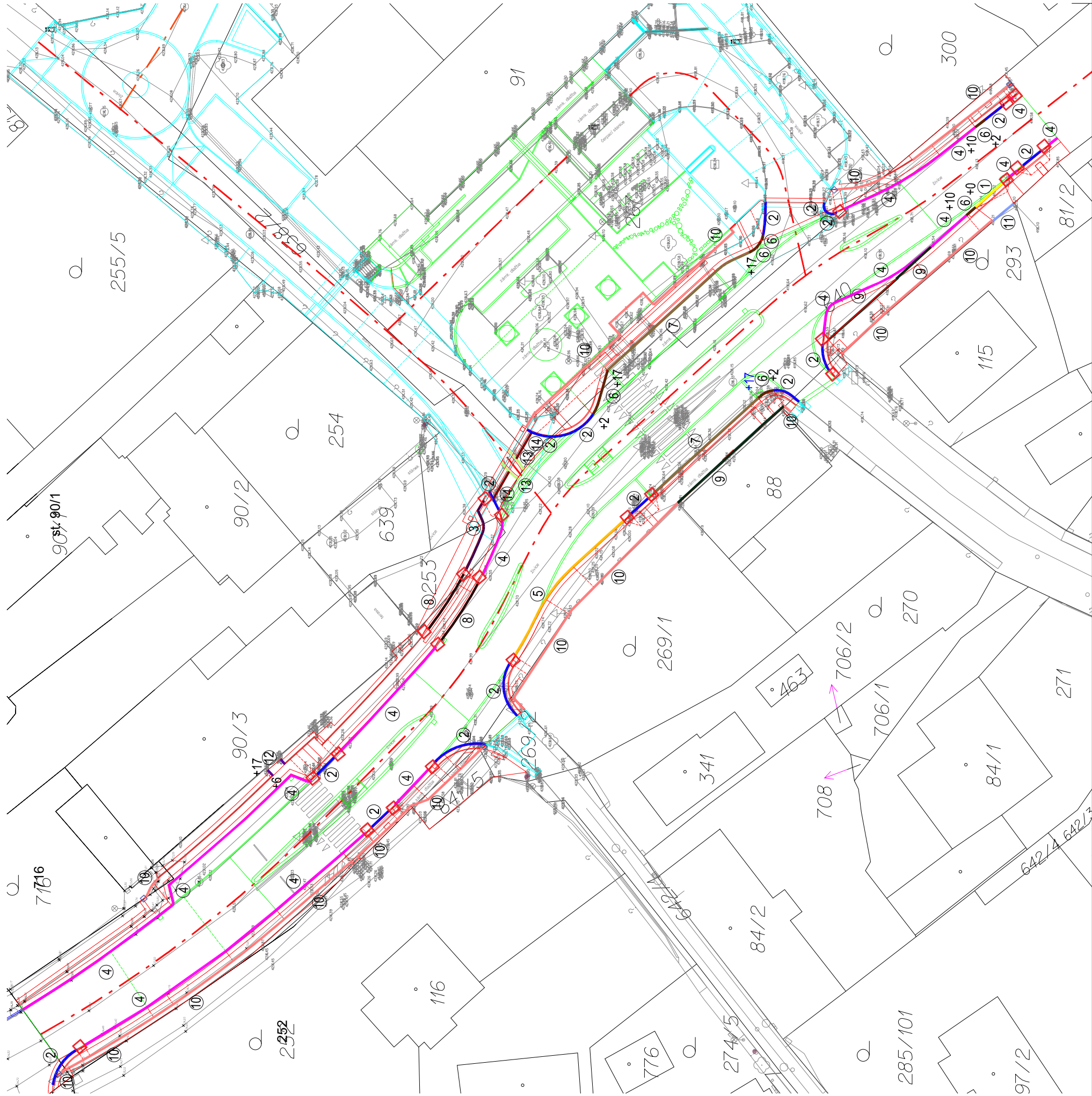
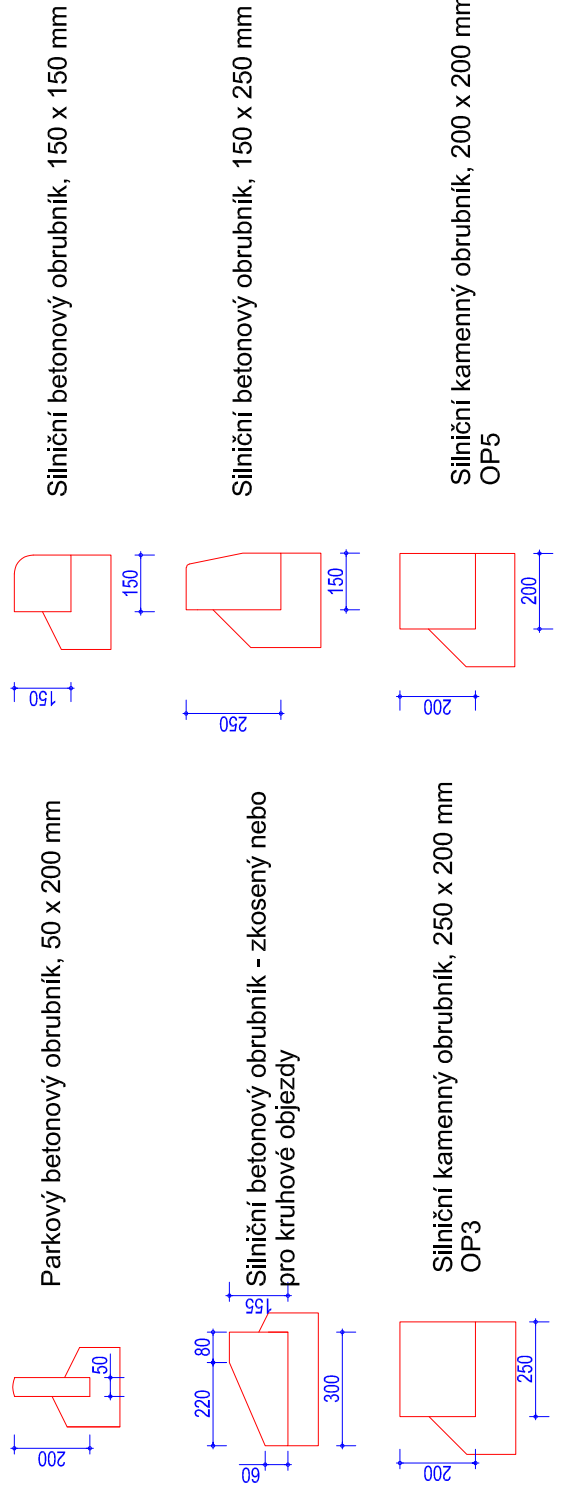


LEGENDA:	
	Silniční betonový obrubník, 150 x 150 mm výška nášlapu +0 cm
	Silniční betonový obrubník, 150 x 150 mm výška nášlapu +2 cm
	Silniční betonový obrubník, 150 x 250 mm nebo bet. palisáda dl. 60 cm (viz. stávající stav), výška nášlapu +6 cm
	Silniční betonový obrubník, 150 x 250 mm výška nášlapu +10 cm
	Silniční betonový obrubník, 150 x 250 mm výška nášlapu +15 cm
	Silniční betonový obrubník, 150 x 250 mm, 150 x 300 mm proměnná výška nášlapu
	Silniční betonový obrubník, 150 x 300 mm výška nášlapu +17 cm
	Silniční betonový sklopený obrubník (případně pro kruhové obl.)
	Parkový betonový obrubník, 50 x 200 mm výška nášlapu +0 cm
	Parkový betonový obrubník, 50 x 200 mm výška nášlapu +6 cm
	Parkový betonový obrubník, 100 x 250 mm výška nášlapu +0 cm
	Parkový betonový obrubník, 100 x 250 mm proměnná výška nášlapu
	Silniční kamenný obrubník OP5, 200 x 200 mm výška nášlapu +2 cm
	Silniční kamenný obrubník OP3, 250 x 200 mm výška nášlapu +0 cm
	Vyznačení obrubníkového dílce, který tvoří rampu mezi odlišnými výš. rozdíly obrubníků (park. bet. a kam. obrubník)
	Hrana terénních úprav
	Hrany a obruby řešené v jiném SO
	Hrany a obruby řešené v jiné investiční akci

LEGENDA STÁVAJÍCÍHO STAVU, GEODETICKÁ DOKUM.	
	Katastrální mapa
	Zaměření stávajícího stavu objektu a okolí
	Geodetické značky z digitálního zaměření



Typové obruby



LEGENDA:

Zaměření v dané lokalitě bylo provedeno firmou Gplus s.r.o. Průběh inženýrských sítí byl poskytnut správci sítí a byl v některých případech převzat do digitální verze DWG z oříznutých formátů PDF. Před zahájením prací je nutné, aby zhotovitel požádal majitele (provozovatele) jednotlivých inž. sítí o vytyčení v terénu, aby nedošlo k jejich poškození.

Realizace této etapy výstavby bude provedena v koordinaci s rekonstrukcí silnice II/603, jelikož tyto akce jsou společně provázané. Výškové řešení chodníkových a zpevněných ploch také vychází z navazující akce. Proto je nutné před realizací provést podrobné vytyčení na stavbě.

pozn. betonové dlažby budou použity bez fazet.
Výřezový výkres bude součástí RDS.

<div>Popis: Úprava materiálu povrchů a obrub</div> <div>Značka: R01</div>	<div>Vypracoval: Ing.V. Černý</div> <div>Datum: 04/2024</div> <div>AutORIZAČNÍ RAZÍTKO:</div>	<div>Paré:</div>	
<div>Schéma:</div> <div></div>	<div>Akce: STAVEBNÍ ÚPRAVY SILNICE II/603 ULICE PRAŽSKÁ, KAMENICE</div>		
<div>Objednatel / investor: obec Kamenice Ringrofferovo náměstí 434 Olešnice 251 08 Kamenice tel.: +420 737 235 287, +420 313 034 884 mail: podatelna@kamenice.cz www: dokamenice.cz</div> <div>Generální projektant: DOPAS s.r.o. Máharova 494/3 150 00 Praha 5 - Košíře tel.: +420 737 649 724 mail: info@dopas.net zak.číslo: 2022 - 1001</div>	<div></div>	<div>Datum: 10/2023</div> <div>Hlavní inženýr projektu: Ing. Václav Juppá</div>	
	<div>Profese: DOPAS s.r.o. Máharova 494/3 150 00 Praha 5 - Košíře tel.: +420 737 649 724 mail: info@dopas.net zak.číslo: 2022 - 1001</div>		<div>Datum: 10/2023</div> <div>Zodpovědný projektant: Ing. Václav Juppá Kontrola: Ing. Vladimír Černý Výpracoval: Ing. Vladimír Černý</div>
	<div>Název výkresu:</div>	<div>Měřítko:</div>	<div>1:500</div>
	<div>Situace obrub</div>	<div>Stavební objekt: 102A</div>	<div>Formát: 3 x A4</div>
	<div>Část / profese: D</div>	<div>Chodníky podél silnice II/603</div>	<div>č. výkresu: 6</div>
<div>Stupně PD: DPS Dokumentace pro provádění stavby</div> <div>Souřadnicový systém S-JTSK</div>	<div>Výškopis: Výškopisový systém Bpv</div>		