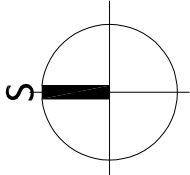
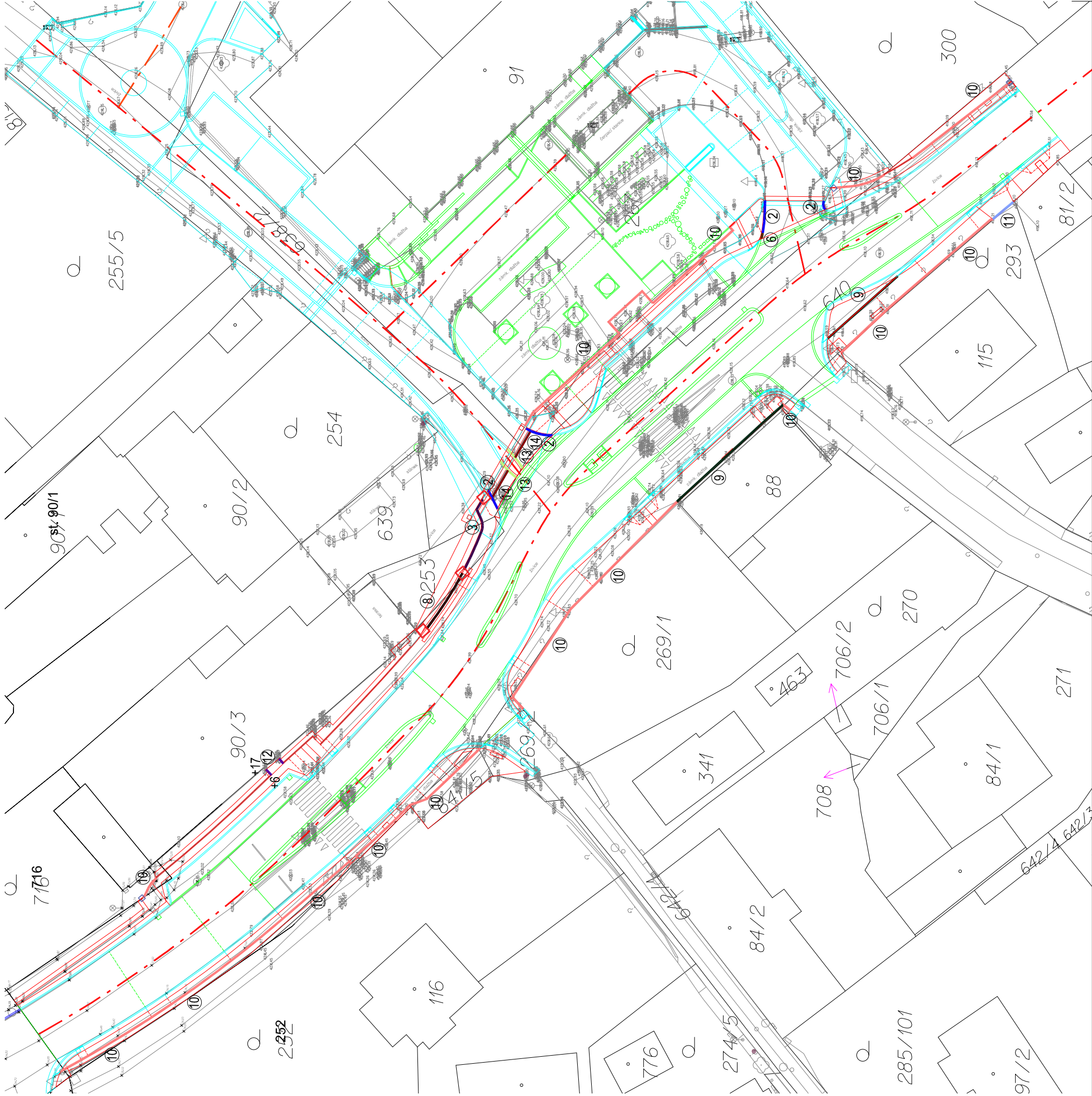


Situace obrub - chodníkové plochy 1:500

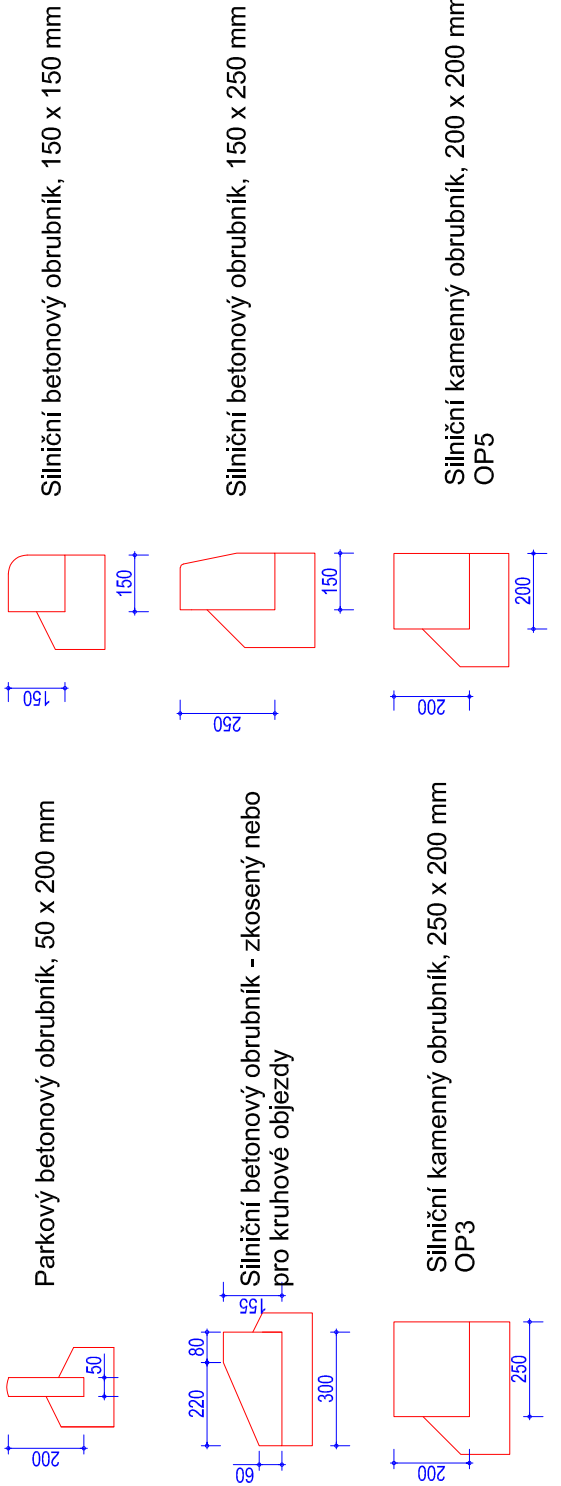


LEGENDA:	
	Silniční betonový obrubník, 150 x 150 mm výška nášlapu +0 cm
	Silniční betonový obrubník, 150 x 150 mm výška nášlapu +2 cm
	Silniční betonový obrubník, 150 x 250 mm nebo bet. palisáda dl. 60 cm (viz. stávající stav), výška nášlapu +6 cm
	Silniční betonový obrubník, 150 x 250 mm výška nášlapu +10 cm
	Silniční betonový obrubník, 150 x 250 mm výška nášlapu +15 cm
	Silniční betonový obrubník, 150 x 250 mm, 150 x 300 mm proměnná výška nášlapu
	Silniční betonový obrubník, 150 x 300 mm výška nášlapu +17 cm
	Silniční betonový sklopený obrubník (případně pro kruhové obj.)
	Parkový betonový obrubník, 50 x 200 mm výška nášlapu +0 cm
	Parkový betonový obrubník, 50 x 200 mm výška nášlapu +6 cm
	Parkový betonový obrubník, 100 x 250 mm výška nášlapu +0 cm
	Parkový betonový obrubník, 100 x 250 mm proměnná výška nášlapu
	Silniční kamenný obrubník OP5, 200 x 200 mm výška nášlapu +2 cm
	Silniční kamenný obrubník OP3, 250 x 200 mm výška nášlapu +0 cm
	Vyznačení obrubníkového dílce, který tvoří rampu mezi odlišnými výš. rozdíly obrubníků (park. bet. a kam. obrubník)
	Hrana terénních úprav
	Hrany a obruby řešené v jiném SO
	Hrany a obruby řešené v jiné investiční akci

LEGENDA STÁVAJÍCÍHO STAVU, GEODETICKÁ DOKUM.	
	Katastrální mapa
	Zaměření stávajícího stavu objektu a okolí
	Geodetické značky z digitálního zaměření



Typové obruby



LEGENDA:

Zaměření v dané lokalitě bylo provedeno firmou Gplus s.r.o. Průběh inženýrských sítí byl poskytnut správci sítí a byl v některých případech převzat do digitální verze DWG z ohrančených formátů PDF. Před zahájením prací je nutné, aby zhotovitel požádal majitele (provizovatele) jednotlivých inž. sítí o vytyčení v terénu, aby nedošlo k jejich poškození.

Realizace této etapy výstavby bude provedena v koordinaci s rekonstrukcí silnice II/603, jelikož tyto akce jsou společně provázané. Výškové řešení chodníkových a zpevněných ploch také vychází z navazující akce. Proto je nutné před realizací provést podrobné vytyčení na stavbě.

pozn. betonové dlažby budou použity bez fazet.  
Výřycovací výkres bude součástí RDS.

Změna: R01	Popis: Úprava materiálu povrchů a obrub	Vypracoval: Ing. V. Černý	Datum: 04/2024	Autorizační razítko:	Příje:

Schéma:					
Objednatel / investor:		obec Kamenice Ringroterova náměstí 434 Číslova 251 05 Kamenice tel.: +420 737 287 1420 313 034 884 mail: pozadaky@obckamenice.cz www: obckamenice.cz		Datum: 10/2023	
Generální projektant:		Ing. Václav Juppa		Datum: 10/2023	
Hlavní inženýr projekt:		Ing. Václav Juppa		Datum: 10/2023	
Zodpovědný projektant:		Ing. Vladimír Černý		Datum: 10/2023	
Kontrola:		Ing. Vladimír Černý		Datum: 10/2023	
Zak. číslo:		2022_1001		Měřítko:	
Profese:		Situace obrub - chodníkové plochy		1:500	
Část / profese:		D		Formát:	
Dokumentace objektu a technických a technologických zařízení		102A		3 x A4	
Výškopis:		Výškový systém Bpv		č. výkresu:	
Souřadnicový systém S-JTSK		6B			