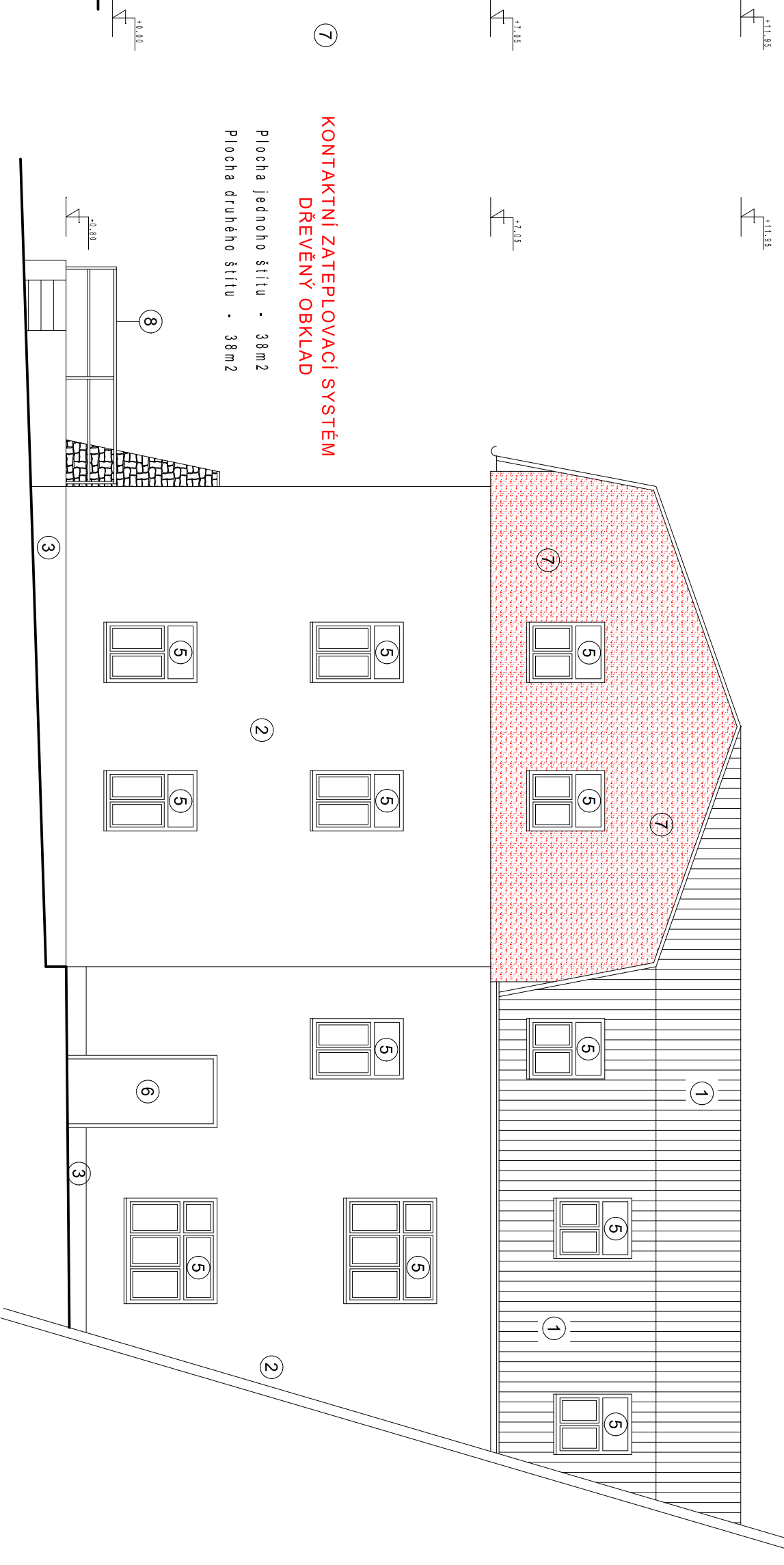


POHLED JIHOVÝCHODNÍ



POHLED JIHOZÁPADNÍ



**KONTAKTNÍ ZATEPLOVACÍ SYSTÉM  
DŘEVĚNÝ OBKLAD**

Plocha jednoho štítu - 38m<sup>2</sup>  
Plocha druhého štítu - 38m<sup>2</sup>

ZATEPLENÍ OBVODOVÝCH KONSTRUKCÍ  
KONTAKTNÍ ZATEPLOVACÍ SYSTÉM

OD INTERIÉRU

- STAVAJÍCÍ OBVODOVÉ ZDIVO VČ. ONITEK
- PODKLADNÍ NÁTĚR
- LEPIDLO, min. tl. 6 mm
- TEPelná izolace
- ZATEPLENÍ OBVODOVÉ STĚN V PLOŠĚ
- FASÁDNÍ POLYSTYREŇ
- EPS 70 F, tl. 140 mm, lambda = 0,039 W/mK
- ZATEPLENÍ STĚN, NABÍRAČKA A PAKETOVÁNÍ
- EPS 70 F, tl. 30 mm, lambda = 0,039 W/mK
- KOTVENÍ - HMOZDINKY ZATLOUKACÍ S PĚSTOVÝMI TRNEM, 6 ks/m<sup>2</sup>
- ZÁKLADNÍ VÝSTVA S ARMOVACÍ MŘÍŽKOU, tl. 2,8x5 mm
- VÝSTUŽNÁ STOVÁRNA KRYTÁ min. 1mm STĚRKA, HMOZD. 1
- PENETRACNÍ NÁTĚR
- DŘEVĚNÉ OBLOŽENÍ DLE STAVAJÍCÍCH PARAMETRŮ

**LEGENDA**

- STAVAJÍCÍ KONSTRUKCE
- CIHELNÉ ZDIVO



**KONTAKTNÍ ZATEPLOVACÍ SYSTÉM**  
**FASÁDNÍ POLYSTYREŇ - EPS 70 F, tl. 140 mm, lambda = 0,039 W/mK**  
**DŘEVĚNÉ OBLOŽENÍ DLE STAVAJÍCÍCH PARAMETRŮ**

**DOKUMENTACE PRO ZADÁNÍ STAVBY**

<b>ZATEPLENÍ ŠTÍTŮ OBJEKTU DOMOVA</b>		zodpovědný projektant:		<b>Ing. Kateřina Horáková</b>	
místo stavby:		stavební úřad:			
stavba: <b>Mnichovo Hradiště</b>		kraj: <b>Středočeský</b>		formát: <b>A1</b>	
investor: <b>Domov Pod Skalami Kurovodiče, poskytovatel sociálních služeb Mnichovo Hradiště, Oššina č.p. 1 294 11 Loučkov u Mnichova Hradiště</b>		dokumentaci vypracovali:			
<b>POHLEDY</b>		měřítko: <b>1:100</b>		část: <b>DZS</b>	
		část: <b>D.1.1b</b>		datum: <b>10/17</b>	
<b>0.2</b>		číslo výkresu		zak. číslo: <b>091/2017</b>	
				zak. číslo	