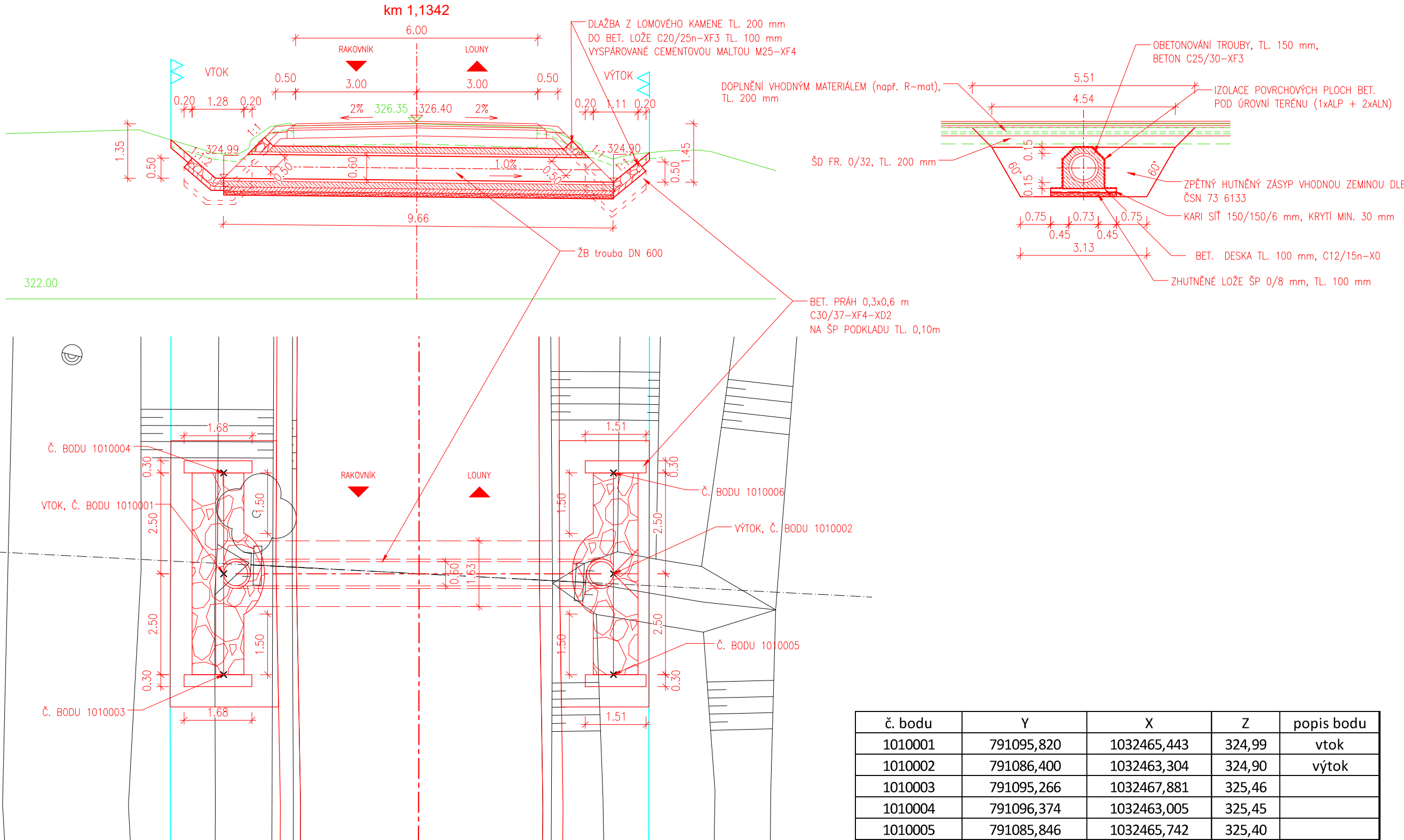


II/229 Rakovník - I/6, připojení na R6

PROPUSTEK V km 1,1342 1:100



č. bodu	Y	X	Z	popis bodu
1010001	791095,820	1032465,443	324,99	vtok
1010002	791086,400	1032463,304	324,90	výtok
1010003	791095,266	1032467,881	325,46	
1010004	791096,374	1032463,005	325,45	
1010005	791085,846	1032465,742	325,40	
1010006	791086,953	1032460,866	325,31	

II/229 Rakovník - I/6, připojení na R6

DOKUMENTACE PRO STAVEBNÍ POVOLENÍ
PROJEKTOVÁ DOKUMENTACE PRO PROVÁDĚNÍ STAVBY

BŘEZEN 2018

STŘEDOČESKÝ KRAJ
Zborovská 11, 150 21 Praha 5

OBJEDNATEL

SHB, akciová společnost
Masná 1493/8, 702 00 Ostrava

ZHOTOVITEL

HLAVNÍ INŽENÝR PROJEKTU

ING. E. KONEČNÝ

SO 101

SOUŘADNICOVÝ SYSTÉM : S-JTSK
VÝŠKOVÝ SYSTÉM : Bpv

ZHOTOVITEL ČÁSTI P D

VEDOUcí PROJEKTANT
ZODPOVĚDNÝ PROJEKTANT
VYPRACOVAL
KONTROLOVAL

ING. E. KONEČNÝ
ING. M. KROUPAROVÁ
ING. I. JIRÁŇ
ING. E. KONEČNÝ

KRAJ: STŘEDOČESKÝ
K.Ú.: RAKOVNÍK, LIŠANY U RAKOVNÍKA, KRUPÁ
NÁZEV OBJEKTU:

MĚÚ/ÓÚ: RAKOVNÍK / LIŠANY, KRUPÁ

SO 101 - REKONSTRUKCE SILNICE II/229

DATUM
FORMÁT
MĚŘITKO
ÚČEL
ČÍS. ZAKÁZKY
ARCHIVNÍ ČÍS.

BŘEZEN 2018
3 x A4
1:100
DSP/PDPS
4/07 011

PŘÍLOHA:

ČÍS. SOUPRAVY
ČÍS. PŘÍLOHY

PROPUSTEK V km 1,1342
7