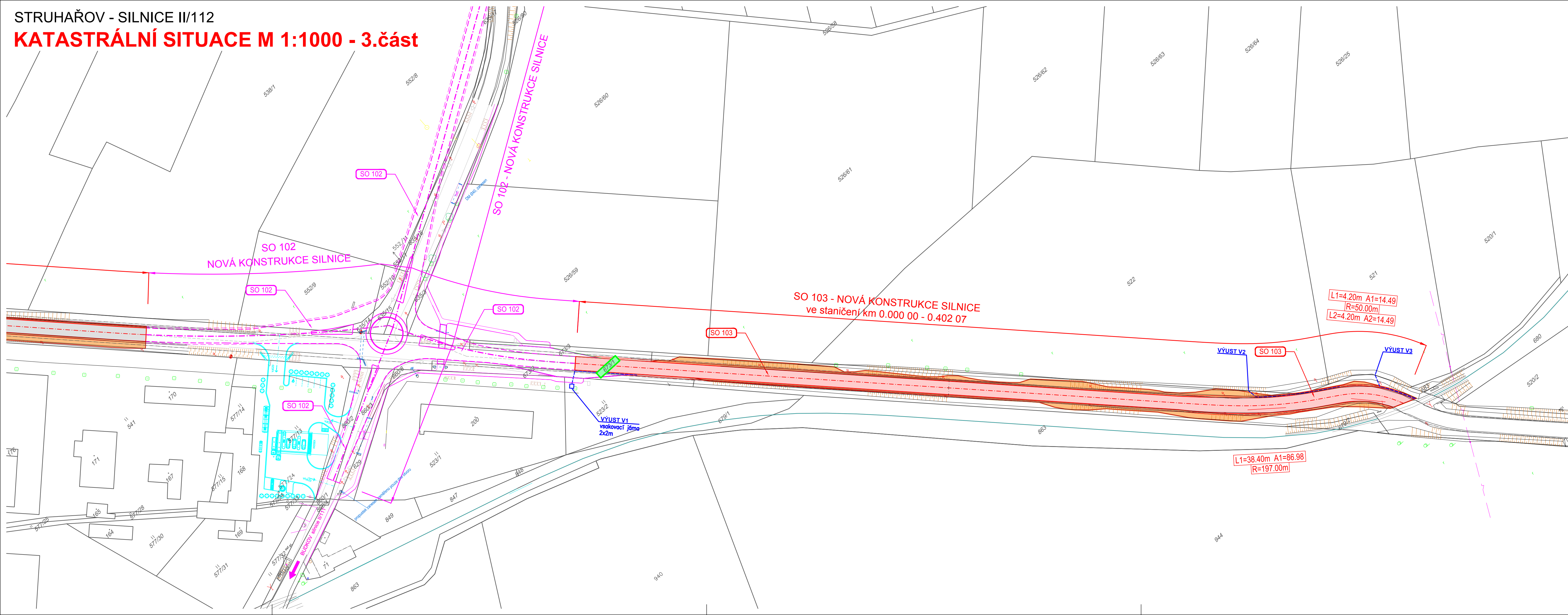


STRUHAŘOV - SILNICE II/112  
KATASTRÁLNÍ SITUACE M 1:1000 - 3.část



LEGENDA INŽENÝRSKÝCH SÍTÍ

STÁVAJÍCÍ

	hranice parcely hlavní
	hranice vnitřní
	číslo parcely
	stávající zeleň

PROJEKTOVANÉ

	asfaltová vozovka - výměna a zesílení AC souvrství
	asfaltová vozovka - nová konstrukce
	SO 102 a SO 104 - není součástí této PD
	dotčená parcela



M 1:1000

Výškový systém Balt p.v.      Souřadný systém S-JTSK

6			
5			
4			
3			
2			
1			
REVIZE	POPIS	DATUM	SCHVÁLIL

Sweco Hydroprojekt a.s. divize České Budějovice Zátkovo nábreží 7, 370 21 Č. Budějovice; c.budejovice@sweco.cz; www.sweco.cz				<div>SWECO</div> 	
VYPRACOVAL	Ing. Povýšilová	HIP	Ing. Valusjak	T. KONTROLA	Pešek, DiS.
PROJEKTANT	Ing. Povýšilová	ŘEDITEL DIVIZE	Ing. Niedlová	DATUM	02/2018
OBJEDNATEL	Středočeský kraj			OKRES	Benešov
AKCE:  II/112 STRUHAŘOV OKRUŽNÍ KŘÍŽOVATKA A SILNICE 1. ETAPA - PŘÍMÉ ÚSEKY  km 0,040 00 - 1,920 00; km 2,129 91 - 2,531 98				ČÍSLO ZAKÁZKY	11 6135 01 06
				STUPEŇ	PDPS
				FORMÁT	
				MĚŘÍTKO	1:1000
				ARCHIVNÍ ČÍSLO	-
ČÁST STAVBY	SOUHRNNÉ ŘEŠENÍ STAVBY			SOIPS	
PŘÍLOHA: SITUACE STAVBOU DOTČENÝCH POZEMKŮ- 3.ČÁST				ČÍSLO PŘÍLOHY	A.3.3
					g 1

Tato dokumentace včetně všech příloh (s výjimkou dat poskytnutých objednatelem) je duševním vlastnictvím akciové společnosti Sweco Hydroprojekt a.s. Objednatel této dokumentace je oprávněn ji využít k účelům vyplývajícím z uzavřené smlouvy bez jakéhokoliv omezení. Jiné osoby (jak fyzické, tak právnické) nejsou bez předchozího výslovného souhlasu objednatele oprávněny tuto dokumentaci ani její části jakkoli využívat, kopírovat ani jiným způsobem rozšiřovat nebo zpřístupnit dalším osobám.  
Poznámka: Podpisy zpracovatelů jsou připojeny pouze k výtisku číslo 01 nebo originálu přílohy (matrici).