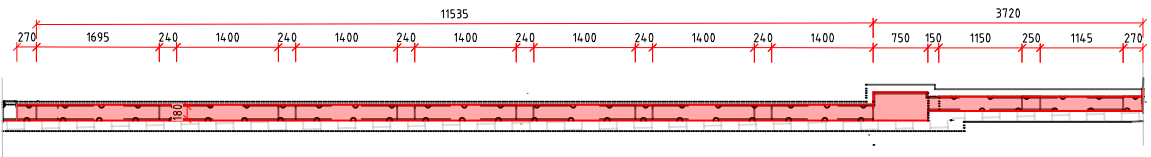


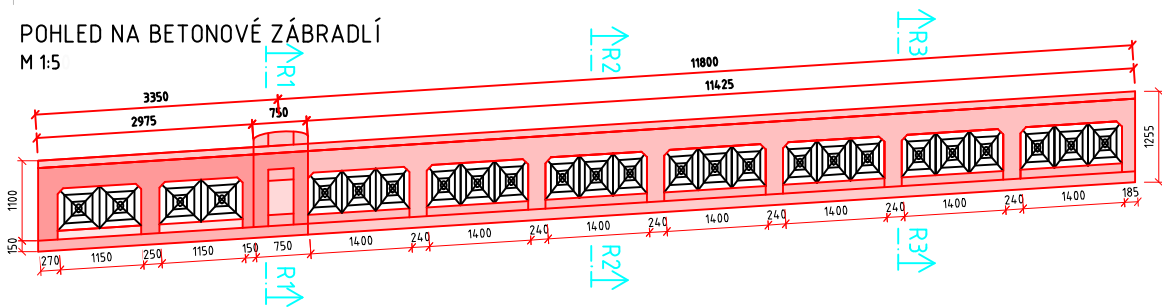
PŮDORYS BETONOVÉHO ZÁBRADLÍ

M 1:50



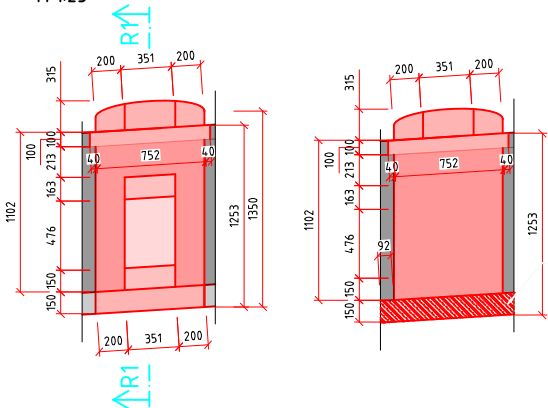
POHLED NA BETONOVÉ ZÁBRADLÍ

M 1:5



1-DETAILNÍ POHLEDY NA ČÁST ZÁBRADLÍ 1

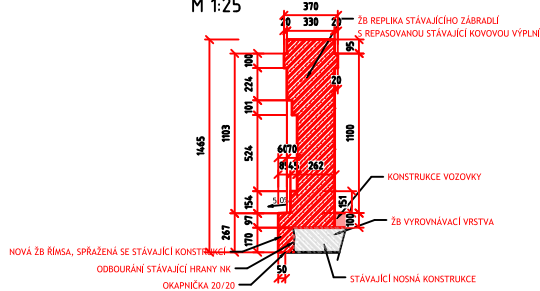
M 1:25



DETAILNÍ BETONOVÉHO ZÁBRADLÍ

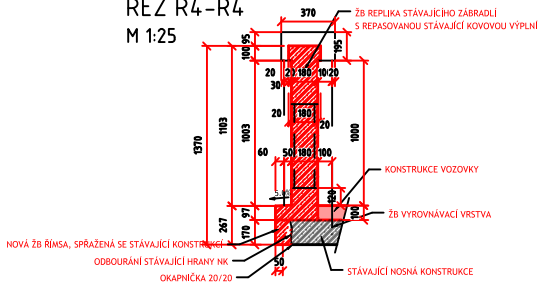
ŘEZ R1-R1

M 1:25



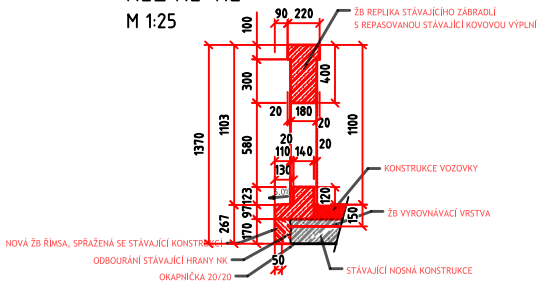
ŘEZ R4-R4

M 1:25



ŘEZ R2-R2

M 1:25



POUŽITÝ MATERIÁL

BETON PODBETONÁVKY	C 30 /37, XC2, XF4, DmaxØ CLO.2
BETONÁŘSKÁ VÝZTUŽ	B500B
BETON ZÁBRADLÍ ŘÍMSY	C 30/37 XC4, XD3, XF4

POZN.

- PŘED PROVÁDĚNÍM PRACÍ JE NUTNÉ ROZMĚRY STÁVAJÍCÍ KCE OVĚŘIT

KRYTÍ VÝZTUŽE: [mm]

	NOSNÍK		DESKA MOSTOVKY		ŘÍMSA+ZÁBRADLÍ		KŘÍDLA	
	MIN C	NOM C	MIN C	NOM C	MIN C	NOM C	MIN C	NOM C
HORNÍ / DOLNÍ	30	35	30	35	30	35	40	50
BOČNÍ	30	35	30	35	30	35	40	50

POUŽITÝ MATERIÁL

SANACE NOSNÍKU	C 30/37 - XC4+XD3+XF4
DESKA MOSTOVKY	C 30/37 - XC4+XD3+XF4
KŘÍDLA	C 30/37 - XC4+XA3+XD3+XF4
ŘÍMSY + ZÁBRADLÍ	C 30/37 - XC4+XF4+XD3
BETONÁŘSKÁ VÝZTUŽ	B500B

Pozn. betonové konstrukce

- Veškeré viditelné hrany se zkosí 20/20 mm
- Všechny zasypané části, na kterých není povrchová hydroizolace z asfaltových pásů se opatří náterem proti zemní vlhkosti alp + Zaln
- Zatřídění a vlastnosti betonu dle ČSN EN 206, číselné hodnoty z normy jsou závazné jako minimální
- Provádění a tolerance betonových konstrukcí dle ČSN EN 13670
- Stykování a uspořádání výztuže dle ČSN EN 1992
- Povrchová úprava BK - neviditelné plochy: Ca nebo Aa - prkna na sraz nebo systémová bednění z tvrdých překližek se šroubovanými spoji a výztuhami
- Povrchová úprava BK - viditelné plochy: Cld - vodovzdorná překližka nebo ocelové bednění bez příznaných spár v pohledové kvalitě bez dalších úprav
- Povrchová úprava BK - horní plocha desky mostovky: bude upravena pro pokládku izolace
- Povrchová úprava zábradlí bude před prováděním odzorkována a odsouhlasena investorem

Pozn.

- Povrchová úprava římsy a zábradlí bude upřesněna

PROJEKTANT		02				
Kucián statika s.r.o.		01				
Pardubice		REVIS	POPE-REVIS	DATUM-REVIS		
17. Listopadu 236						
ZODPOVĚDNÝ PROJEKTANT		VYPRACOVAL		KONTROLOVAL		
Ing. Jaromír Kucián		Ing. Martin Kucián		Ing. Jaromír Kucián		
INVESTOR		STUPNĚ OBNOVY		DPS		
Město Nymburk		ZNAKOVÉ CÍLO		--		
STAVBA		DATUM REVIS		08/2021		
Oprava mostu NB 05 v Nymburce		FORMAT		A2		
		MĚRHO		1:50		
		SOUBOR		-		
STAVEBNÍ OBJEKT		ČÍSLO VÝKRESU				ČÍSLO PÁŘE
SO 201 – lávka pro chodce NB 05						
NÁZEV PŘÍLOHY		VÝKRÉS TVARU ZÁBRADLÍ				NYM_NB05_201_018