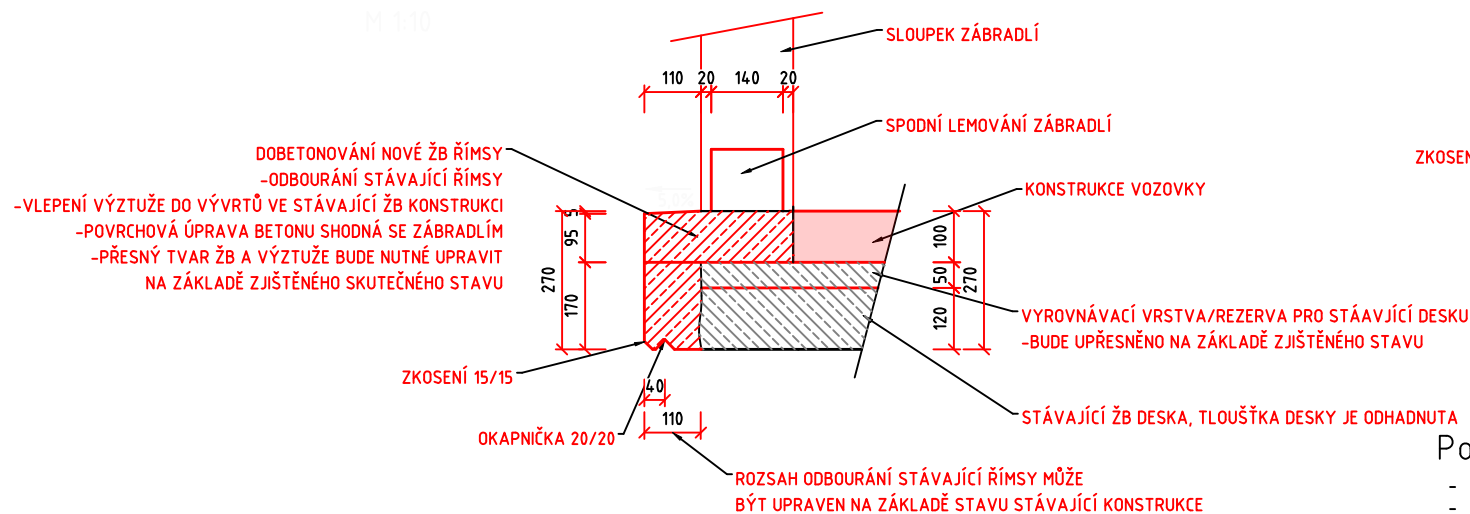


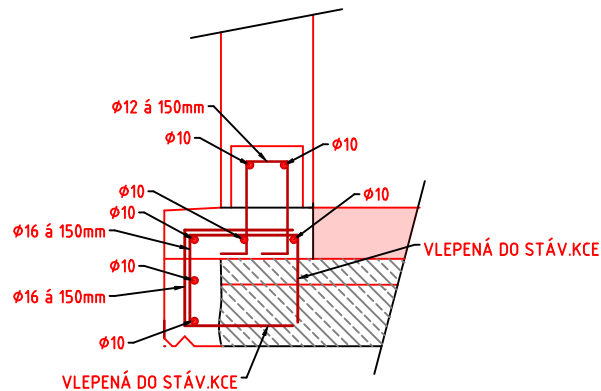
ÚPRAVA ŘÍMSY - VÝKRES TVARU

M 1:10



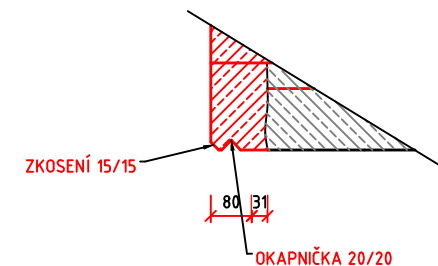
ÚPRAVA ŘÍMSY - VÝKRES VÝZUTŽE

M 1:10



DETAIL

M 1:10



Pozn. betonové konstrukce

- Veškeré viditelné hrany se zkosí 20/20 mm
- Všechny zasypané části, na kterých není povrchová hydroizolace z asfaltových pásů se opatří nátěrem proti zemní vlhkosti alp + 2aln
- Zatřídění a vlastnosti betonu dle ČSN EN 206, číselné hodnoty z normy jsou závazné jako minimální
- Provádění a tolerance betonových konstrukcí dle ČSN EN 13670
- Stykování a uspořádání výztuže dle ČSN EN 1992
- Povrchová úprava BK - neviditelné plochy: Ca nebo Aa - prkna na sraz nebo systémová bednění z tvrzených překližek se šroubovanými spoji a výztuhami
- Povrchová úprava BK - viditelné plochy: C1d - vodovzdorná překližka nebo ocelové bednění bez přiznaných spár v pohledové kvalitě bez dalších úprav
- Povrchová úprava BK - horní plocha desky mostovky: bude upravena pro pokládku izolace
- Povrchová úprava zábradlí bude před prováděním odzorkována a odsouhlasena investorem

Pozn.

- Povrchová úprava římsy a zábradlí bude upřesněna

KRYTÍ VÝZTUŽE: [mm]

	NOSNÍK		DESKA MOSTOVKY		ŘÍMSA+ZÁBRADLÍ		KŘÍDLA	
	MIN C	NOM C	MIN C	NOM C	MIN C	NOM C	MIN C	NOM C
HORNÍ / DOLNÍ	30	35	30	35	30	35	40	50
BOČNÍ	30	35	30	35	30	35	40	50

POUŽITÝ MATERIÁL

SANACE NOSNÍKU	C 30/37 - XC4+XD3+XF4
DESKA MOSTOVKY	C 30/37 - XC4+XD3+XF4
KŘÍDLA	C 30/37 - XC4+XA3+XD3+XF4
ŘÍMSY + ZÁBRADLÍ	C 30/37 - XC4+XF4+XD3
BETONÁŘSKÁ VÝZTUŽ	B500B

PROJEKTANT	02	01	ÚPRAVA TVARU/ZÁBRADLÍ	08/2021
Kučán statika s.r.o. Pardubice 17. Listopadu 236	ZODPOVĚDNÝ PROJEKTANT	VYPRACOVAL	KONTROLOVAL	
INVESTOR	Město Nymburk	STUPNĚ SOUHLASE	DPS	
STAVBA	Oprava mostu NB 05 v Nymburce	DOKUMENTACE	--	
STAVEBNÍ OBJEKT	SO 201 - lávka pro chodce NB 05	DATUM REVIZE	08/2021	
NÁZEV PŘÍLOHY	Detail římsy	FORMÁT	A3	
		MĚŘENO	1:10	
		TISK	-	
		ČÍSLO VÝKRESU	NYM_NB05_201_014	