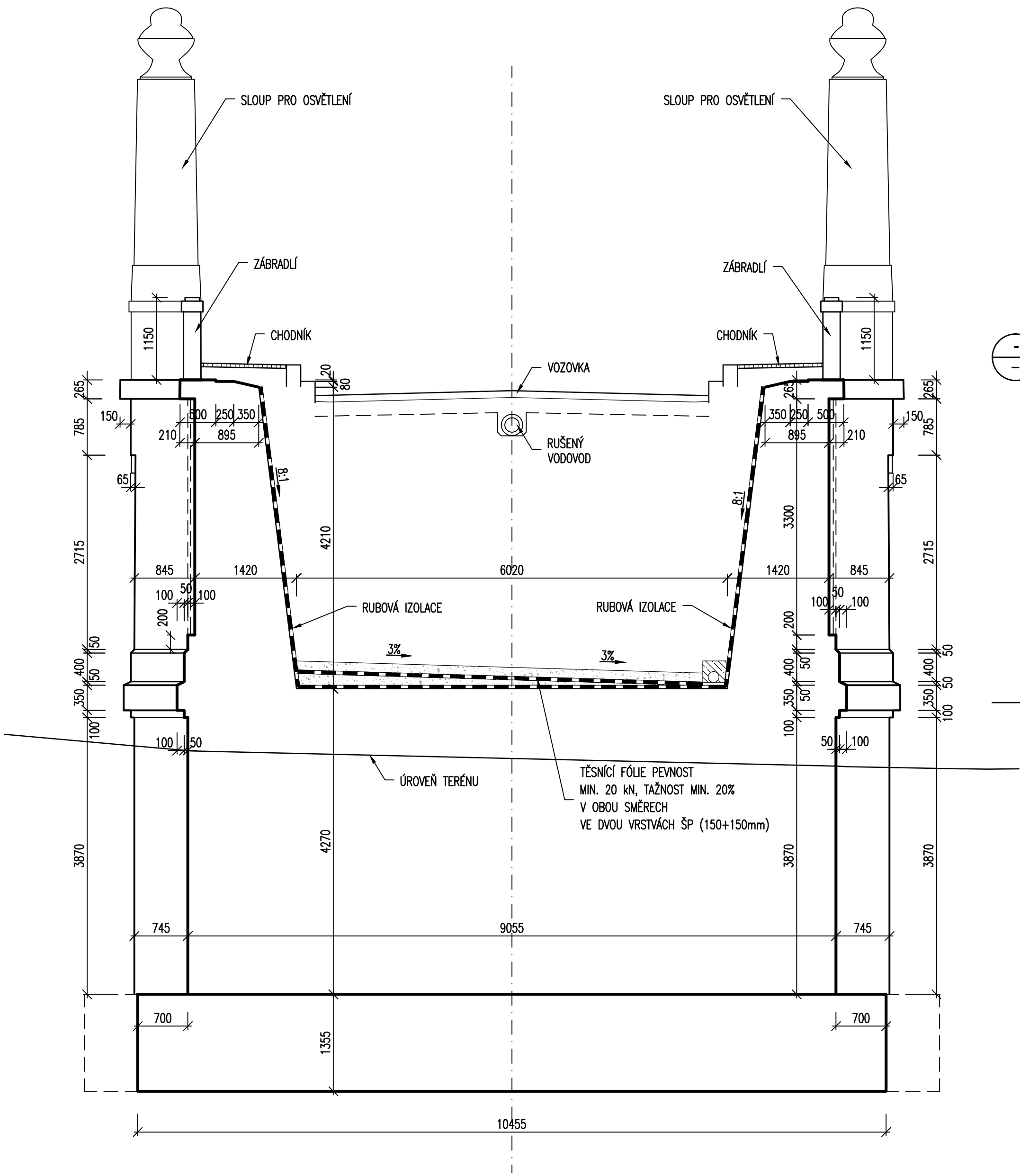
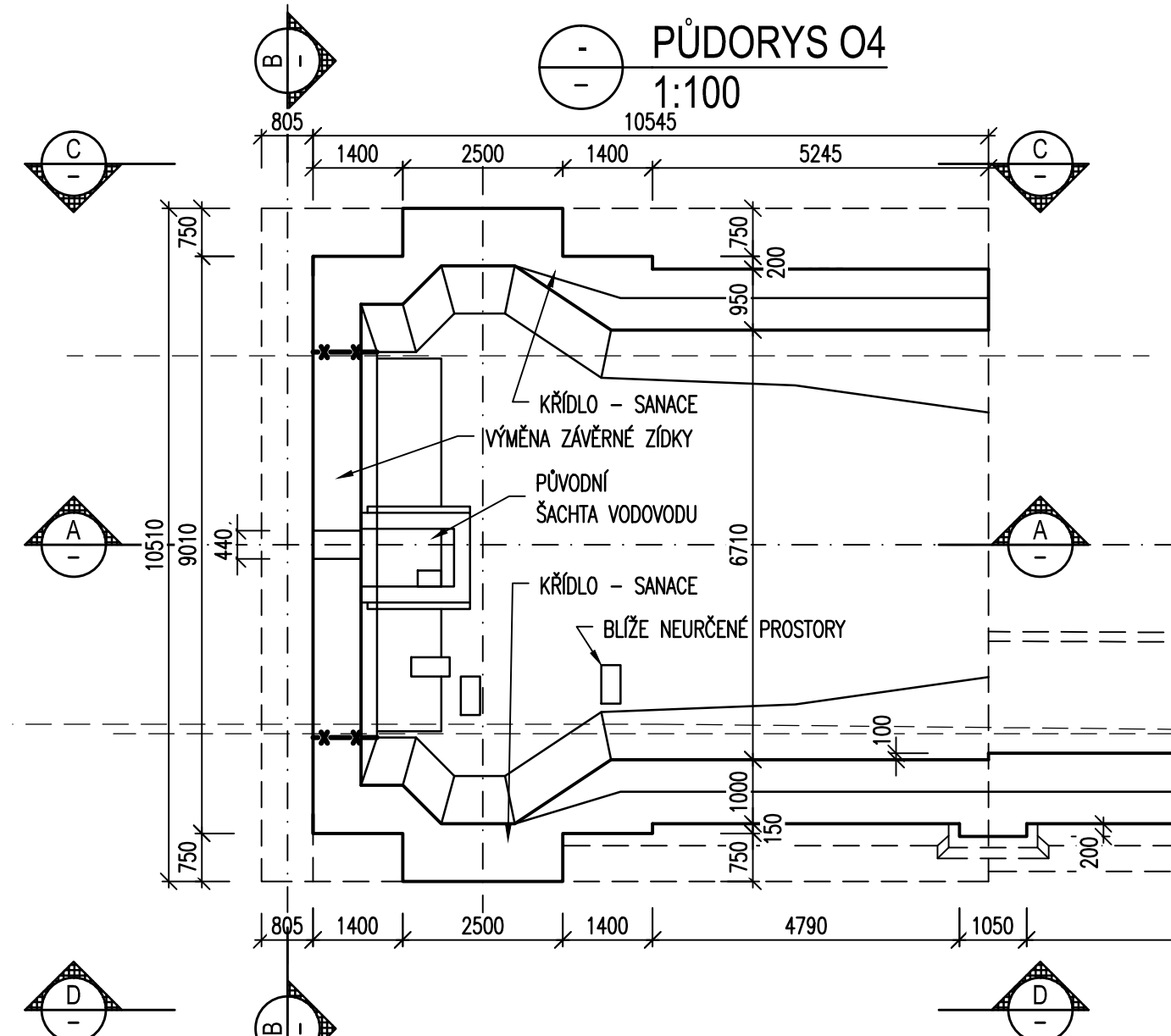
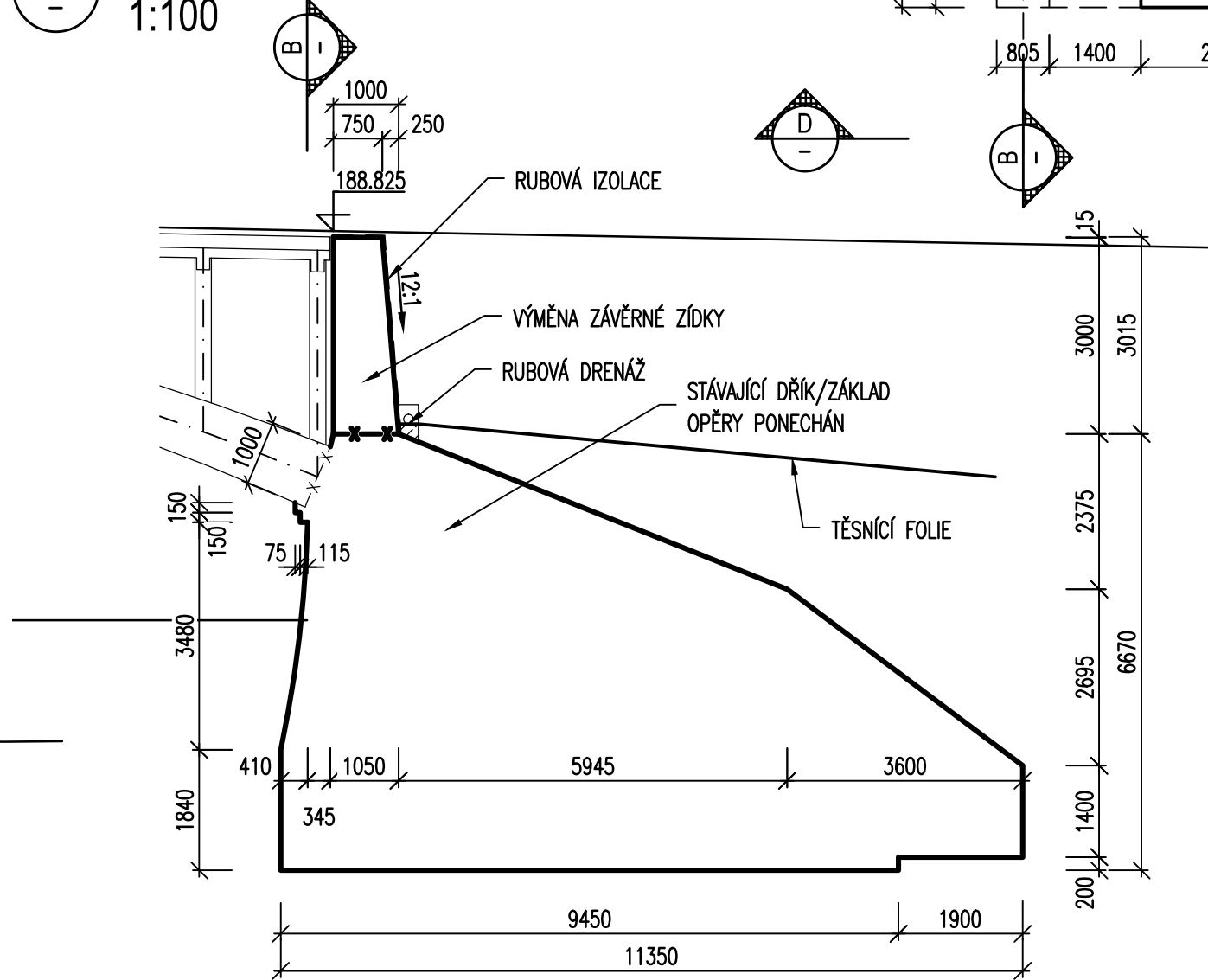


PŘÍČNÝ ŘEZ O4
1:50



PODÉLNÝ ŘEZ O4
1:100



MATERIÁLY STÁVAJÍCÍ:

BETON:
- OPĚRY A PÍLÍŘE C 12/15
OCEL BETONÁŘSKÁ
- NOSNÁ VÝZTUŽ HLADKÁ mez kluzu 240-245 MPa

MATERIÁLY - NOVÉ KCE:

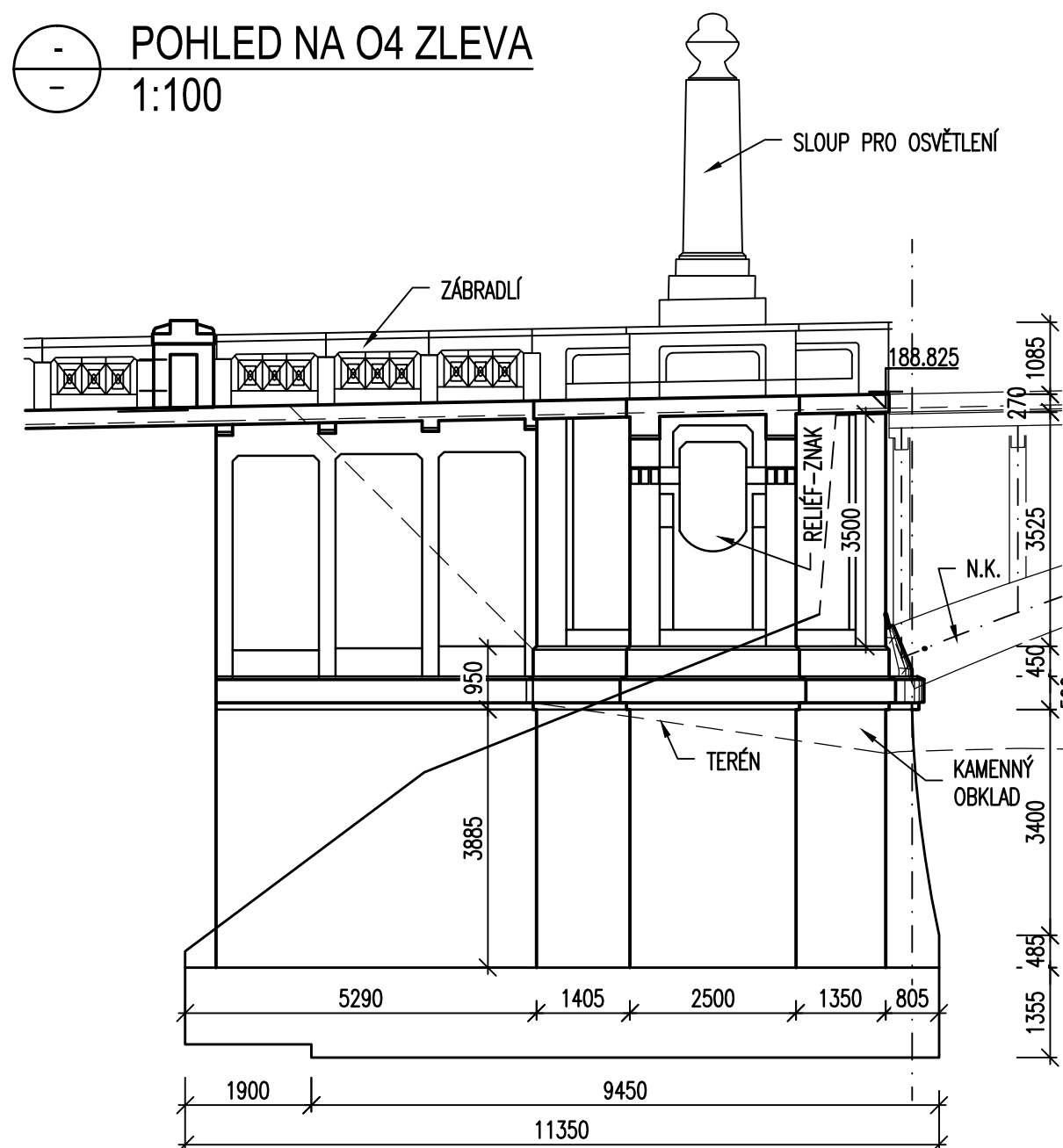
BETON (ČSN EN 206+A2):
- PODKLADNÍ BETON: C 20/25n - XF3
- LOŽE POD DLAŽBY C 8/10n - X0
- POD DRENÁŽ C 30/37 - XF4, XD3
- ZÁVĚRNÉ ZÍDKY C 30/37 - XF4, XD3

OCEL BETONÁŘSKÁ (ČSN 42 0139)
- NOSNÁ VÝZTUŽ B 500B

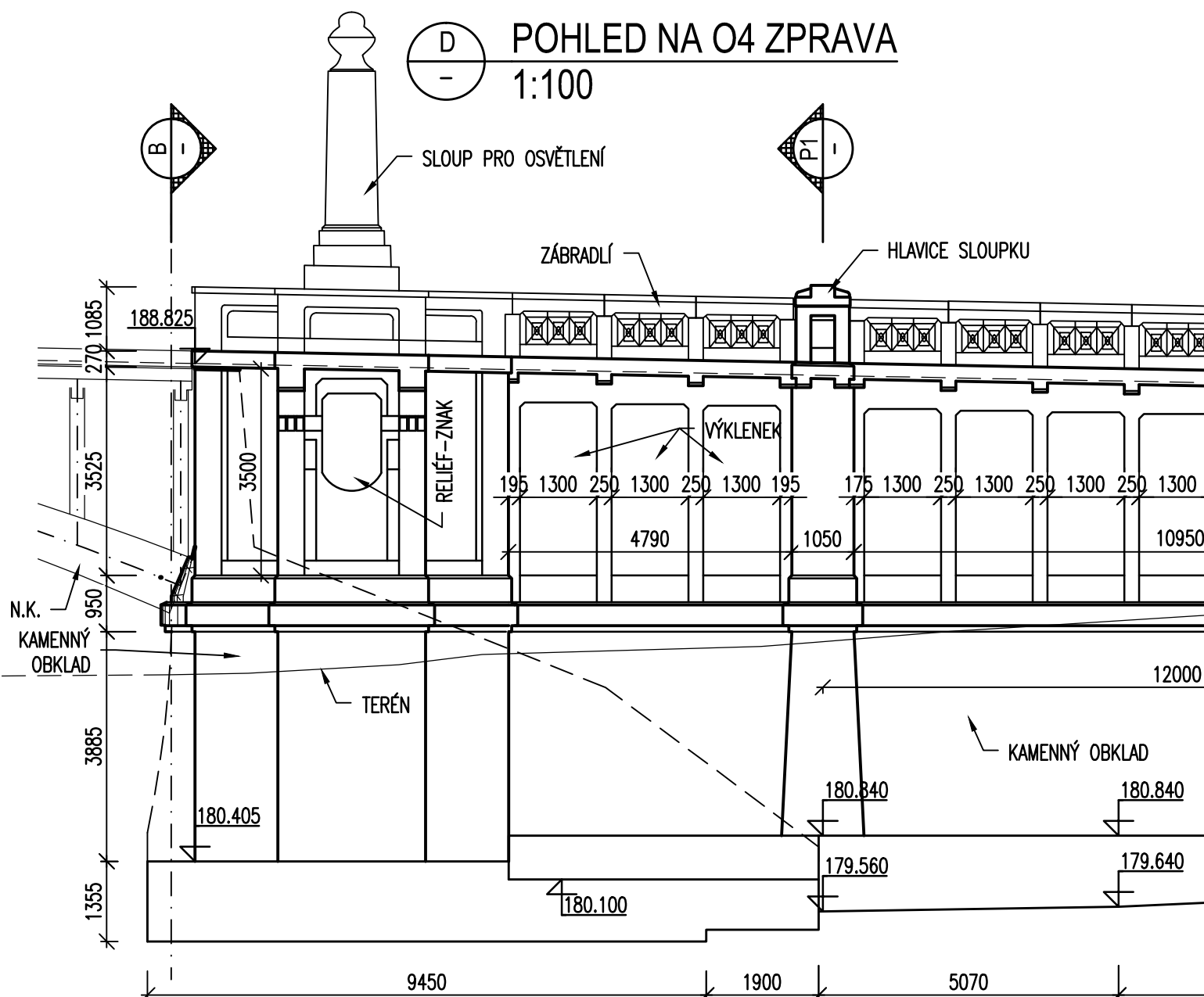
POZNÁMKY :

- VŠECHNY ROZMĚRY JSOU PŘEVZATY Z FRAGMENTŮ ARCHIVNÍ PD MOSTU A S POMOCÍ ZAMĚŘENÍ STÁVAJÍCÍHO STAVU. NĚKTERÉ ROZMĚRY BYLY ODHADNUTY. JE TŘEBA ROZMĚRY OVĚŘIT MĚŘENÍM NA MÍSTĚ.
- NÁVRH REKONSTRUKCE JE PODROBNĚJI POPSÁN A NAZNAČEN NA VÝKRESE Č. 6 A V TZ.

POHLED NA O4 ZLEVA
1:100



POHLED NA O4 ZPRAVA
1:100



ČÁST D.1 SO 201

Souřadnicový systém S-JTSK, Výškový systém BpV

Objednatel stavby:	Krajská správa a údržba silnic Středočeského kraje, p.o. Se sídlem Zborovská 11 150 21, Praha 5 IČ: 000 66 001
--------------------	---

Zhotovitel PD: PRAGOPROJEKT, a.s., K Ryšádce 1688/16, 147 54 Praha 4, IČO: 45272387, www.pragoprojekt.cz, datová schránka: 4kfr54	
Návrh/vypracoval: Ing. Miroslav KUBÍN podpis:	Zodpovědný projektant: Ing. Miroslav KUBÍN podpis:
Technická kontrola: Ing. Miroslav TEUCHNER podpis:	Hlavní inženýr projektu: Ing. Filip REHOR, Ph.D. podpis:
	Zástupce hlavního inženýra projektu: Ing. Miroslav KUBÍN podpis:

Kraj: STŘEDOČESKÝ	Čís. zakázky: 19 229 2
Místo stavby: NYMBURK	Čís. akce: 19 229
Objednatel: KRAJSKÁ SPRÁVA A ÚDRŽBA SILNIC STŘEDOČESKÉHO KRAJE, p.o.	Datum: 06/2024
Název stavby: II/503 NYMBURK, MOST ev. č. 503-004 PŘES LABE-PD MOST ev. č. 503-004 PŘES LABE	Formát: 12xA4
Objekt: VÝKRES TVARU OPĚRY O4	Měřítko: 1:50
Příloha:	Stupeň: PDPS. Souprava: 11.