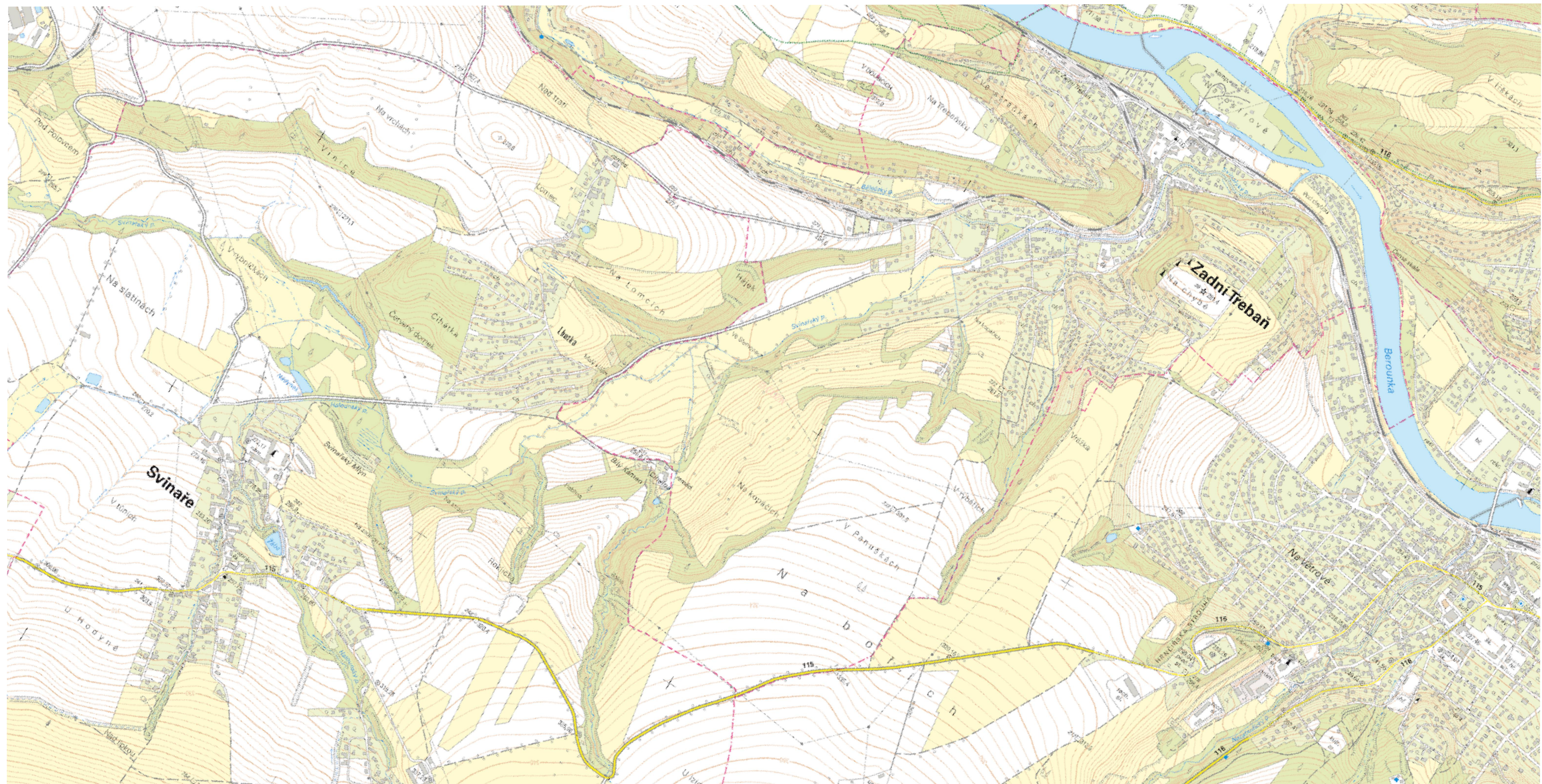
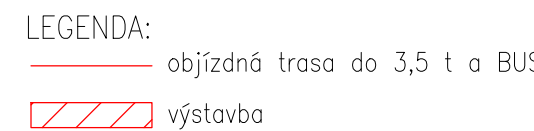


Křižovatky - 6. fáze výstavby

Rekonstrukce ul. Čs. armády a v extravilánu 1:10 000




PROJEKTOVÁ DOKUMENTACE PRO PROVÁDĚNÍ STAVBY SRPEN 2023

ZHOTOVITEL
SHB
projektce dopravních staveb

Khula

D SO 172

ZHO TOVITEL ČÁSTI PD

VEDOUCÍ PROJEKTANT	ING. M. KROUPAŘOVÁ	<i>M. Kroupařová</i>	 SHB projektce dopravních staveb Masná 1493/8, 702 00 Ostrava	
ZODPOVĚDNÝ PROJEKTANT	ING. L. ROZMBACHOVÁ	<i>L. Rozmbachová</i>		
VYPRACOVAL	ING. L. ROZMBACHOVÁ	<i>L. Rozmbachová</i>		
KONTROLOVAL	ING. E. KONEČNÝ	<i>E. Konečný</i>		
KRAJ: STŘEDOČESKÝ MěÚ/00: ŘEVNICE			DATUM	SRPEN 2023
K.Ú.: ŘEVNICE			FORMÁT	5 x A4
NÁZEV OBJEKTU:			MĚŘÍTKO	1 : 10 000
<h2 style="text-align: center;">SO 172 Dopravní opatření</h2>			ÚČEL	PDPS
			ČÍS. ZAKÁZKY	5/17 102
			ARCHIVNÍ ČÍS.	
			ČÍS. SOUPRAVY	ČÍS. PŘÍLOHY
NÁZEV PŘÍLOHY: KŘIŽOVATKY - 6. fáze výstavby, Rekonstrukce ul. Čs. armády a v extravilánu				3.6