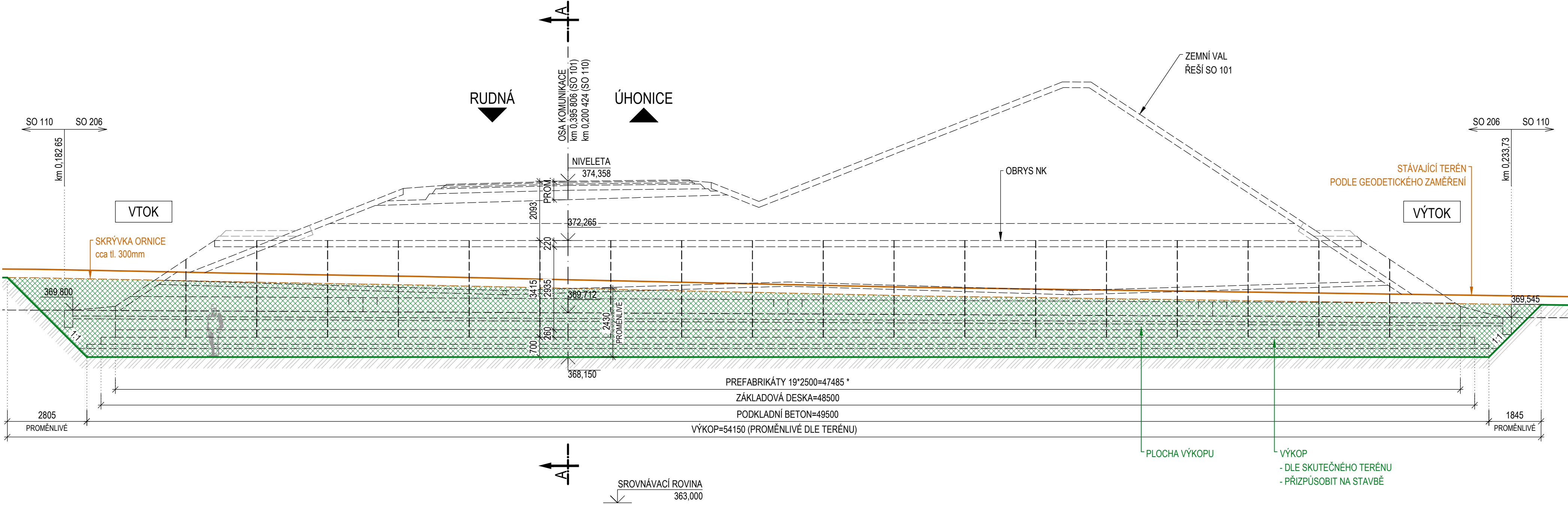


VÝKOPY

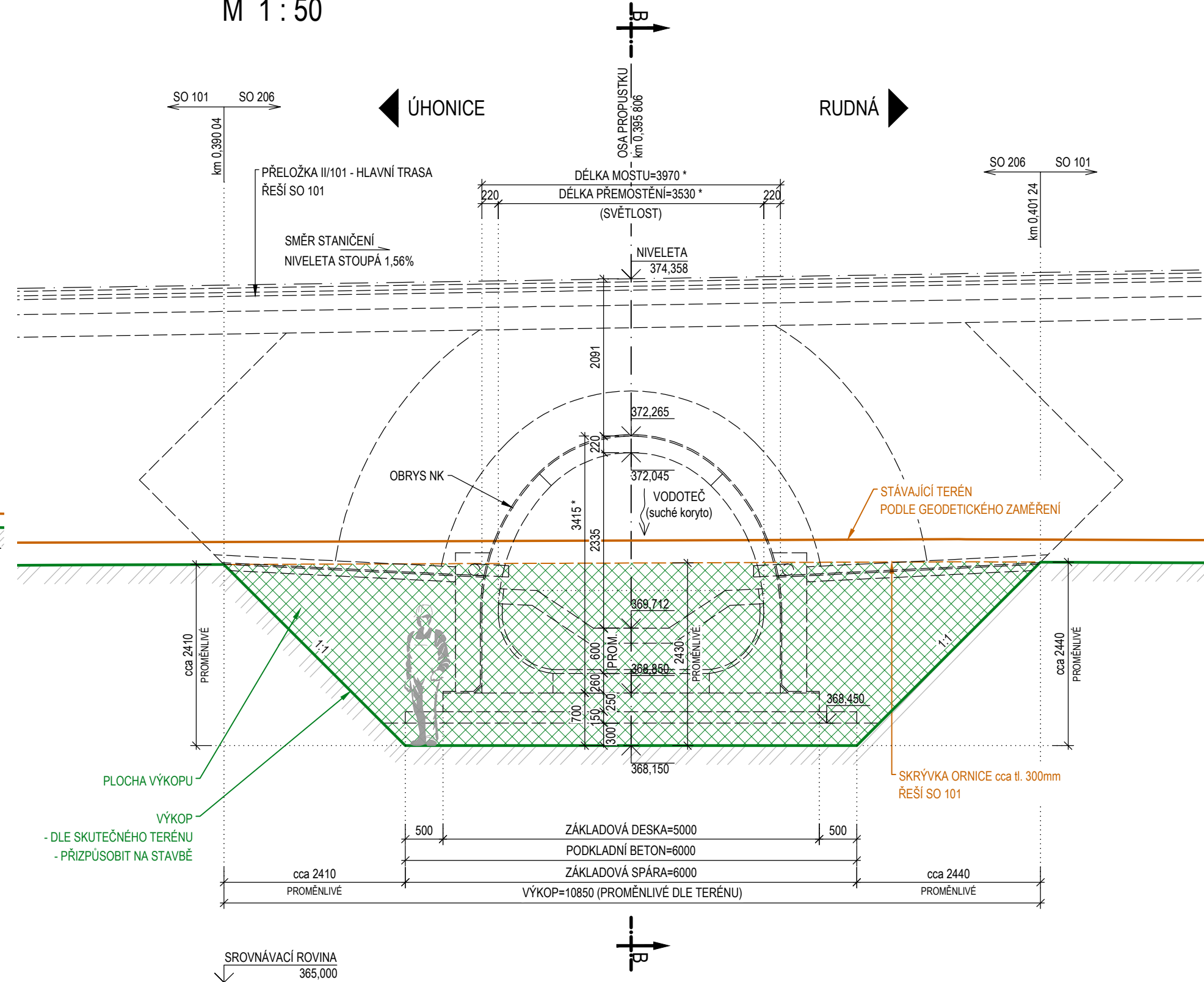
PŘÍČNÝ ŘEZ B-B

M 1 : 100



PODÉLNÝ ŘEZ A-A

M 1 : 50



POZNÁMKY:

- VÝKOPY KOORDINOVAT SE SOUVISEJÍCÍMI STAVEBNÍMI OBJEKTY
- PŘED ZAHÁJENÍM VÝKOPÝCH, STAVEBNÍCH PRACÍ OVĚRIT POLOHU A ROZMĚRY NOVÉ NAVRŽENÉ KONSTRUKCE A VÝKOPY PŘÍZPUSOBIT SKUTEČNOSTI NA STAVĚ
- PŘED REALIZACÍ ZEMNÍCH A STAVEBNÍCH PRACÍ MUSÍ BÝT VŠECHNA PODZEMNÍ VEDENÍ A ZAŘÍZENÍ BEZPODMÍNEČNĚ VYTÝČENA JEJICH JEDNOTLIVÝMI SPRÁVCI. PŘI KŘÍŽOVÁNÍ PODZEMNÍCH VEDENÍ (KABELŮ, POTRUBÍ) JE NUTNO RESPEKTOVAT JEJICH OCHRANNÁ PÁSMA VE SMYSLU PLATNÉ LEGISLATIVY. BĚHEM STAVEBNÍCH PRACÍ TATO VEDENÍ ZAJISTIT, RESP. V PŘEDSTÍHU PŘELOŽIT. VŠECHNY ZNÁMÉ INŽENÝRSKÉ SÍTĚ JSOU VYKRESLENY V PŮDORYSU RESP. V KOORDINAČNÍ SITUACI STAVBY
- STAVEBNÍ POSTUPY VÝSTAVBY MOSTU JSOU DETAILNĚ POPSÁNY V TECHNICKÉ ZPRÁVĚ A V SOUVISEJÍCÍCH PŘÍLOHÁCH PD
- HARMONOGRAM POSTUPU VÝSTAVBY A DETAILNÍ PRACOVNÍ POSTUPY ZPRACUJE ZHOTOVITEL (DLE TERMÍNŮ, NASEZENÍ MECHANIZACE A PRACOVNÍKŮ)
- V ZÁVISLOSTI NA PŘÍTOKU VODY JE MOŽNÉ ODČERPÁVÁNÍ VODY ZE STAVEBNÍ JÁMY PONORNÝMI KALOVÝMI ČERPADLY
- VŠECHNY SOUVISEJÍCÍ STAVEBNÍ OBJEKTY JSOU VYKRESLENY V SITUACI OBJEKTU NEBO V KOORDINAČNÍM VÝKRESU STAVBY, JE NUTNÁ VZÁJEMNÁ KOORDINACE
- ZMĚNY OPROTI PŘEDPOKLADŮM PROJEKTOVÉ DOKUMENTACE JE NUTNÉ KONZULTOVAT S PROJEKTANTEM, RESP. MUSÍ BÝT ODSOUHLAŠENY STAVEBNÍM DOZOREM INVESTORA
- PROJEKTOVÁ DOKUMENTACE JE ZPRACOVÁNA: POLOHOVÝ SYSTÉM JTSK, VÝŠKOVÝ SYSTÉM BPV

LEGENDA:

- OBRYS VÝKOPU
- STÁVAJÍCÍ STAV - GEODETICKÉ ZAMĚŘENÍ
- HRANICE KATASTRU (PARCEL)
- XY/Z PARCELNÍ ČÍSLA

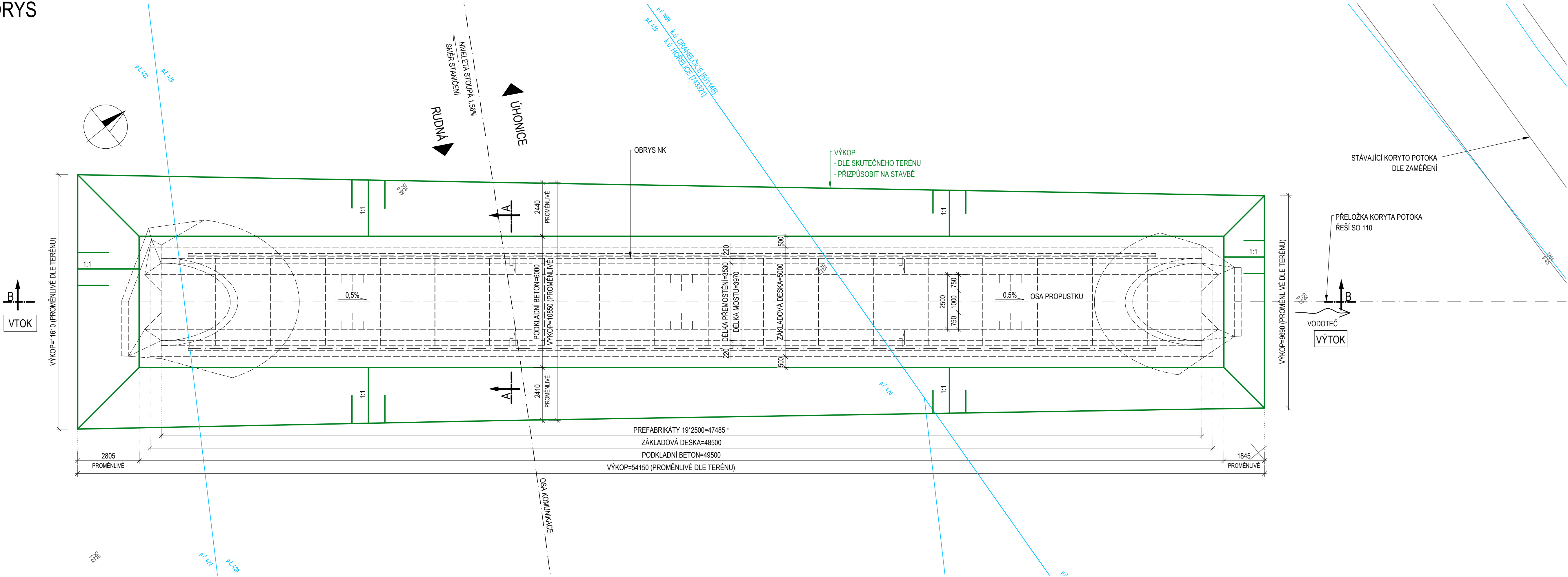
VÝKOP:

NEPAŽENÝ VÝKOP - OTEVŘENÁ STAVEBNÍ JÁMA  
TRÍDA TĚŽITELNOSTI:  
KUBATÚRA:

II. až III.  
cca 1070,0 m³

PŮDORYS

M 1:100



NAZEV STAVBY: <b>II/101 DRAHELČICE OBCHVAT, PŘIPOJENÍ ZE SJEZDU D5</b>		
OBJEDNATEL: <b>Ksús</b> KRAJSKÁ SPRÁVA A ÚDRŽBA SILNIC STŘEDOČESKÉHO KRAJE, příspěvková organizace ZBOROVSKÁ 11 150 21, PRAHA 5		
ZHOTOVITEL: <b>SPOLČNOST ASAG PRIS</b>		
VEDOUcí SPOLEČNOSTI: <b>AFRY</b> AFRY CZ s.r.o. MAGISTROV 1275/13 140 00 PRAHA 4	ÚČASTNÍK SPOLEČNOSTI: <b>SAGASTA</b> SAGASTA s.r.o. NOVOUDOVSKÁ 1010/14 142 00 PRAHA 4	ÚČASTNÍK SPOLEČNOSTI: <b>PRIS</b> PROJEKČNÍ KANCELÁŘ PRIS, spol. s r.o. OSOVA 20, 635 00 BRNO Projekční kancelář PRIS, spol. s r.o. OSOVA 717/20 625 00 BRNO

SOUŘADNICOVÝ S-JTSK, VÝŠKOVÝ SYSTÉM BPV

HLAVNÍ INŽENÝR PROJEKTU: <i>Ing. JAN VANĚK</i>	VYPRACOVAL: <i>Ing. LUBOMÍR MACURA</i>	ZHOTOVITEL: <b>AFRY</b> AFRY CZ s.r.o. MAGISTROV 1275/13 140 00 PRAHA 4 tel.: +420 277 005 500 www.afry.cz	
ZODPOVĚDNÝ PROJEKTANT: <i>Ing. LUBOMÍR MACURA</i>	KONTROLOVAL: <i>Ing. VLADIMÍR PITÁK</i>	DOKUMENTACE OBJEKTŮ <b>SO 206 - PROPUSTEK S MIGRAČNÍ FUNKCÍ</b>	
ČÁST: STAVEBNÍ OBJEKT: PŘÍLOHA:		VÝKOPY KRAJ: STŘEDOČESKÝ KRAJ DATUM: 10/2024 STUPEŇ: PDPS MĚŘÍTKO: 1:100, 1:50 Č. ZAKÁZKY: 2019/0161	
		ČÁST: <b>D.3.2</b>	PŘÍLOHA Č.: <b>7</b>
		ČÍSLO PARE: <b>7</b>	