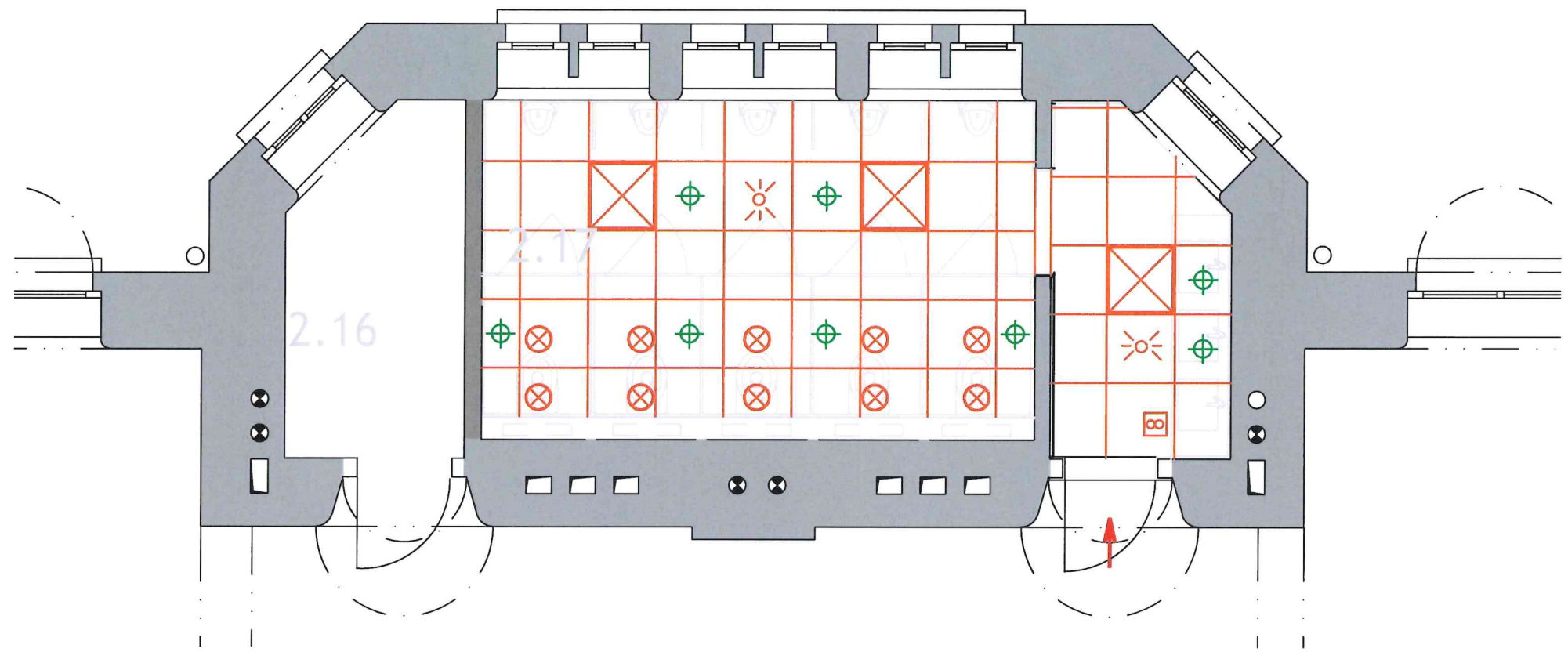







SPÁROŘEZ PODHLEDU, 2.NP, MÍSTNOST 2.17, WC CHLAPCI




LEGENDA PRVKŮ

-  LED SVÍTIDLO, 30,3W, 4000K
 -  LED SVÍTIDLO, 15,1W, 4000K
 -  POHYBOVÉ ČIDLO
 -  TALÍŘOVÝ VENTIL
 -  VENTILÁTOR S DOBĚHEM
- pozn.: Viz samostatné části profesí

POZNÁMKY - NOVÉ KONSTRUKCE

1. Stávající vstupní dveře do místnosti ponechány beze změny
2. Drážky po instalačních rozvodech zednický začistit!
3. SDK předstěnu pro WC kotvit dle montážní dokumentace výrobce
4. Veškeré typové konstrukce budou prováděny dle montážní dokumentace, technologických předpisů a požadavků, dodavatel veškeré podklady dodá.
5. Zařizovací předměty jsou předmětem dodávky vybraného výrobce - specifikace bude upřesněna dle výběru investora.
6. Systémové WC kabiny budou montovány dle montážní dokumentace výrobce. Před samotnou výrobou nutno zaměřit stávající stav!
7. WC bude dodáno včetně příslušenství - ovládací tlačítko a sedátko
8. Systémové pisoárové zástěny budou montovány dle montážní dokumentace výrobce.
9. Systémový obklad bude montován dle montážní dokumentace výrobce.
10. Stropní kazetové podhledy budou zavěšeny a montovány dle montážního výkresu a technologického postupu výrobce.
11. Zařizovací předměty typu zrcadla, držáky na toaletní papír, baterie, apod. budou předmětem výběru investora
12. Nutno dodržovat technologické postupy a předpisy pro daný druh konstrukce!

Tento výkres je originál. Jeho kopírování bez souhlasu autora je trestné podle ZÁKONA č. 121/2000 Sb. V případě zneužití má autor nárok na odškodnění škody podle příslušného zákona.			
PROJEKTANT: DITA ČAPKOVÁ		VEDOUcí PROJEKTU: DITA ČAPKOVÁ	
INVESTOR: GYMNÁZIUM ČESKÝ BROD		ODPOVĚDNÝ PROJEKTANT: PAVEL ZELÍK	
AKCE: STAVEBNÍ ÚPRAVY SOC. ZAŘÍZENÍ GYMNÁZIUM ČESKÝ BROD, Vítězná 616/4 par.č. 597, kat. území Český Brod		RAZÍTKO AD: 	
ÚČEL: DOKUMENTACE PRO PROVÁDĚNÍ STAVBY		DATUM VYHOTOVENÍ: 09.05. 2025	
OBSAH: ASŘ 2.NP - PODHLEDY		MĚŘÍTKO: 1:50	
		ČÍSLO PARÉ: D4.17	