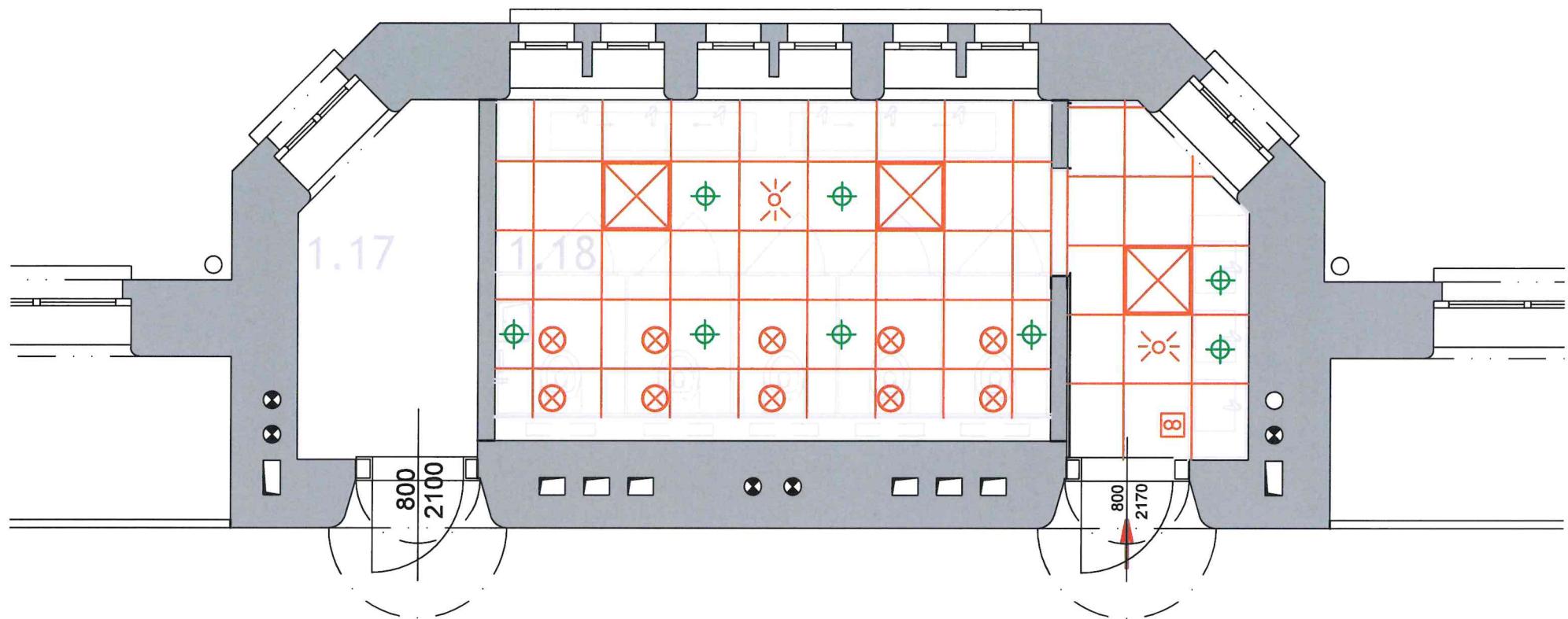







SPÁROŘEZ PODHLEDU, 1.NP, MÍSTNOST 1.18, WC DÍVKY



LEGENDA PRVKŮ



-  LED SVÍTIDLO, 30,3W, 4000K
-  LED SVÍTIDLO, 15,1W, 4000K
-  POHYBOVÉ ČIDLO
-  TALÍŘOVÝ VENTIL
-  VENTILÁTOR S DOBĚHEM

pozn.: Viz samostatné části profesí

POZNÁMKY - NOVÉ KONSTRUKCE

1. Stávající vstupní dveře do místnosti ponechány beze změny
2. Drážky po instalačních rozvodech zednický začistit!
3. SDK předstěnu pro WC kotvit dle montážní dokumentace výrobce
4. Veškeré typové konstrukce budou prováděny dle montážní dokumentace, technologických předpisů a požadavků, dodavatel veškeré podklady dodá.
5. Zařizovací předměty jsou předmětem dodávky vybraného výrobce - specifikace bude upřesněna dle výběru investora.
6. Systémové WC kabiny budou montovány dle montážní dokumentace výrobce. Před samotnou výrobou nutno zaměřit stávající stav!
7. WC bude dodáno včetně příslušenství - ovládací tlačítko a sedátko
8. Systémové pisoárové zástěny budou montovány dle montážní dokumentace výrobce.
9. Systémový obklad bude montován dle montážní dokumentace výrobce.
10. Stropní kazetové podhledy budou zavěšeny a montovány dle montážního výkresu a technologického postupu výrobce.
11. Zařizovací předměty typu zrcadla, držáky na toaletní papír, baterie, apod. budou předmětem výběru investora
12. Nutno dodržovat technologické postupy a předpisy pro daný druh konstrukce!

Tento výkres je originál. Jako kopírování bez ověření autora je použitelný podle ZÁKONA č. 121/2000 Sb. V případě zneužití má autor nárok na odškodnění dle příslušného zákona.

PROJEKTANT:	VEDOUcí PROJEKTU:	ODPOVĚDNÝ PROJEKTANT:	 Client Consult s.r.o., Táborická 680/14, 130 00 Praha 3, IČO 01932816, e-mail: info@clientconsult.cz
DITA ČAPKOVÁ	DITA ČAPKOVÁ	PAVEL ZELÍK	
INVESTOR:	GYMNÁZIUM ČESKÝ BROD	RAZÍTKO AO:	
AKCE:	STAVEBNÍ ÚPRAVY SOC. ZAŘÍZENÍ GYMNÁZIUM ČESKÝ BROD, Vítězná 616/4 par.č. 597, kat. území Český Brod		
ÚČEL:	DOKUMENTACE PRO PROVÁDĚNÍ STAVBY		
OBSAH:	ASŘ 1.NP - PODHLEDY	DATUM VYHOTOVENÍ:	09.05. 2025
		MĚŘÍTKO:	1:50
		ČÍSLO PARÉ:	ČÍSLO VÝKRESU:
			D4.16