

# Rámcová smlouva

Číslo smlouvy objednatele GINIS: S-7341/ORŮ/2018 uvádět při fakturaci  
Číslo dodavatele: 06222018

## „Dodávka originálních náplní pro tiskárny a kopírovací stroje v letech 2018 - 2019“

Smluvní strany

**Středočeský kraj**

Sídlem: Zborovská 11, 150 21 Praha 5

IČ: 70891095

Bankovní spojení:

Číslo účtu:

zastoupený: Martinem Hermanem, radním pro oblast investic a veřejných zakázek  
osoba pověřená zastupováním ve věcech technických:

Bc. Karel Kulhavý, vedoucí oddělení provozní a hospodářské

(dále jen „*Objednatel*“)

**a**

Hinet s.r.o.

Sídlem: Kakosova 977/2, 155 00 Praha 5

IČ: 26704722

Bankovní spojení:

Číslo účtu:

Zastoupený: Milošem Klinkáčkem – jednatelem společnosti

(dále jen „*Dodavatel*“)

uzavírají v souladu se zákonem č. 134/2016 Sb., o zadávání veřejných zakázek a zákona č. 89/2012 Sb., občanský zákoník, tuto

**Rámcovou smlouvu na dodávky originálních náplní pro tiskárny a kopírovací stroje v letech 2018 - 2019**

### Článek I.

Tato rámcová smlouva je uzavírána v souladu s v souladu se zákonem č. 134/2016 Sb., o zadávání veřejných zakázek (dále jen „ZZVZ“) a zákona č. 89/2012 Sb., občanský zákoník, a v návaznosti a v souladu s výsledky zadávacího řízení s názvem dodávka originálních náplní pro tiskárny a kopírovací stroje ve kterém byla nabídka Dodavatele vybrána jako nejvýhodnější nabídka na poskytování předmětných dodávek. Tato rámcová smlouva se

uzavírá pouze s jedním dodavatelem. Dodavatel bere na vědomí, že při realizaci této Smlouvy je vázán jak Smlouvou samotnou včetně jejích příloh, tak i nabídkou podanou do předmětné veřejné zakázky.

## Článek II. Předmět smlouvy

- 1) Dodavatel se touto smlouvou zavazuje v době ode dne podpisu této smlouvy do 31. 12. 2019 případně do vyčerpání předpokládané hodnoty uvedené v čl. III. dodávat Objednateli originální náplně pro tiskárny a kopírovací stroje specifikované v příloze č. 1 této Rámcové smlouvy za cenu uvedenou ve stejné příloze. Dodavatel bude Objednateli dodávat zboží v požadovaném množství formou jednotlivých dílčích dodávek a v souladu s podmínkami této Rámcové smlouvy.
- 2) Objednatel si vyhrazuje právo odebrat i menší množství originálních náplní pro tiskárny a kopírovací stroje než je uvedeno v příloze č. 1 této Rámcové smlouvy, případně neodebrat zboží žádné.
- 3) Objednatel bude objednávat zboží jednotlivými dílčími objednávkami vytvořenými v elektronickém objednávkovém systému dodavatele. Současně bude předána Dodavateli poštou nebo e-mailem i oficiální objednávka vytvořená v objednávkovém systému GINIS, ve které bude rovněž specifikován druh a množství zboží, které požaduje a požadovaný termín jeho dodání.
- 4) Dodavatel je povinen ke každé dílčí dodávce vystavit dodací list, ve kterém musí být uveden druh zboží a jeho množství. Objednatel je povinen na dodacím listu potvrdit převzetí zboží.
- 5) Místem dodání zboží je sídlo Objednatele: Středočeský kraj, Zborovská 11, 150 21 Praha 5.
- 6) Zboží bude dodáváno v pracovních dnech v době od 8.00 hodin do 14.00 hodin. Kontaktní osobou Objednatele pro předání zboží je skladník kancelářských potřeb paní Ivana Kroplová, tel: 257 280 571.
- 7) Pokud Dodavatel nedodá zboží objednané příslušnou dílčí objednávkou nejpozději do 3 pracovních dnů od doručení této objednávky a nebude-li v objednávce určeno jinak, je Objednatel oprávněn dále postupovat v souladu s čl. IV, bod 2.

## Článek III. Cena plnění a platební podmínky

- 1) Objednatel se zavazuje zaplatit Dodavateli kupní cenu za dodání originálních náplní pro tiskárny a kopírovací stroje dle dodacích listů potvrzených Objednatelem (dále jen „dodané originální náplně pro tiskárny a kopírovací stroje“).
- 2) Celková kupní cena za dodané kancelářské potřeby (bez DPH i s DPH) bude stanovena u jednotlivých druhů kancelářských potřeb násobkem dodaného množství a ceny za jednotku množství uvedenou v Příloze č. 1 k této Rámcové smlouvě.
- 3) Jednotková cena za zboží uvedená v Příloze č. 1 k této Rámcové smlouvě je cenou konečnou a nepřekročitelnou, včetně dopravy a doručení do určeného skladu.
- 4) Smluvní strany se dohodly, že maximální celková cena za dodané kancelářské potřeby činí **3 823 376 Kč bez DPH** (slovy třímiliónyosmsetdvacetřítisícřístasedmdesátšest korun českých), tedy vč. DPH **4 626 284,96 Kč**. Samostatné DPH činí 802 908,96 Kč.
- 5) Úhrada zboží bude prováděna Objednatelem na základě jednotlivých faktur, které budou splňovat veškeré náležitosti daňového dokladu a na kterých bude uveden název akce – „**Dodávka originálních náplní pro tiskárny a kopírovací stroje v letech 2018 a 2019**“ a číslo smlouvy Ginis Objednatele. Každá faktura bude




vystavena Dodavatelem a zaslána spolu s příslušným dodacím listem. Dodací list je nedílnou součástí faktury. Splatnost faktur bude 30 kalendářních dnů od jejich doručení Objednateli.

- 6) V případě prodlení Objednatele s úhradou faktury má Dodavatel nárok na úhradu zákonných úroků z prodlení, jak je specifikováno v čl. IV. Objednatel není v prodlení s úhradou faktury v případě, že tato faktura byla vrácena Dodavateli pro nedostatky písemně uvedené Objednatelem nebo pokud nebyla Objednateli vůbec faktura doručena. Splatnost faktury běží teprve od doručení bezvadné faktury.
- 7) Objednatel nebude poskytovat Dodavateli žádné zálohy na cenu zboží.
- 8) Za den úhrady se považuje den, kdy byla peněžní částka poukázána z bankovního účtu Objednatele na bankovní účet Dodavatele.

#### **Článek IV. Smluvní pokuta, záruka**

- 1) Pro případ prodlení Objednatele s úhradou splatné faktury za předmětné dodávky, je Objednatel povinen zaplatit Dodavateli zákonný úrok z prodlení stanovený nařízením vlády č. 351/2013 Sb., maximálně však do výše 25 % dlužné částky.
- 2) Pro případ prodlení Dodavatele s dodáním jakékoli dílčí dodávky se Dodavatel zavazuje uhradit Objednateli smluvní pokutu ve výši 0,1 % z ceny včas nedodaného zboží za každý den prodlení.
- 3) Smluvními pokutami není nikterak dotčeno právo poškozené Smluvní strany na náhradu škody v celém jejím rozsahu.
- 4) Dodavatel se zavazuje poskytnout Objednateli na originální náplně pro tiskárny a kopírovací stroje záruku v délce 2 roky a to počínaje dnem převzetí zboží Objednatelem.
- 5) V případě výskytu záruční vady je Dodavatel povinen zajistit nápravu do tří dnů po nahlášení vady Objednatelem, a to v místě předání zboží, zjistit příčinu této vady a v co nejkratším termínu ji bezplatně odstranit.
- 6) Za záruční vady nebudou považovány ty vady, které byly způsobeny nesprávným použitím zboží nebo úmyslným poškozením zboží Objednatelem nebo jinou osobou. Za záruční vadu je považována jakákoli odchylka v kvalitě od kvality deklarované, či oprávněně očekávané.

#### **Článek V. Oprávnění zástupci smluvních stran**

- 1) Dalšími oprávněnými zástupci Objednatele při převzetí dodávek a ve věcech technických (dále jen „oprávnění zástupci Objednatele“) jsou:  
Bc. Karel Kulhavý, 
- 2) Oprávněnými zástupci Dodavatele jsou:

Miloš Klinkáček je 

Karel Syrůček 

- 3) Smluvní strany se výslovně dohodli, že oprávnění zástupci smluvních stran uvedení v tomto článku nejsou oprávněni za smluvní strany přijímat jakákoli rozhodnutí měnící a upravující tuto Smlouvu. Smluvní strany se dále dohodli, že při změně oprávněných zástupců dle této Smlouvy není třeba vyhotovovat dodatek k této Smlouvě a postačí písemná prokazatelná notifikace druhé smluvní strany o změně oprávněného zástupce.



**Článek VI.  
Závěrečná ustanovení**

- 1) Tato Rámcová smlouva tvoří nedílný celek.
- 2) Smluvní strany se dohodly, že práva a povinnosti vzniklé na základě a v souvislosti s touto Rámcovou smlouvou zavazují rovněž právní nástupce Smluvních stran.
- 3) Změny nebo doplňky této Rámcové smlouvy vyžadují ke své platnosti písemnou dohodu (dodatek), která musí být podepsána osobami oprávněnými v této věci jednat za smluvní strany.
- 4) Objednatel je oprávněn tuto smlouvu písemně vypovědět i bez udání důvodu. Vypověď je platná dnem jejího doručení zadavateli.
- 5) Tato smlouva je sepsána v 5 (pěti) stejnopisech v českém jazyce, z nichž každé má platnost originálu, a z nichž Dodavateli náleží 2 (dvě) vyhotovení a Objednateli náleží 3 (tři) vyhotovení.
- 6) Právní vztahy založené touto smlouvou se řídí právními předpisy České republiky, zejména zákonem č. 89/2012 Sb., občanským zákoníkem, v platném znění, ve znění pozdějších předpisů.
- 7) Tato smlouva nabývá platnosti dnem jejího podpisu oběma smluvními stranami a účinnosti dnem jeho uveřejnění v registru smluv, které provede Objednatel.
- 8) Nedílnou součástí této Smlouvy jsou následující přílohy:

***Příloha č. 1:** Seznam a ceník originálních náplně pro tiskárny a kopírovací stroje*

V Praze dne *1. 10. 2018*

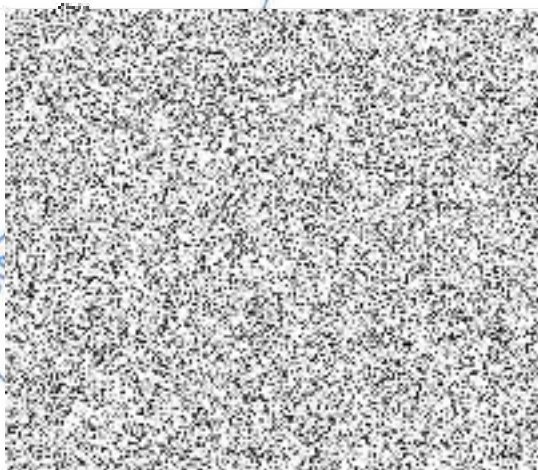
Za Dodavatele  
**Hinet s.r.o.**



Miloš Klinkáček – jednatel společnosti

V Praze dne **15 -10- 2018** .....

Za Objednatele  
**Středočeský kraj**



**Předpokládaný objem VZ na dodávku originálních náplní pro tiskárny a kopírovací stroje**

Lasertiskárny - cartridge	typ náplně	počet KS.	Cena za jednotku bez DPH	cena za jednotku vč. DPH	Celkem bez DPH	Celkem vč. DPH
HP LJ 1200	C7115X	100			189 900 Kč	229 779 Kč
HP LJ 1300	Q2613X	100			239 000 Kč	289 190 Kč
HP LJ 1010/1018/1022	Q2612	2			2 Kč	2 Kč
HP LJ M451 - black (305X)	CE410	20			32 980 Kč	39 906 Kč
HP LJ M451 - cyan (305A)	CE411	20			44 060 Kč	53 313 Kč
HP LJ M451 - yellow (305A)	CE412	20			44 060 Kč	53 313 Kč
HP LJ M451 - magenta (305A)	CE413	20			44 060 Kč	53 313 Kč
HP LJ M177fw - black (130A)	CF350	3			57 Kč	69 Kč
HP LJ M177fw - cyan (130A)	CF351	3			2 340 Kč	2 831 Kč
HP LJ M177fw -magenta (130A)	CF352	3			2 340 Kč	2 831 Kč
HP LJ M177fw - yellow (130A)	CF353	3			2 340 Kč	2 831 Kč
HP LJ 3525 - černá	CE250	3			2 997 Kč	3 626 Kč
HP LJ 3525 - cyan	CE251	3			3 600 Kč	4 356 Kč
HP LJ 3525 - yellow	CE252	3			3 600 Kč	4 356 Kč
HP LJ 3525 - magenta	CE253	3			3 600 Kč	4 356 Kč
HP LJ P6015 - černá	CB380	3			2 997 Kč	3 626 Kč
HP LJ P6015 - cyan	CB381	3			3 600 Kč	4 356 Kč
HP LJ P6015 - yellow	CB382	3			3 600 Kč	4 356 Kč
HP LJ P6015 - magenta	CB383	3			3 600 Kč	4 356 Kč
HP LJ M552dn - 508A Černá	CF360	3			2 340 Kč	2 831 Kč
HP LJ M552dn - 508A Azurová	CF361	3			2 610 Kč	3 158 Kč
HP LJ M552dn - 508A Žlutá	CF362	3			2 610 Kč	3 158 Kč
HP LJ M552dn - 508A Purpurová	CF363	3			2 610 Kč	3 158 Kč
HP LJ MFP M476dn - 312A Černá	CF380	3			1 170 Kč	1 416 Kč
HP LJ MFP M476dn - 312A Azurová	CF381	3			1 320 Kč	1 597 Kč
HP LJ MFP M476dn - 312A Žlutá	CF382	3			1 320 Kč	1 597 Kč
HP LJ MFP M476dn - 312A Purpurová	CF383	3			1 320 Kč	1 597 Kč
HP LJC Pro 200 M252dw - 201X černá	CF400	3			870 Kč	1 053 Kč
HP LJC Pro 200 M252dw - 201X azurová	CF401	3			1 050 Kč	1 271 Kč

HP LJC Pro 200 M252dw - 201X žlutá	CF402	3		1 050 Kč	1 271 Kč
HP LJC Pro 200 M252dw - 201X purpurová	CF403	3		1 050 Kč	1 271 Kč
HP 26A pro M402d/dn	CF226	150		334 500 Kč	404 745 Kč
HP 740 - černý	HP 740	5		495 Kč	599 Kč
HP 741 - modrý	HP 741	5		4 350 Kč	5 264 Kč
HP 742 - žlutý	HP 742	5		4 350 Kč	5 264 Kč
HP 743 - červený	HP 743	5		4 350 Kč	5 264 Kč
HP 410A pro M452dn - černý	CF410	50		84 000 Kč	101 640 Kč
HP 410A pro M452dn - azurový	CF411	50		106 500 Kč	128 865 Kč
HP 410A pro M452dn - purpurový	CF413	50		106 500 Kč	128 865 Kč
HP 410A pro M452dn - žlutý	CF412	50		106 500 Kč	128 865 Kč
HP 307A pro CP5225dn - černý	CE740	5		50 Kč	61 Kč
HP 307A pro CP5225dn - azurový	CE741	5		50 Kč	61 Kč
HP 307A pro CP5225dn - purpurový	CE743	5		50 Kč	61 Kč
HP 307A pro CP5225dn - žlutý	CE742	5		50 Kč	61 Kč
HP LJ 1320	Q5949	100		329 100 Kč	398 211 Kč
HP LJ P2015	Q7553	100		186 000 Kč	225 060 Kč
HP LJ P2055d	CE505	130		203 190 Kč	245 860 Kč
HP LJ CM2320 - černá	CC 530	20		38 720 Kč	46 851 Kč
HP LJ CM2320 - cyan	CC531	20		37 200 Kč	45 012 Kč
HP LJ CM2320 - yellow	CC532	20		37 200 Kč	45 012 Kč
HP LJ CM2320 - magenta	CC533	20		37 200 Kč	45 012 Kč
HP – LJ 400M/401	CF280+	126		253 638 Kč	306 902 Kč
OKI MC332 - černý	44973536	0		- Kč	- Kč
OKI MC332 - modrý	44973535	0		- Kč	- Kč
OKI MC332 - červený	44973534	0		- Kč	- Kč
OKI MC332 - žlutý	44973533	0		- Kč	- Kč
OKI MC332 - válcová jednotka	44968301	0		- Kč	- Kč
OKI MC 853/MC 873 - černý	45862840	30		34 500 Kč	41 745 Kč
OKI MC 853/MC 873 - modrý	45862839	30		78 600 Kč	95 106 Kč
OKI MC 853/MC 873 - červený	45862838	30		78 600 Kč	95 106 Kč
OKI MC 853/MC 873 - žlutý	45862837	30		78 600 Kč	95 106 Kč
Canon iR ADV C3325i/35xx	CEXV49Bk	15		18 945 Kč	22 923 Kč



Canon iR ADV C3325i/35xx	CEXV49C	15		26 280 Kč	31 799 Kč
Canon iR ADV C3325i/35xx	CEXV49M	15		26 280 Kč	31 799 Kč
Canon iR ADV C3325i/35xx	CEXV49Y	15		26 280 Kč	31 799 Kč
Canon iR ADV C35xxi	CEXV49Bk	15		15 Kč	18 Kč
Canon iR ADV C35xxi	CEXV49C	15		15 Kč	18 Kč
Canon iR ADV C35xxi	CEXV49M	15		15 Kč	18 Kč
Canon iR ADV C35xxi	CEXV49Y	15		15 Kč	18 Kč
<b>Kopírky - tonery</b>	<b>typ náplně</b>			<b>Celkem bez DPH</b>	<b>Celkem vč. DPH</b>
Canon IR 1018, 1022, 1024	C-EXV18	5		3 995 Kč	4 834 Kč
Kyocera FS – 8020/C 8025 MFP černý	TK – 895K	10		15 630 Kč	18 912 Kč
Kyocera FS – 8020/C 8025 MFP modrý	TK – 895C	10		14 330 Kč	17 339 Kč
Kyocera FS – 8020/C 8025 MFP červený	TK – 895M	10		14 330 Kč	17 339 Kč
Kyocera FS – 8020/C 8025 MFP žlutý	TK – 895Y	10		14 330 Kč	17 339 Kč
Canon IR 2880i	C-EXV21BK	15		11 700 Kč	14 157 Kč
Canon IR 2880i modrý	C-EXV21C	15		25 875 Kč	31 309 Kč
Canon IR 2880i žlutý	C-EXV21Y	15		25 875 Kč	31 309 Kč
Canon IR 2880i červený	C-EXV21M	15		25 875 Kč	31 309 Kč
Canon IR 4580i černá	C-EXV17	3		3 Kč	4 Kč
Canon IR 4580i modrý	C-EXV17C	3		3 Kč	4 Kč
Canon IR 4580i žlutý	C-EXV17Y	3		3 Kč	4 Kč
Canon IR 4580i červený	C-EXV17	3		3 Kč	4 Kč
IR - 1133	C-EXV 40	6		11 160 Kč	13 504 Kč
IR 2020-černý	C-EXV 34	10		6 300 Kč	7 623 Kč
IR 2020-modrý	C-EXV 34C	10		17 250 Kč	20 873 Kč
IR 2020-červený	C-EXV 34M	10		17 250 Kč	20 873 Kč
IR 2020-žlutý	C-EXV 34Y	10		17 250 Kč	20 873 Kč
Canon IR C5045 černý	C-EXV28BK	10		12 150 Kč	14 702 Kč
Canon IR C5045 cyan	C-EXV28C	10		23 550 Kč	28 496 Kč
Canon IR C5045 yellow	C-EXV28Y	10		23 550 Kč	28 496 Kč
Canon IR C5045C magenta	C-EXV28M	10		23 550 Kč	28 496 Kč
Canon IR C5030 černý	C-EXV29	8		8 760 Kč	10 600 Kč
Canon IR C5030 cyan	C-EXV29C	8		16 880 Kč	20 425 Kč

Canon IR C5030 yellow	C-EXV29Y	8		16 880 Kč	20 425 Kč
Canon IR C5030C magenta	C-EXV29M	8		16 880 Kč	20 425 Kč
Canon IR C55xxi černý	C-EXV51 Bk	5		14 565 Kč	17 624 Kč
Canon IR C55xxi cyan	C-EXV51 C	5		16 000 Kč	19 360 Kč
Canon IR C55xxi yellow	C-EXV51 Y	5		16 000 Kč	19 360 Kč
Canon IR C55xxi magenta	C-EXV51 M	5		16 000 Kč	19 360 Kč
Canon IR 1600/2000	C-EXV5	8		7 520 Kč	9 099 Kč
Canon IR 2016/ 2018/2020/2022i	C-EXV14	20		10 000 Kč	12 100 Kč
Canon iR Advance 6055	C-EXV36	6		6 Kč	7 Kč
Canon IR C1021i/1028i černý	C-EXV26BK	10		19 620 Kč	23 740 Kč
Canon IR C1021i/1028i modrý	C-EXV26C	10		24 600 Kč	29 766 Kč
Canon IR C1021i/1028i žlutý	C-EXV26Y	10		24 600 Kč	29 766 Kč
Canon IR C1021i/1028i červený	C-EXV26M	10		24 600 Kč	29 766 Kč
Canon MF 71xx	CRG 705	2		2 Kč	2 Kč
Canon IR 1210,1510, 1570F	C-EXV7	2		2 Kč	2 Kč
Canon IR 2520/IR2525	C-EXV33	5		3 900 Kč	4 719 Kč
Canon toner IR-C72XX black	C-EXV 45K	3		6 600 Kč	7 986 Kč
Canon toner IR-C72XX cyan	C-EXV 45C	3		11 820 Kč	14 302 Kč
Canon toner IR-C72XX magenta	C-EXV 45M	3		11 820 Kč	14 302 Kč
Canon toner IR-C72XX yellow	C-EXV 45Y	3		11 820 Kč	14 302 Kč
Canon toner IR-C75XX black	C-EXV 52 K	3		6 600 Kč	7 986 Kč
Canon toner IR-C75XX cyan	C-EXV 52 C	3		14 760 Kč	17 860 Kč
Canon toner IR-C75XX magenta	C-EXV 52 M	3		14 760 Kč	17 860 Kč
Canon toner IR-C75XX yellow	C-EXV 52 Y	3		14 760 Kč	17 860 Kč
Canon IR-C 1325 IF - černý	C-EXV 48K	20		16 860 Kč	20 401 Kč
Canon IR-C 1325 IF - modrý	C-EXV 48C	20		29 380 Kč	35 550 Kč
Canon IR-C 1325 IF - červený	C-EXV 48M	20		29 380 Kč	35 550 Kč
Canon IR-C 1325 IF - žlutý	C-EXV 48Y	20		29 380 Kč	35 550 Kč
Páska – Epson – LQ 2500/680	LQ - 680	2		20 Kč	24 Kč
Canon IR 5055	C-EXV22	5		5 Kč	6 Kč
Canon Laserbase MF 5650	EP - 27	0		- Kč	- Kč
Canon Laserbase MF 6580	CRG 706	2		20 Kč	24 Kč
Canon 8030/MF 716 černý	CRG-716 B	0		- Kč	- Kč





Canon 8030/MF 716 červený	CRG-716M	0		- Kč	- Kč
Canon 8030/MF 716 modrý	CRG-716C	0		- Kč	- Kč
Canon 8030/MF 716 žlutý	CRG-716Y	0		- Kč	- Kč
<b>Faxy - cartridge</b>	<b>typ náplně</b>			<b>Celkem bez DPH</b>	<b>Celkem vč. DPH</b>
Canon L-100, L-140	FX-10	3		3 Kč	4 Kč
<b>Inkoust - cartridge</b>	<b>typ náplně</b>			<b>Celkem bez DPH</b>	<b>Celkem vč. DPH</b>
HP DeskJet 950C, 960C, 970C,	C6578A	3		3 Kč	4 Kč
1215, 1218, HP DesignJet 700,	51645AE	3		3 Kč	4 Kč
Tisková hlava pro HP 800/8500	C 4900A/940 – černo-žlutá	10		4 000 Kč	4 840 Kč
Tisková hlava pro HP 800/8500	C 4901A/940 – modro - červená	10		4 000 Kč	4 840 Kč
Zobrazovací válec HP 2550	Q3964A	0		- Kč	- Kč
Zobrazovací válec Drum EP – 701 MF 8181	9623A003	0		- Kč	- Kč
HP Photosmart 7150 , 7350 ,	C6656AE	3		1 800 Kč	2 178 Kč
HP Photosmart 7150 ,HP	C6657AE	3		2 880 Kč	3 485 Kč
HP dj 5740, dj 5745, dj 6520,	C9363AE, No.344 color	3		2 880 Kč	3 485 Kč
officejet 7410, PSC 2710, officejet 7310,	C8767, No.339 Bk	3		2 610 Kč	3 158 Kč
HP officejet Pro K550, L7580,	C9396AE/ HP No.88 BK	8		4 480 Kč	5 421 Kč
HP officejet Pro K550, L7580,	C9391AE/ HP No.88 color, C	8		3 200 Kč	3 872 Kč
HP officejet Pro K550, L7580,	C9392AE/ HP No.88 color, M	8		3 200 Kč	3 872 Kč
HP officejet Pro K550, L7580,	C9393AE/ HP No.88 color, Y	8		3 200 Kč	3 872 Kč
HP officejet Pro 800,	C4906AE/ HP – No. 940BK	20		13 400 Kč	16 214 Kč
HP officejet Pro 800,	C4907AE/ HP – No. 940 – color, C	20		10 600 Kč	12 826 Kč
HP officejet Pro 800,	C4908AE/ HP – No. 940 – color, M	20		10 600 Kč	12 826 Kč
HP officejet Pro 800,	C4909AE/ HP – No. 940 – color, Y	20		10 600 Kč	12 826 Kč
6000, 6500	CD975A/ HP 920 černá	25		11 250 Kč	13 613 Kč
6000, 6501	CD972A/ HP 920 modrá	20		6 600 Kč	7 986 Kč
6000, 6502	CD974A/ HP 920 žlutá	20		6 600 Kč	7 986 Kč
6000, 6500	CD973AE/ HP 920 červená	20		6 600 Kč	7 986 Kč
HP Officejet Pro 8100	CN045AE/ HP 950 XL - černá	20		11 000 Kč	13 310 Kč
HP Officejet Pro 8100 a 8600	CN046AE/ HP 951XL - modrá	20		8 400 Kč	10 164 Kč



HP Officejet Pro 8100 a 8600	CN048AE/ HP 951XL - žlutá	20		8 400 Kč	10 164 Kč
HP Officejet Pro 8100 a 8600	CN047AE/ HP 951XL- červená	20		8 400 Kč	10 164 Kč
HP Office Jet	HP No.10 C 4844A BK	2		2 Kč	2 Kč
K 5400, K 550, K 8600	C9381AE/ original	10		5 000 Kč	6 050 Kč
K 5400, K 550, K 8600	C9382AE/ original	10		5 000 Kč	6 050 Kč
Canon IP 90	BCI 15Bk	3		1 266 Kč	1 532 Kč
Canon IP 90	BCI 16Color	3		1 416 Kč	1 713 Kč
Canon IP 100	PGI 35Bk	65		11 830 Kč	14 314 Kč
Canon IP 100	CLI 36Color	40		11 400 Kč	13 794 Kč
Print Head Canon IP 100	QY6-0068-000	10		10 Kč	12 Kč
IP 4850, IP 4950, IX 6550	Canon CLI – 526 černá	0		- Kč	- Kč
IP 4850, IP 4950, IX 6551	Canon CLI – 526 modrá	0		- Kč	- Kč
IP 4850, IP 4950, IX 6552	Canon CLI – 526 žlutá	0		- Kč	- Kč
IP 4850, IP 4950, IX 6550	Canon CLI – 526 červená	0		- Kč	- Kč
IP 4850, IP 4950, IX 6550	Canon PGI - 525 černá	0		- Kč	- Kč
IP 3300, IP 3500, IP 4200,	PGI – 5 černá	0		- Kč	- Kč
Canon i-Sensys MF-724 CdW	CRG-718	2		2 630 Kč	3 182 Kč
Canon i-Sensys MF-724 CdW	CRG-718	2		3 720 Kč	4 501 Kč
Canon i-Sensys MF-724 CdW	CRG-718	2		3 720 Kč	4 501 Kč
Canon i-Sensys MF-724 CdW	CRG-718	2		3 720 Kč	4 501 Kč
IP 5300, IX 4000, IX 5000		0		- Kč	- Kč
Canon S-800,820,900,9000,	BCI 6Bk	0		- Kč	- Kč
Canon S-800,820,900,9000,	BCI 6C	0		- Kč	- Kč
Canon S-800,820,900,9000,	BCI 6M	0		- Kč	- Kč
Canon S-800,820,900,9000,	BCI 6Y	0		- Kč	- Kč
<b>Cena celkem:</b>				<b>Bez DPH</b>	<b>vč. DPH</b>
				<b>3 823 376 Kč</b>	<b>4 626 285 Kč</b>

