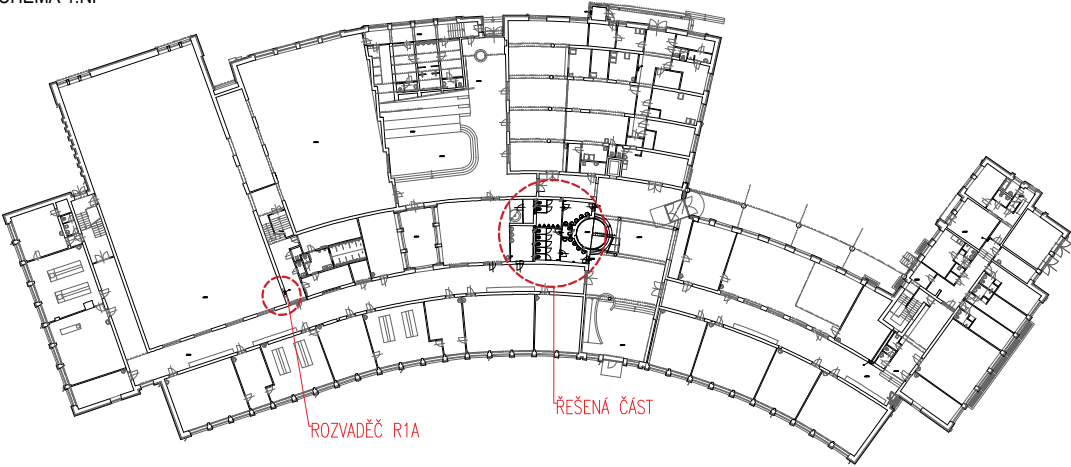


patro	č.m.	Název místností	plocha (m²)	povrch podlahy	povrch stěn	povrch stropu	světlá výška	poznámka
1.NP STÁVAJÍCÍ	130.1	UMÝVÁRNA DÍVKY	9,32	KERAMICKÁ DLAŽBA	KER. OBKLAD V=1800 OMÍTKA	OMÍTKA	3,24m	
	130.2	WC DÍVKY	13,84	KERAMICKÁ DLAŽBA	KER. OBKLAD V=1800 OMÍTKA	OMÍTKA	3,25m	
	130.3	HYG. KABINA DÍVKY	2,06	KERAMICKÁ DLAŽBA	KER. OBKLAD V=1800 OMÍTKA	OMÍTKA	3,25m	
	131.1	UMÝVÁRNA CHLAPCI	10,37	KERAMICKÁ DLAŽBA	KER. OBKLAD V=1800 OMÍTKA	OMÍTKA	3,23m	
	131.2	WC CHLAPCI	12,26	KERAMICKÁ DLAŽBA	KER. OBKLAD V=1800 OMÍTKA	OMÍTKA	3,21m	
	128	SKLAD	4,31	STÁVAJÍCÍ	OMÍTKA	OMÍTKA	-	
	129	FOTOKOMORA	14,32	STÁVAJÍCÍ	OMÍTKA	OMÍTKA	-	
		CELKEM	66,48					

SCHÉMA 1.NP



JEDNÁ SE O STAVEBNÍ ÚPRAVY STÁVAJÍCÍHO OBJEKTU, ZAKRESLENÝ STAV KONSTRUKCÍ A ZJIŠTĚNÁ SKUTEČNOST V PRŮBĚHU STAVEBNÍCH PRACÍ MOHOU BÝT ODLIŠNÉ. POSTUP STAVEBNÍCH PRACÍ JE NUTNÉ PŘÍZPŮSOBIT NASTALÉ SITUACI A PŘI POCHYBNOSTI O POSTUPU STAVEBNÍCH PRACÍ BUDOU PRÁCE PŘERUŠENY A BUDE PŘÍZVÁN PROJEKTANT, STATIK NEBO KOORDINÁTOR BEZPEČNOSTI PRÁCE NA STAVBĚ K POSOUZENÍ NASTALÉ SITUACE A URČENÍ DALŠÍHO POSTUPU.

VEŠKERÉ NEPŘÍSTUPNÉ A ZAKRYTÉ KONSTRUKCE BUDOU PO ODKRYTÍ POSOUZENY.

PO ODKRYTÍ BUDE PROVĚŘEN STAV ZABUDOVANÉ KONSTRUKCE.

SKLADBY ODSTRAŇOVANÝCH KONSTRUKCÍ VYCHÁZEJÍ Z DOCHOVANÉ PŮVODNÍ DOKUMENTACE.

PŘED ZAPOČETÍM PRACÍ BUDE DODAVATELEM STAVBY PROVEDENO "VYPIPÁNÍ" STÁVAJÍCÍCH SÍTÍ V PROSTORU STAVBY A ZAJIŠTĚNO PŘÍPADNÉ JEJICH ODPOJENÍ NEBO JEJICH OCHRANA V SOULADU S ČSN.

OBJEKT NEBY. KOMPLEXNÍ GEODETICKÝ ZAMĚŘEN, DOKUMENTACE VYCHÁZÍ Z DOSTUPNÝCH PODKLADŮ. INVESTORA
VŠECHY ROZMĚRY A NÁVRŽNÉ TECHNOLOGICKÉ POSTUPY JE JIŽNĚ OVĚŘIT A PŘÍPADNĚ PŘÍPOSOBIT SKUTEČNÉMU STAVU. PŘI ZJISTĚNÍ ROZPOČTOVÝCH
VÝKRESŮ JE DODATEL POUKÁZÁNÍ SE SKUTEČNOSTÍ JE