

LEGENDA:

STÁVAJÍCÍ STAV

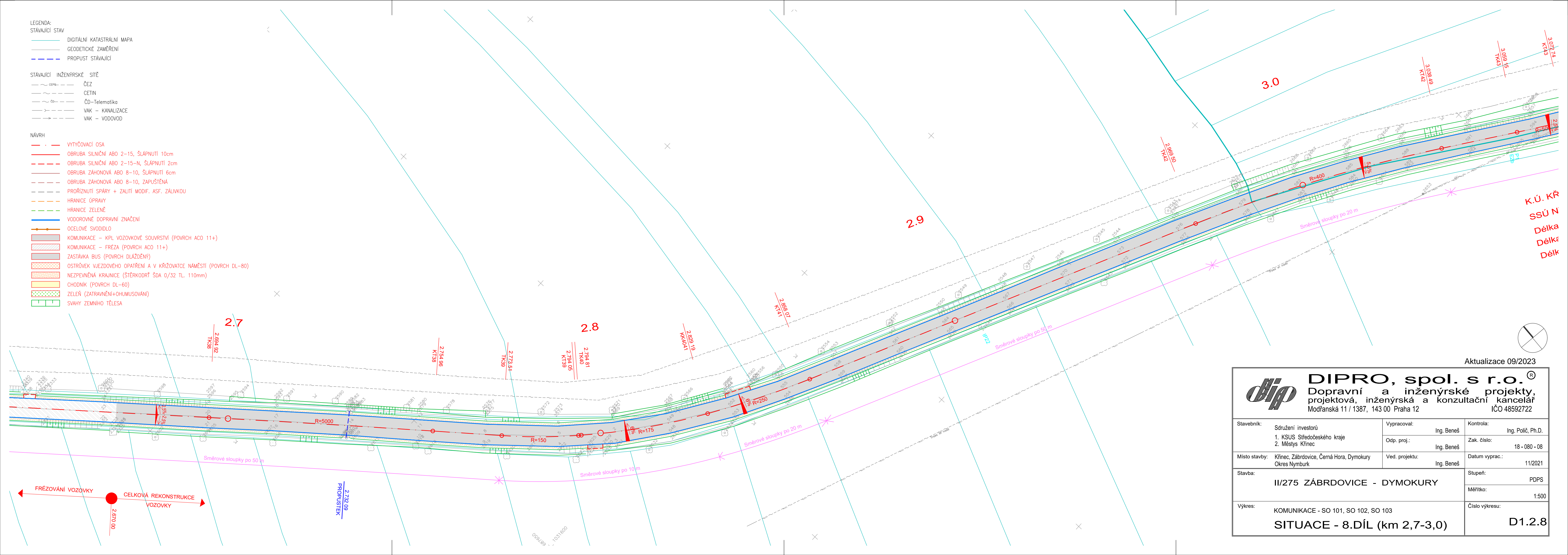
- DIGITÁLNÍ KATASTRÁLNÍ MAPA
— GEODETICKÉ ZAMĚŘENÍ
- - - PROPUST STÁVAJÍCÍ

STÁVAJÍCÍ INŽENÝRSKÉ SÍTĚ

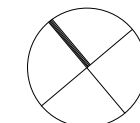
- ČEZ
— CETIN
— ČD—Telematika
— VAK — KANALIZACE
— VAK — VODOVOD

NÁVRH

- VYTYČOVACÍ OSA
— OBRUBA SILNIČNÍ ABO 2-15, ŠLÁPNUTÍ 10cm
- - - OBRUBA SILNIČNÍ ABO 2-15-N, ŠLÁPNUTÍ 2cm
— OBRUBA ZÁHONOVÁ ABO 8-10, ŠLÁPNUTÍ 6cm
- - - OBRUBA ZÁHONOVÁ ABO 8-10, ZAPUŠTĚNÁ
- - - PROŘÍZNUTÍ SPÁRY + ZALITÍ MODIF. ASF. ZÁLVKOU
- - - HRANICE ÚPRAVY
- - - HRANICE ZELENĚ
— VODOROVNÉ DOPRAVNÍ ZNAČENÍ
— OCELOVÉ SVODIDLO
— KOMUNIKACE — KPL VOZOVKOVÉ SOUVRSTVÍ (POVRCH ACO 11+)
— KOMUNIKACE — FRÉZA (POVRCH ACO 11+)
— ZASTÁVKA BUS (POVRCH DLÁŽDĚNÝ)
— OSTRŮVEK VJEZDOVÉHO OPATŘENÍ A V KŘÍŽOVATCE NÁMĚSTÍ (POVRCH DL-80)
— NEZPEVNĚNÁ KRAJNICE (ŠTĚRKODRT ŠDA 0/32 TL. 110mm)
— CHODNÍK (POVRCH DL-60)
— ZELEŇ (ZATRAVNĚNÍ+OHUMUSOVÁNÍ)
— SVAHY ZEMNÍHO TĚLESA



K.Ú. KŘ
SS Ú N
Délka
Délka
Délka



Aktualizace 09/2023

		DIPRO, spol. s r.o. [®] Dopravní a inženýrské projekty, projektová, inženýrská a konzultační kancelář Modřanská 11 / 1387, 143 00 Praha 12 IČO 48592722	
Stavebník:	Sdružení investorů 1. KSUS Středočeského kraje 2. Městys Křinec	Vypracoval:	Kontrola:
		Ing. Beneš	Ing. Políč, Ph.D.
Místo stavby:	Křinec, Zábrdovice, Černá Hora, Dymokury Okres Nymburk	Odp. proj.:	Zak. číslo:
		Ing. Beneš	18 - 080 - 08
Stavba:	II/275 ZÁBRDOVICE - DYMOKURY	Ved. projektu:	Datum vyprac.:
		Ing. Beneš	11/2021
Výkres:	KOMUNIKACE - SO 101, SO 102, SO 103 SITUACE - 8.DÍL (km 2,7-3,0)	Stupeň:	PDPS
		Měřítko:	1:500
		Číslo výkresu:	D1.2.8