

LEGENDA:

STÁVAJÍCÍ STAV

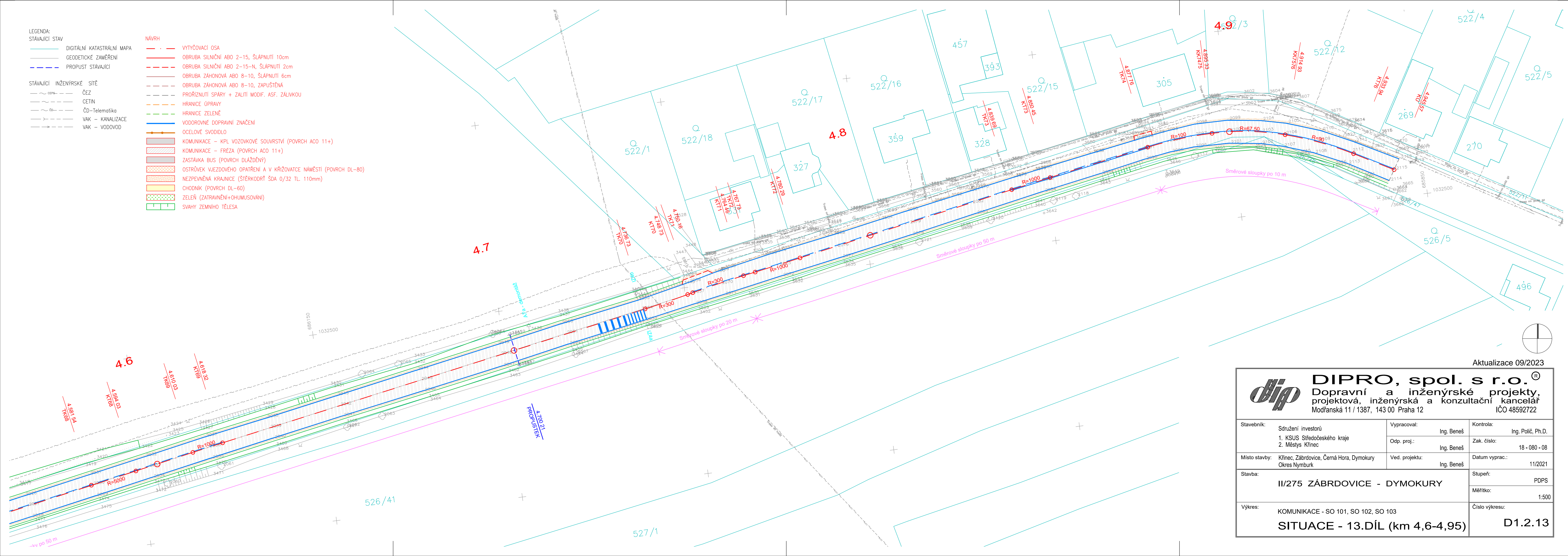
- DIGITÁLNÍ KATASTRÁLNÍ MAPA
— GEODETICKÉ ZAMĚŘENÍ
- - - PROPUST STÁVAJÍCÍ

STÁVAJÍCÍ INŽENÝRSKÉ SÍŤ

- ČEZ
— CETIN
— ČD-Telematika
— VAK - KANALIZACE
— VAK - VODOVOD

NÁVRH

- VYTYČOVACÍ OSA
— OBRUBA SILNIČNÍ ABO 2-15, ŠLÁPNUTÍ 10cm
- - - OBRUBA SILNIČNÍ ABO 2-15-N, ŠLÁPNUTÍ 2cm
— OBRUBA ZÁHONOVÁ ABO 8-10, ŠLÁPNUTÍ 6cm
- - - OBRUBA ZÁHONOVÁ ABO 8-10, ZAPUŠTĚNÁ
- - - PRORÍZNUTÍ SPÁRY + ZALITÍ MODIF. ASF. ZÁLIVKOU
— HRANICE ÚPRAVY
— HRANICE ZELENĚ
— VODOROVNÉ DOPRAVNÍ ZNAČENÍ
— OCELOVÉ SVODIDLO
— KOMUNIKACE - KPL VOZOVKOVÉ SOUVRSTVÍ (POVRCH ACO 11+)
— KOMUNIKACE - FRÉZA (POVRCH ACO 11+)
— ZASTÁVKA BUS (POVRCH DLÁŽDĚNÝ)
— OSTRŮVEK VJEZDOVÉHO OPATŘENÍ A V KŘÍŽOVATCE NÁMĚSTÍ (POVRCH DL-80)
— NEZPEVNĚNÁ KRAJNICE (ŠTIŘKODRŤ ŠDA 0/32 TL. 110mm)
— CHODNÍK (POVRCH DL-60)
— ZELENĚ (ZATRAVNĚNÍ+OHUMUSOVÁNÍ)
— SVAHY ZEMNÍHO TĚLESA



Aktualizace 09/2023



DIPRO, spol. s r.o.
Dopravní a inženýrské projekty,
projektová, inženýrská a konzultační kancelář
Modřanská 11 / 1387, 143 00 Praha 12
IČO 48592722

Stavebník:	Sdružení investorů 1. KSUS Středočeského kraje 2. Městys Křinec	Vypracoval:	Ing. Beneš	Kontrola:	Ing. Políč, Ph.D.	
		Odp. proj.:	Ing. Beneš	Zak. číslo:	18 - 080 - 08	
Místo stavby:	Křinec, Zábrdovice, Černá Hora, Dymokury Okres Nymburk	Ved. projektu:	Ing. Beneš	Datum vyprac.:	11/2021	
Stavba:	II/275 ZÁBRDOVICE - DYMOKURY	Stupeň:				PDPS
		Měřítko:				1:500
Výkres:	KOMUNIKACE - SO 101, SO 102, SO 103 SITUACE - 13.DÍL (km 4,6-4,95)			Číslo výkresu:	D1.2.13	