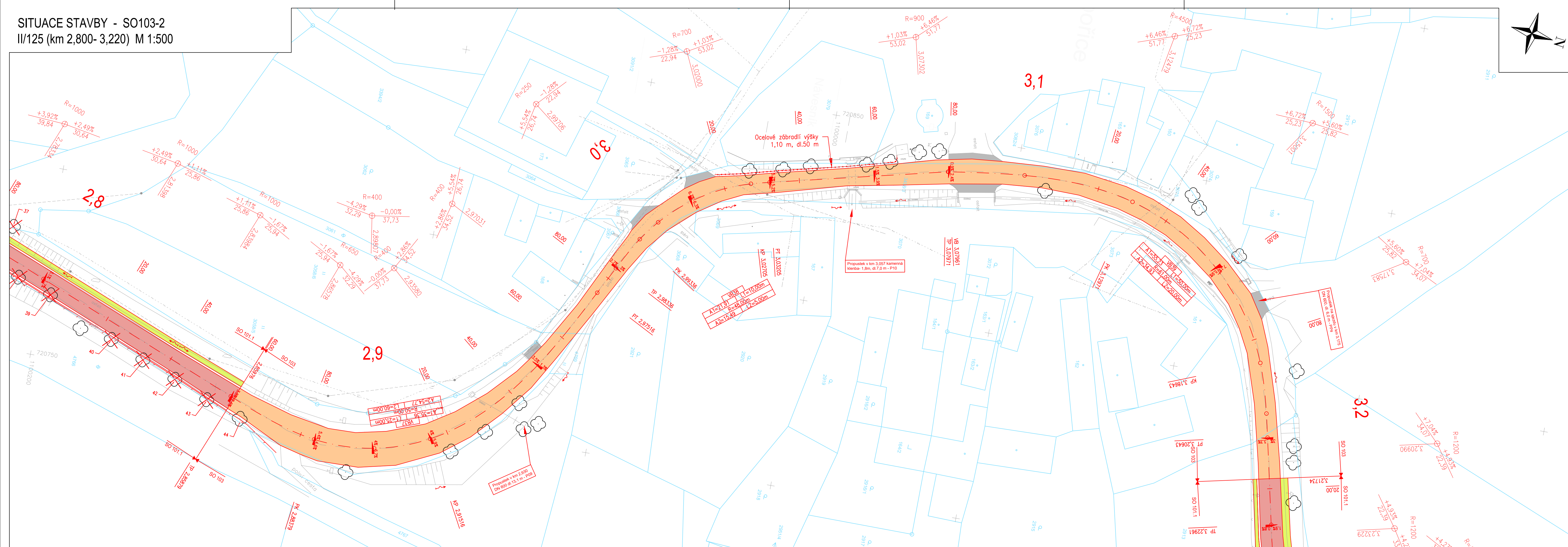


SITUACE STAVBY - SO103-2
II/125 (km 2,800- 3,220) M 1:500



Legenda:

Stávající sítě(neověřené):

- NADZEMNÍ SÍTĚ
- SÍTĚ NN, ELEKTOPŘÍPOJKY
- STP (nezaměřená poloha), NEPROVOZOVANÉ SÍTĚ
- ZAMĚŘENÉ A KÓTOVANÉ SÍTĚ, VNITRNÍ STP
- ELEKTRICKÉ VEDENÍ NÍZKÉHO NAPĚTÍ (NN), nadzemní
- ELEKTRICKÉ VEDENÍ NÍZKÉHO NAPĚTÍ (NN), podzemní
- ELEKTRICKÉ VEDENÍ VYSOKÉHO NAPĚTÍ (VN), nadzemní
- ELEKTRICKÉ VEDENÍ VYSOKÉHO NAPĚTÍ (VN), podzemní
- ELEKTRICKÉ VEDENÍ (VVN), nadzemní
- PLYNOVOD BEZ ROZLIŠENÍ, STL
- VODOVOD BEZ ROZLIŠENÍ, podzemní
- KANALIZACE SPLAŠKOVÁ, podzemní
- KANALIZACE DEŠŤOVÁ, podzemní

Stávající stav:

- Katastrální mapa
- Zaměření stávajícího stavu
- Ochranné pásmo lesa
- Strom zachovaný / strom kácený (č. dle zaměření)
- Stávající dopravní značení
- Stávající uliční vpust
- Stávající elektrické zařízení

Nový stav:

- Osa komunikace
- Hrany komunikace
- Hrany příkopů
- Nová ocelová svodidla
- Nové zábradlí
- Dočasný Zábor
- Trvalý Zábor
- Vodorovné dopravní značení
- Nová kabelové trasa VO
- Pročištění a úprava příkopu
- Rekultivace
- SO101.1 - extraviálán
- SO101.2 - extraviálán - část opravy
- SO101.3 - extraviálán - část údržby
- SO101.4 - extraviálán
- SO102- intraviálán Kamberk
- SO103- intraviálán Předbořice
- SO104- intraviálán Louňovice pod Blaníkem
- Opěrné zdi
- Obnova napojení sjezdů
- Navržené prořezání dřevin

Přeložky sítí:

- Přeložka nadzemní přípojky NN
- Přeložka podzemního kabelového vedení NN
- Přeložka - nové podzemní kabelové vedení SEK
- Přeložka - nadzemní vedení SEK

SO 105- Doplnění chodníku v části prostoru náměstí a k Pivovarskému rybníku - investor Louňovice pod Blaníkem

- Chodník - dlažební kostky drobné
- Chodníkový přejezd - dlažební kostky
- Chodník - betonová dlažba
- Reliéfní dlažba - žulová
- Reliéfní dlažba - betonová
- Zeleň

KATEGORIJNÍ ŠÍŘKA S6,5/60

- Délky úseků:
- SO101.1- 4177,80 m
 - SO101.2- Pravá polovina vozovky 90,61 m
 - SO101.3- Levá polovina vozovky 90,61 m
 - SO101.4- 508,41 m Projednáno v DÚR
 - SO102- 1061,13 m
 - SO103- 357,58 m
 - SO104- 979,16 m

Poznámka:

Zákresy a poloha inženýrských sítí, vč. jejich povrchových znaků v řešeném území, jsou v rámci dopravního řešení zobrazeny pouze orientačně, nemohou sloužit jako výtčovací schéma. Stavebník musí nechat před zahájením stavby všechny podzemní sítě výtčít. Veškeré zemní práce v ochranném pásmu mohou být prováděny pouze se souhlasem správce a podle jeho pokynů.

2	11/2024	ČISTOPIS	Michal Mandík, DIS.	Ing. Martin Daniel
1	08/2024	KONCEPT	Michal Mandík, DIS.	Ing. Martin Daniel
Č.	Datum	Popis	Vypracoval	Schválil
REVIZE				

Souřadnicový systém S-JTSK, Výškový systém BpV				
Objednatel:				
Středočeský kraj Zborovská 81/11, 150 21 Praha 5		<div>Středočeský kraj</div>		
Navrhl/vypracoval:		Zodpovědný projektant:		Zhotovitel:
Michal Mandík, DiS.		Ing. Martin Daniel		Mott MacDonald CZ, spol. s r.o.
Technická kontrola:		Hlavní inženýr projektu:		<div>M M</div> <div>MOTT MACDONALD</div> <div>Národní 984/15 110 00 Praha 1 +420 221412800</div>
Ing. Dušan Cichra		Ing. Martin Daniel		