

Typický řez opěrnou zdí

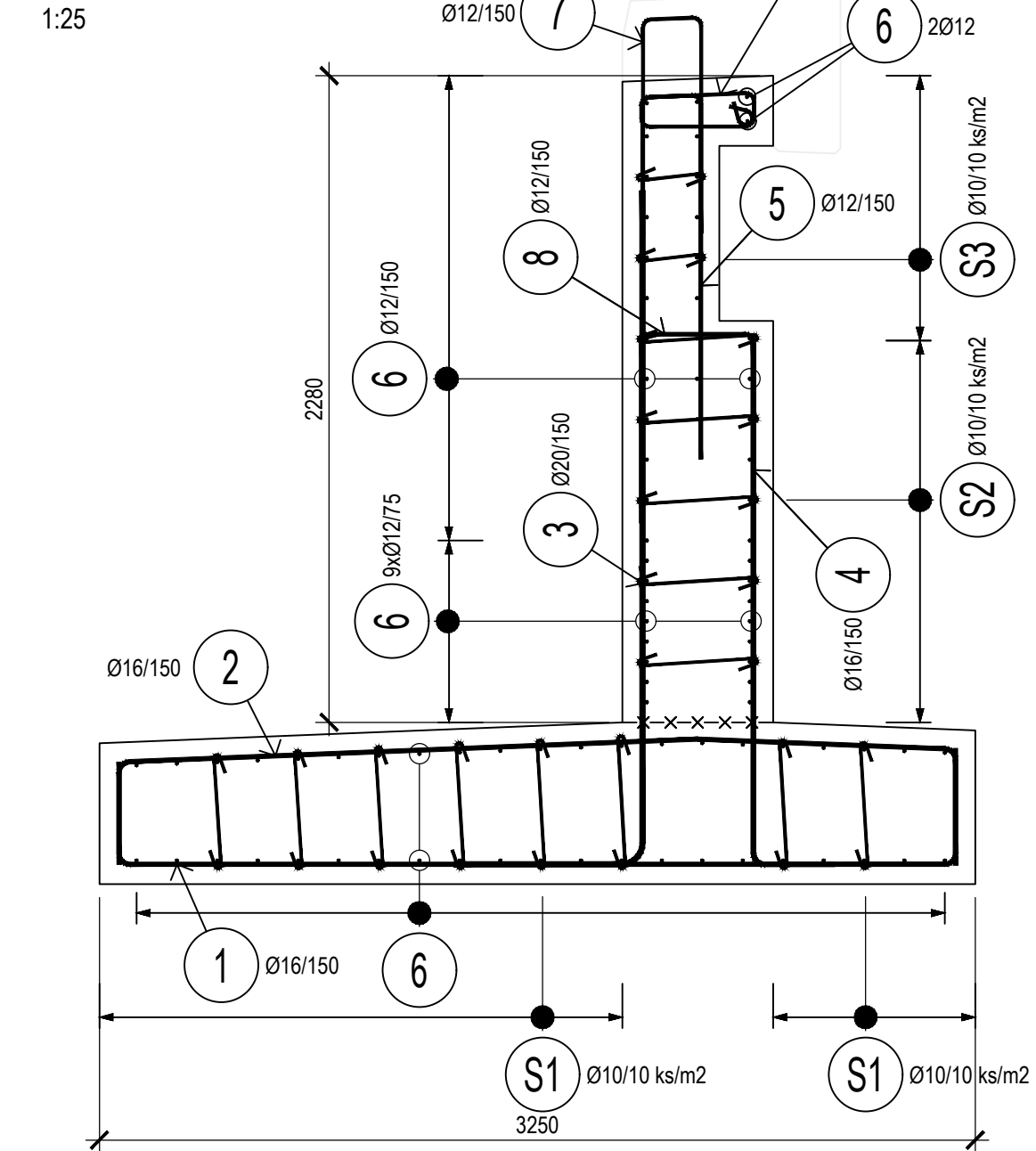
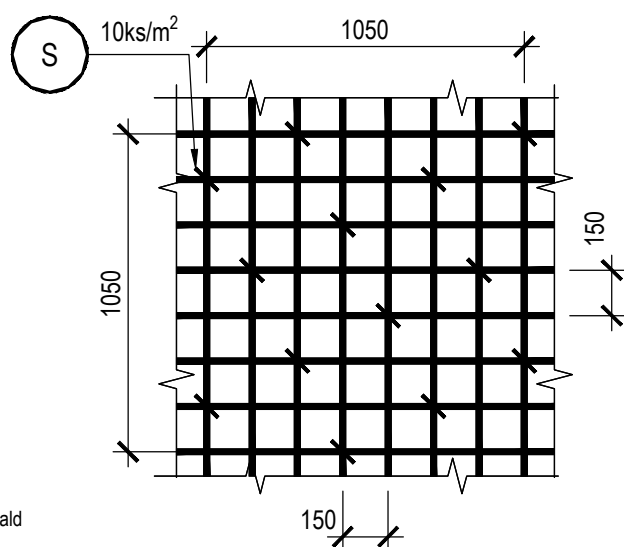
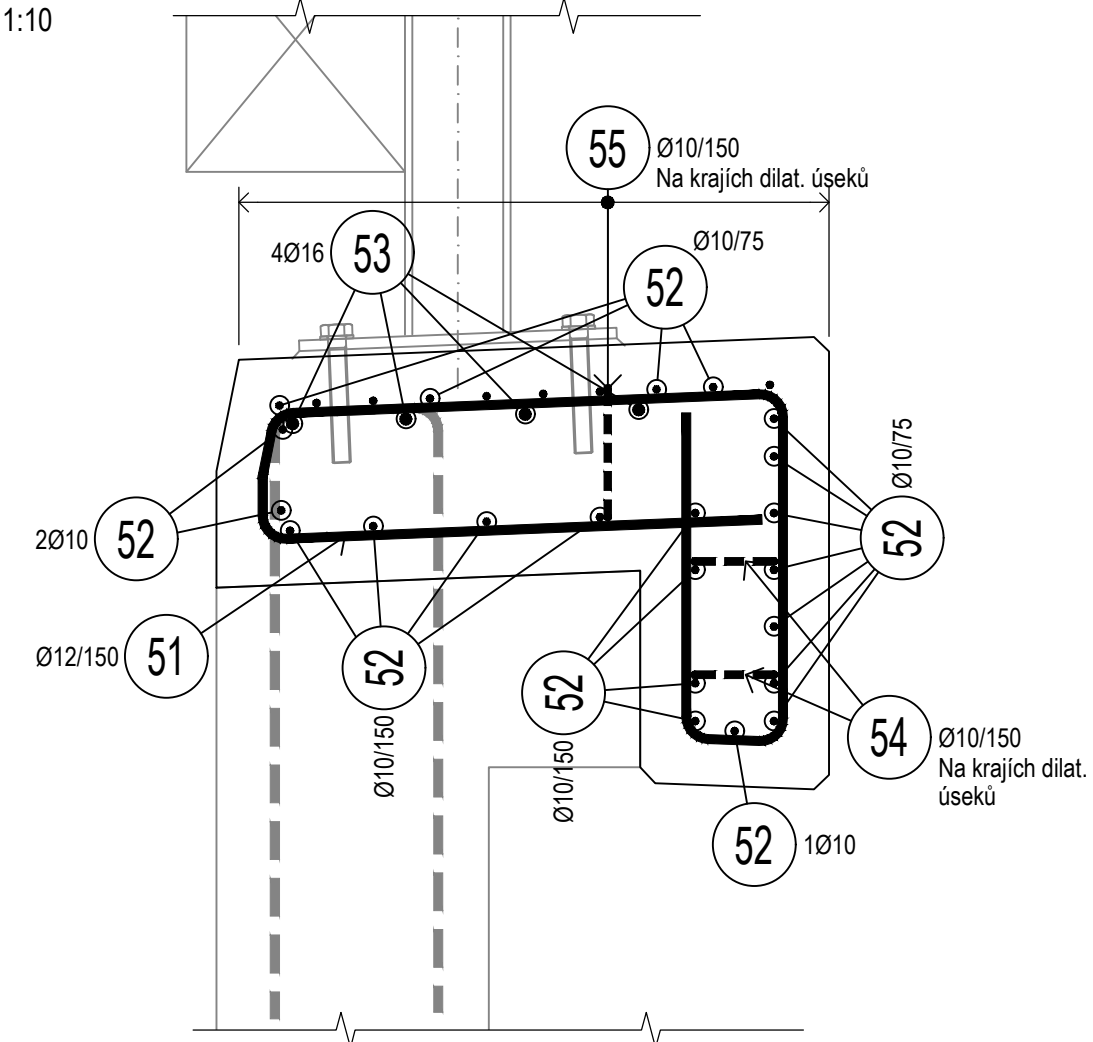


Schéma rozmístění spon

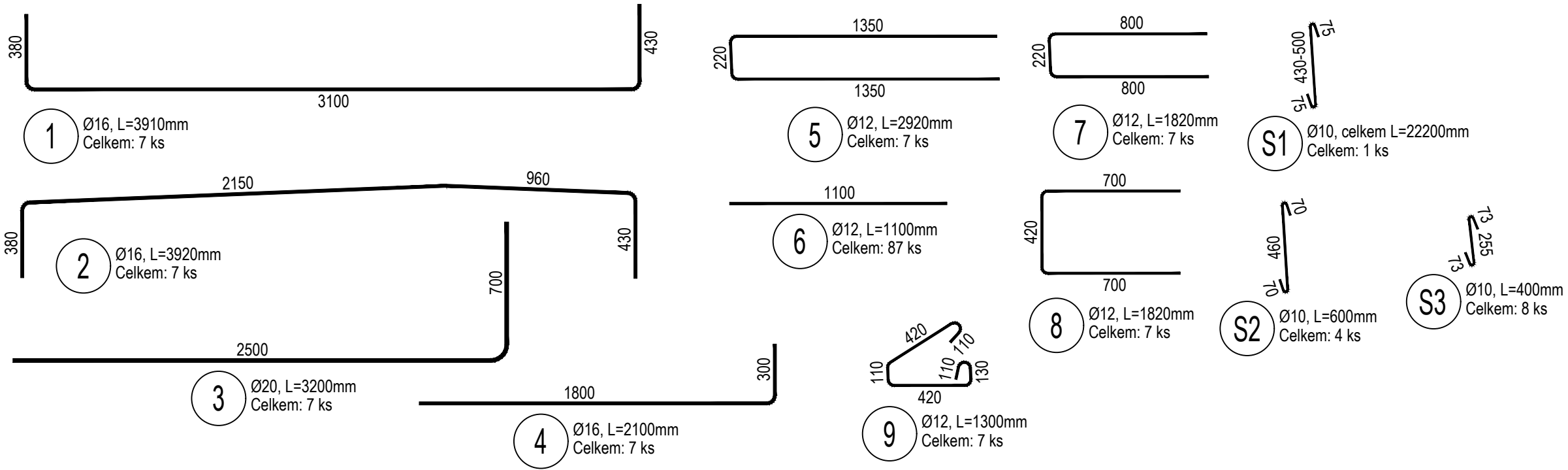


Typický řez římsou



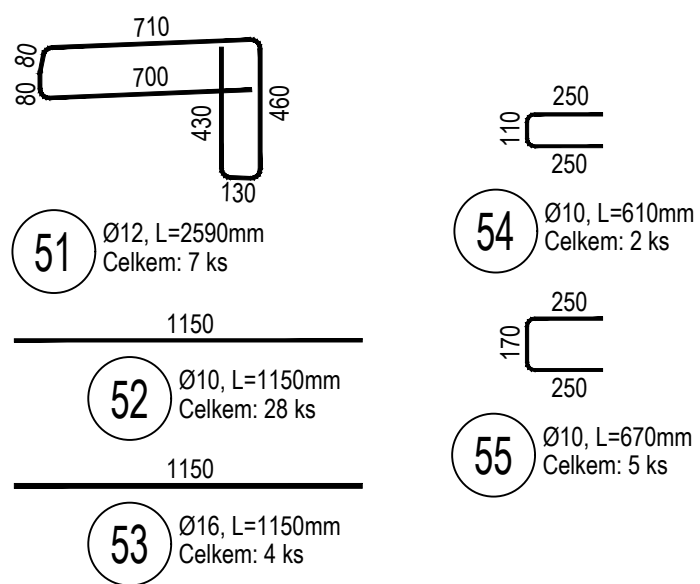
Výpis položek - zeď

1:25
Pozn.: Výztuž na metr běžný zdi



Výpis položek - římsa

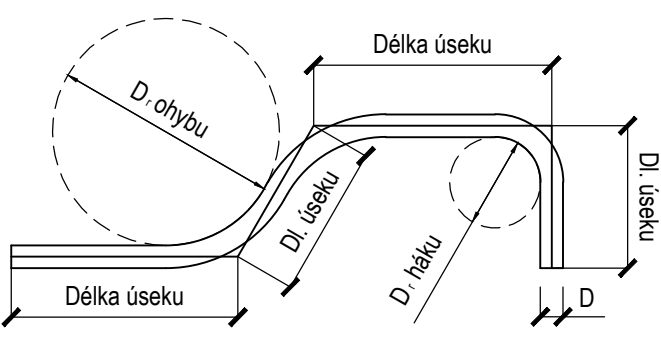
1:25
Pozn.: Výztuž na metr běžný římsy



Poznámky:

- Všechny kóty jsou v mm, pokud není uvedeno jinak. Všechny výšky jsou v m, pokud není uvedeno jinak.
- Materiály viz přehledné výkresy a technická zpráva.
- Všechny pohledové hrany budou zkoseny 20/20 mm, pokud není uvedeno jinak.
- V rámci RDS bude vypracován podrobný výkres výztuže.
- Betonová krycí vrstva opěrné zdi:
 - 5.1. Minimální: 45 mm
 - 5.2. Nominální: 55 mm
- Betonová krycí vrstva římsy:
 - 6.1. Minimální: 45 mm
 - 6.2. Nominální: 55 mm

Rozkreslení výztuže a min. průměry zakřivení



Průměr vložky	Háky, smyčky a ohyby
D ≤ 16mm	D _r = 4D
D > 16mm	D _r = 7D

Délky úseků v rozkreslení jsou vztaženy k ose vložky
Celková délka prutu je součet délek úseků

Materiály:

Betony:

Opěrná zeď - základ	C30/37 - XC2, XF2
Opěrná zeď - dík	C30/37 - XC2, XD3, XF4
Římsy	C30/37 - XC4, XD3, XF4

Betony:

Betonářská výztuž B500B
Pozn.: Značení betonů podle ČSN EN 206

Výměry:

Základ	125 kg/m³ x 37,74 m³ = 4720 kg
Dík	95 kg/m³ x 23,21 m³ = 2205 kg
Římsa	140 kg/m³ x 6,32 m³ = 885 kg

Souřadnicový systém S-JTSK, Výškový systém BpV

Objednatel:
**Středočeský kraj
Zborovská 81/11,
150 21 Praha 5**

Středočeský kraj

Navrhl/vypracoval:
Ing. Marek Potřebuješ

Zodpovědný projektant:
Ing. Petr Nehasil

Zhotovitel:
Mott MacDonald CZ, spol. s r.o.

Technická kontrola:
Ing. Petr Nehasil

Hlavní inženýr projektu:
Ing. Martin Daniel

MOTT MACDONALD

Národní 984/15
110 00 Praha 1
+420 221412800

Kraj: Středočeský kraj	Čís.sm.obj.:	S-0453/DOP/2017
Katastrální území: Kamberk [793124], Laby [683442], Louňovice pod Blaníkem [687375]	Čís.akce:	399220
Akce:	Datum:	08/2024
	Formát:	-
	Měřítko:	-
Část:	Stupeň:	Číslo kopie:
D.2.5 SO 253 - Opěrná zeď 4.880 vlevo	PDPS	
Příloha:	Číslo přílohy:	D.2.5.7
	Schéma výztuže	