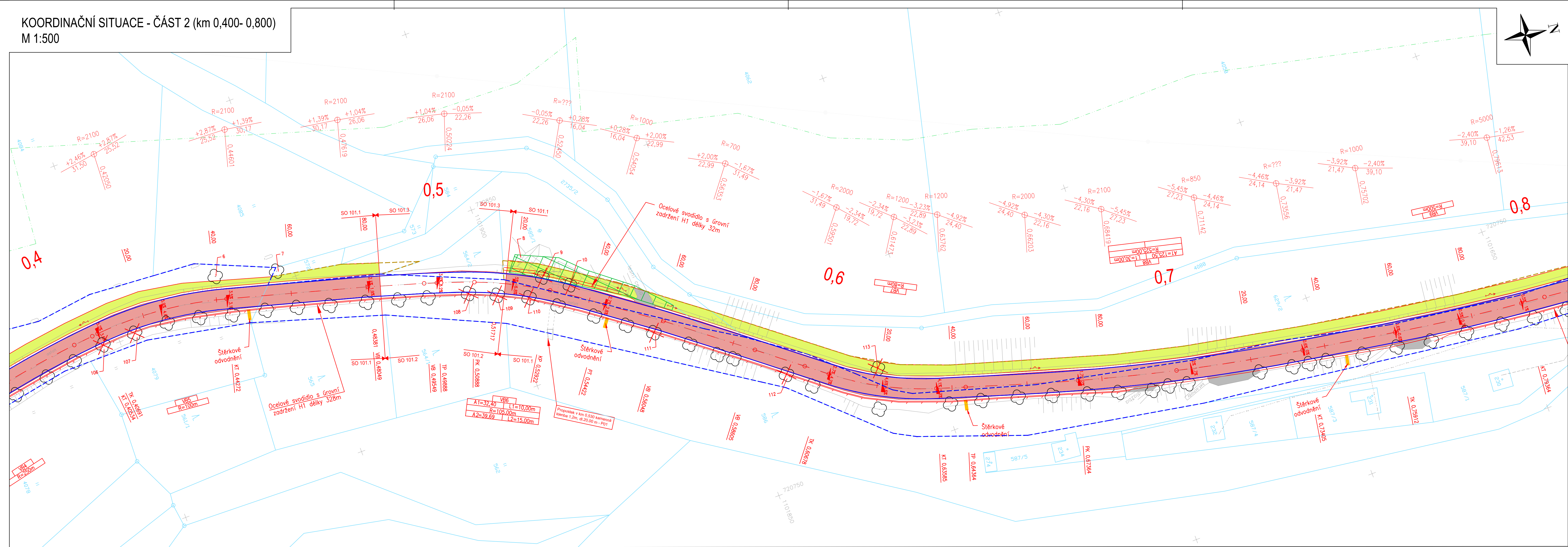


KOORDINAČNÍ SITUACE - ČÁST 2 (km 0,400- 0,800)
M 1:500



Legenda:

Stávající sítě(neověřené):

- NADZEMNÍ SÍTĚ
- SÍTĚ NN, ELEKTROPŘÍPOJKY
- STP (nezaměřená poloha), NEPROVOZOVANÉ SÍTĚ
- ZAMĚŘENÉ A KÓTOVANÉ SÍTĚ, VNITŘNÍ STP
- ELEKTRICKÉ VEDENÍ NÍZKÉHO NAPĚTÍ (NN), nadzemní
- ELEKTRICKÉ VEDENÍ NÍZKÉHO NAPĚTÍ (NN), podzemní
- ELEKTRICKÉ VEDENÍ VYSOKÉHO NAPĚTÍ (VN), nadzemní
- ELEKTRICKÉ VEDENÍ VYSOKÉHO NAPĚTÍ (VN), podzemní
- PLYNOVOD BEZ ROZLIŠENÍ, STL
- VODOVOD BEZ ROZLIŠENÍ, podzemní
- KANALIZACE SPLAŠKOVÁ, podzemní
- KANALIZACE DEŠŤOVÁ, podzemní

Stávající stav:

- Katastrální mapa
- Zaměření stávajícího stavu
- Ochranné pásmo lesa
- Strom zachovaný / strom kácený (č. dle zaměření)
- Stávající dopravní značení
- Stávající uliční vpust
- Stávající elektrické zařízení

Nový stav:

- Osa komunikace
- Hrany komunikace
- Hrany příkopů
- Nová ocelová svodidla
- Nové zábradlí
- Dočasný Zábor
- Trvalý Zábor
- Vodorovné dopravní značení
- Nová kabelové trasa VO
- Pročištění a úprava příkopu
- Rekultivace
- SO101.1 - extraviál
- SO101.2 - extraviál - část opravy
- SO101.3 - extraviál - část údržby
- SO101.4 - extraviál
- SO102-intraviál Kamberk
- SO103-intraviál Předbořice
- SO104-intraviál Louňovice pod Blaníkem
- Opěrné zdi
- Obnova napojení sjezdů
- Navržené prořezání dřevin

Přeložky sítí:

- Přeložka nadzemní přípojky NN
- Přeložka podzemního kabelového vedení NN
- Přeložka - nové podzemní kabelové vedení SEK
- Přeložka - nadzemní vedení SEK

SO 105- Doplnění chodníku v části prostoru náměstí a k Pivovarskému rybníku - investor Louňovice pod Blaníkem

- Chodník - dlažební kostky drobné
- Chodníkový přechod - dlažební kostky
- Chodník - betonová dlažba
- Reliéfní dlažba - žulová
- Reliéfní dlažba - betonová
- Zeleň

KATEGORIJNÍ ŠÍŘKA S6,5/ 60

Délky úseků:

- SO101.1- 4177,80 m
- SO101.2- Pravá polovina vozovky 90,61 m
- SO101.3- Levá polovina vozovky 90,61 m
- SO101.4- 508,41 m Projednáno v DUR
- SO102- 1061,13 m
- SO103- 357,58 m
- SO104- 979,16 m

Poznámka:

Zákresy a poloha inženýrských sítí, vč. jejich povrchových znaků v řešeném území, jsou v rámci dopravního řešení zobrazeny pouze orientačně, nemohou sloužit jako vytyčovací schéma. Stavebník musí nechat před zahájením stavby všechny podzemní sítě vytyčit. Veškeré zemní práce v ochranném pásmu mohou být prováděny pouze se souhlasem správce a podle jeho pokynů.

2	11/2024	ČISTOPIS	Michal Mandík, DIS.	Ing.Martin Daniel
1	08/2024	KONCEPT	Michal Mandík, DIS.	Ing.Martin Daniel
Č.	Datum	Popis	Vypracoval	Schválil
REVIZE				

Souřadnicový systém S-JTSK, Výškový systém Bpv

Objednatel:
Středočeský kraj
Zborovská 81/11,
150 21 Praha 5

Středočeský kraj

Navrh/vypracoval:	Zodpovědný projektant:	Zhotovitel:
		Matt MacDonald CZ, spol. s r.o.
Technická kontrola:	Hlavní inženýr projektu:	M M MOTT MACDONALD
Ing. Dušan Cichra	Ing. Martin Daniel	

Kraj: Středočeský kraj	Čís.srn.obj.:	S=0453/DOP/2017
Katastrální území: Kamberk [793124], Laby [683442], Louňovice pod Blaníkem [687375]	Čís.akce:	399220
Akce:	Datum:	08/2024
II/125 Louňovice - Kamberk	Formát:	6x44
	Měřítko:	1:500
	Stupeň:	Číslo kopie:
Část:	C - Situační výkresy	
Příloha:	Koordinální sítační výkres- část 2 (km 0,400- 0,800)	
	Číslo přílohy:	C.2.2