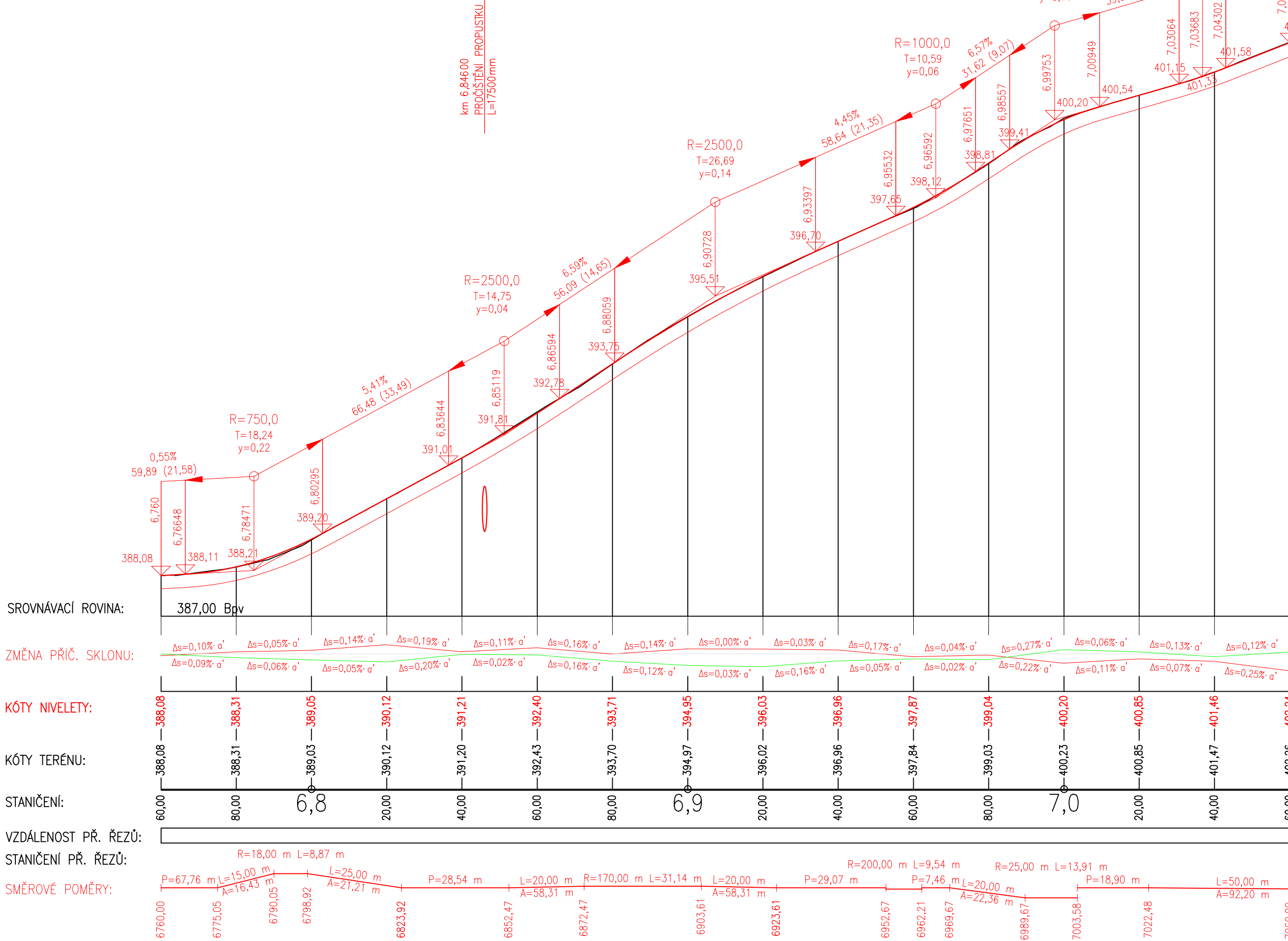


KRAJ:	Středočeský kraj
KAT. ÚZEMÍ:	Louňovice pod Bláníkem
DRUH POZEMKŮ:	Silniční

Podrobný podélný profil: II/125 Louňovice - Kamberk M 1:1000/100  
Rozsah: km 6,760 - km 7,080



Poznámka:

Před zahájením zemních prací musí být vyznačeny polohově, popřípadě též výškově trasy technické infrastruktury, (viz § 153 odst. 1 stavebního zákona) a jiných podzemních překážek.


Změny sklonu vozovky u rekonstrukce budou provedeny dle stávajícího stavu, výsledný sklon bude minimálně 0,5%

Osa podélného profilu je vedena v ose komunikace

2	11/2024	ČISTOPIS	Michal Mandík, DiS.	Ing.Martin Daniel
1	08/2024	KONCEPT	Michal Mandík, DiS.	Ing.Martin Daniel
Č.	Datum	Popis	Vypracoval	Schválil
REVIZE				

Souřadnicový systém S-JTSK, Výškový systém BpV

Objednatel:



**Louňovice pod Bláníkem**  
**Ing. Václav Fejtek**  
**J. Žižky 16**  
**257 06 Louňovice pod Bláníkem**

Navrhl/vypracoval: Michal Mandík, DiS.	Zodpovědný projektant: Ing. Martin Daniel	Zhotovitel: Mott MacDonald CZ, spol. s r.o.  <b>M M</b> Národní 984/15 110 00 Praha 1 +420 221412800
Technická kontrola: Ing. Dušan Cichra	Hlavní inženýr projektu: Ing. Martin Daniel	

Kraj: Středočeský kraj	Čís.sm.obj.:	S-0453/DOP/2017
Katastrální území: Kamberk [793124], Laby [683442], Louňovice pod Bláníkem [687375]	Čís.akce:	399220
Akce: <b>II/125 Louňovice - Kamberk</b>	Datum:	08/2024
	Formát:	3xA4
	Měřítko:	1:500/100
	Stupeň:	Číslo kopie:
Část: <b>D.1 - Objekty pozemních komunikací</b> <b>SO 105 - doplnění chodníku v části prostoru</b> <b>náměstí a k Pivovarskému rybníku</b>	<b>PDPS</b>	
	Číslo přílohy:	D.105-3
Příloha:	<b>Podélný profil - Chodník</b>	