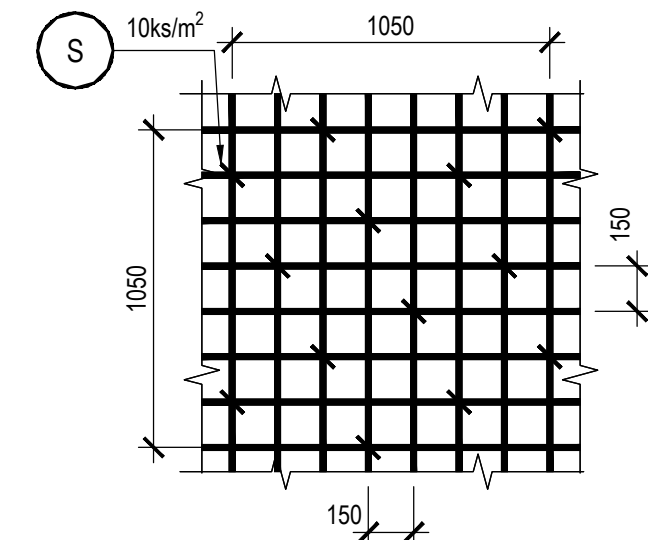


Schéma rozmístění spon



Poznámky:

- Všechny kóty jsou v mm, pokud není uvedeno jinak. Všechny výšky jsou v m, pokud není uvedeno jinak.
- Materiály viz přehledné výkresy a technická zpráva.
- Všechny pohledové hrany budou zkoseny 20/20 mm, pokud není uvedeno jinak.
- V rámci RDS bude vypracována VTD prefabrikátů.
- U položek č. 9 a 10 (respektive č. 11 a 12) se stykování výztuže provádí se předpokládá stejné procento výztužení.
- Betonová krycí vrstva nosné konstrukce:
 - 7.1. Minimální: 45 mm
 - 7.2. Nominální: 55 mm
- Betonová krycí vrstva základové desky:
 - 8.1. Minimální: 40 mm
 - 8.2. Nominální: 50 mm

Výměry:

Základová deska	110 kg/m³ * 17,2 m³ = 1892 kg
Prefabrikovaný rám	190 kg/m³ * 39,2 m³ = 7450 kg

Materiály:

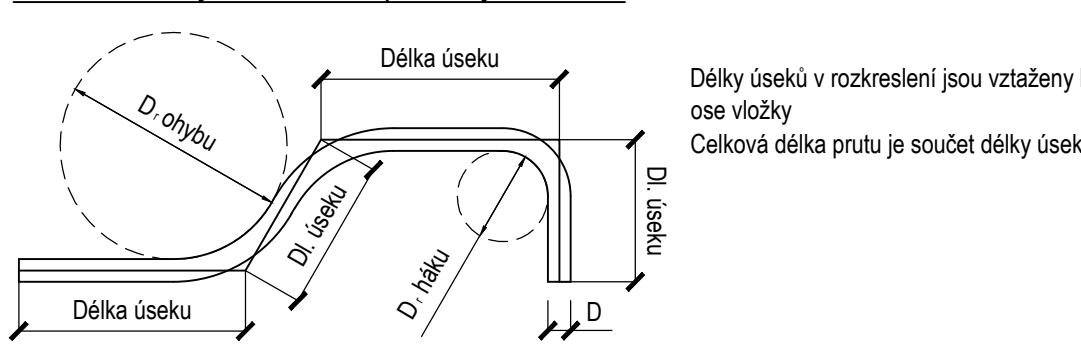
Nosná konstrukce	min. C30/37 - XC2, XD3, XF4
Základová deska, bet. práh	C25/30 - XF3

Ocel:

Betonářská ocel	B500B
-----------------	-------

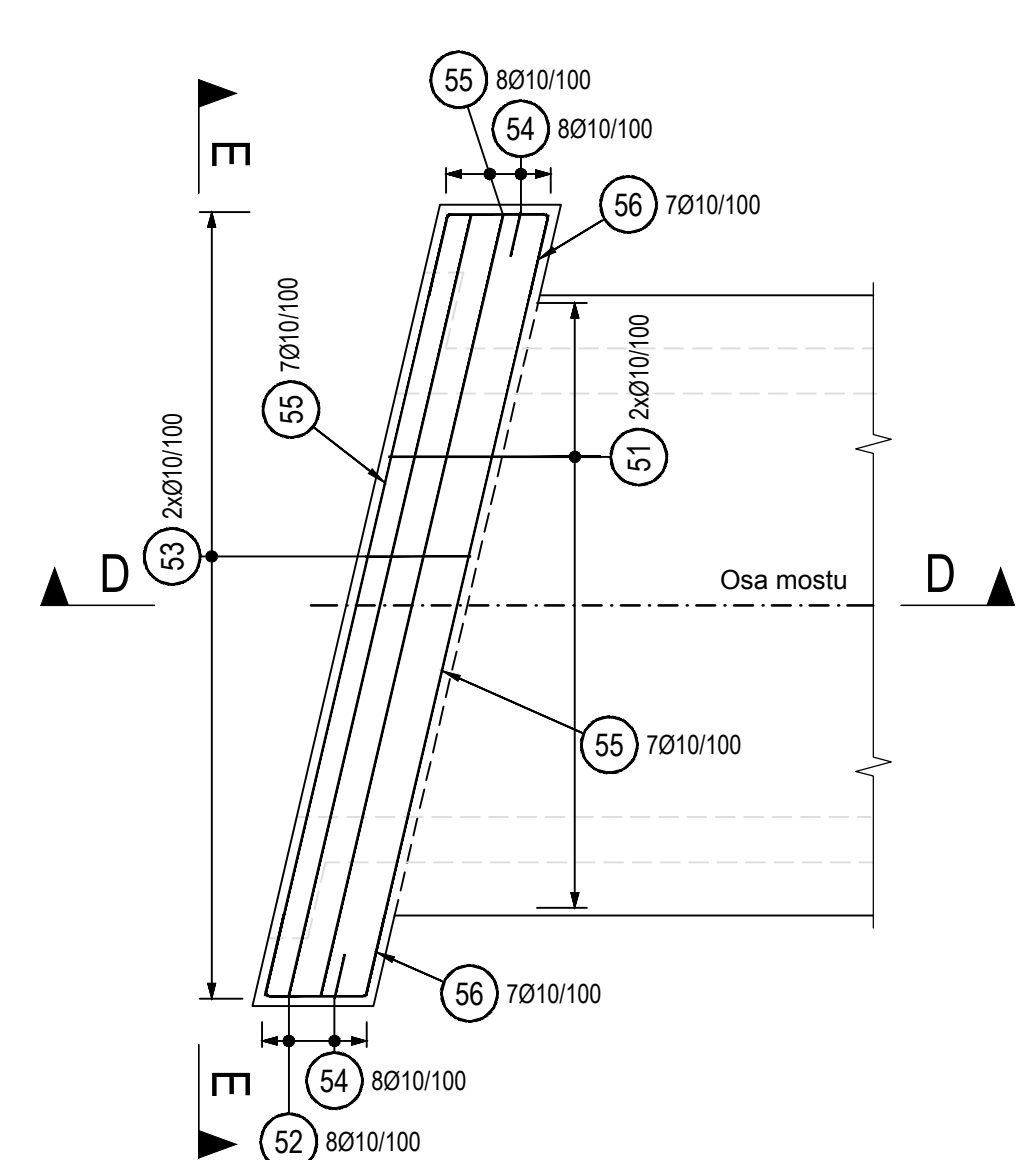
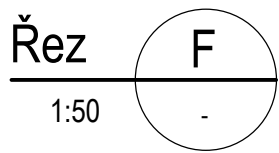
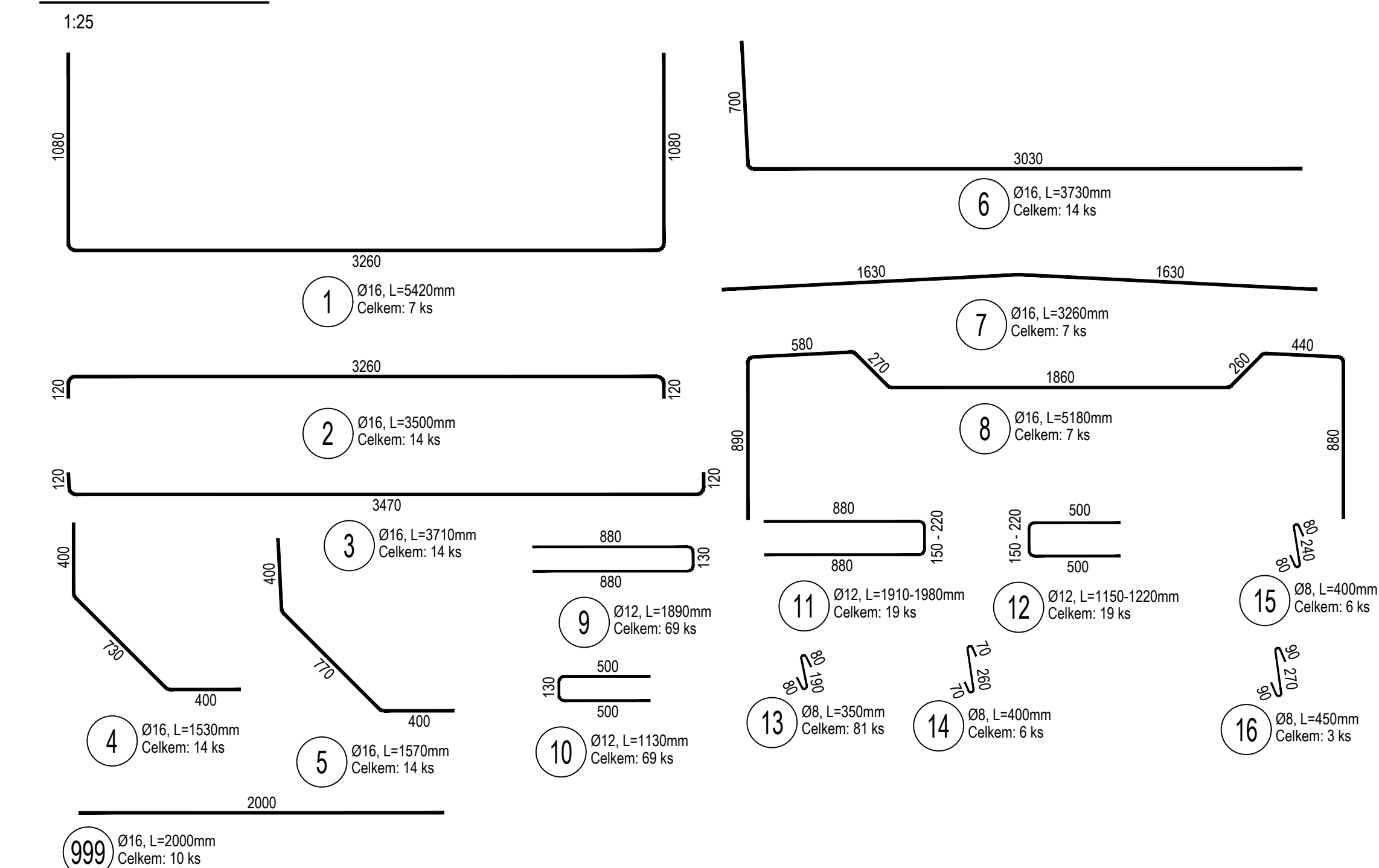
Pozn.: Značení betonů podle ČSN EN 206

Rozkreslení výztuže a min. průměry zakřivení

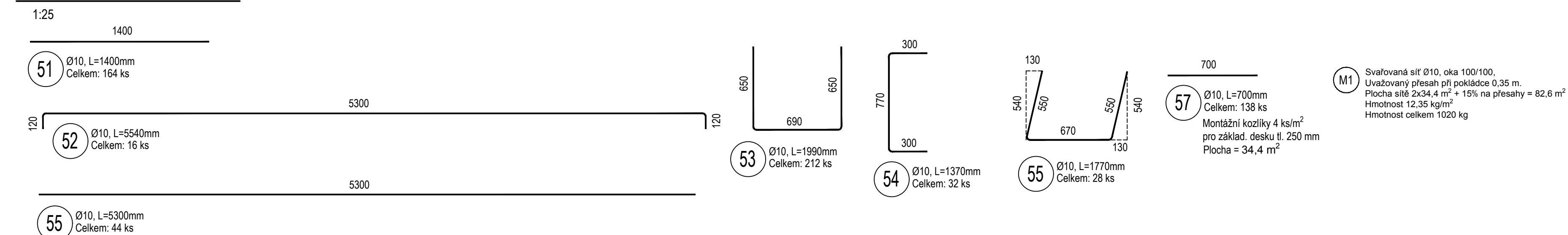


Průměr vložky	Háky, smyčky a ohyby
D ≤ 16mm	D _o = 4D
D > 16mm	D _o = 7D

Výpis položek - rám



Výpis položek - zákl. deska



2	11/2024	ČISTOPIS	Ing. M. Potřebuješ	Ing. Petr Nehasil
1	08/2024	KONCEPT	Ing. M. Potřebuješ	Ing. Petr Nehasil
Č.	Datum	Popis	Vypracoval	Schválil

Objednatel:	Souřadnicový systém S-JTSK, Výškový systém Bpv
Středočeský kraj Zborovská 81/11, 150 21 Praha 5	Středočeský kraj

Navrhl/vypracoval:	Zodpovědný projektant:	Zhotovitel:
Ing. Marek Potřebuješ	Ing. Petr Nehasil	Mott MacDonald CZ, spol. s r.o.
Technická kontrola:	Hlavní inženýr projektu:	
Ing. Petr Nehasil	Ing. Martin Daniel	

Kraj: Středočeský kraj	Čís. sm. obj.:	S-0453/DOP/2017
Katastrální území: Kamberk [793124], Laby [683442], Louňovice pod Blaníkem [687375]	Čís. akce:	399220
II/125 Louňovice - Kamberk	Datum:	08/2024
	Formát:	4x4
Část:	Stupeň:	1:25
D.2.1 SO 201 - Most ev. č. 125 - 008 v km 4,440	Číslo kopie:	
Příloha:	Schéma výztuže	PDPS D.2.1.8