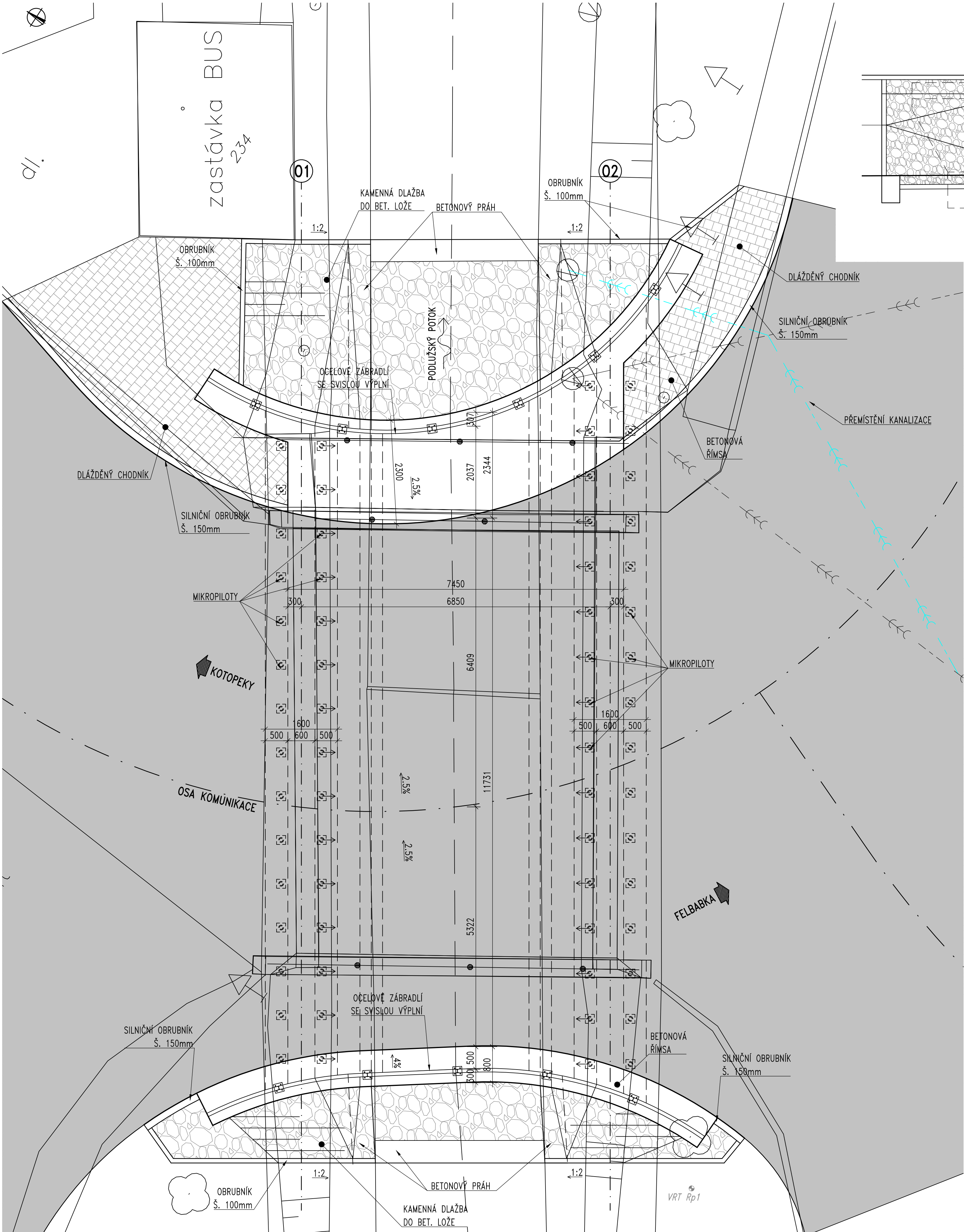
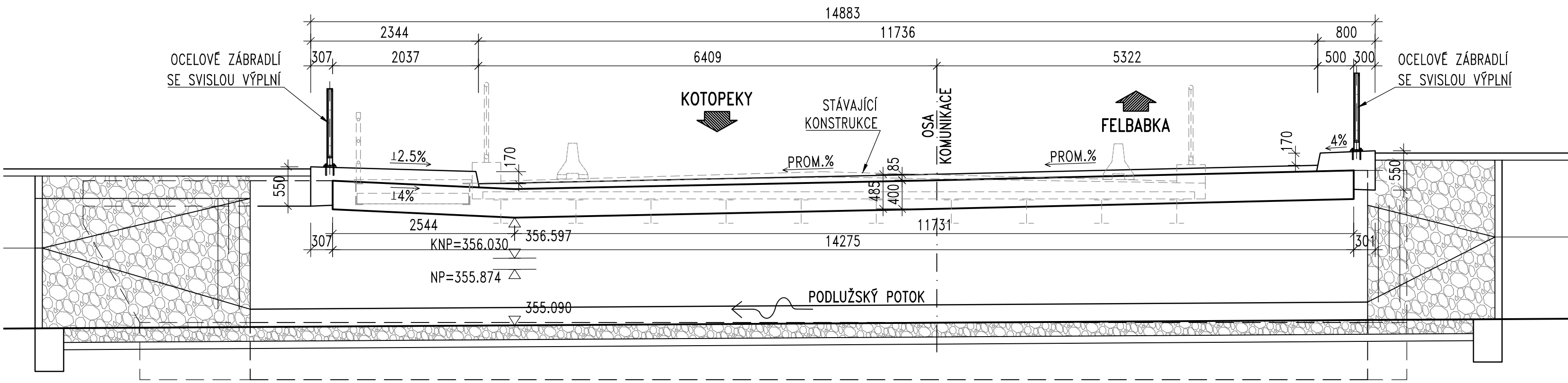


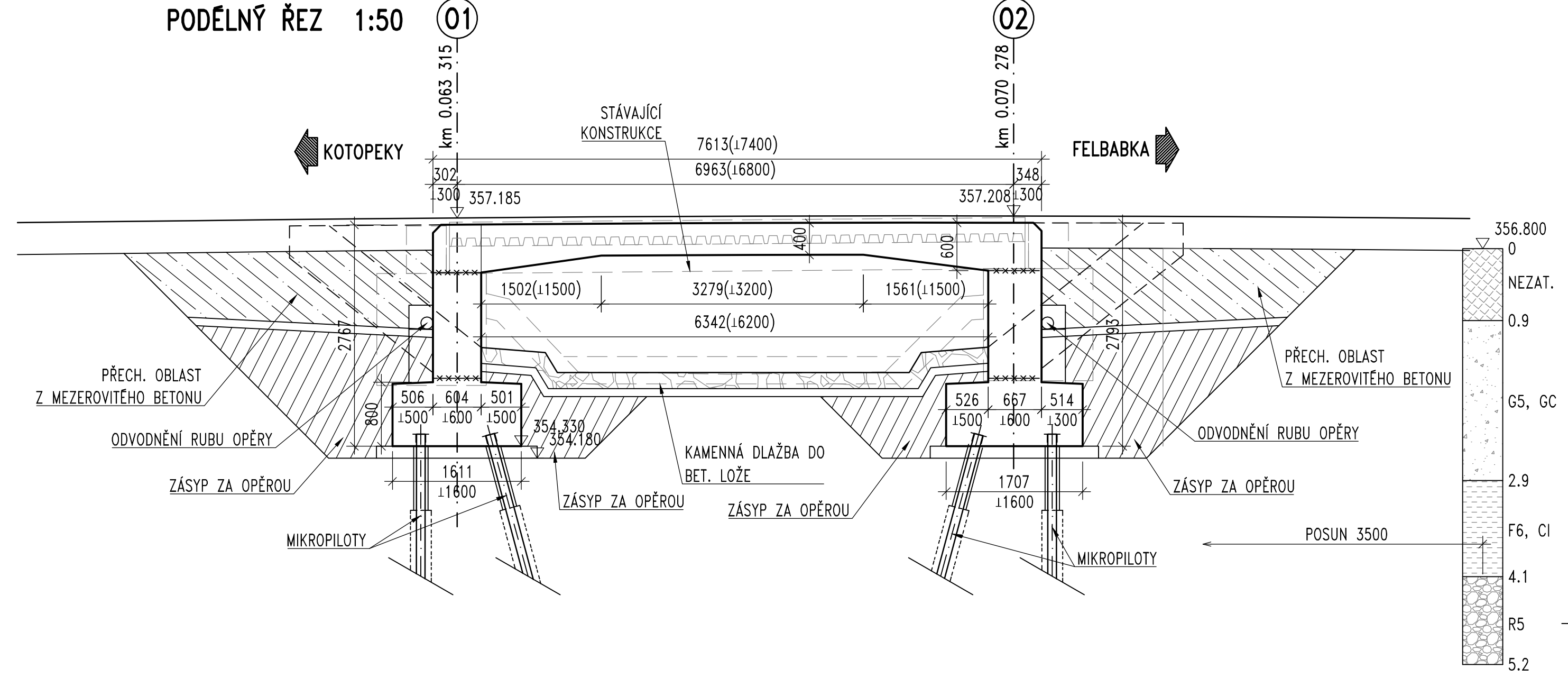
PŮDORYS 1:50



PŘÍČNÝ ŘEZ VE STŘEDU ROZPĚTÍ 1:50
S POHLEDEM NA OPĚRU 02



PODÉLNÝ ŘEZ 1:50



POZNÁMKY:

1. TVAR ZAKRYTÝCH ČÁSTÍ STAVBY NENÍ ZNÁM. NA VÝKRESE JE UVEDEN ODHAD KONSTRUKCE DLE DOSTUPNÝCH PODKLADŮ – GEODETICKÉ ZAMĚŘENÍ, FOTODOKUMENTACE A OHLEDKA NA MÍSTĚ.

Objednatel stavby: Krajská správa a údržba silnic Středočeského kraje, p.o.
Zborovská 11, 150 21 Praha 5
IČ: 000 66 001

Souřadnicový systém: S-JTSK
Výškový systém: Bpv

ČÁST D

Číslo zakázky:	18 144 00	HIP:	Ing. Jan BAŽIL
Schválil:	Ing. Václav HVIŽDAL	Zodp. projektant:	Ing. Jan BAŽIL
Tech. kontrola:	Ing. Petr MATOUŠEK	Vypracoval:	Ing. Lukáš BOHÁČEK

Objednatel: KSÚS Středočeského kraje	Obec:	Rpety	Kraj: Středočeský
Akce:	III/11410, Rpety mosty ev. č. 11410 – 1,2,3	Datum:	06/2023
Část:	D. STAVEBNÍ ČÁST	Stupeň:	PDPS
Objekt:	SO 202 – MOST EV.Č. 11410-2	Souprava:	Č. přílohy
Příloha:	NOVÝ STAV		D.2.2.3