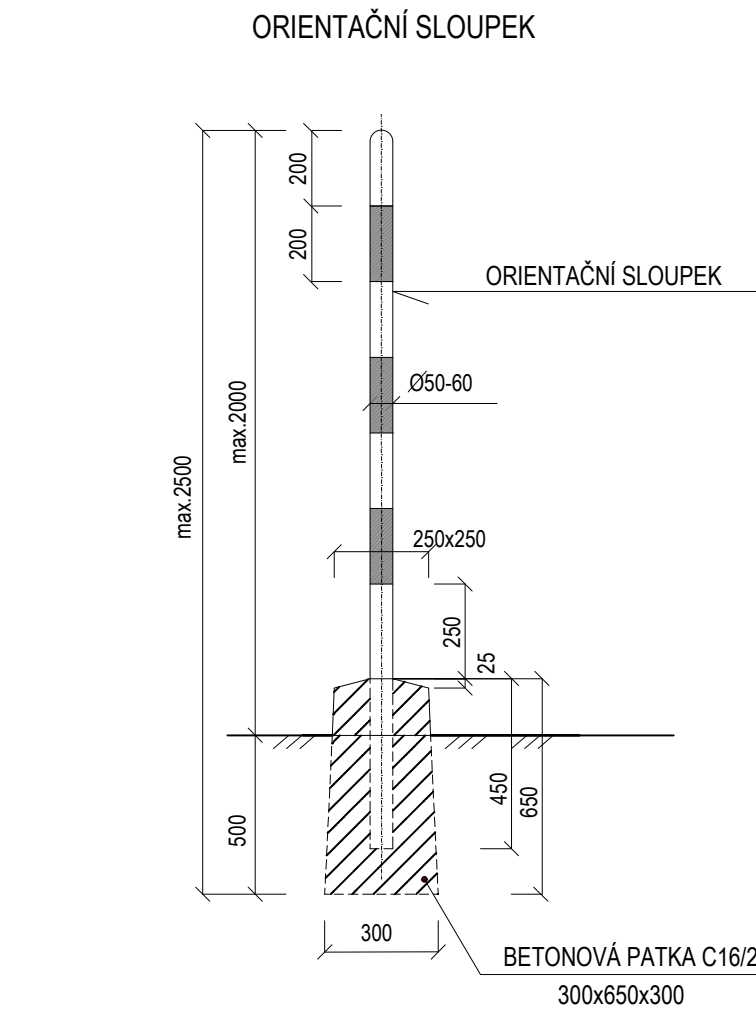
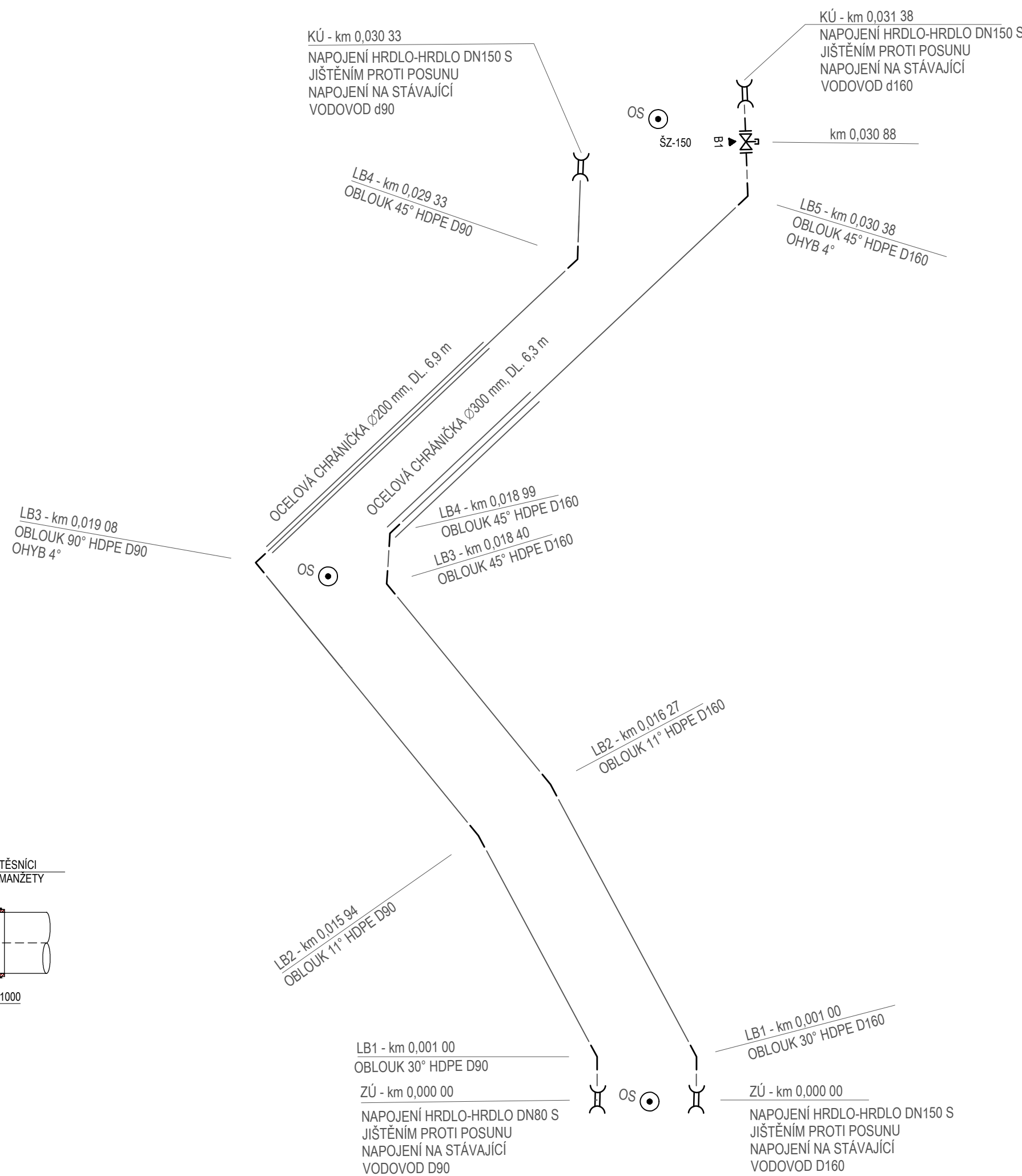
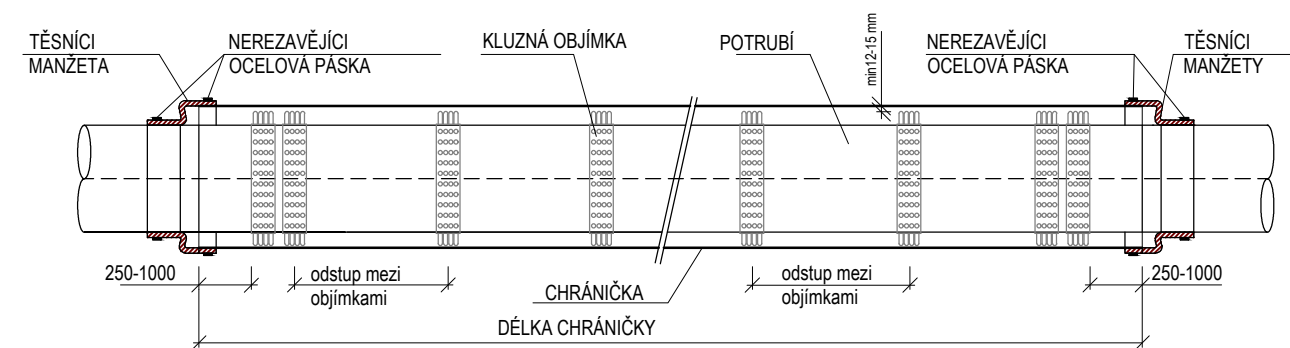


KLADĚČSKÉ SCHÉMA



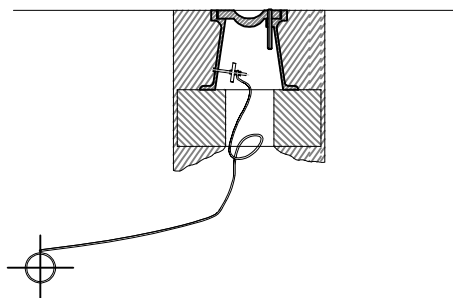
KONSTRUKČNÍ USPOŘÁDÁNÍ POTRUBÍ V CHRÁNIČCE



BETONOVÉ BLOKY

OZNAČENÍ	TYP LOMU	DIMENZE	ROZMĚR	POČET
B1		DN80	0,15 x 0,30 x 0,30	3 ks

VYVEDENÍ VÝHLEDÁVACÍHO KABELU DO LITINOVÉHO POKLOPU ZEMNÍHO UZÁVĚRU



POZNÁMKA :

- PRO PŘIPOJENÍ HD-PE POTRUBÍ S PŘÍRUBOVOU TVAROVKOU RESP. PŘÍRUBOVOU ARMATUROU BUDE POTRUBÍ OPATŘENÉ PŘÍRUBOVÝM SPOJEM PE A LEMOVÝM NÁKRUŽKEM PE

LEGENDA :

DRUH	MAT.	POPIS	OZNAČ.	DN	POČET ks/m	POZNÁMKA
POTRUBÍ	OC	OCELOVÁ CHRÁNIČKA		200	6,9m	
	OC	OCELOVÁ CHRÁNIČKA		300	6,3m	
TVAROVKY	HD PE	POTRUBÍ HDPE PE100 RC2 d90x8,2 SDR11, PN16	-	80	30,33m	SVAŘOVANÁ NA TUPO
	HD PE	POTRUBÍ HDPE PE100 RC2 d160x14,6 SDR11,PN16	-	150	31,38m	SVAŘOVANÁ NA TUPO
	HD PE	OHYB-4°		80	1 ks	
	HD PE	OHYB-4°		150	1 ks	
	HD PE	OBLOUK-11°		80	1 ks	
	HD PE	OBLOUK-11°		150	1 ks	
	HD PE	OBLOUK-30°		80	1 ks	
	HD PE	OBLOUK-30°		150	1 ks	
	HD PE	KOLENO-45°	K	80	1 ks	
	HD PE	KOLENO-45°	K	150	3 ks	
	HD PE	KOLENO-90°	K	150	1 ks	
	HD PE	PŘÍRUBOVÝ SPOJ	-	80	2 ks	TOČIVÁ PŘÍRUBA
	HD PE	LEMOVÝ NÁKRUŽEK	-	80	2 ks	
	HD PE	PŘÍRUBOVÝ SPOJ	-	150	2 ks	TOČIVÁ PŘÍRUBA
ARMATURY	LITINA	SPOJKA HRDLO-HRDLO, PN10 S JIŠTĚNÍM PROTI POSUNU	-	80	2 ks	S TĚSNĚNÍM
	LITINA	SPOJKA HRDLO-HRDLO, PN1 S JIŠTĚNÍM PROTI POSUNU	-	150	2 ks	S TĚSNĚNÍM
RÚZNÉ	LITINA	ZEMNÍ UZÁVĚR S PŘÍRUBAMI	ŠZ	150	1 ks	
	LITINA	TELESKOPICKÁ ZEMNÍ SOUPRAVA	-	150	1 ks	
	LITINA	UZÁVĚROVÝ POKLOP, LITINOVÝ	-	-	1 ks	
	RÚZNÉ	TĚSNÍCI MANŽETY		200/80	2 ks	
	RÚZNÉ	TĚSNÍCI MANŽETY		300/150	2 ks	
	RÚZNÉ	ORIENTAČNÍ SLOUPEK	-	-	3 ks	
	RÚZNÉ	VÝHLEDÁVACÍ VODIČ CYKY 6mm	-	-	66 m	
PATKA PRO ORIENTAČNÍ SLOUPEK		PATKA PRO ORIENTAČNÍ SLOUPEK	-	-	3 ks	

SOUŘADNICOVÝ S-JTSK, VÝŠKOVÝ SYSTÉM BpV

OBJEDNATEL: <div>Ksús KRAJSKÁ SPRÁVA A ÚDRŽBA SILNIC Středočeského kraje</div>		KRAJSKÁ SPRÁVA A ÚDRŽBA SILNIC STŘEDOČESKÉHO KRAJE, P.O. ZBOROVSKÁ 11 150 21 PRAHA 5		ZHOTOVITEL: <div> AFRY</div> <div>AFRY CZ s.r.o. MAGISTRŮ 1275/13 140 00 PRAHA 4 tel.: +420 277 005 500 www.afry.cz</div>			
HLAVNÍ INŽENÝR PROJEKTU: ING. LUKÁŠ ZEMEK		ZODPOVĚDNÝ PROJEKTANT: ING. MARTIN GOREK		VYPRACOVAL: ING. MIROSLAV MICHALEC		KONTROLOVAL: ING. MARTIN GOREK	
NÁZEV PROJEKTU: III/22913 OLEŠNÁ, REKONSTRUKCE MOSTU EV. Č. 22913-1 PŘES POTOK OLEŠNÁ							
ČÁST:		DOKUMENTACE OBJEKTŮ					
STAVEBNÍ OBJEKT:		SO 340 PŘELOŽKA VODOVODU					
PŘÍLOHA:		KLADEČSKÉ SCHÉMA					
KRAJ:		STŘEDOČESKÝ KRAJ		ČÁST:		PŘÍLOHA Č.:	
DATUM:		02/2024		D4		5	
STUPEŇ:		PDPS					
MĚŘÍTKO:							
Č. ZAKÁZKY:		2019/0134					