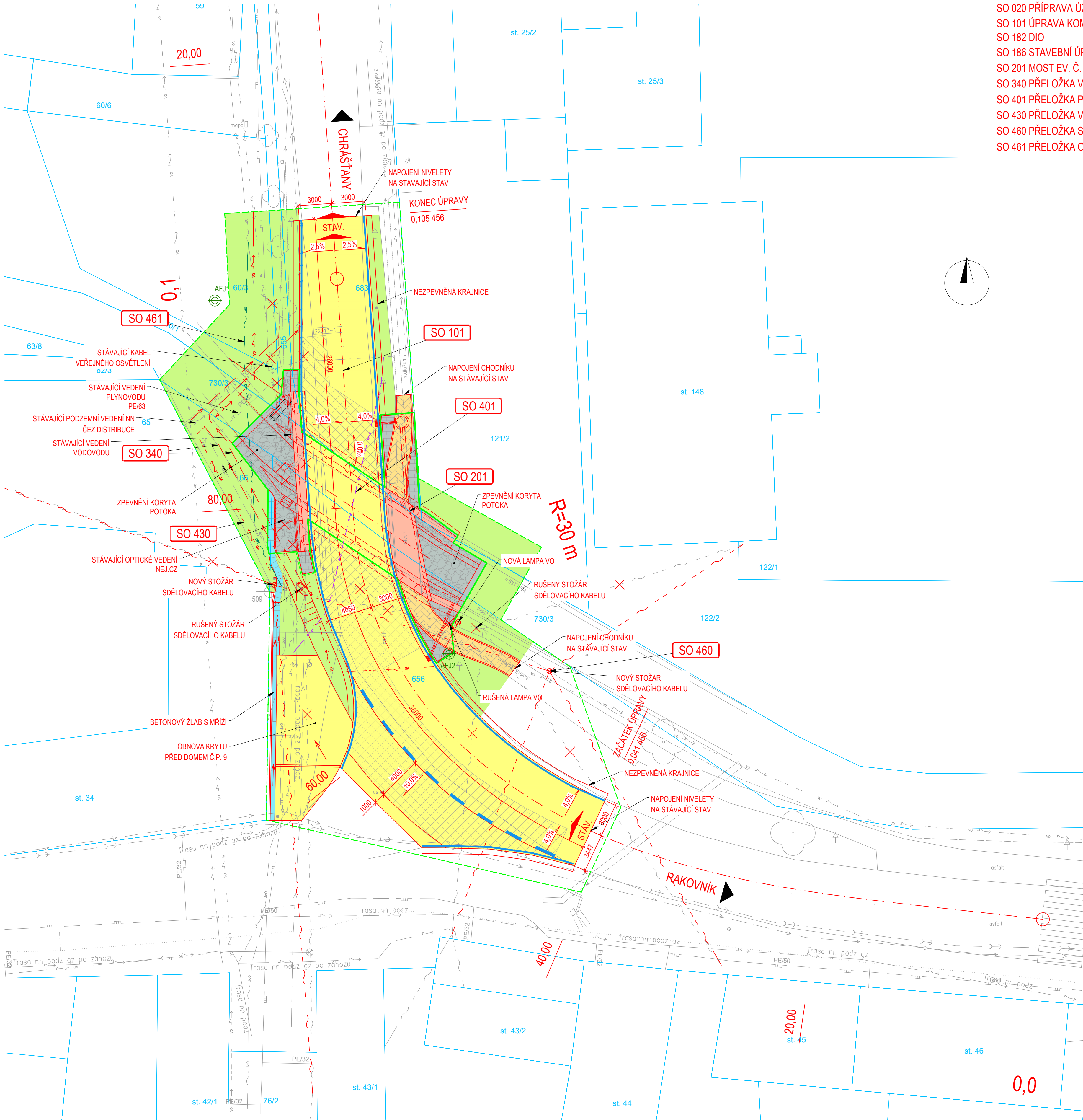


KOORDINAČNÍ SITUAČNÍ VÝKRES  
M 1 : 200



STAVEBNÍ OBJEKTY

- SO 020 PŘÍPRAVA ÚZEMÍ
- SO 101 ÚPRAVA KOMUNIKACE
- SO 182 DIO
- SO 186 STAVEBNÍ ÚPRAVY OBJÍZDNÝCH TRAS
- SO 201 MOST EV. Č. 22913-1
- SO 340 PŘELOŽKA VODOVODU
- SO 401 PŘELOŽKA PODZEMNÍHO VEDENÍ NN (řešeno v rámci samostatné akce)
- SO 430 PŘELOŽKA VEDENÍ VO
- SO 460 PŘELOŽKA SDĚLOVACÍHO VEDENÍ (řešeno v rámci samostatné akce)
- SO 461 PŘELOŽKA OPTICKÉHO VEDENÍ NEJ.CZ

LEGENDA

- HRANICE PARCEL
- ZAMĚŘENÍ - STÁVAJÍCÍ STAV
- VODOVOD, RAVOS
- PLYNOVOD STL, GASNET
- SDĚLOVACÍ KABEL, CETIN
- PODZEMNÍ VEDENÍ NN, ČEZ
- KANALIZACE, RAVOS
- VEŘEJNÉ OSVĚTLENÍ, OBEC OLEŠNÁ
- OPTICKÝ KABEL, NEJ.CZ
- TRVALÝ ZÁBOR
- DOČASNÝ ZÁBOR
- PŘELOŽKA VODOVODU
- PŘELOŽKA VO
- PŘELOŽKA SDĚLOVACÍHO VEDENÍ
- PŘELOŽKA OPTICKÉHO KABELU NEJ.CZ
- PŘELOŽKA PODZEMNÍHO VEDENÍ NN, ČEZ
- NOVÁ VOZOVKA - VČETNĚ KONSTRUKČNÍCH VRSTEV
- NOVÁ VOZOVKA - POUZE KRYT
- NOVÉ KONSTRUKCE
- NOVÝ CHODNÍK
- ÚPRAVA TERÉNU - SEJMUTÍ ORNICE A NÁSLEDNĚ OHUMUSOVÁNÍ V TL. 150 mm
- ZPEVNĚNÍ KAMENNOU DLAŽBOU DO BETONU TL. 350 mm
- ODVODNĚNÍ - BETONOVÉ ŽLABY DO BET. LOŽE

OBJEDNATEL: <b>KSÚS</b> KRAJSKÁ SPRÁVA A ÚDRŽBA SILNIC STŘEDOČESKÉHO KRAJE, P.O. ZBOROVSKÁ 11 150 21 PRAHA 5		ZHOTOVITEL: <b>AFRY</b> AFRY CZ s.r.o. MAGISTRŮ 1275/13 140 00 PRAHA 4 tel.: +420 277 005 500 www.afry.cz	
HLAVNÍ INŽENÝR PROJEKTU: ING. LUKÁŠ ZEMEK	ZODPOVĚDNÝ PROJEKTANT: ING. JAKUB VYHNÁLEK	VYPRACOVAL: ING. JAKUB VYHNÁLEK	KONTROLOVAL:
NÁZEV PROJEKTU: <b>III/22913 OLEŠNÁ, REKONSTRUKCE MOSTU EV. Č. 22913-1 PŘES POTOK OLEŠNÁ</b>			
ČÁST:	SOUHRNNÉ TECHNICKÉ ŘEŠENÍ		
STAVEBNÍ OBJEKT:	ZÁSADY ORGANIZACE VÝSTAVBY		
PŘÍLOHA:	PLÁN BOZP - Příloha č. 1 - Situace stavby		
KRAJ:	STŘEDOČESKÝ KRAJ	ČÁST:	PŘÍLOHA Č.:
DATUM:	02/2024	<b>B2</b>	
STUPEŇ:	PDPS	<b>3-1</b>	
MĚŘÍTKO:	1:200	ČÍSLO PARE:	
Č. ZAKÁZKY:	2019/0134		