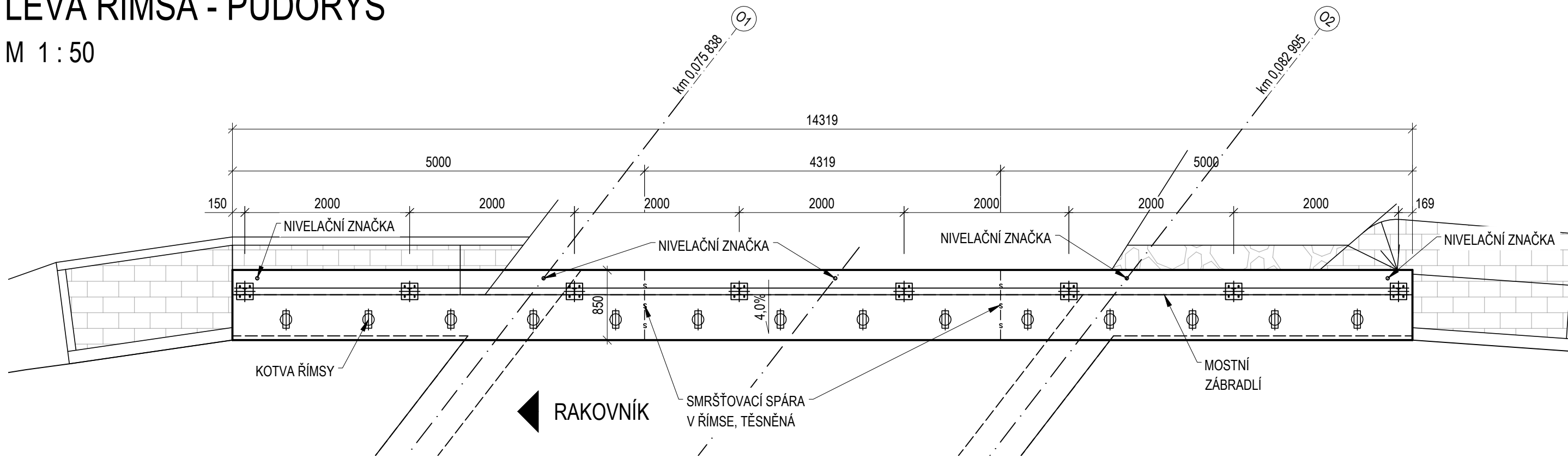


TVAR ŘÍMS

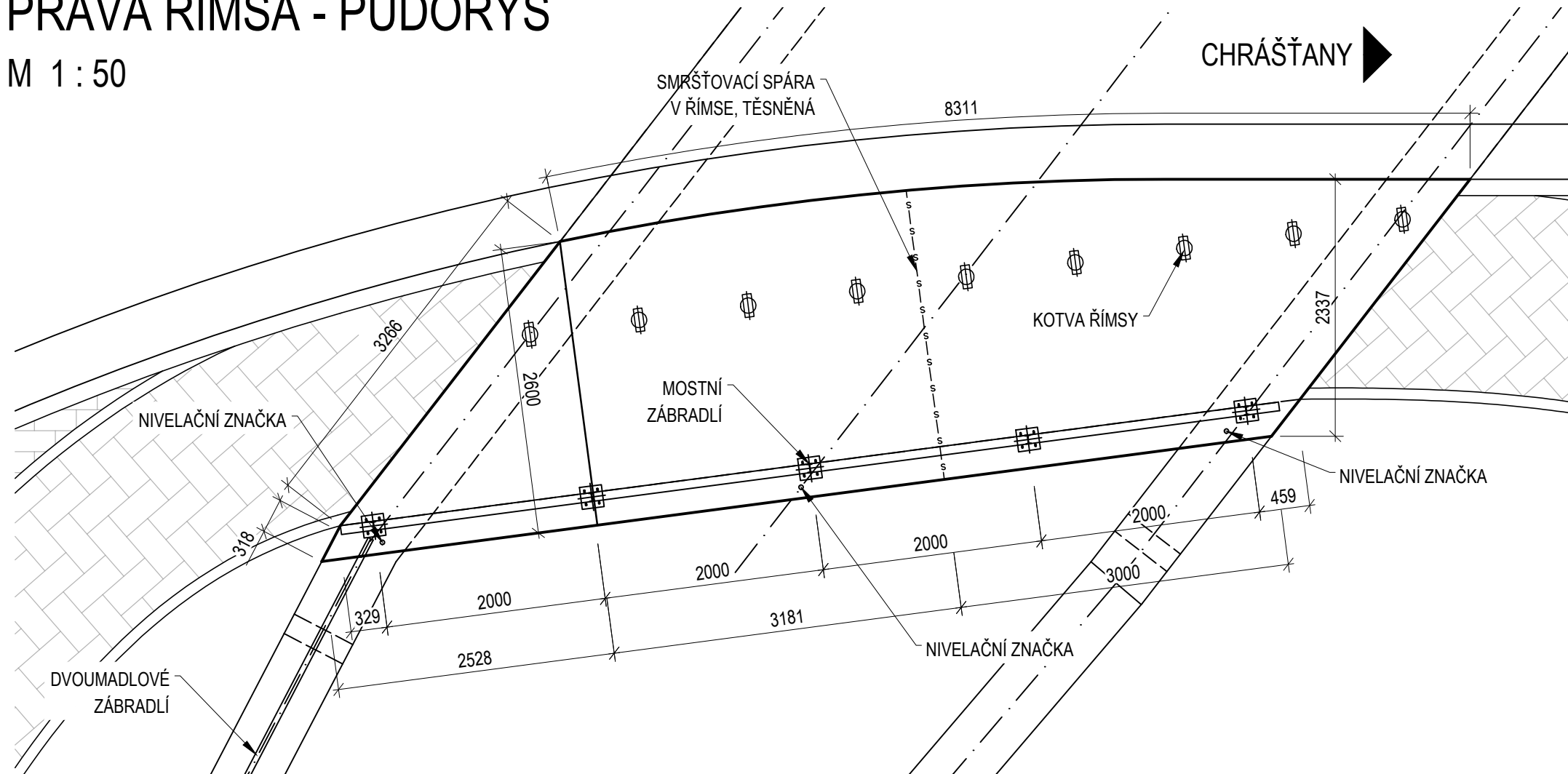
LEVÁ ŘÍMSA - PŮDORYS

M 1 : 50



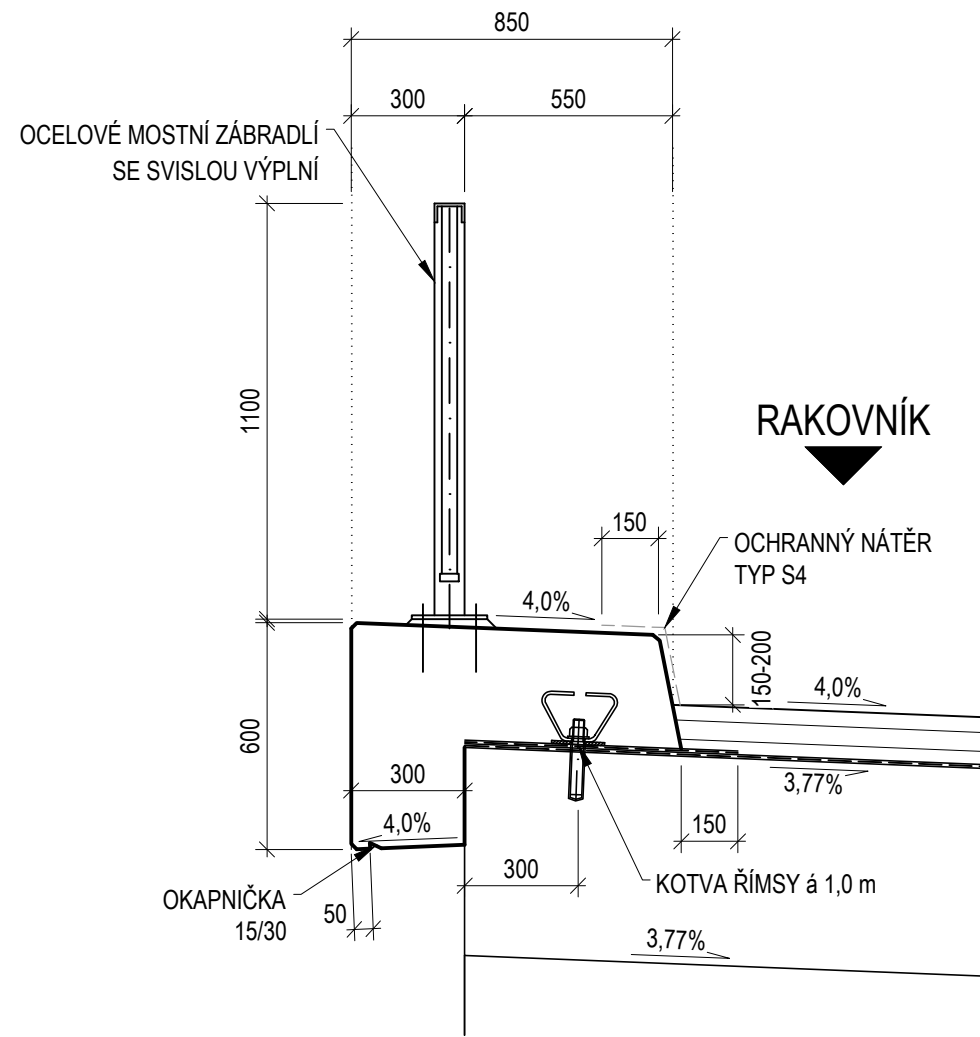
PRAVÁ ŘÍMSA - PŮDORYS

M 1 : 50



ŘEZ LEVOU ŘÍMSOU

M 1 : 20



ŘEZ PRAVOU ŘÍMSOU

M 1 : 20

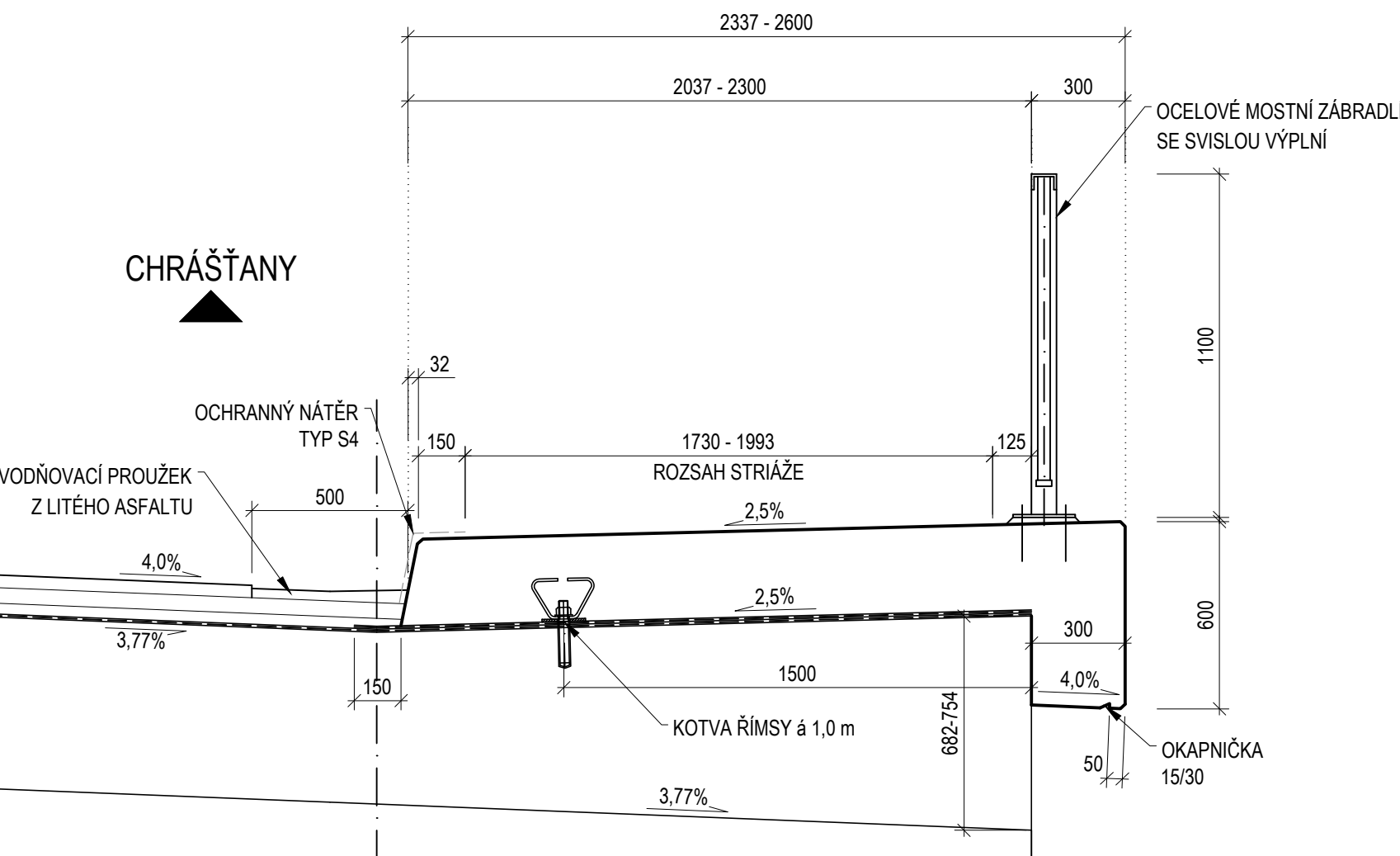
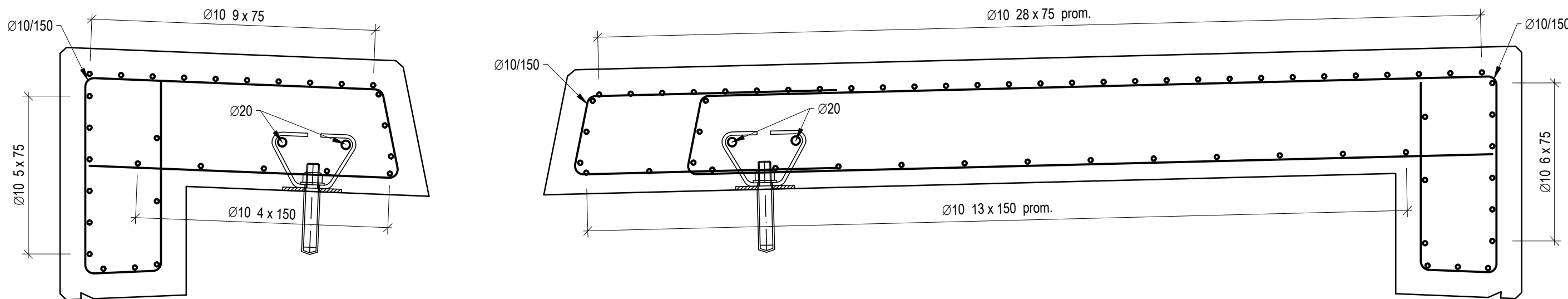


SCHÉMA VÝZTUŽE ŘÍMS

M 1 : 10



POZNÁMKA

- ZKOSENÍ VŠECH VIDITELNÝCH HRAN 15/15 mm BUDE PROVEDENO VLOŽENÍM LIŠT DO BEDNĚNÍ.
- OCHRANNÝ NÁTĚR "OBRUBNÍK" ŘÍMSY TYP S4 (OS-C) NOMINÁLNÍ TLOUŠŤKY 80 µm DLE TABULKY Č. 5 TKP 31. MATERIÁL A PROVEDENÍ MUSÍ ODPOVÍDAT POŽADAVKŮM TKP 31, VL4 A SOUVISEJÍCÍM PŘEDPISŮM.
- KOTVENÍ ŘÍMS DO NK BUDE PROVEDENO DLE VL4 402.02 - CERTIFIKOVANÝMI CHEMICKÝMI KOTVAMI DO VÝVRTU. KOTVY MUSÍ VYHOVOVAT ETAG PRO POUŽITÍ V BETONU S TRHLINKAMI A SPLŇOVAT PODMÍNKY EN 1504-6, MATERIÁL A PROVEDENÍ MUSÍ ODPOVÍDAT POŽADAVKŮM TP 258, VL4 A SOUVISEJÍCÍM PŘEDPISŮM.
- PO BETONÁŽI BUDOU POVrchy DŮsledně OŠETŘOVÁNY TAK, ABY SE PŘEDEŠLO VZNIKU SMRŠŤOVACÍCH TRHLIN
- TĚSNĚNÍ DILATAČNÍCH SPÁR ŘÍMS BUDE PROVEDENO DLE VL4 402.21, TĚSNĚNÍ SMRŠŤOVACÍCH SPÁR ŘÍMSY BUDE PROVEDENO DLE VL 4 402.23.
- NA ŘÍMSE BUDOU OSAZENY HŘEBOVÉ NIVELAČNÍ ZNAČKY VŽDY V OSE ULOŽENÍ NAD PODPOROU, V POLOVINĚ ROZPĚTÍ A NA KONCÍCH ŘÍMS NA KŘÍDELECH OPĚR. DETAIL OSAZENÍ DLE VL4 - 509.01.

POVRCHOVÉ ÚPRAVY BETONU

POVRCHOVÁ ÚPRAVA BETONU ŘÍMS BUDE PROVEDENA DLE TKP 18, PŘÍLOHY 10, KAPITOLY 8.8

HORNÍ POVRCH: E - HLÁZENÝ

POHLEDOVÉ PLOCHY: Bd - HOBLOVANÁ PRKNA NA POLODŘÁŽKU

- POHLEDOVÝ BETON KTERÝ PO ODBEDNĚNÍ NEVYŽADUJE DALŠÍ ÚPRAVY

MATERIÁLY:

NAVRHOVANÉ TRÍDY BETONŮ DLE ČSN EN 206+A2 A TKP SPK 18

ŘÍMSY C 30/37 - XD3, XF4

POZN.: PLNÁ SPECIFIKACE BETONU JE UVEDENA V TECHNICKÉ ZPRÁVĚ

OBJEM BETONU:

ŘÍMSY NA MOSTĚ 12,15 m³

SOUŘADNICOVÝ S-JTSK, VÝŠKOVÝ SYSTÉM BpV

| | | | |
|--|---|---|-------------------------------------|
| OBJEDNATEL: KRAJSKÁ SPRÁVA A ÚDRŽBA SILNIC STŘEDOČESKÉHO KRAJE, P.O. ZBOROVSKÁ 11 150 21 PRAHA 5 | | ZHOTOVITEL: AFRY AFRY CZ s.r.o. MAGISTRŮ 1275/13 140 00 PRAHA 4 tel.: +420 277 005 500 www.afry.cz | |
| HLAVNÍ INŽENÝR PROJEKTU: ING. LUKÁŠ ZEMEK | ZODPOVĚDNÝ PROJEKTANT: ING. LENKA BENEŠOVÁ | VYPRACOVAL: ING. LENKA BENEŠOVÁ | KONTROLOVAL: ING. HANA KLIMEŠOVÁ |
| NÁZEV PROJEKTU: III/22913 OLEŠNÁ, REKONSTRUKCE MOSTU EV. Č. 22913-1 PŘES POTOK OLEŠNÁ | | | |
| ČÁST: | DOKUMENTACE OBJEKTŮ | | |
| STAVEBNÍ OBJEKT: | SO 201 MOST EV. Č. 22913-1 | | |
| PŘÍLOHA: | TVAR ŘÍMS | | |
| KRAJ: | STŘEDOČESKÝ KRAJ | ČÁST: | PŘÍLOHA Č.: |
| DATUM: | 02/2024 | D3 12 | |
| STUPEŇ: | PDPS | | |
| MĚŘÍTKO: | 1:50, 1:20, 1:10 | | |
| Č. ZAKÁZKY: | 2019/0134 | ČÍSLO PARE: | |