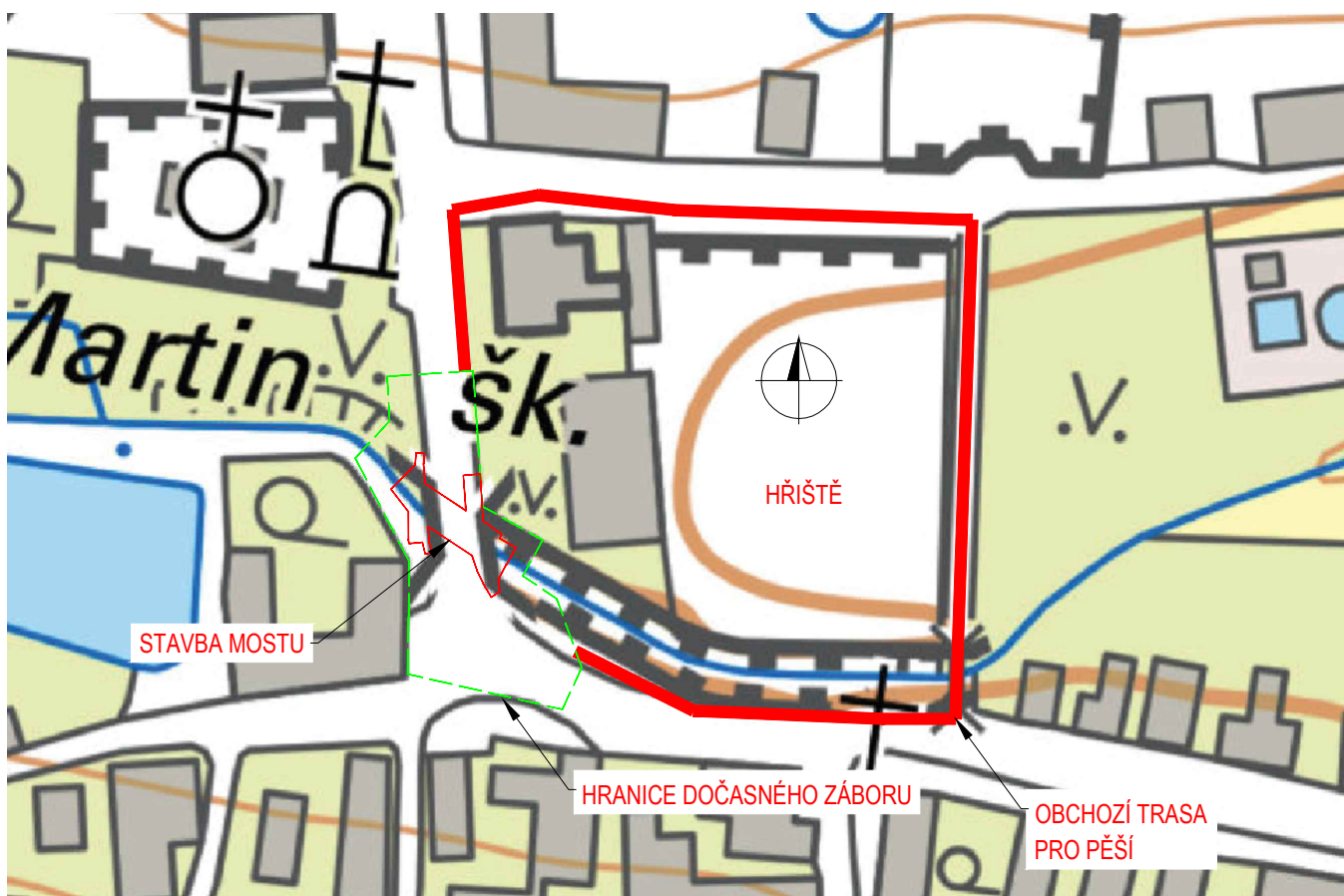


SITUACE STAVENIŠTĚ

M 1 : 200

SCHÉMA OBCHOZÍ TRASY

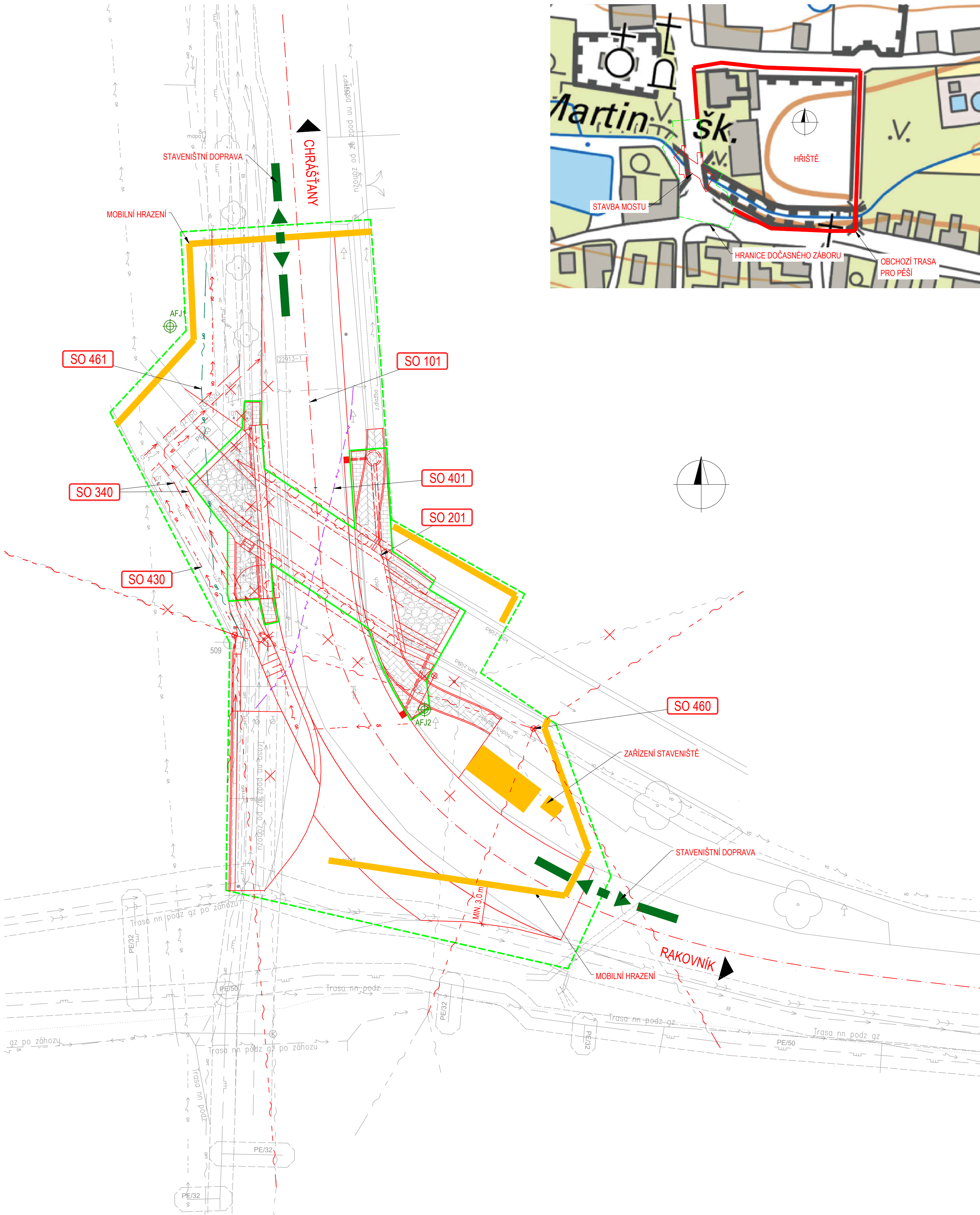


LEGENDA

- ZAMĚŘENÍ - STÁVAJÍCÍ STAV
- VODOVOD, RAVOS
- PLYNOVOD STL, GASNET
- SDĚLOVACÍ KABEL, CETIN
- PODZEMNÍ VEDENÍ NN, ČEZ
- KANALIZACE, RAVOS
- VEŘEJNÉ OSVĚTLENÍ, OBEC OLEŠNÁ
- OPTICKÉ VEDENÍ, NEJ.CZ
- OCHRANNÉ PÁSMO
- TRVALÝ ZÁBOR
- DOČASNÝ ZÁBOR
- PŘELOŽKA VODOVODU
- PŘELOŽKA VO
- PŘELOŽKA SDĚLOVACÍHO VEDENÍ
- PŘELOŽKA PODZEMNÍHO VEDENÍ NN
- PŘELOŽKA OPTICKÉHO VEDENÍ
- TRASA STAVENIŠTNÍ DOPRAVY
- OBJEKTY ZAŘÍZENÍ STAVENIŠTĚ

STAVEBNÍ OBJEKTY

- SO 020 PŘÍPRAVA ÚZEMÍ
- SO 101 ÚPRAVA KOMUNIKACE
- SO 182 DIO
- SO 186 STAVEBNÍ ÚPRAVY OBJÍZDNÝCH TRAS
- SO 201 MOST EV. Č. 22913-1
- SO 340 PŘELOŽKA VODOVODU
- SO 401 PŘELOŽKA PODZEMNÍHO VEDENÍ NN (ŘEŠENO V RÁMCI SAMOSTATNÉ AKCE)
- SO 430 PŘELOŽKA VEDENÍ VO
- SO 460 PŘELOŽKA SDĚLOVACÍHO VEDENÍ (ŘEŠENO V RÁMCI SAMOSTATNÉ AKCE)
- SO 461 PŘELOŽKA OPTICKÉHO VEDENÍ NEJ.CZ



SOUŘADNICOVÝ S-JTSK, VÝŠKOVÝ SYSTÉM Bpv			
OBJEDNATEL: K SÚS KRAJSKÁ SPRÁVA A ÚDRŽBA SILNIC STŘEDOČESKÉHO KRAJE, P.O. ZBOROVSKÁ 11 150 21 PRAHA 5		ZHOTOVITEL: AFRY AFRY CZ s.r.o. MAGISTRŮ 1275/13 140 00 PRAHA 4 tel.: +420 277 005 500 www.afry.cz	
HLAVNÍ INŽENÝR PROJEKTU: ING. LUKÁŠ ZEMEK	ZODPOVĚDNÝ PROJEKTANT: ING. LENKA BENEŠOVÁ	VYPRACOVAL: ING. LENKA BENEŠOVÁ	KONTROLOVAL: ING. HANA KLIMEŠOVÁ
NÁZEV PROJEKTU: III/22913 OLEŠNÁ, REKONSTRUKCE MOSTU EV. Č. 22913-1 PŘES POTOK OLEŠNÁ			
ČÁST:	SOUHRNNÉ TECHNICKÉ ŘEŠENÍ		
STAVEBNÍ OBJEKT:	ZÁSADY ORGANIZACE VÝSTAVBY		
PŘÍLOHA:	SITUACE STAVENIŠTĚ		
KRAJ:	STŘEDOČESKÝ KRAJ	ČÁST:	PŘÍLOHA Č.:
DATUM:	02/2024	B2	
STUPEŇ:	PDPS		
MĚŘÍTKO:	1:200		
Č. ZAKÁZKY:	2019/0134	2	
		ČÍSLO PARE:	