


Investor: <b>Krajská správa a údržba silnic Středočeského kraje, p.o.</b> Zborovská 11, 150 21 Praha 5 IČ: 00066001 DIČ: CZ00066001	
--	--

# D

# PDPS

Zodp. projektant: <b>Ing. David Mičák</b> 	Kontroloval: <b>Ing. Milan Sedlák</b> 	Zhotovitel dokumentace: 
Vypracoval: <b>Ing. David Mičák</b> 		Na Návsi 18/4, Brno, 620 00 IČO: 089 27 677, DIČ: CZ089 27 677 email:midakon@midakon.cz
Investor: <b>KSÚS p.o.</b>		
Místo: <b>Netřebice</b>	Stupeň: <b>PDPS</b>	Datum: <b>05/2024</b>
		Počet A4: <b>A4</b>
Akce: <b>II/330 Netřebice, most ev. č. 330-011 přes potok SO 201 - Most ev.č. 330-011</b>		Měřítko: <b>1:</b>
		Číslo zakázky: <b>2327</b>
Název: <b>DOPRAVNĚ-INŽENÝRSKÁ OPATŘENÍ</b>		Č. výkresu: <b>D.1.2.9</b>

## D.1.2.9 – DOPRAVNĚ-INŽENÝRSKÁ OPATŘENÍ

### Obsah:

<b>1. Identifikační údaje</b>	2
<i>a) stavba a objekt číslo</i>	2
<i>b) katastrální území, obec, kraj</i>	2
<b>2. Zdůvodnění stavebního objektu a jeho umístění</b>	2
<i>a) návaznost projektové dokumentace na předchozí dokumentaci</i>	2
<i>b) charakter přemostňované překážky - převáděné komunikace, drážního tělesa, vodního díla apod.,</i>	2
<i>c) územní podmínky,</i>	2
<b>3. Technické řešení</b>	2
<b>4. Výstavba</b>	3
<i>b) související (dotčené) objekty stavby,</i>	4
<i>c) vztah k území (inženýrské sítě, ochranná pásma, omezení provozu apod.).</i>	4

## **1. Identifikační údaje**

### a) stavba a objekt číslo

II/330 Netřebice, most ev. č. 330-011 přes potok , SO 201 – Most ev.č. 330-011

### b) katastrální území, obec, kraj

KÚ Rašovice u Nymburka [739545], obec Netřebice, kraj Středočeský

## **2. Zdůvodnění stavebního objektu a jeho umístění**

### a) návaznost projektové dokumentace na předchozí dokumentaci

Projekt navazuje na předchozí dokumentaci DUSP.

### b) charakter přemostované překážky - převáděné komunikace, drážního tělesa, vodního díla apod.,

Překračovanou překážkou je Velenický potok v řkm 0,60. Koryto je v oblasti mostu situováno v přímé trase. Svahy koryta jsou v okolí mostu zatravněna či porostlé náletovými křovinami, svahy po mostem jsou zpevněny betonovými deskami. Běžná výška vody je 0,15 m. Celková šířka koryta je cca. 17 m.

### c) územní podmínky.

Stávající most ev. č. 330-011 převádí silnici II/330 ve liniovém km 25,47 přes Velenický potok. Most se nachází v extravilánu obce Netřebice cca 300 m východně směrem od obce. Terén je zde uměle vyvýšen náspem silnice. Původní terén je rovinatý. Nadmořská výška v místě mostu je 190 m n.m. V okolí mostu se nachází zemědělské pozemky. Za mostem po obou stranách a před mostem vpravo se nachází stromová alej, před mostem vpravo je sjezd na pole. Koryto potoka je bahnité, pod mostem zpevněné betonem, svahy jsou porostlé náletovými křovinami.

V území dotčeném rekonstrukcí mostu byl zjištěn výskyt inženýrských sítí. Souběžně se silnicí II/330 ve vzdálenosti cca 8 m je trasován optický kabel Cetin. Stavební pozemek se nachází na pozemcích vlastněných Středočeským krajem, Českou republikou v zastoupení Povodí Labe a soukromými osobami.

## **3. Technické řešení**

Výstavba mostu bude probíhat za úplné uzavírky silnice II/330. Veškerá doprava bude vedena po objízdných trasách.

### **Objízdná trasa veškeré automobilové dopravy bude následující:**

Po dobu úplné uzavírky mostu bude veškerá doprava vedena po objízdné trase po silnici II/330 z Činěvesi směr Netřebice s odbočením na silnici II/329 směr Kouty a Poděbrady a dále po silnici II/331 na Nymburk. Délka objízdné trasy je cca. 14 km.

**Objízdná trasa pro místní obyvatele obce Netřebice a pro autobusovou dopravu:**

Trasa bude vedena po místní komunikaci, která začíná na severovýchodu obce a končí u silnice II/329 u Malého Vestce. Tato komunikace je v majetku obce Netřebice. Zhotovitel stavby bude tuto komunikaci udržovat ve funkčním stavu na vlastní náklady. Obec nepožaduje instalaci dočasné lávky pro pěší v prostoru mostu. Na tuto objízdnou trasu bude povolen vjezd pouze s povolením obce. Délka trasy je cca. 2 km.

V místě napojení místní komunikace na silnici II/329 dojde k provedení nové konstrukce vozovky na pozemku parc.č. 699/2 KÚ Vestec nad Mrlinou v délce cca 65 m šířce 4,0 m (zpevnění terénu, navazující na zpevnění na pozemku parc. č. 1021, k.ú. Netřebice u Nymburka).

Složení vozovky:

ACO 11+ 50/70	40 mm
PS-CP	0,30kg/m <sup>2</sup>
ACP 16+ 50/70	50 mm
PI SE	1,0 kg/m <sup>2</sup>
Štěrkodrt' ŠDA 0/32	120 mm
Štěrkodrt' ŠDA 0/32	150 mm
CELKEM	360 mm

Krajnice bude dosypána asfaltovým recyklátem.

Dále dojde ke provizornímu rozšíření MK v místě mostu přes bezejmenný potok v délce 25 m, šířce 2,0 m. V šířce 2,2 m dojde k výkopům stávající zatravněné krajnice v tl. 200 mm, která bude nahrazena hutněnou vrstvou asfaltového recyklátu v tl. 200 mm.

Další nutnou úpravou je přesun autobusových zastávek na silnici II/329 (cca 50 m pod křižovatkou s komunikací III/32922). Nástupní hrana zastávek bude provedena pomocí silničních panelů tl. 150 mm v délce 14,0 m, šířce 1,50 m, které budou uloženy na hutněný násyp ze ŠD fr. 0/32. Přístupová cesta pravé (směr od křižovatky) zastávce bude zpevněna hutněnou vrstvou asfaltového recyklátu v tl. 300 mm, která bude položena na vrstvu geotextilie min. 600 g/m<sup>2</sup>. Veškeré provizorní konstrukce zastávek a přístupového chodníku budou po provedení stavby mostu odstraněny a prostor bude uveden do původního stavu.

Doprava bude vedena provizorním dopravním značením. Do prostoru stavby bude umožněn vjezd vozidlům stavby, což bude uvedeno na doplňkové tabulce u značky B1 – zákaz vjezdu.

**Před započítáním stavby bude vedení objízdné trasy projednáno na uzavírkové komisi a objízdná trasa bude případně upravena na základě aktuální dopravní situace a uzavírek v okolí mostu!!! Dále bude podána žádost o souhlas s přemístěním zastávek na příslušný dopravní úřad min. 30 dnů před zahájením stavební akce.**

## **4. Výstavba**

Pro výstavbu se předpokládá následující postup:

- Vyznačení staveniště
- Osazení provizorního dopravního značení

D.1.2.9 – Dopravně-inženýrská opatření

---

b) související (dotčené) objekty stavby,

Stavba nemá žádné související objekty.

c) vztah k území (inženýrské sítě, ochranná pásma, omezení provozu apod.).

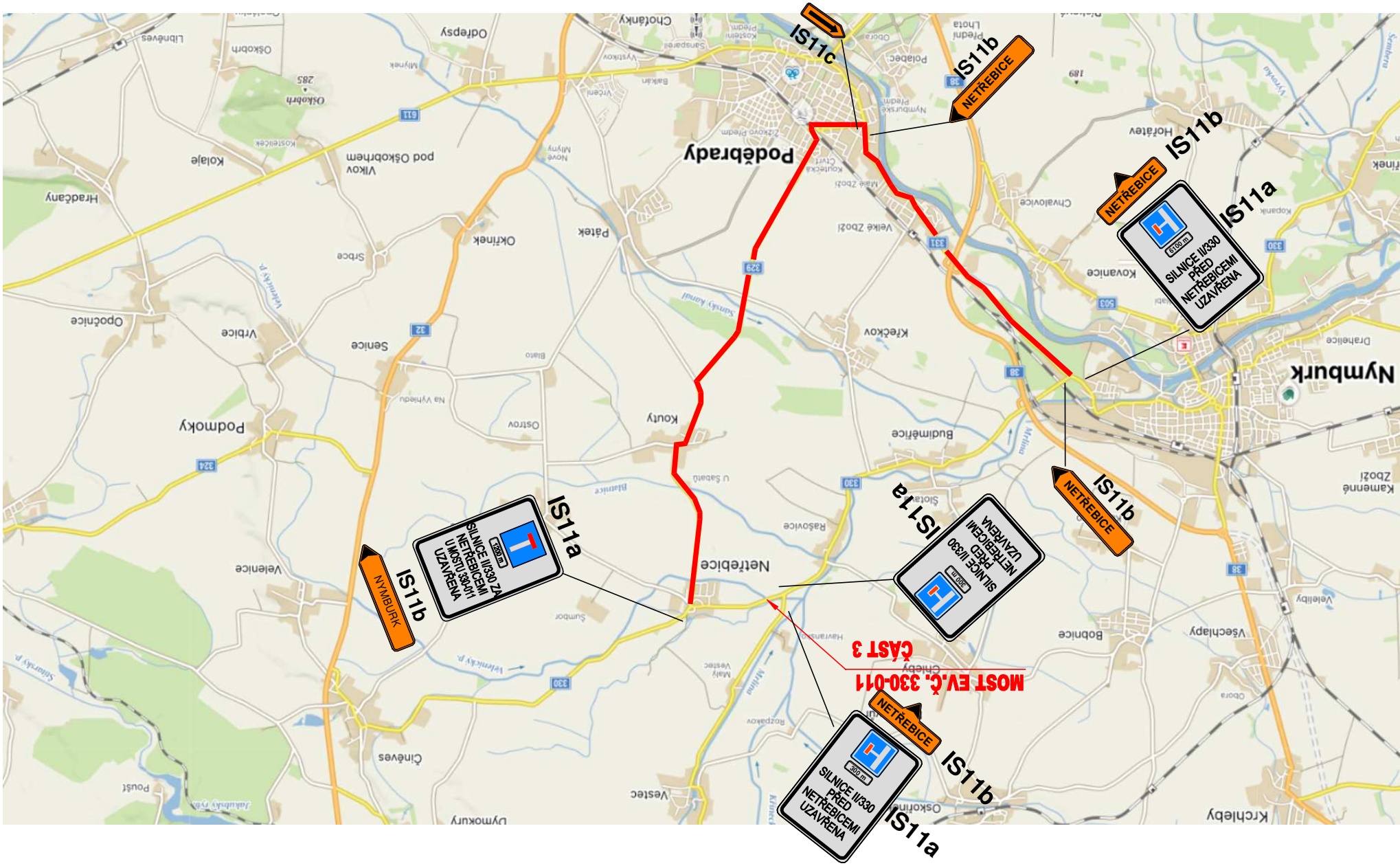
V území dotčeném rekonstrukcí mostu nebyl zjištěn výskyt inženýrských sítí.

V Brně, květen 2024

Vypracoval: Ing. David Mlčák

Přílohy: Situační schémata dopravně – inženýrských opatření

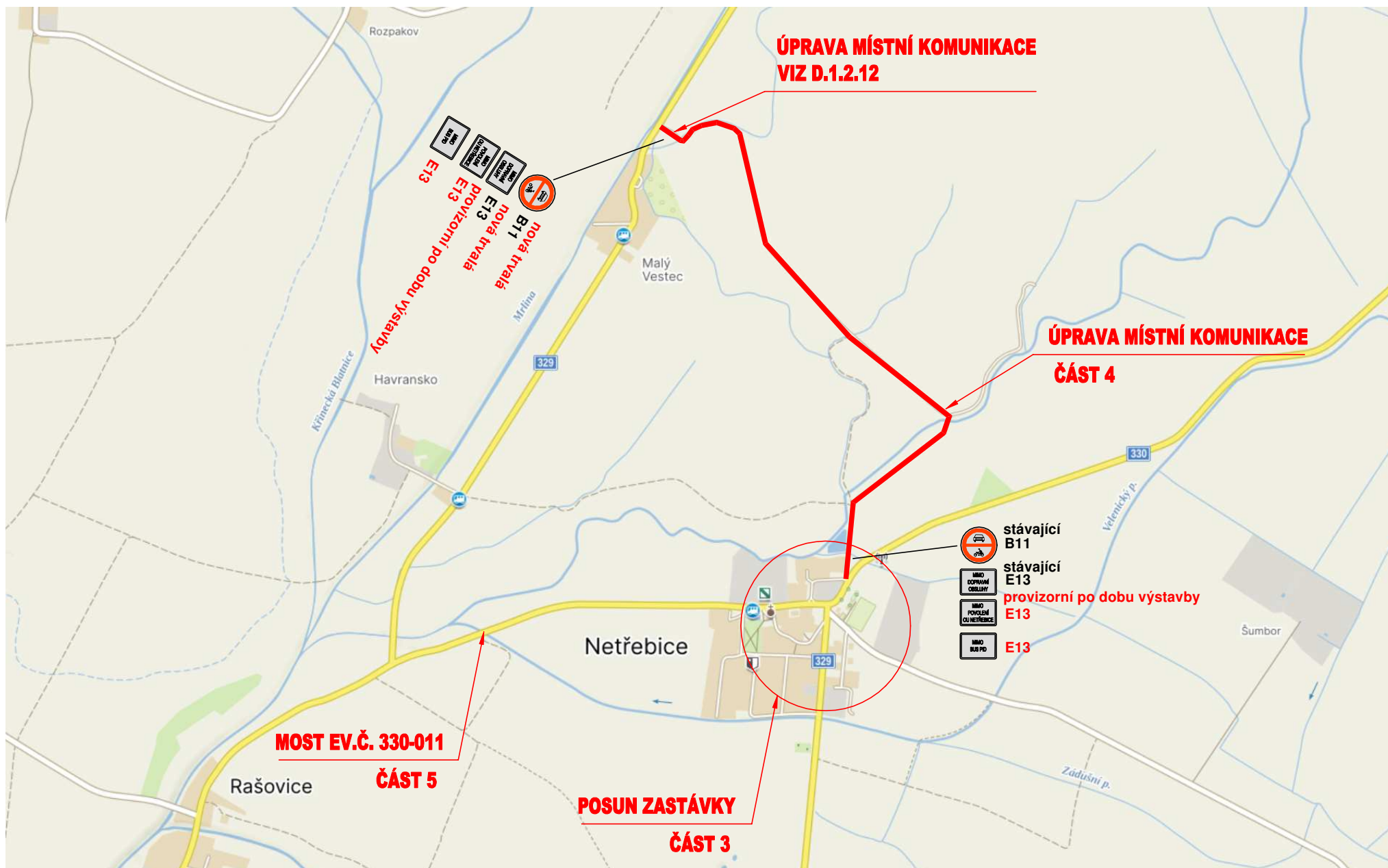
# ČÁST 1 OBJÍZDNÁ TRASA PRO AUTOMOBILOVOU DOPRAVU





## ČÁST 2

# OBJÍZDNÁ TRASA MÍSTNÍ OBYVATELE A AUTOBUSOVOU DOPRAVU

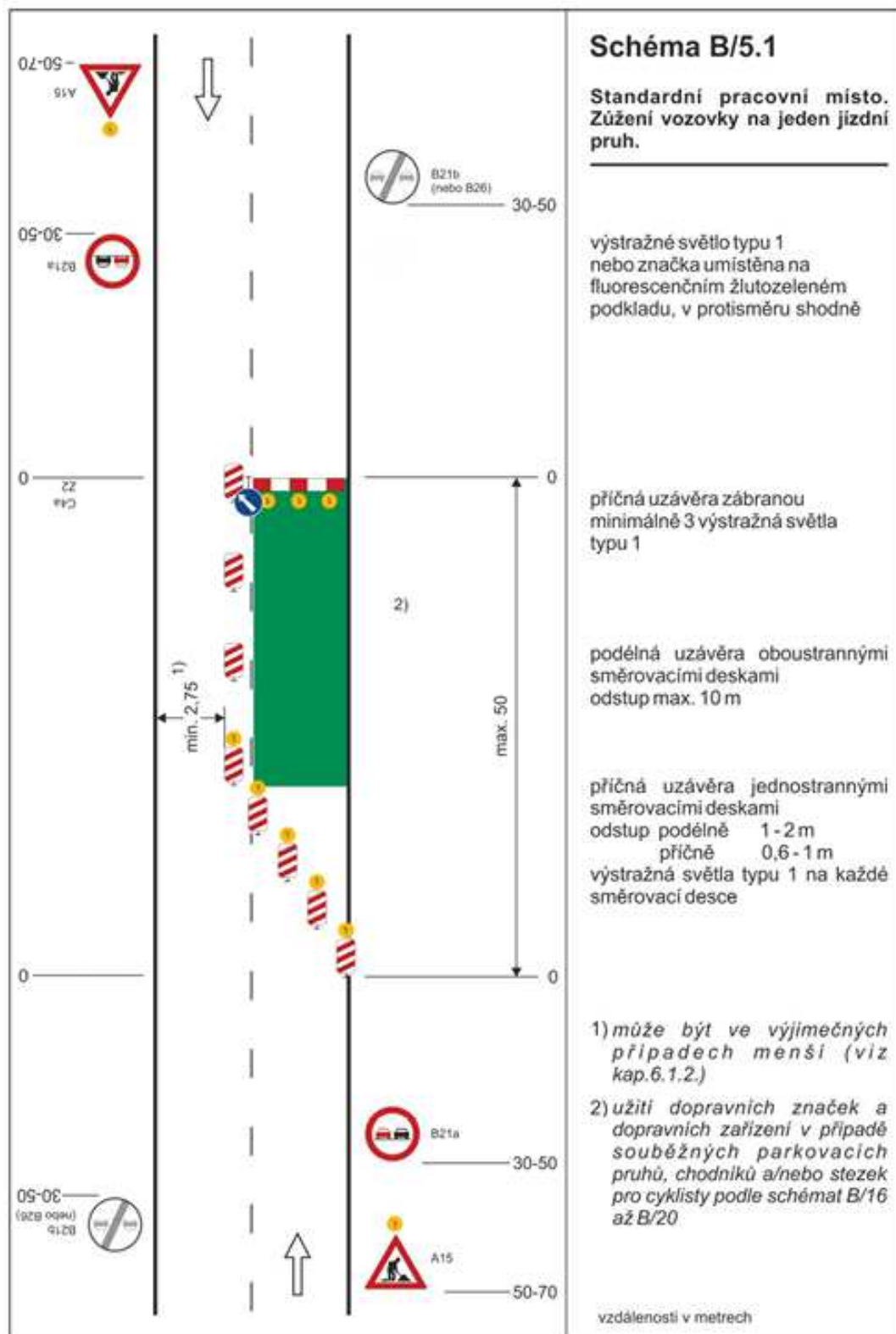


# PROVIZORNÍ ZASTÁVKY



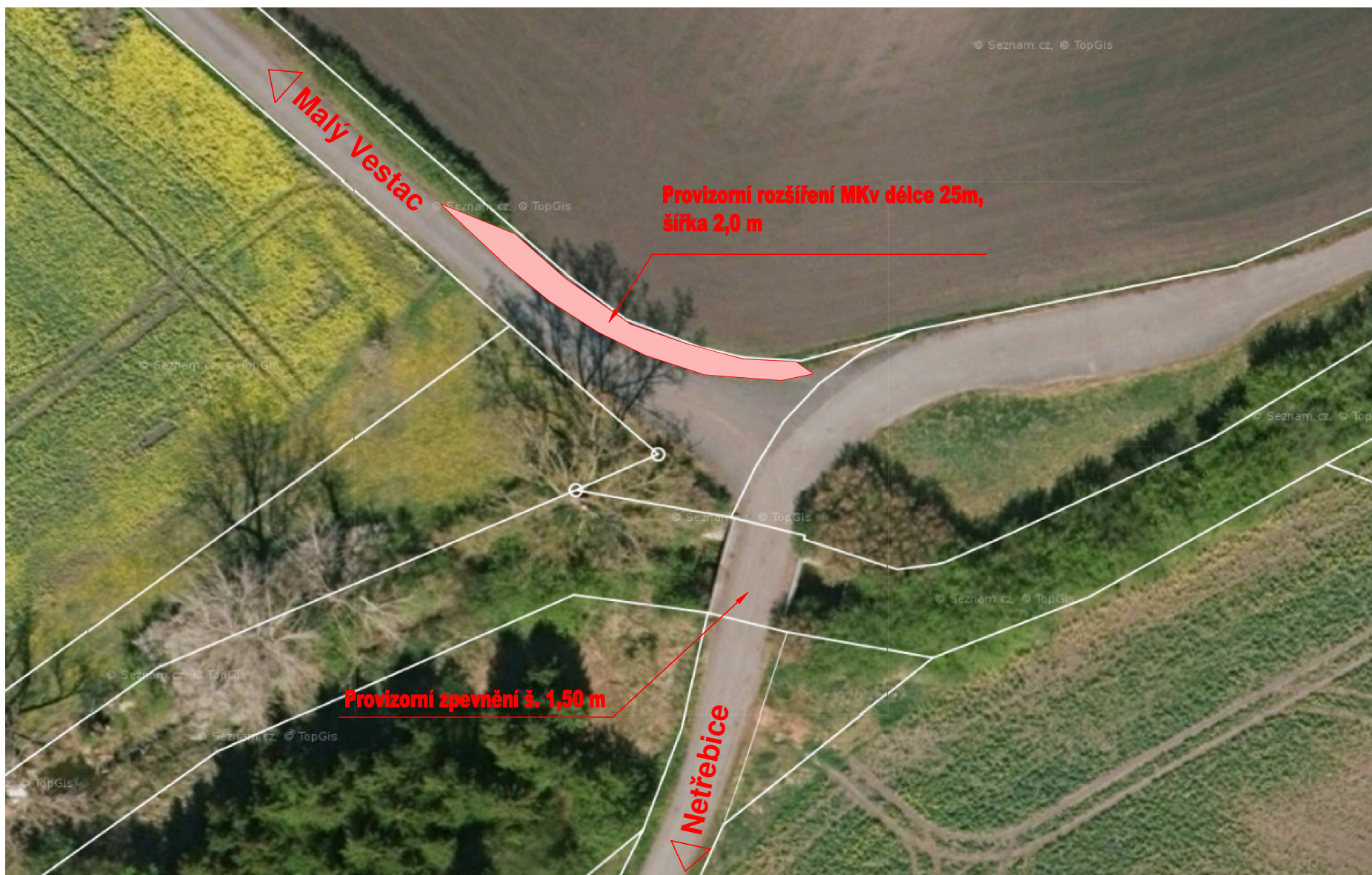


**Provizorní dopravní značení během provádění provizorních autobusových zastávek a jejich odstraňování:**



## ČÁST 4

### ÚPRAVA MK V MÍSTĚ MOSTU PŘES BEZEJMENNÝ POTOK (U HRUŠKY)





# ČÁST 5

## SITUACE V OKOLÍ MOSTU

