

Akce:

TECHNICKÁ POMOC NA OPRAVU MOSTU EV.Č. 268-006 V MNICHOVĚ HRADIŠTI

Objednatel:

**KRAJSKÁ SPRÁVA A ÚDRŽBA SILNIC
STŘEDOČESKÉHO KRAJE**
ZBOROVSKÁ 11, 150 21 PRAHA 5



Souřadnicový systém: S-JTSK
Výškový systém: Bpv

| | | | | |
|------------------|----------------------|-------------------|---------------------|--|
| Číslo zakázky: | 22 075 06 | HIP: | Ing. David DVOŘÁČEK | |
| Schválil: | Ing. Petr SOUČEK | Zodp. projektant: | Ing. Kamil PEJCHAL | |
| +420 602 214 618 | | +420 602 619 785 | | |
| Tech. kontrola: | Ing. Lukáš PROCHÁZKA | Vypracoval: | | |
| +420 702 033 396 | | | | |

| | | | | | |
|-------------|--|-------|-------------------|----------|-------------|
| Objednatel: | KSÚS | Obec: | Mnichovo Hradiště | Kraj: | Středočeský |
| Akce: | MOST EV.Č. 268-006 V MNICHOVĚ HRADIŠTI E – DOKLADOVÁ ČÁST MÍSTNÍ ŠETŘENÍ | | | Datum | Stupeň |
| Objekt: | | | | 7/2024 | PDPS |
| Příloha: | | | | Souprava | Č. přílohy |
| | | | | | E2 |

Místní řešení

Obsah:

| | | |
|----|-------------------------|---|
| 1. | Základní údaje | 2 |
| 2. | Rozsah místního šetření | 2 |
| 3. | Zjištění, doporučení | 2 |

1. Základní údaje

Místní šetření bylo provedeno v rámci přípravy projekčních prací na realizaci stavební údržby mostu ev. č. 268-006. Šetření provedl Ing. David Dvořáček dne 29. 6. 2024. V době šetření bylo počasí jasné s teplotou vzduchu cca 32° Celsia.

2. Rozsah místního šetření

Místní šetření bylo provedeno v oblasti předpokládaného rozsahu stavební údržby. Vybrané fotografie jsou přílohou dokumentu.

3. Zjištění, doporučení

Bylo zjištěno následující:

- Stavba se nachází u obce Mnichovo Hradiště, vzhledem k rozsahu stavební údržby v oblasti stavby nevznikne potřeby přeložek inženýrských sítí.
- Přístup do oblasti je možný po stávající komunikaci II/268.
- Provést výměnu vozovky a izolace pod vozovkou dle zadání,
- Výměna těsnění spár v římsách,
- Doplnění chybějícího svodu odvodnění u opěry 1,
- Oprava NK u svodu odvodnění u opěry 6,
- Oprava PKO svodu u opěr,
- Očištění říms a úložných prahů opěr,
- Vyčištění těsnících profilů na MZ,
- Vysekání vegetace v okolí mostu.

V Praze dne červenec 2024

Vypracoval:



Obr.1:
Pohled ve směru staničení



Obr.2:
Pohled proti směru staničení



Obr.3: Římsa vpravo
Vyžilé těsnění dilatační spáry
římsy.



Obr.4: Římsa vpravo

Poškozené PKO patní desky svodidla.

Poškozený nátěr nájezdové hrany římsy.



Obr.5: MZ nad opěrou 6

Nánosy a uchycená vegetace v gumovém těsnění MZ.



Obr.6: Římsa vpravo

Poškozené PKO sloupku svodidla.



Obr.7: Pravá strana mostu

Náletová vegetace zasahuje do zábradlí mostu.



Obr.8: Vozovka na mostě

Rozpad obrusné vrstvy vozovky.



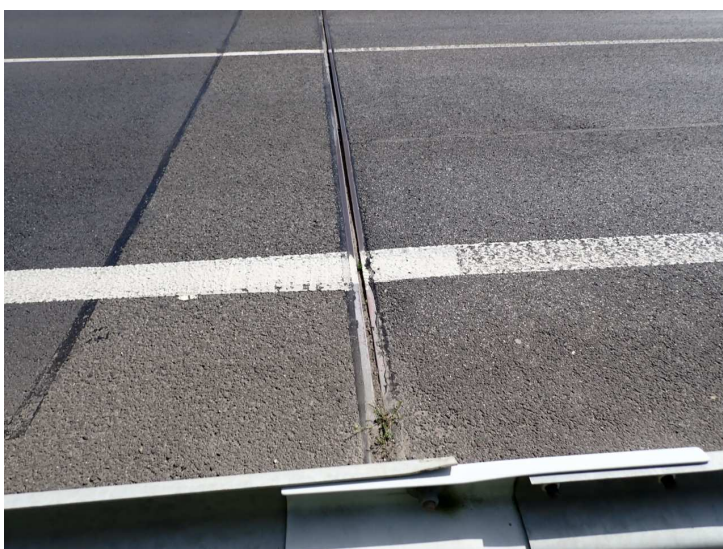
Obr.9: Pravá strana mostu

Poškozené PKO patní desky a sloupku svodidla.

Poškozený nátěr nájezdové hrany římsy.



Obr.10: Odvodňovače u opěry 1
Nánosy a nečistoty na mřížích
odvodňovačů



Obr.11: MZ nad opěrou 1
Nánosy a uchycená vegetace
v gumovém těsnění MZ.



Obr.12: Římso vpravo
Uchycená vegetace ve spáře římsy.
Uvolněný modrý směrový sloupek



Obr.13: Římsa vlevo

Náletová vegetace zasahující do mostu.



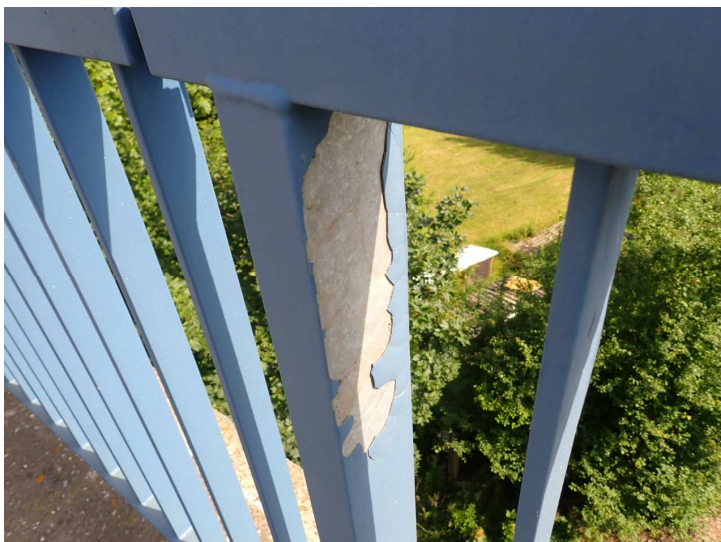
Obr.14: Římsa vlevo

Náletová vegetace zasahující do mostu.



Obr.15: Vozovka na mostě

Trhlina v ohrusné vrstvě vozovky.



Obr.16: Zábradlí vlevo
Poškozené PKO zábradlí.



Obr.17: Schodiště u opěry 1

Nánosy a vegetace uchycená na schodišti.

Otevřená spára mezi schodištěm a římsou.



Obr.18: Konec nosné konstrukce u opěry 1.

Trhlina na konci nosníku.



Obr.19: Opěra 1

Mírné nánosy na úložném prahu.
Graffiti na lici opěry.



Obr.20: Opěra 1

Poškozený a chybějící svislý svod
odvodnění.

Koroze svislých svodů
z odvodňovačů.

Graffiti na lici opěry.



Obr.21: Opěra 1

Svislé trhliny na okraji úložného
prahu, odpadá krycí vrstva a
koroze obnažené výztuže.



Obr.22: Vtok do kanalizace před opěrou 1

Chybějící mříž na vtoku do kanalizace.



Obr.23: Pilř 2

Koroze svislých svodů z odvodňovačů.



Obr.24: Pilř 2

Svislé trhlinky v patě sloupů, odpadlá krycí vrstva. Graffiti na sloupech.

Chybějící patní koleno svislého svodu.



Obr.25: Pilíř 2

Sít' svislých trhlin v patě sloupu, loupající se nátěr, graffiti na sloupech.



Obr.26: Opěra 6

Nánosy a vegetace uchycená na schodišti.

Nátěr opěry se loupe.



Obr.27: Opěra 6

Šikmá trhlina v křídle. Nátěr opěry se loupe.



Obr.27: Opěra 6

Stopy průsaků, odpadlá krycí vrstva a koroze obnažené výztuže v dobetonávce mezi nosníky v místě svodů odvodnění.

Koroze svislých svodů z odvodňovačů.

Vodorovné a svislé trhliny na líci opěry.



Obr.28: Opěra 6

Vodorovné a svislé trhliny na líci opěry s průsaky a výluhy.

Patní koleno svislého svodu neodvádí dostatečně vodu od opěry.

Uchycená náletová vegetace před opěrou.



Obr.29: Pilíř 5

Loupající se sanace na nosné konstrukci a stativu pilíře

Stopy po stékající vodě na stativu.



Obr.30: Pilíř 5

Svislé trhliny v patě pilíře, loupající se nátěr.

Patní koleno svislého svodu neodvádí dostatečně vodu od pilíře.



Obr.31: Pilíř 5

Stopy po stékající vodě na stativu.

