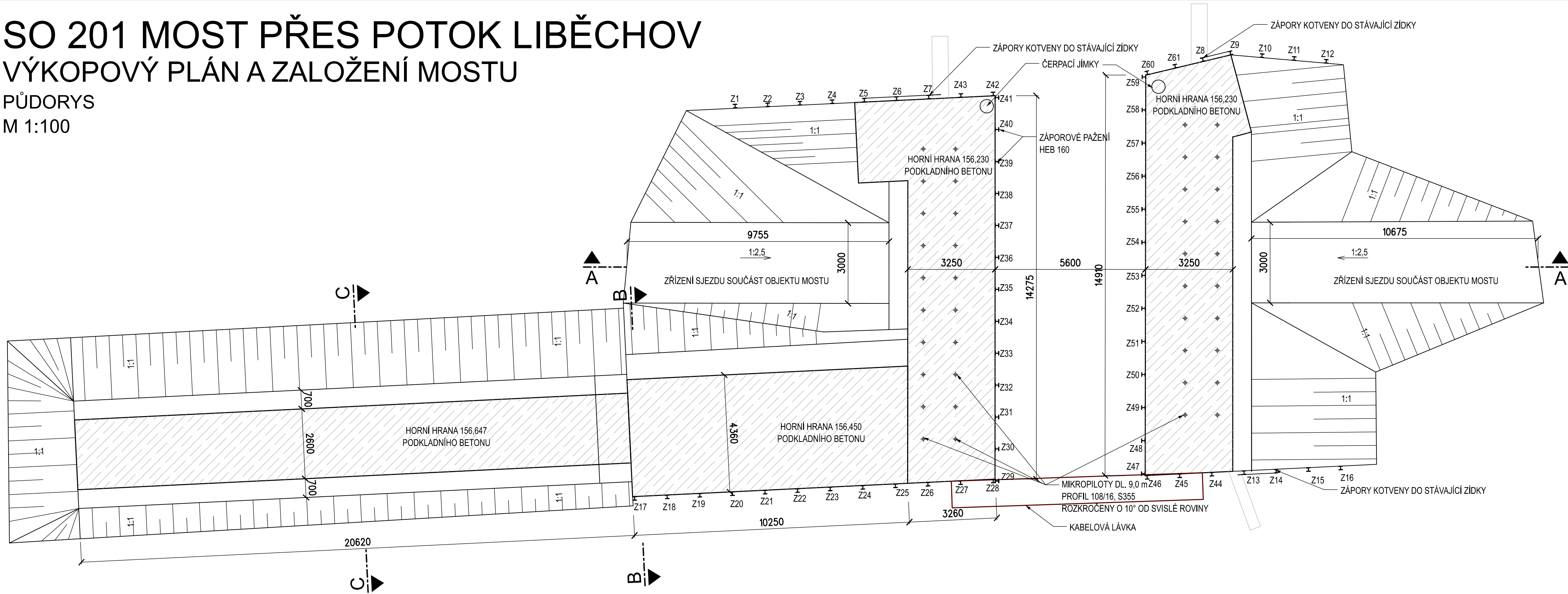
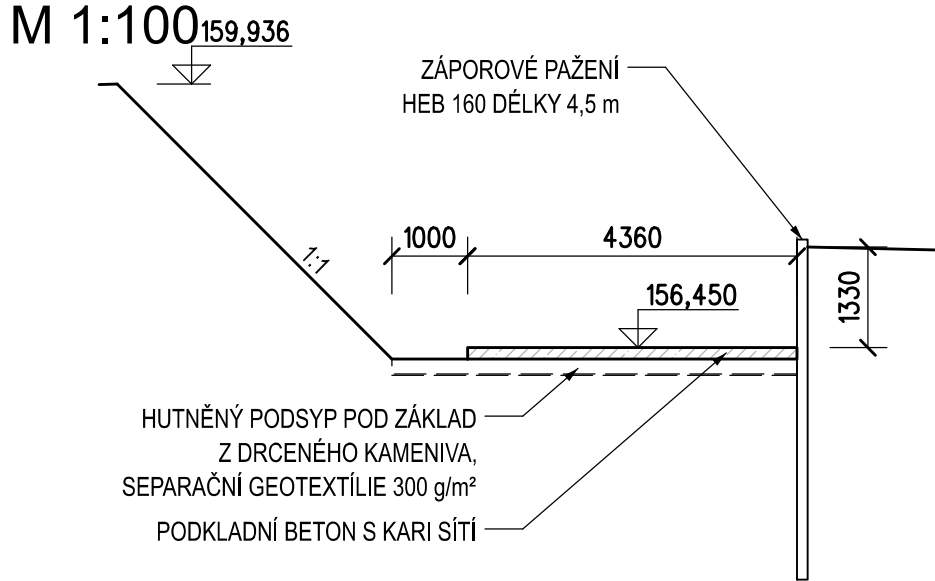


SO 201 MOST PŘES POTOK LIBĚCHOV
VÝKOPOVÝ PLÁN A ZALOŽENÍ MOSTU

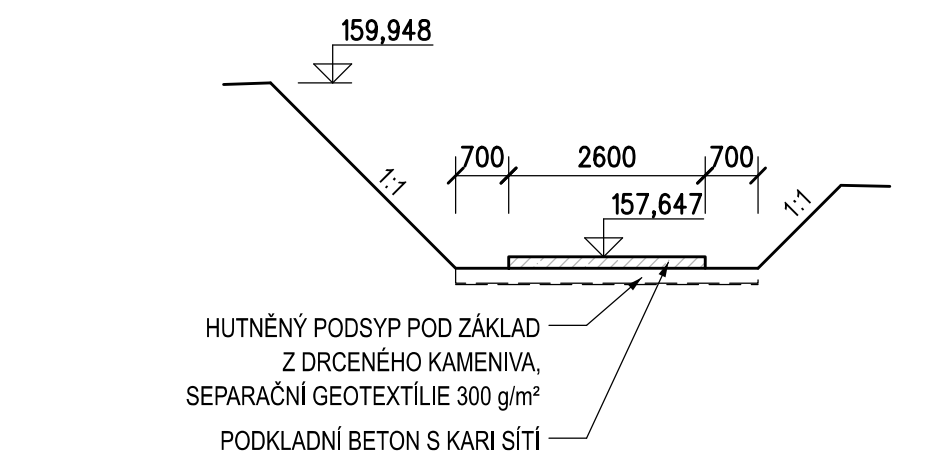
PŮDORYS
M 1:100



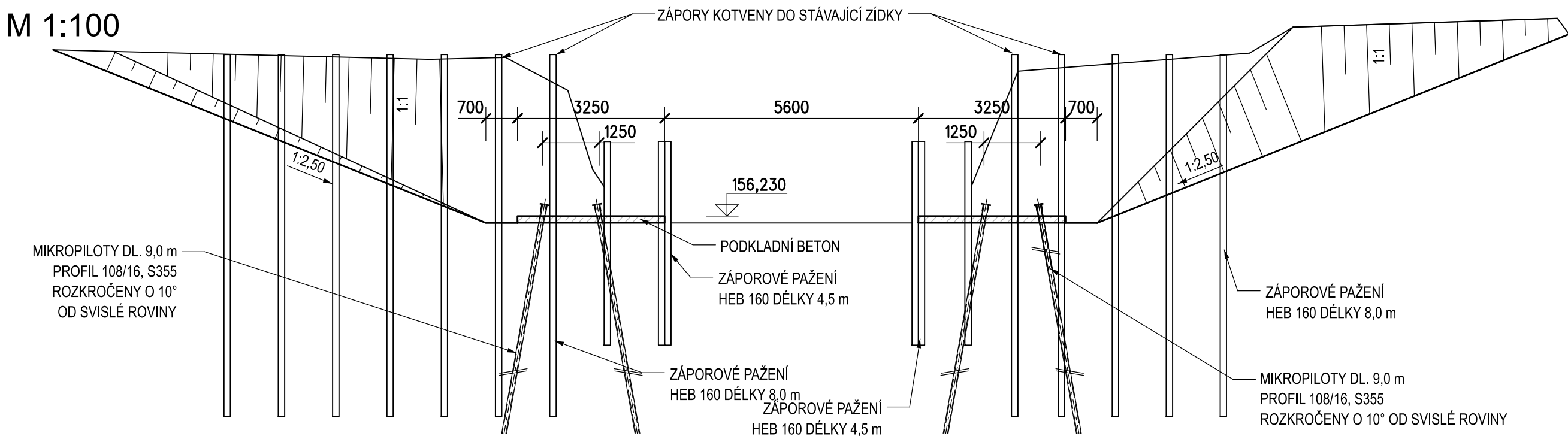
ŘEZ B-B
M 1:100



ŘEZ C-C
M 1:100



ŘEZ A-A
M 1:100



TABULKA ZÁPOR											
ZÁPORY ČÍSLO	POČET	PROFIL ZÁPOR	DÉLKA ZÁPOR	CELK. DL. ZÁPOR		HORNÍ ÚROVEŇ ZÁPOR	ÚROVEŇ PATY ZÁPOR	PRA COVNÍ ROVINA	DÉLKA VRTU	CELK. DL. VRTŮ	VÝDRŽEVA
				HEB 160	U 200						
	[ks]	[mm]	[m]	[m]	[m]				[m]	[m]	[m ²]
Z1-Z16	16	HEB 160	8.00	128.0		159.80	151.80	156.23	8.00	128.0	61.49
Z17-Z61	45	HEB 160	4.50	202.5		157.88	153.57	156.23	4.50	202.5	86.39
CELKEM	61			330.5	0.0					330.5	147.9

POZNÁMKY

- VÝŠKOVÝ SYSTÉM Bpv.
SOUŘADNICOVÝ SYSTÉM S-JTSK.
VŠECHNY KÓTY VÝKOPŮ BUDOU PŘI REALIZACIAOKROUHLÉNY NA CENTIMETRY
PŘED ZAHÁJENÍM VÝKOPOVÝCH PRACÍ SI ZHOTOVITEL MUSÍ VYTYČIT VŠECHNY SÍTĚ V OKOLÍ MOSTU.
JEDNÁ SE O KONCEPČNÍ NÁVRH PAŽENÍ, ZHOTOVITEL VYPRACUJE TP PAŽENÍ, KTERÉ PŘEDLOŽÍ K ODSOUHLASENÍ

KUBATURY BETONU

PODKLADNÍ BETON 34 m³

KUBATURY ZÁSYPŮ

DLE ROZDÍLOVÉHO SOUPISU PRACÍ

KUBATURY VÝKOPŮ

VÝKOPY 1280 m³ TĚŽITELNOST 2 A 3

NÁZEV STAVBY:
II/261 A III/26124 LIBĚCHOV - HRANICE KRAJE, REKONSTRUKCE;
1. ČÁST (INTRAVILÁN LIBĚCHOV)

OBJEDNATEL:

Středočeský kraj

Středočeský kraj

ZBOROVSKÁ 81/11
150 21 PRAHA 5

ZHOTOVITEL:
SPOLEČNOST AFSAG-PRISMOTT

VEDOUCÍ SPOLEČNOSTI:

AFRY

AFRY CZ s.r.o.

MAGISTRŮ 1275/13
140 00 PRAHA 4

ÚČASTNÍK SPOLEČNOSTI:

SAGASTA

SAGASTA s.r.o.

NOVODVORSKÁ 1010/14
142 00 PRAHA 4

ÚČASTNÍK SPOLEČNOSTI:

PRIS

PROJEKČNÍ KANCELÁŘ PRIS spol. s r.o.

OSOVA 20, 625 00 BRNO

ÚČASTNÍK SPOLEČNOSTI:

MOTT MACDONALD

MottMacDonald CZ, spol. s r.o.

NÁRODNÍ 984/15
110 00 PRAHA 1

SOUŘADNICOVÝ S-JTSK, VÝŠKOVÝ SYSTÉM Bpv

HLAVNÍ INŽENÝR PROJEKTU:

Ing. JAN VANĚK

ZODPOVĚDNÝ PROJEKTANT:
Ing. RADEK BROKL

VYPRACOVAL:
Ing. RADEK BROKL

KONTROLOVAL:
Ing. RADEK BROKL

ZHOTOVITEL:

AFRY

AFRY CZ s.r.o.

MAGISTRŮ 1275/13
140 00 PRAHA 4
tel.: +420 277 005 500
www.afry.cz

ČÁST:

STAVEBNÍ OBJEKT:

PŘÍLOHA:

KRAJ:

DATUM:

STUPEŇ:

MĚŘÍTKO:

Č. ZAKÁZKY:

DOKUMENTACE OBJEKTŮ

SO 201 - MOST EV.Č. 261-001

VÝKOPOVÝ PLÁN A ZALOŽENÍ MOSTU

STŘEDOČESKÝ KRAJ

03/2024

PDPS

1:100, 1:50

2020/0211

ČÁST:

PŘÍLOHA Č.:

ČÍSLO PARE:

D.2.1

05