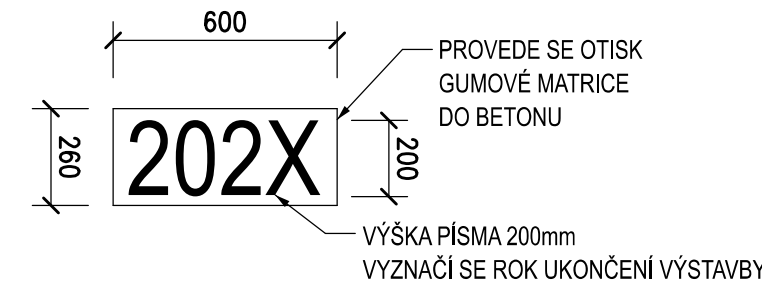


PŮDORYS ŘÍMS
M 1:100



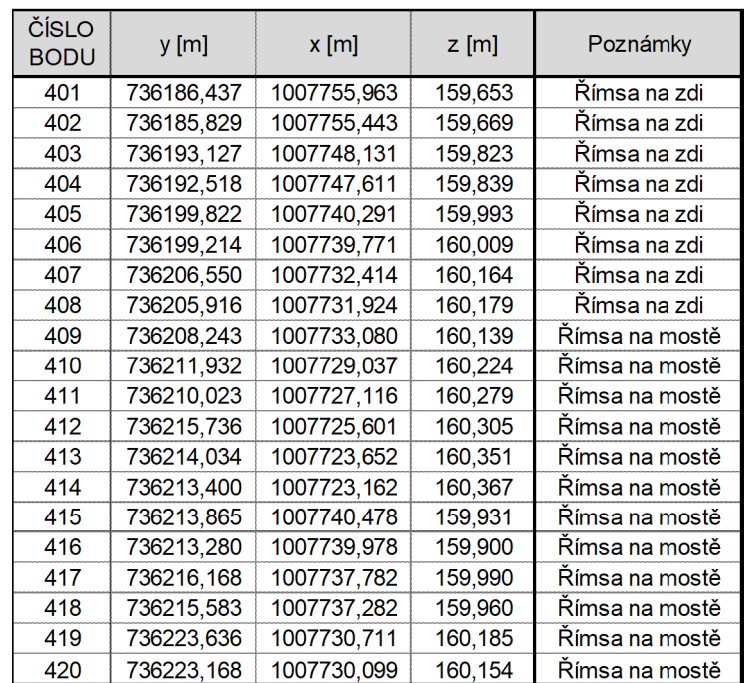
1. VÝŠKOVÝ SYSTÉM BpV.
2. SOUŘADNICOVÝ SYSTÉM S-JTSK.
3. MINIMÁLNÍ MEZERA MEZI SOUSEDNÍMI NESTYKOVANÝMI VLOŽKAMI 30 mm
4. ROZMĚRY VÝZTUŽE JSOU KÓTOVANY V OSE VÝZTUŽE
5. POLOMĚRY ZAKRÍVENÍ JEDNOTLIVÝCH PRUTŮ VIZ TABULKA
6. DALŠÍ PRVKY VKLADANÉ DO BEDNĚNÍ: PE CHRÁNIČKY
7. KOTEVNÍ PŘÍPRAVKY ŘÍMS MOHOU BÝT NAHRÁZENY BETONÁŘSKOU VÝZTUŽÍ
8. NIVELAČNÍ ZNAČKY BUDOU UMÍSTĚNY DO KAŽDÉ ODDILOVATELNÉ ČÁSTI ŘÍMSY V

POČET 2 ks (celkem 10 ks)

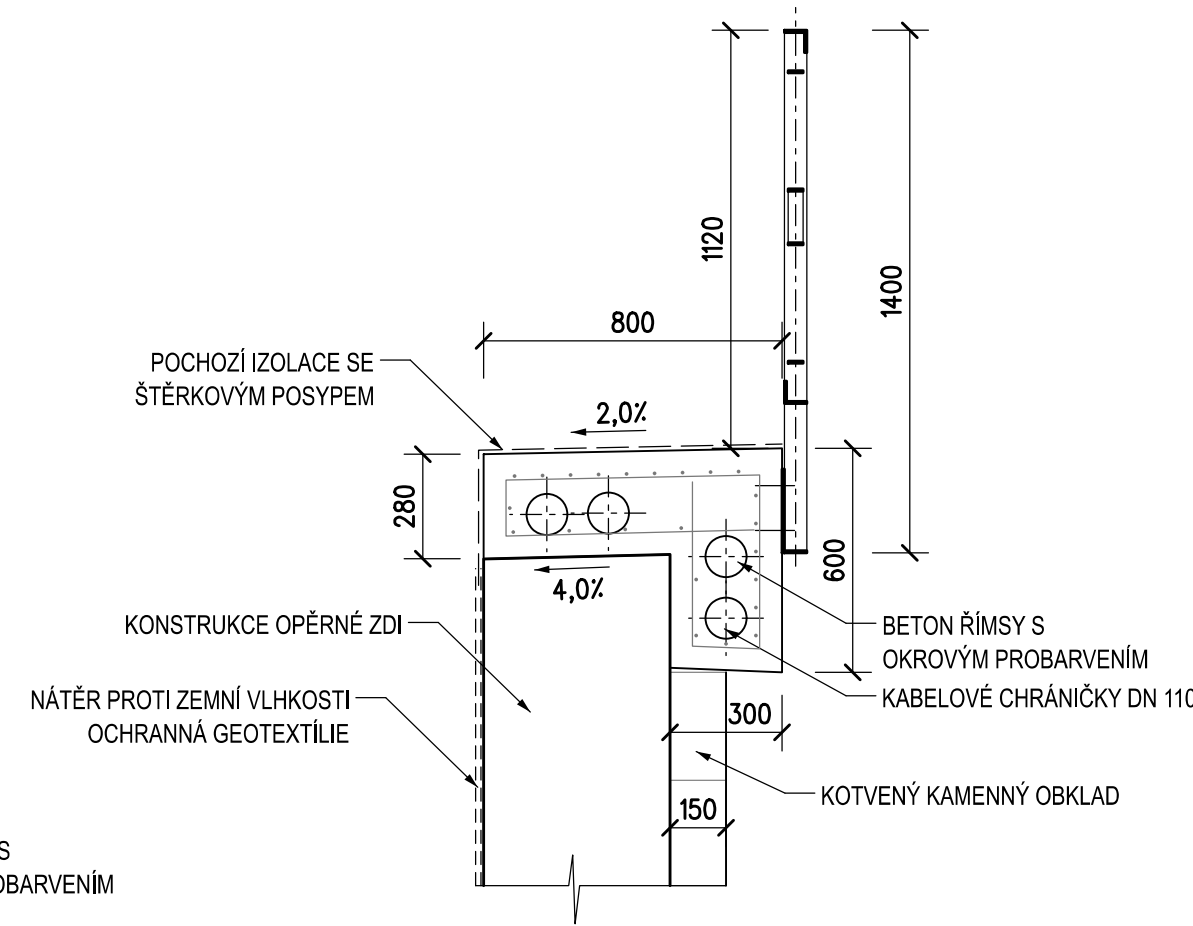
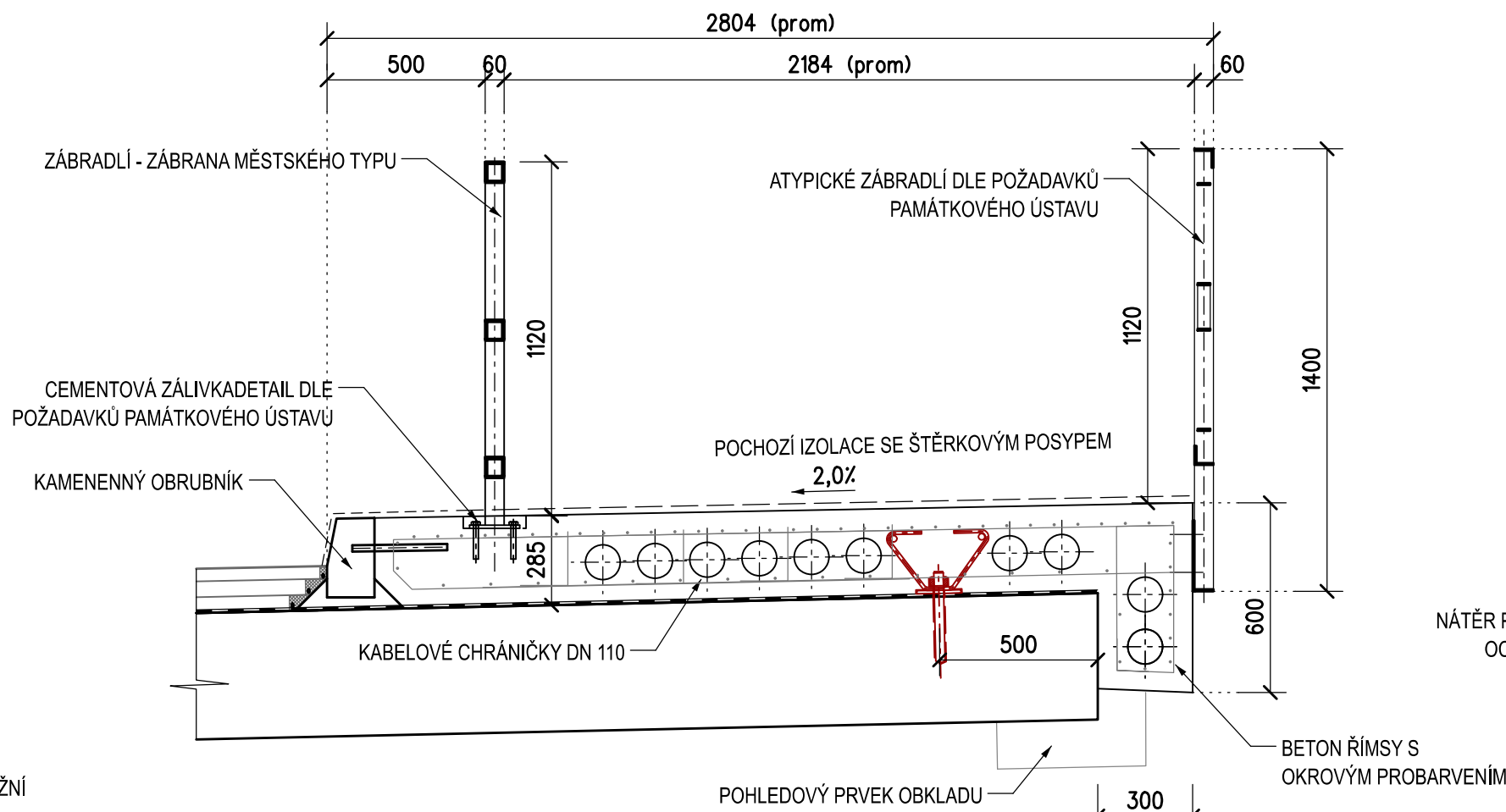
ŘÍMSY C 30/37 XF4 (XC4, XD3, XF4)



ČÁST 1	3,3 m³
ČÁST 2	3,3 m³
ČÁST 3	3,3 m³
ČÁST 4	9,2 m³
ČÁST 5	4,3 m³

OCEL B 500 B
MINIMÁLNÍ KRYTÍ VÝZTUŽE 45 mm
NOMINÁLNÍ KRYTÍ VÝZTUŽE 55 mm



ŘEZ C-C pravá římsa - zed
M 1:20



HLAVNÍ INŽENÝR PROJEKTU:  Ing. JAN VANĚK		VYPRACOVAL: Ing. RADEK BROKL		ZHOTOVITEL:  AFRY		AFRY CZ s.r.o. MAGISTRŮ 1275/13 140 00 PRAHA 4 tel.: +420 277 005 500 www.afry.cz	
ZODPOVĚDNÝ PROJEKTANT: Ing. RADEK BROKL		KONTROLOVAL: Ing. RADEK BROKL					
ČÁST:		DOKUMENTACE OBJEKTŮ					
STAVEBNÍ OBJEKT:		SO 201 - MOST EV.Č. 261-001					
PŘÍLOHA:		TVAR A VÝZTUŽ RÍMS					
KRAJ:	STŘEDOČESKÝ KRAJ	ČÁST:	PŘÍLOHA Č.:	ČÍSLO PARE:	<div style="font-size: 48px; font-weight: bold; display: flex; justify-content: space-around; align-items: center;"> D.2.1 08 </div>		
DATUM:	3/2024						
STUPEŇ:	PDPS						
MĚŘÍTKO:	1:100						
Č. ZAKÁZKY:	2020/0211						